

# Eau, assainissement et changement climatique : le rôle de l'action extérieure des collectivités locales

**Plus de 800 000  
personnes meurent  
chaque année de  
maladies liées à  
l'eau. Ces risques  
s'accroissent avec  
le changement  
climatique**

**D'ici 2030,  
2/3 de la  
population  
mondiale pourraient  
faire face à des  
conditions de  
stress hydrique**

**pS-Eau**

programme  
Solidarité-Eau

# Le changement climatique, une urgence mondiale

Les dernières études scientifiques sont sans appel : les effets du réchauffement climatique sont déjà observables dans de nombreuses parties du monde et vont s'accroître dans les prochaines années. L'adaptation à ces changements est donc inévitable : cette prise en compte du changement climatique doit se faire dès à présent au Nord comme au Sud.

# L'eau potable et l'assainissement, impactés par les effets du réchauffement

Le changement climatique accentue les vulnérabilités déjà existantes. Alors même que l'alimentation en eau et l'assainissement sont déjà soumis à la pression de la croissance démographique et de l'urbanisation dans les pays en développement, les aléas climatiques font peser des risques accrus sur le fonctionnement des services.

## Quels impacts sur l'eau et l'assainissement ?

Les aléas climatiques peuvent avoir des **IMPACTS IMMÉDIATS**, en cas d'événements extrêmes, mais ont aussi des répercussions à **LONG-TERME** sur la viabilité des services.



### Montée du niveau des mers

Sur les zones littorales, les intrusions salines dans les nappes phréatiques rendent l'eau impropre à la consommation.



### Augmentation des températures et des sécheresses, et variation des saisons sèches

L'augmentation des températures accroît le besoin en eau des populations, donc la pression exercée sur le service d'eau.

En cas de sécheresse, le manque d'eau rend ces situations critiques, car il peut provoquer l'interruption du service.



### Augmentation en fréquence et en intensité des événements extrêmes (tempêtes, inondations)

Les pluies violentes, les cyclones ou les inondations fragilisent voire détruisent les infrastructures. Les latrines peuvent être submergées ou détruites, ce qui augmente les risques sanitaires.

## Les impacts du changement climatique touchent principalement les personnes les plus vulnérables



Corvée d'eau à Madagascar

Dans les pays du Sud, les femmes et les filles sont particulièrement concernées puisque habituellement responsables des corvées d'eau. Elles devront parcourir de plus longues distances et porter de plus lourdes charges en cas de manque d'eau.

# Quels rôles pour les collectivités locales ?

**B**ien que les effets du changement climatique s'observent au niveau territorial, la lutte contre le réchauffement climatique et la mise en place d'actions d'adaptation dépendent en revanche nécessairement des coopérations internationales. En tant qu'actrices des territoires, les collectivités ont un rôle majeur à jouer dans ces dynamiques.

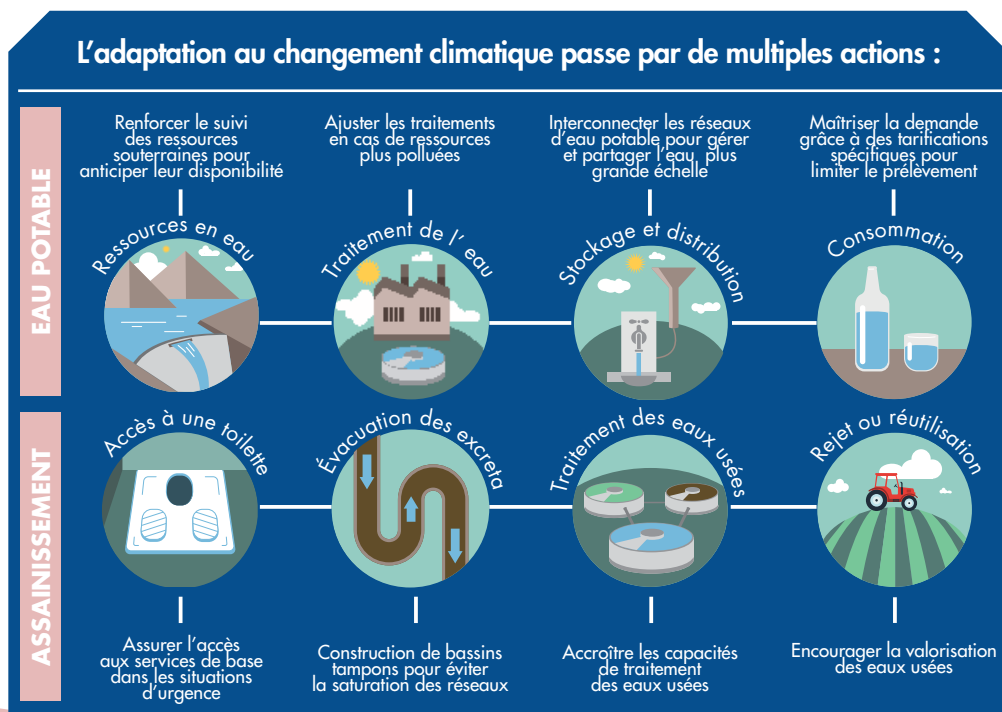
La solidarité internationale est un levier clé pour agir en France comme à l'international.

Ces partenariats s'inscrivent dans la durée, et permettent d'apporter aux collectivités partenaires un appui technique et financier et d'accompagner le changement.

## Renforcer et partager les compétences

En France, les problèmes de ressources en eau prennent de plus en plus d'importance. Les enjeux de rareté de l'eau sont connus depuis de longues années dans les pays arides d'Afrique subsaharienne. **Les collectivités du Nord et du Sud ont tout à gagner d'échanger sur leurs constats, démarches d'adaptation, choix techniques et processus de concertation !**

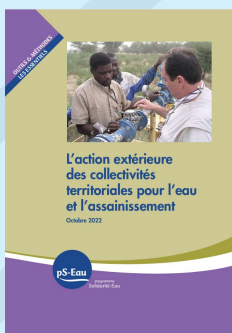
# Quelles pistes pour s'adapter ?



# Des outils pour agir



Comprendre les impacts du changement climatique pour adapter vos actions pour l'eau et l'assainissement dans les pays en développement



Connaître les enjeux de l'action extérieure des collectivités territoriales et les types d'intervention

## Pour en savoir plus :

[www.pseau.org/eau-et-changement-climatique](http://www.pseau.org/eau-et-changement-climatique)

[www.pseau.org/engagement-des-collectivites](http://www.pseau.org/engagement-des-collectivites)

Contact : [pseau@pseau.org](mailto:pseau@pseau.org)

# Comment s'engager ?

## S'engager en coopération décentralisée

Ces partenariats inscrits dans la durée peuvent répondre avec pertinence et de façon adéquate aux besoins et attentes exprimés par une collectivité d'un pays en développement. De plus, ils permettent de mobiliser toute la diversité d'acteurs de son territoire (associations, acteurs économiques...)

## Développer et suivre un fonds de soutien

Ces fonds permettent de soutenir une multiplicité de projets généralement portés par des acteurs associatifs du territoire, et répondant à des orientations fixées par la collectivité.

## Participer à des actions portées par un tiers

La participation ponctuelle à une action portée par un tiers peut être financière, sous la forme d'un apport d'expertise ou encore de l'accueil d'une délégation étrangère au sein de la collectivité.

Le pS-Eau est principalement soutenu par :

