



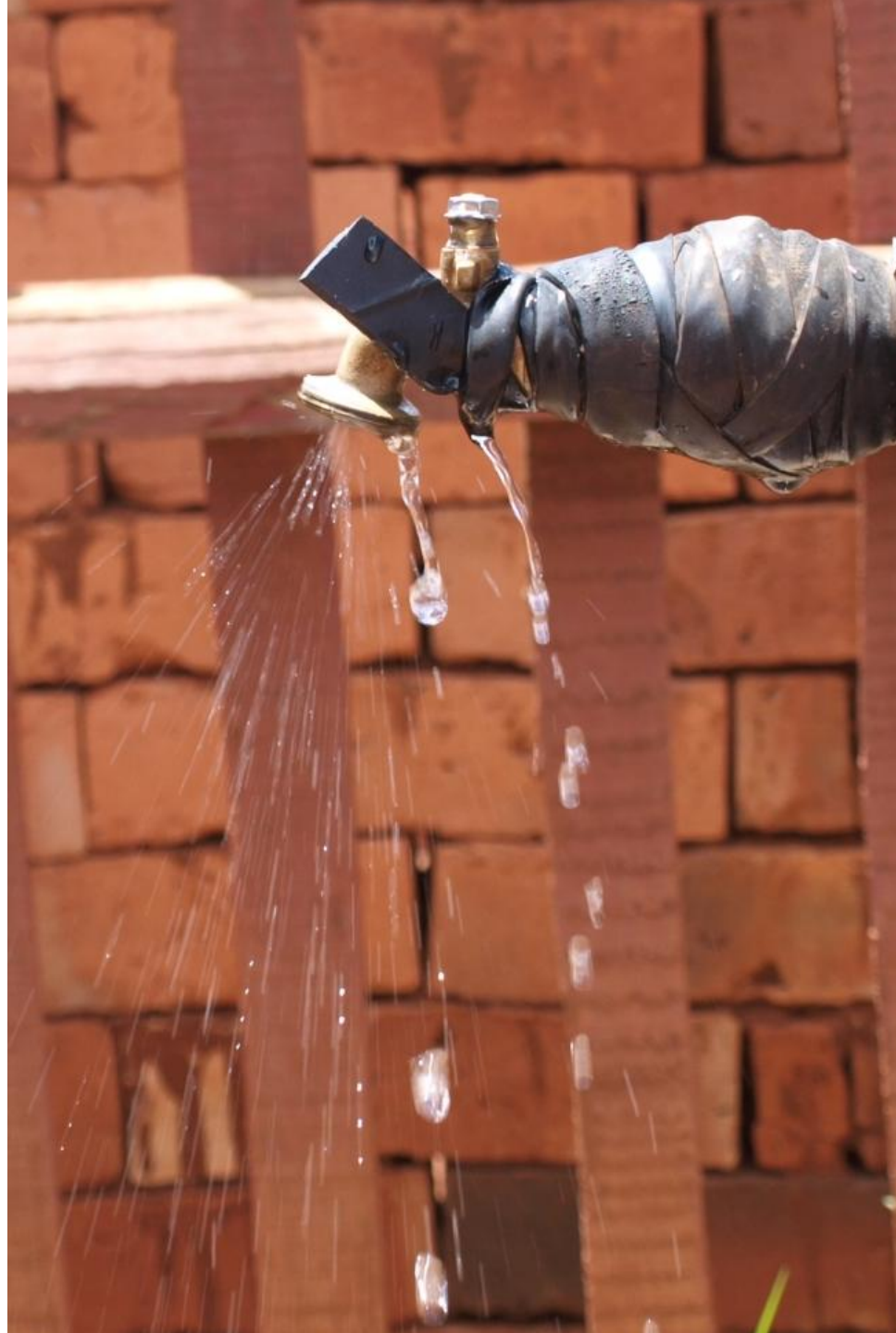
# Suivi des services d'eau potable

## Enjeux et principes

*Antananarivo, 29 septembre 2011*



Denis Désille  
programme Solidarité Eau



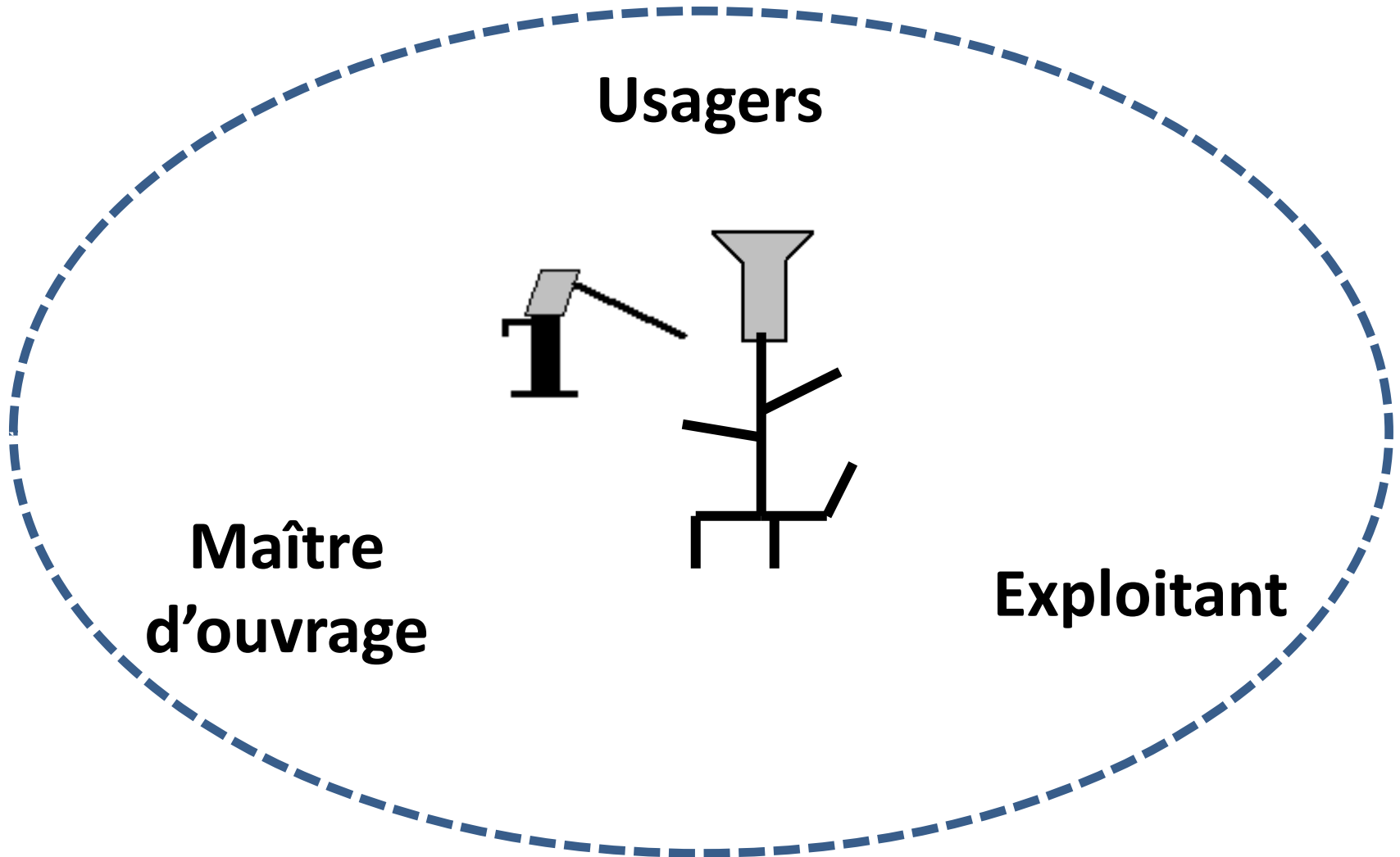




**Disposer d'un ouvrage c'est bien...**

**Disposer d'un ouvrage qui fonctionne,  
c'est mieux !!!**

# Services d'eau : des systèmes complexes dans des environnements fragiles



# Comment garantir la pérennité des services de l'eau ?

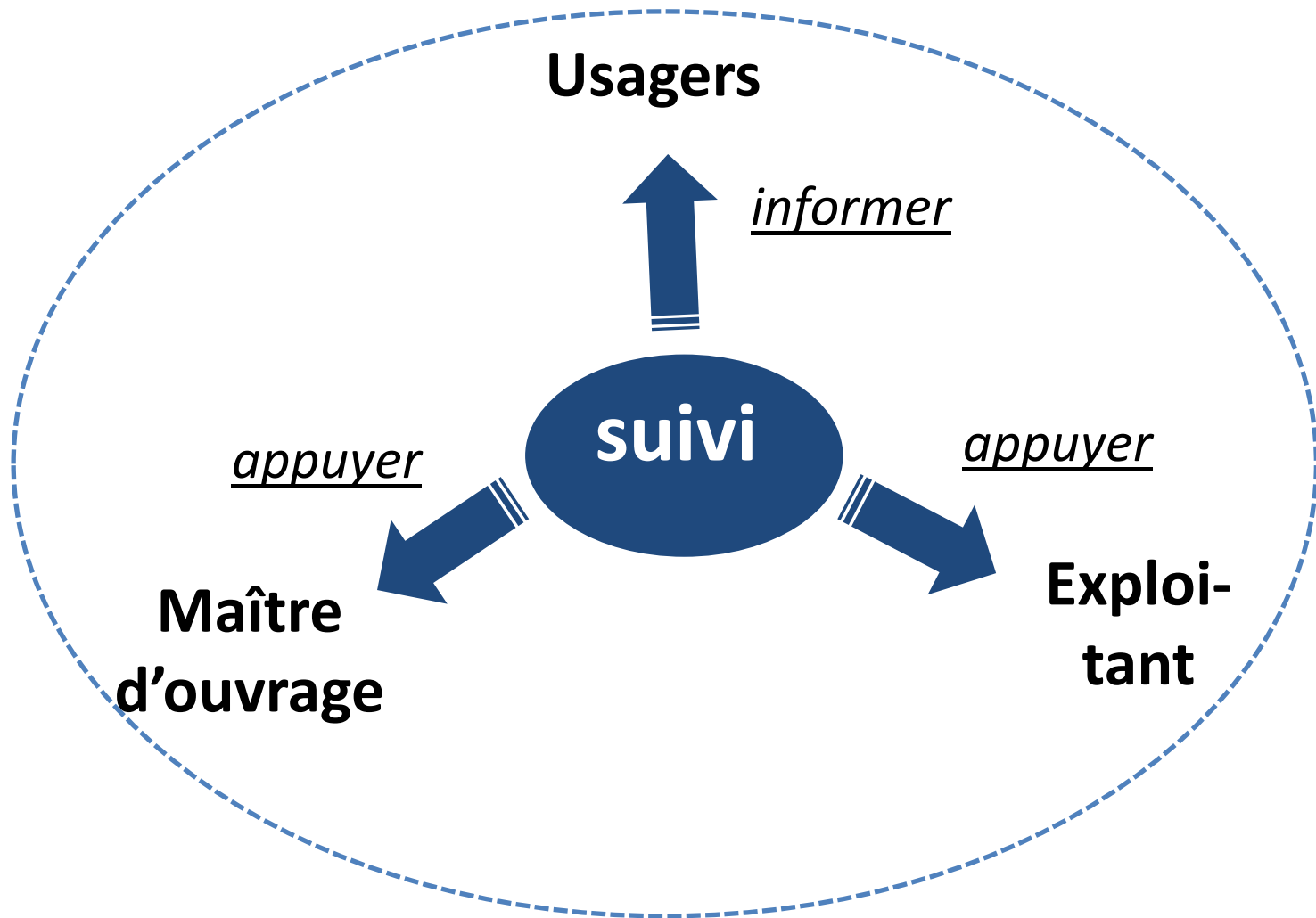
1. Performance technique
2. Performance économique
3. Performance institutionnelle
4. Performance de la transparence
5. Performance du dialogue entre acteurs
6. Performance sociale
7. Performance environnementale



# Le suivi, un outil pour soutenir la pérennité des services

- **COLLECTER** régulièrement des données liées à la gestion du service (données techniques, économiques, financières, organisationnelles, institutionnelles, etc.),
- pour ensuite **ANALYSER** la performance de la gestion du réseau sur la base d'indicateurs objectifs et rigoureux,
- et enfin **RESTITUER** les résultats obtenus, assortis de recommandations pour améliorer la gestion.

# Le suivi, un outil au service des 3 acteurs locaux de l'eau





# Les apports du suivi (1/2)

- entretien et maintenance préventive renforcées et appui à distance en cas de panne = **réduction du nombre et de la durée des ruptures de services**
- baisse des coûts d'exploitation + amélioration des taux de recouvrement des factures = **amélioration des équilibres financiers**
- **Augmentation et sécurisation de l'épargne**

## Les apports du suivi (2/2)

- outil de **pédagogie sur le service de l'eau**.  
Restitutions = meilleure compréhension des enjeux , des usages de l'argent de l'eau, acceptation de l'évolution du prix de l'eau
- Outil de **pouvoir pour les usagers** : expression des attentes + sanction en cas de mauvaise gestion de l'exploitant
- **outil de transparence et d'aide à la résolution des conflits**

# Qui assure les suivi ?

- Idéalement : un acteur **extérieur à la gestion locale** du service de l'eau (pour que le suivi soit neutre et objectif)
- Statut : variable selon les pays, **public ou privé**



# Financer le suivi (cas des réseaux thermiques)

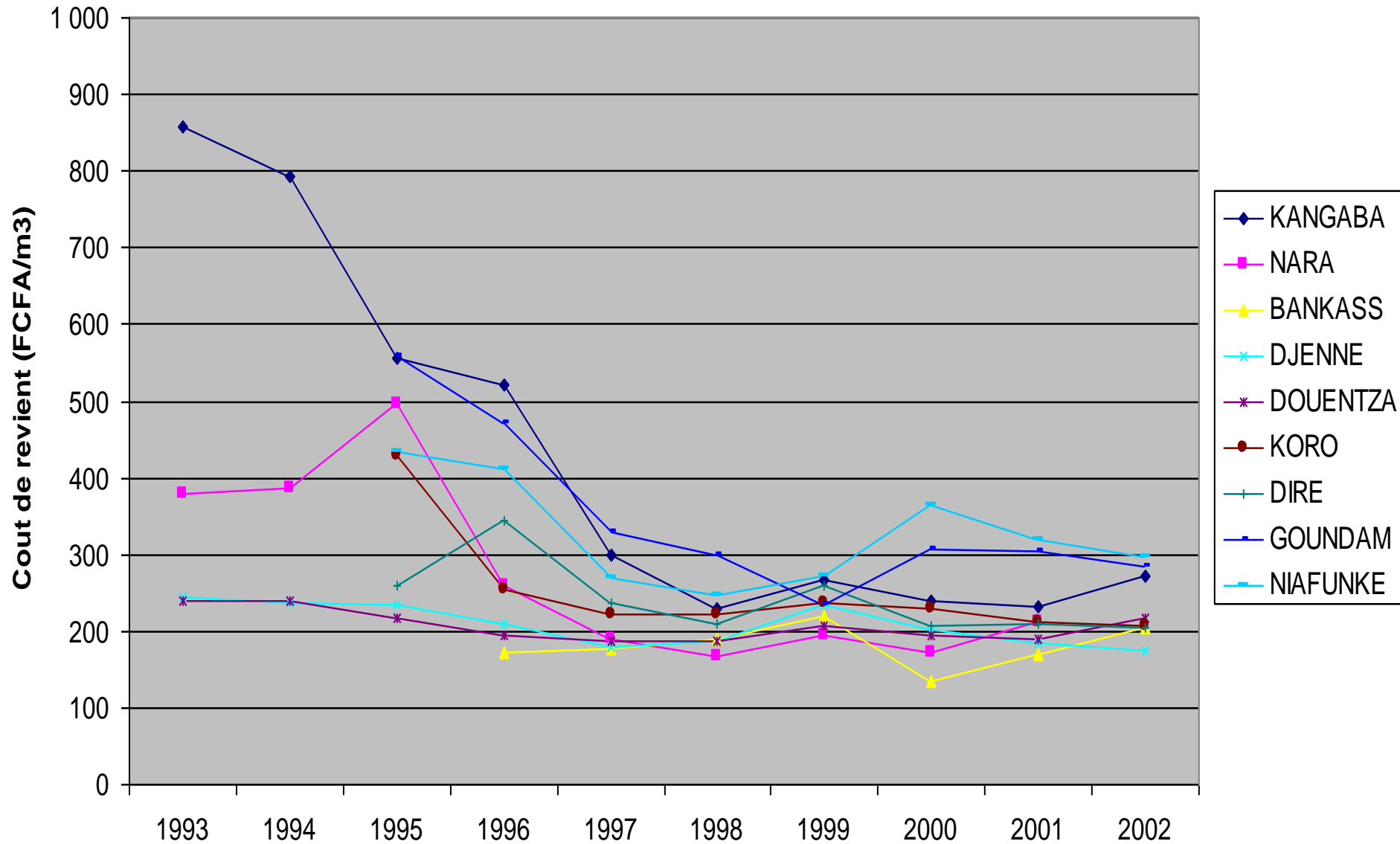
- **Ressources pour le suivi :**  
forte expertise technique  
et économique +  
déplacements terrain
- Coût = 0,03 et 0,09 Euros  
/ m<sup>3</sup> produit, soit **5 à 10**  
**% du coût de revient de**  
**l'eau**



**Suivi :**  
**un investissement**  
**rentable qui économise**  
**plus qu'il ne coûte**

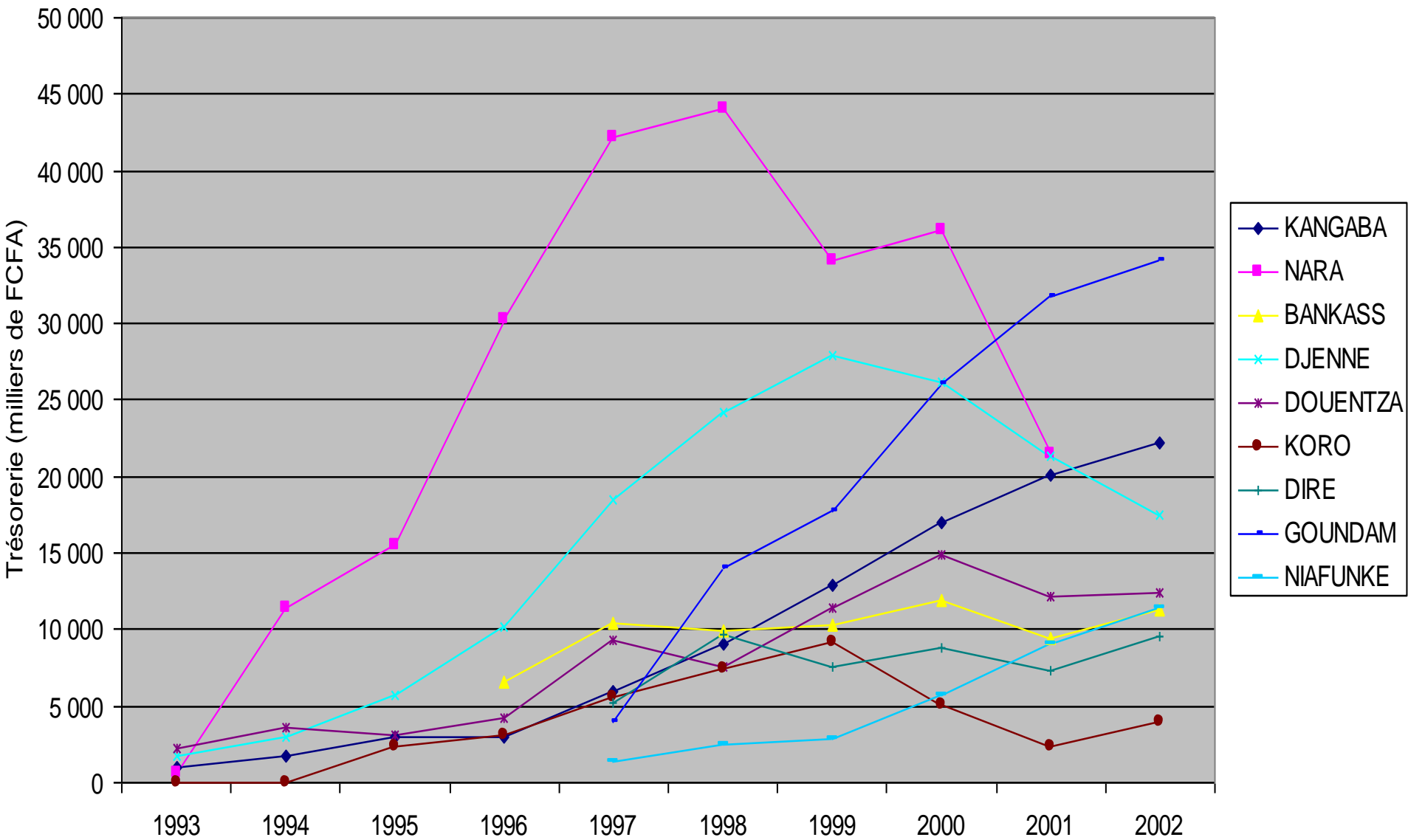
# Mali

## Evolution du coût de revient du m3 dans les centres suivis depuis plus de 5 ans par la CCAEP



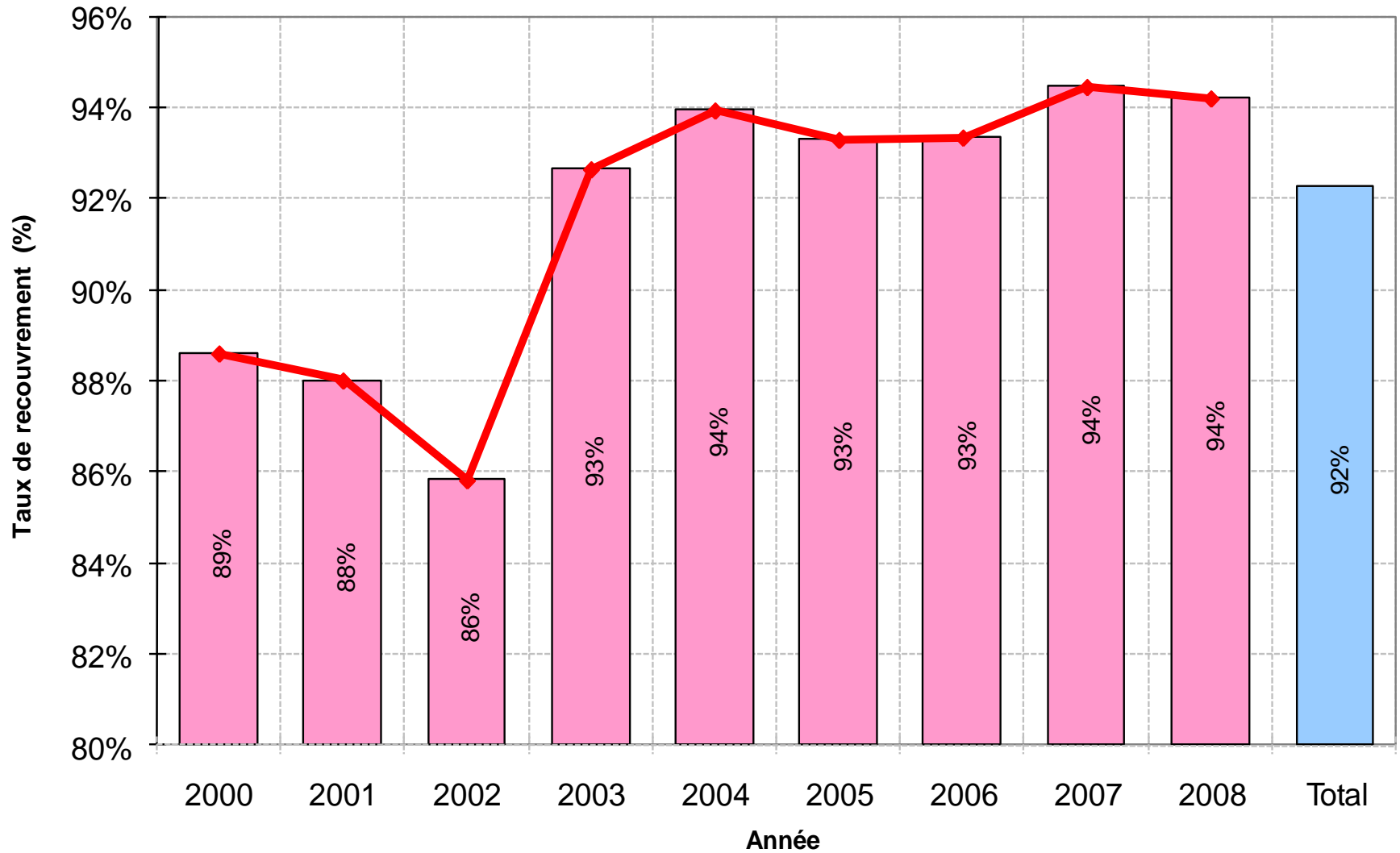
# Mali

## Evolution de la trésorerie disponible dans les centres suivis depuis plus de 5 ans par la CCAEP



# Burkina Faso

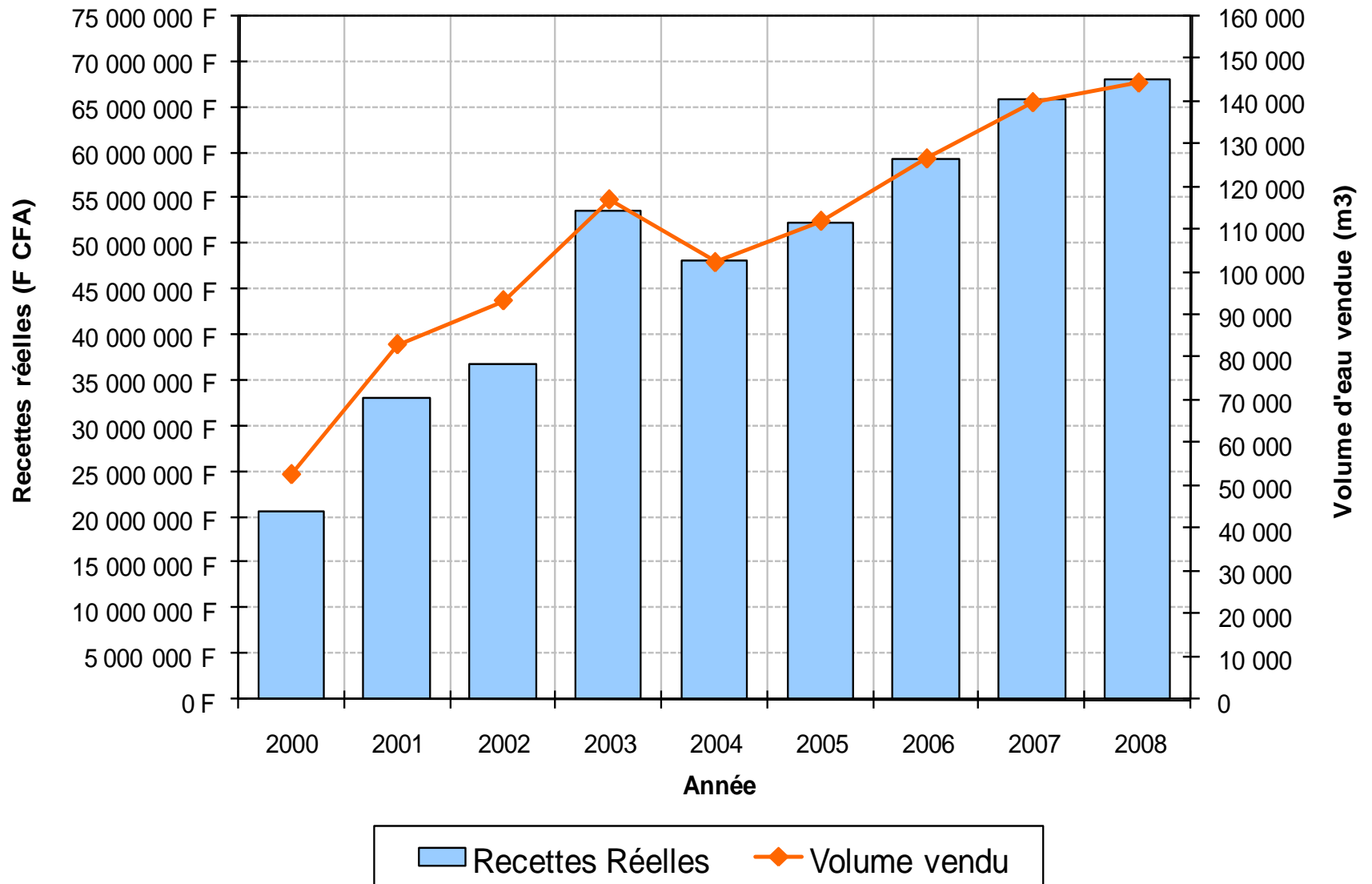
Evolution du taux de recouvrement 2000 - 2008



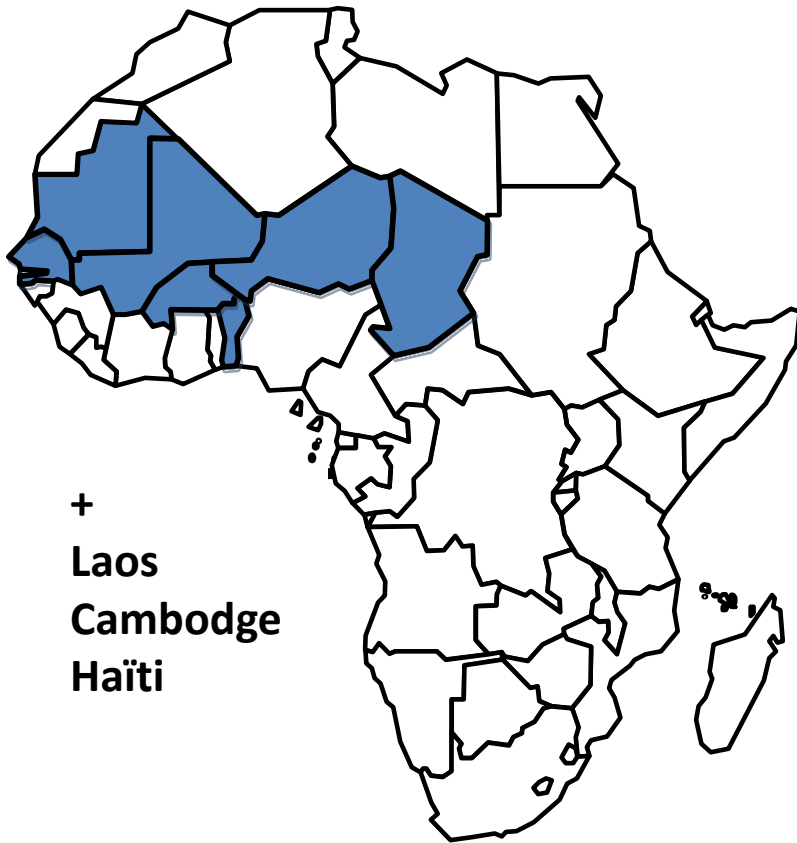


# Burkina Faso

## Evolution des recettes et des volumes d'eau vendue



# Quels pays ont recours au suivi ?



- **10 pays** (au moins) utilisent des mécanismes de suivi des petits réseaux AEP
- avec des **approches différentes**
- Les expériences historiques témoignent de fortes **plus-values**

# De nombreuses appellations pour une même démarche

- STEFI = Suivi Technique et Financier
- SAC / SPE = Services d'Appui Conseil / Service Public de l'Eau
- CMSP = Chargé de Mission de Service Public
- Observatoire de l'eau
- Monitoring des services
- Etc.

# Objectifs de la journée

- fournir des propositions (et des questions) pour la **mise en place d'un mécanisme de suivi à Madagascar** pour les 3 niveaux de service (PMH, gravitaire, Thermique)
- Les produits de l'atelier seront valorisés dans une feuille de route pour **la conception et la mise en œuvre de mécanismes de suivi**



**Merci !**



**[www.reseaux-aep.org](http://www.reseaux-aep.org)**