



# Suivi des services d'eau et d'assainissement Expérience dans cinq communes rurales du Centre Nord (Burkina Faso)

Netherlands

Development

Organisation

7, 8 et 9 Avril 2014  
Ouagadougou, Burkina Faso





# Plan



1

- **Problématique**

2

- **SNV en bref**

3

- **La zone d'expérimentation**

4

- **Processus de développement du système de Suivi**

5

- **Conclusion et Perspectives**



# Problématique



- Compétence en matière d'accès à l'eau et à l'assainissement transférée aux communes dans le cadre du processus de Décentralisation
- Données fiables indispensables pour une bonne maîtrise d'ouvrage
- Peu de données disponibles au niveau communal sur le secteur eau et assainissement
- Diversité d'acteurs, et d'intervenants dans le secteur avec de données de sources disparate et donc différentes

Difficulté de l'exercice de la maîtrise d'ouvrage





SNV: présente dans 36 pays. Au BF depuis 1970

*Global presence, local impact*



## 3 services

Appui conseil

Réseau de  
connaissance

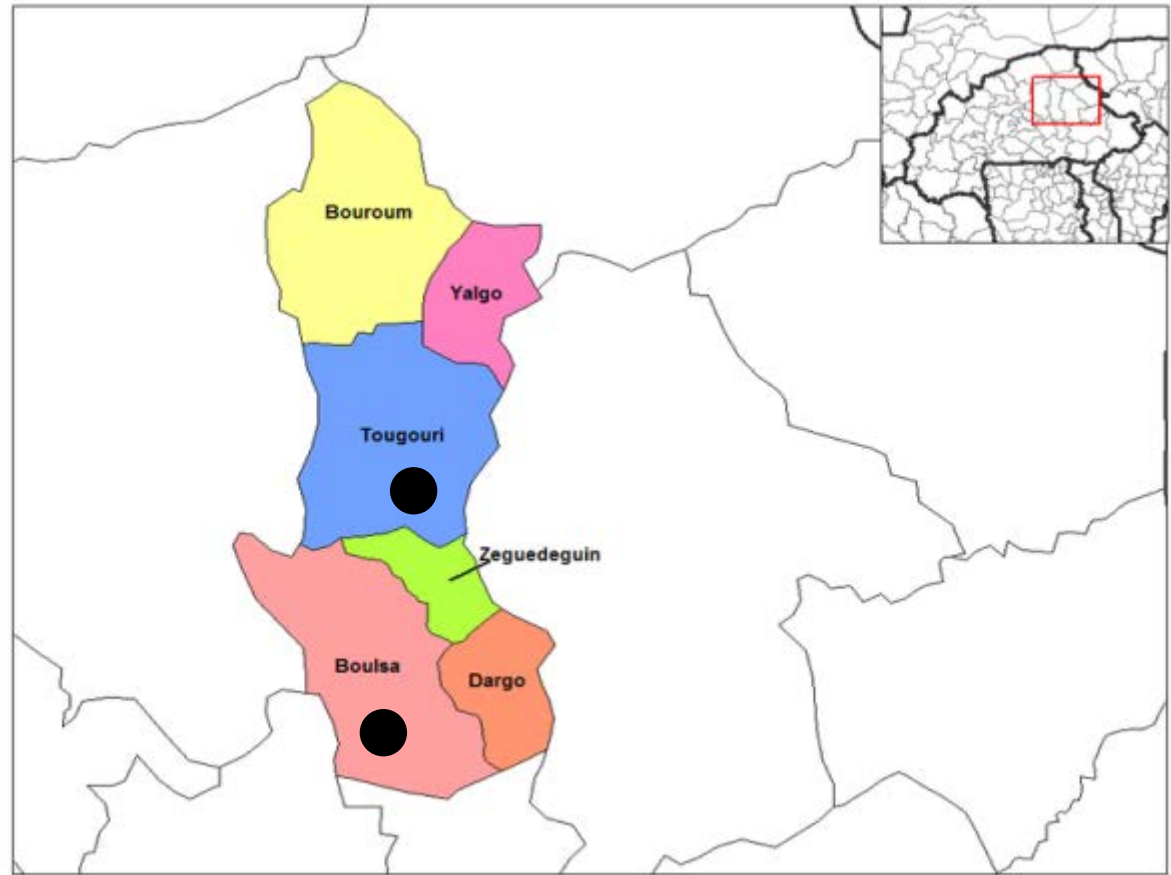
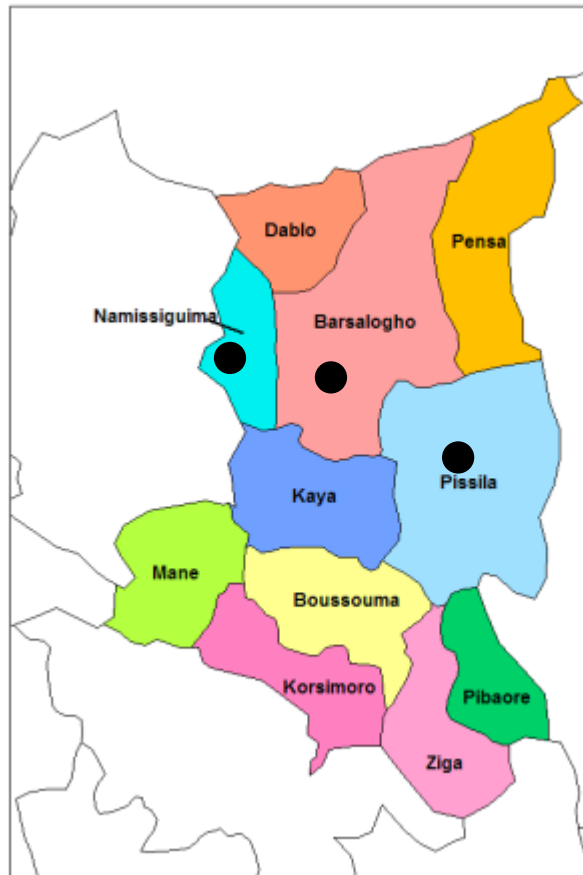
Plaidoyer basé  
sur les preuves

## 3 secteurs d'intervention





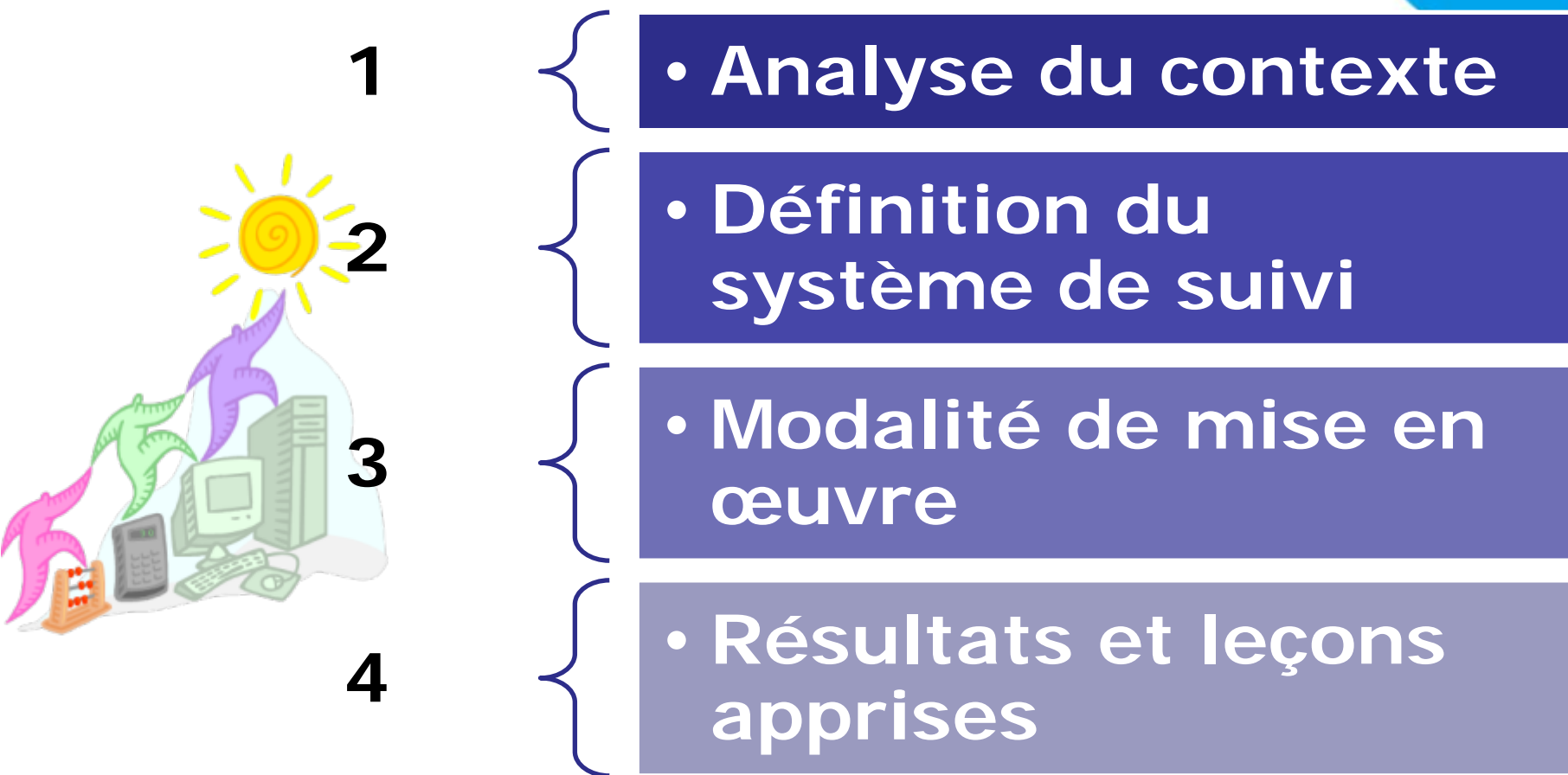
# Zone d'Expérimentation





# PROCESSUS DE DÉVELOPPEMENT DU SYSTÈME DE SUIVI

SMART  
DEVELOPMENT  
WORKS





# 1. Analyse du contexte



- Pas de système de suivi au niveau communal
- collecte de données au niveau local par des points focaux pour alimenter une base centralisée au niveau régional
- Pas de retour des données analysées au niveau communal

Etude baseline

Mise en place  
d'un nouveau  
système

- La mise à jour régulière
- Adaptation du système aux conditions des communes
- Utilisation effective et partagé



## 2. Définition du système de suivi



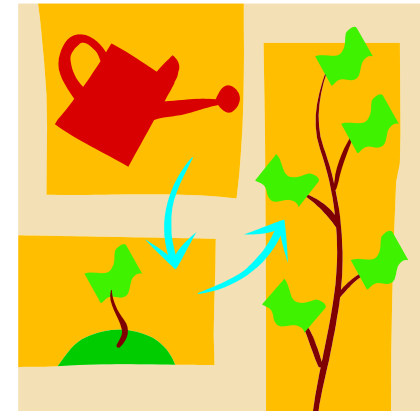
<u>Objectifs du système de suivi</u>	<u>Arrangement institutionnel</u>	<u>Drafts des outils</u>
Situations des ouvrages d'eau et d'assainissement par village	Responsabilisation des acteurs locaux : Collecte par les points focaux et synthèse par les SG	Outils de collecte niveau village
Réalisations des principaux partenaires	Implication de la Direction Régionale	Support de synthèse
Conformité avec le système existant	Appui technique et financier de la SNV	
Format de l'outil en lien avec le contexte des communes		



### 3. Modalité de mise en œuvre



- Finalisation des outils en groupes restreints
- Formation des points focaux et des SG de mairie
- Contractualisation entre points focaux et Municipalités
- Collecte des données sur le terrain dans tous les villages de chaque commune
- Compilation et synthèse des données
- Suivi par un opérateur local /SNV





# Résultats enregistrés / outil de collecte village



- Généralités (localisation, identification, collecte)
- Recensement des Ouvrages d'eau potable (type, fonctionnalité, coordonnées GPS, localisation, type de gestion, bailleur etc.)
- Ouvrages d'assainissement au niveau familial
- Ouvrages d'eau et d'assainissement institutionnel
- Mise en œuvre de la réforme
- informations diverses



# Résultats enregistrés



		Popula tion totale		Institutions								Ouvrages d'eau potable							Ouvrages d'assainisseme nt familial				Mise en œuvre de la réforme			
Villages	Nombre de Concession	F e m m e s	H o m m e s	Nb de CSP S	CSPS avec latrine modern e	CSP S avec PEM	Nb d' Ecoles	Ecole avec PEM	Ecole avec latrin e mode rne	Nbre de gares , marc hés et lieux de culte	Nbre de gares, march és et lieux de culte avec latrine s	AEPS foncti onnel	AEP S en panne e	PEA foncti onnel	PEA en panne e	Forag e fonctio nnel	Forag e en panne e	Puit moder ne fonctio nnel	Latrin es traditio nnelle s	VIP 1 fosse	VIP dble fosse	T C M	E c o s a n	AUE mis en place	AUE reconn ues	AUE form ées



## Résultats enregistrés

[illegible]



# Résultats enregistrés / coût estimatif



- Appui conseil des conseillers de la SNV
- Coût des honoraires du consultant pour l'étude de base
- Coût de l'organisation de l'atelier de réflexion
- Coût de la formation des points focaux et SG
- L'appui dans la collecte des données





# Conclusions



- Outil adapté aux besoins des communes
- Outil facilitant l'aide à la prise de décision
- Nécessité d'une mise à jour régulière de l'outil
- Nécessité d'un appui aux communes pour la maîtrise totale du processus
- Contribution au système de suivi au niveau régional et national





# Conclusions et perspectives



Partenariat SNV - Akvo avec téléphonie mobile

- Plus de fiabilité
- Plus de rapidité
- Augmentation de l'accès
- Sécurité des données
- Expérience pilote dans deux communes (1 rurale , 1 urbaine)







*Merci de votre attention*

Aminata Bara, conseillère WASH SNV Burkina Faso

[bara@snvworld.org](mailto:bara@snvworld.org)

Tel : 72 13 69 665

Site web: <http://www.snvworld.org/burkina-faso>