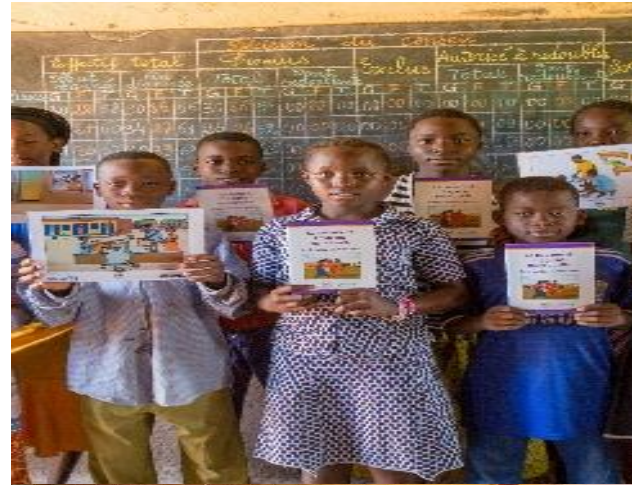


Forum National de l'Eau et de
l'Assainissement

Gestion hygiénique des menstrues en milieu scolaire

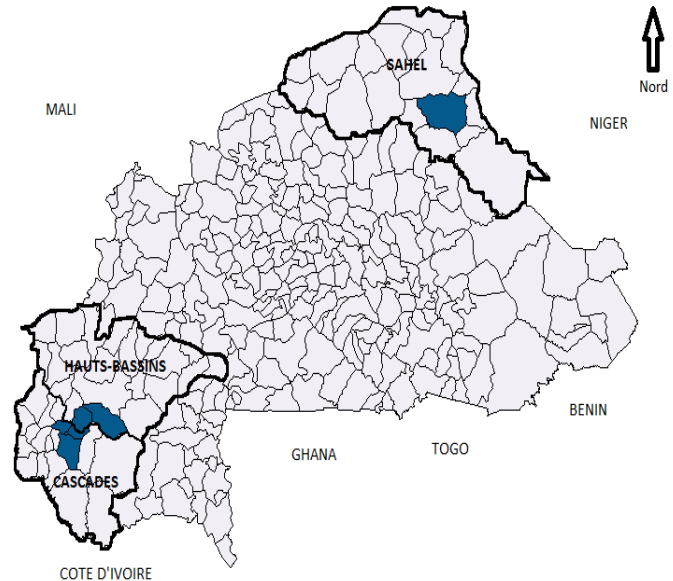
NISSOUGOU Emile
Chargé de Mobilisation Sociale

02 Février 2018



I. L'Initiative GHM au Burkina Faso

- ❖ Réalisation d'une étude en 2013 par l'UNICEF dans 6 écoles
- ❖ Mise en place d'un comité National GHM
- ❖ Recherche action dans 8 écoles des régions de l'Est et Nord
- ❖ Étude diagnostique approfondie dans 60 établissements scolaires des 3 régions
- ❖ Mise en œuvre de projets: pilote dans 03 régions



II. Projet pilote : Résultats de l'étude diagnostique

- ❖ 58,5% des latrines scolaires ne sont pas séparées par sexe ;
- ❖ 14,7% des latrines sont propres et utilisables ;
- ❖ 67,9% sans DLM ;
- ❖ forages inexistant, en panne ou éloignés ;
- ❖ 59,3% sans organisation scolaire,
- ❖ 07 clubs Deen-kan mis en place
- ❖ Aucune cabine aménagée pour la GHM , absence de serviettes ou cotons de rechange
- ❖ Absence de prise en charge psycho-sociale en milieu scolaire et communautaire
- ❖ Absence de cours sur la GHM



Bilan des actions

- Séance d'information
- Emissions radiophoniques

Information
des acteurs

- Mise en place de clubs Deen-Kan et sous clubs GHM
- Formations des acteurs impliqués

Organisatio
n &
Renforceme
nt des
capacités

- JMHM (mai 2017)
- Réalisation de film documentaire sur la GHM
- Visites terrains

Plaidoyer
&
Influence

Développe
ment et
Aménagem
ent des
facilités
EHA

- Équipement en ouvrages E&A
- Dotation en kits

DIFFICULTES

- Capacités des entreprises à réaliser les ouvrages adaptés à la GHM
- La coordination des actions avec le calendrier scolaire

FACTEURS LIMITANTS

- Absence d'ouvrages adéquats d'eau et d'assainissement dans certains établissements scolaires

FACTEURS DE SUCCES

- La synergie intersectorielle EA – Education- Santé
- L'engagement de tous les acteurs impliqués (structures scolaires, Enseignants, APE/AME, services techniques de l'éducation, de la santé et de l'EA, ONG) pour la promotion de la GHM,

Leçons apprises

- ❖ La promotion de la GHM a créé une franche ouverture au sein des jeunes filles qui acceptent parler des menstrues sans honte et sans timidité
- ❖ La promotion de la GHM améliore la fréquentation scolaire pour les jeunes filles pendant les périodes de menstrues
- ❖ ASCC a permis de briser le tabou de la GHM en milieu scolaire et communautaire

Leçons apprises

- ❖ Le milieu scolaire constitue une porte d'entrée favorable pour aborder la GHM dans la communauté
- ❖ Les actions de plaidoyer participent au renforcement de la durabilité des actions GHM en ce sens qu'elles permettent de mobiliser et de sensibiliser les autorités politiques, coutumières et administratives sur son importance en milieu scolaire
- ❖ La promotion de la GHM en milieu scolaire permet de lutter contre les grossesses précoces et améliore les performances des élèves filles

RECOMMANDATIONS

- ❖ Intégration de la GHM dans le paquet minimum d'actions communes de Promotion de l'Hygiène et de l'Assainissement en milieu scolaire
- ❖ Mettre à l'échelle la stratégie de promotion de la GHM dans les écoles au Burkina Faso
- ❖ Prendre en compte de la cabine dédiée à la GHM dans les normes de construction des ouvrages d'assainissement en milieu scolaire

III. Technologie: latrines adaptées à la GHM



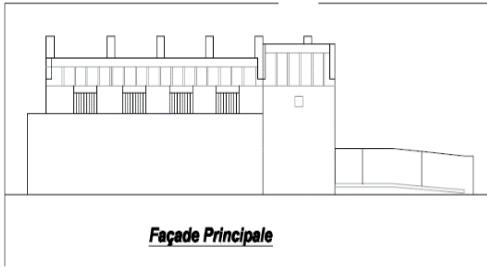
Réali-
sation



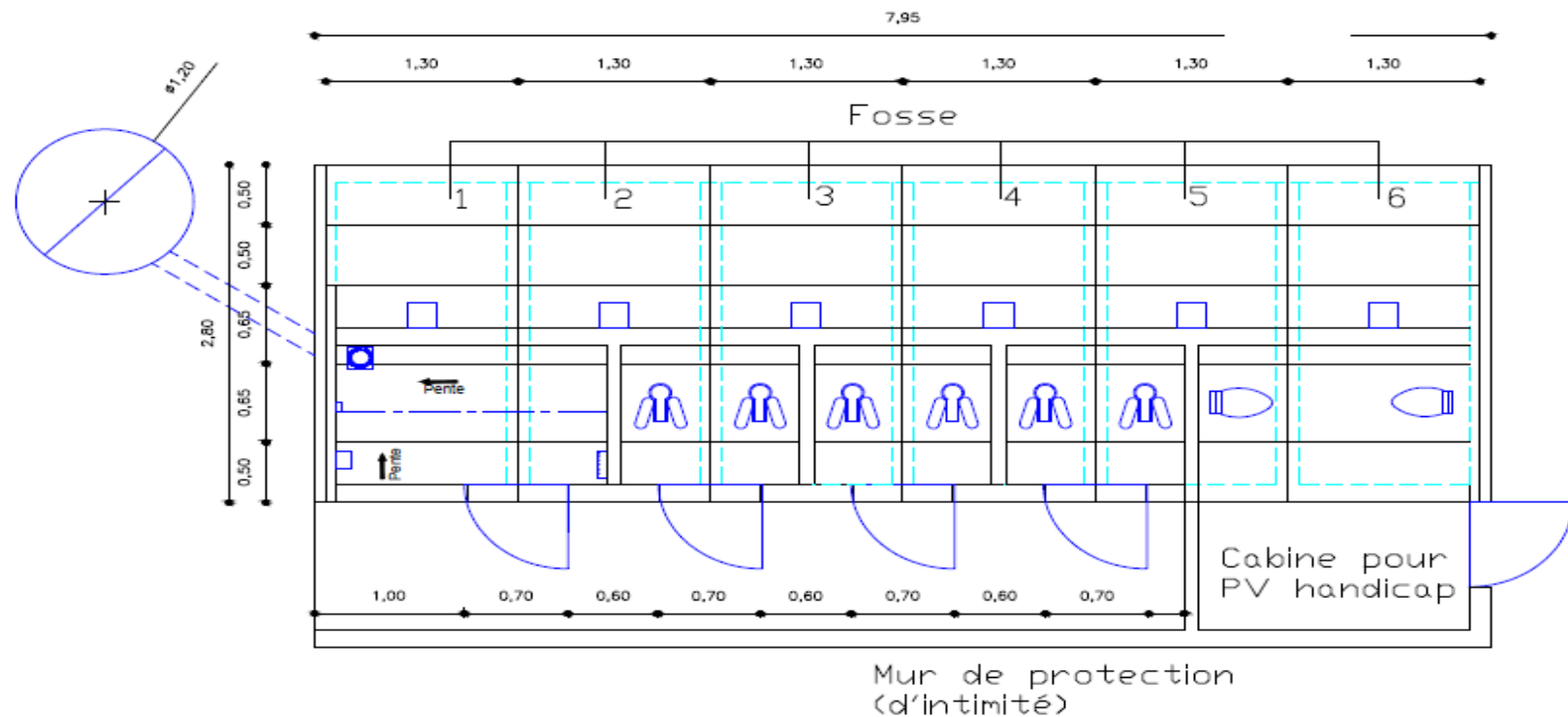
Validation de la
cabine GHM

Conception Cabine
GHM

Recueil des Préoccupations



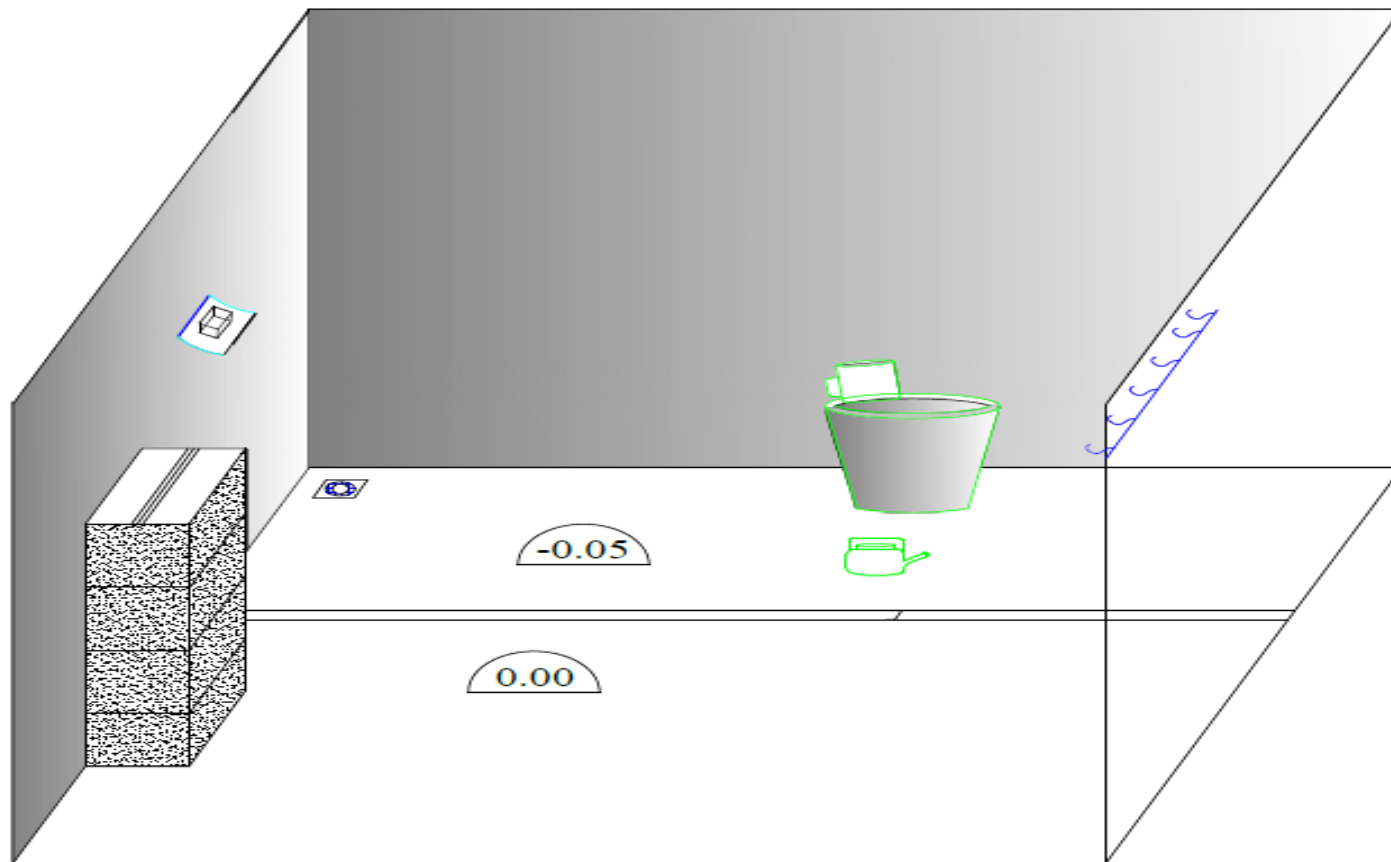
Plan de la latrine aménagée GHM



Bloc de 05 postes

1. 1 cabine adaptée pour GHM
2. 3 cabines classiques
3. 1 cabine pour PV handicapé

Vue en 3D de la cabine aménagée GHM



Caractéristiques de la cabine aménagée GHM



Support de savon

Porte manteau

Poste d'eau sur son support

Aire de nettoyage, siphon de sol relié au puisard

Conduit pour coton usagé

La voix des utilisatrices

- Existence d'une infrastructure exclusive pour la GHM évitant l'absentéisme des filles pendant les périodes de menstrues
- Intégration au bloc assure l'intimité, discrétion et dignité de la jeune fille
- Présence de commodités : eau- savon - évacuation hygiénique des coton usagers- possibilité de faire la toilette intime.

