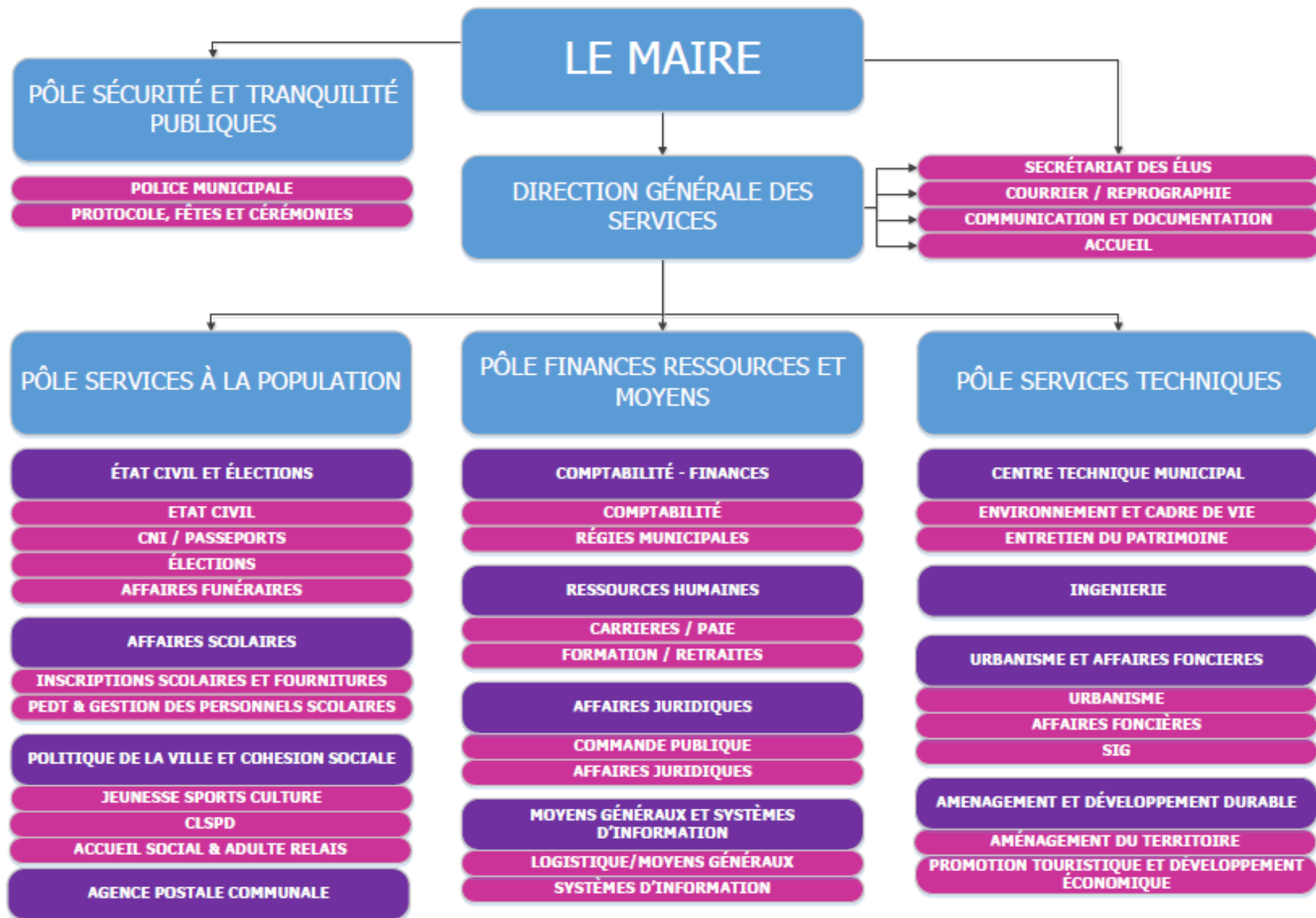


Renforcer la maîtrise d'ouvrage locale

Fonctionnement d'une collectivité Mahoraise, cas
de la mairie de Bandrélé

La prise de décision au sein d'une mairie

- Définition de l'ordre du jour pour le CM
- Organisation des commissions spécifiques
- Réunion de la majorité pour étudier tous les travaux des commissions
- Conseil municipal prend les décisions à la majorité (obligation de solidarité)
- Le maire exécute les décisions et sollicite ses services



Le tandem DGS-Maire

- Patron de l'administration du service- maire en charge de la partie politique
- Manager des équipes/ Manager de la majorité
- Le DGS principal interlocuteur
- Le DGS propose et le maire prend la décision

Mise en action

- Démarche sur le long terme car cela prend du temps
- 1^{er} étape: mise en place des outils qui vont faire fonctionner la commune
 - Schéma directeur d'aménagement horizon 2030
 - Plan communal de lutte contre l'habitat indigne
 - Schéma directeur d'assainissement des eaux pluviales
 - Contrat de ville (volet social)
- 2^{ème} étape: Lancement opérationnel
- 3^{ème} étape: communication et transparence vers les habitants

