

الإشكاليات العلميّة في النصوص القانونيّة المتعلّقة بحماية النظم البيئيّة والمائيّة في استخدامات المياه الجوفيّة



LEbanese Water
Actors Platform

LEWAP

Comprendre les eaux
souterraines, des
sources aux usagers

ناجي كعدي

باحث ومحاضر في علوم المياه
استاذ مساعد في الجامعة اللبنانيّة

Institut Franais du Liban
3 Septembre 2019

محتويات العرض

- مقدّمة
- الجوانب غير العلميّة
- خاتمة ومناقشة

مقدّمة



مقدّمة



- بليون شخص لا يحظون بحق الحصول على مياه نظيفة



- يعيش حاليًا حوالي 1.4 بليون شخص على أحواض أنهار تفوق معدلات استخدام المياه فيها معدلات إعادة التغذية

مقدّمة

- لبنان دولة غنية بالمياه تعاني من مشاكل كمية ونوعية كثيرة

- غياب الجانب العلمي في عدد من النصوص القانونية



ابار المجال الساحلي

ابار المجال الكارستي

ابار السهل الرسوبي الداخلي

ابار المجال الكارستي

ما هي الجوانب
غير العلمية في
القوانين المتعلقة
بالمياه الجوفية؟

حماية النظم البيئية

الجوانب غير العلميّة

الباب السادس: - حماية النظم البيئية والمائية

الفصل الاول: - التدابير الوقائية

المادة 86

المبادئ

يتوجب على كل فرد المساهمة الفعالة في المحافظة وعلى النظم البيئية المائية والمياه وحمايتها. على كافة الاراضي اللبنانية، واعلام الادارة المختصة عن كل خلل او ضرر قد تتعرض لها. تتولى السلطات العامة وعلى الاخص المؤسسات العامة للمياه والمحاف ظين ووزارة البيئة، كل ضمن نطاق صلاحياته السهر على حماية المياه والنظم البيئية المائية وذلك وفقاً للاحكام القانونية النافذة.

المادة 90

حماية مواقع جمع المياه

أولاً - نطاق الحماية:

بغية تأمين حماية نوعية المياه يقتضي قبل الترخيص بالاشغال والمنشآت المقامة لجر المياه السطحية واستخراج المياه الجوفية المعدة للاستهلاك البشري او عند الترخيص بذلك، تعيين نقطة مدار الاستخراجات ونطاق كل من الحماية المباشرة والحماية المجاورة واذا اقتضى الامر نطاق الحماية الابعد. كما يحدد هذا النطاق ايضاً في حالات الجر والاستخراجات الخاضعة للتصاريح طالما كانت المياه مخصصة جزئياً او بكاملها للاستهلاك البشري.

ثانياً - نظام مناطق الحماية

تمنع ضمن نطاق الحماية المجاورة كل الانشاءات والنشاطات التي من شأنها ان تضر مباشرة او بصورة غير مباشرة بنوعية المياه او بالطبقة الجوفية او قد تؤدي الى جعل هذه المياه غير صالحة للاستهلاك البشري. يطال هذا الحظر خاصة مكبات النفايات والفضلات وفرش الازمعة، ومستودعات الهيدروكاربونات واية مواد تنطوي على محاذير سموم لا سيما المواد الكيميائية والمبيدات والاسمدة وحفر الآبار واستخراج المواد المعدنية.

الجوانب غير العلمية

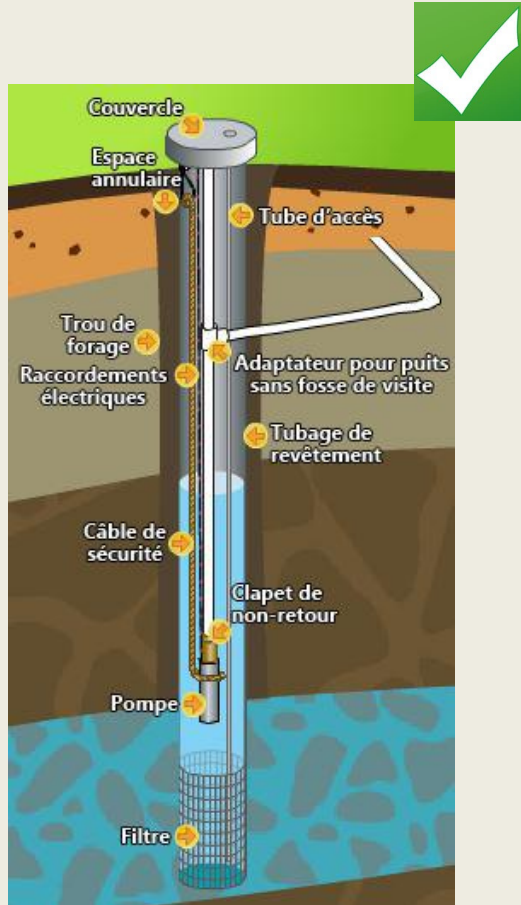
- بعض النصوص عامة وغير واضحة
- غياب بعض النصوص الضرورية
- عدم تطبيق نصوص مهة

الجوانب غير العلمية



نصوص لا
تحمي الآبار ذات
النظيفة من آبار
أخرى تسمح بتسرب المياه
المبتذلة إليها

الجوانب غير العلمية



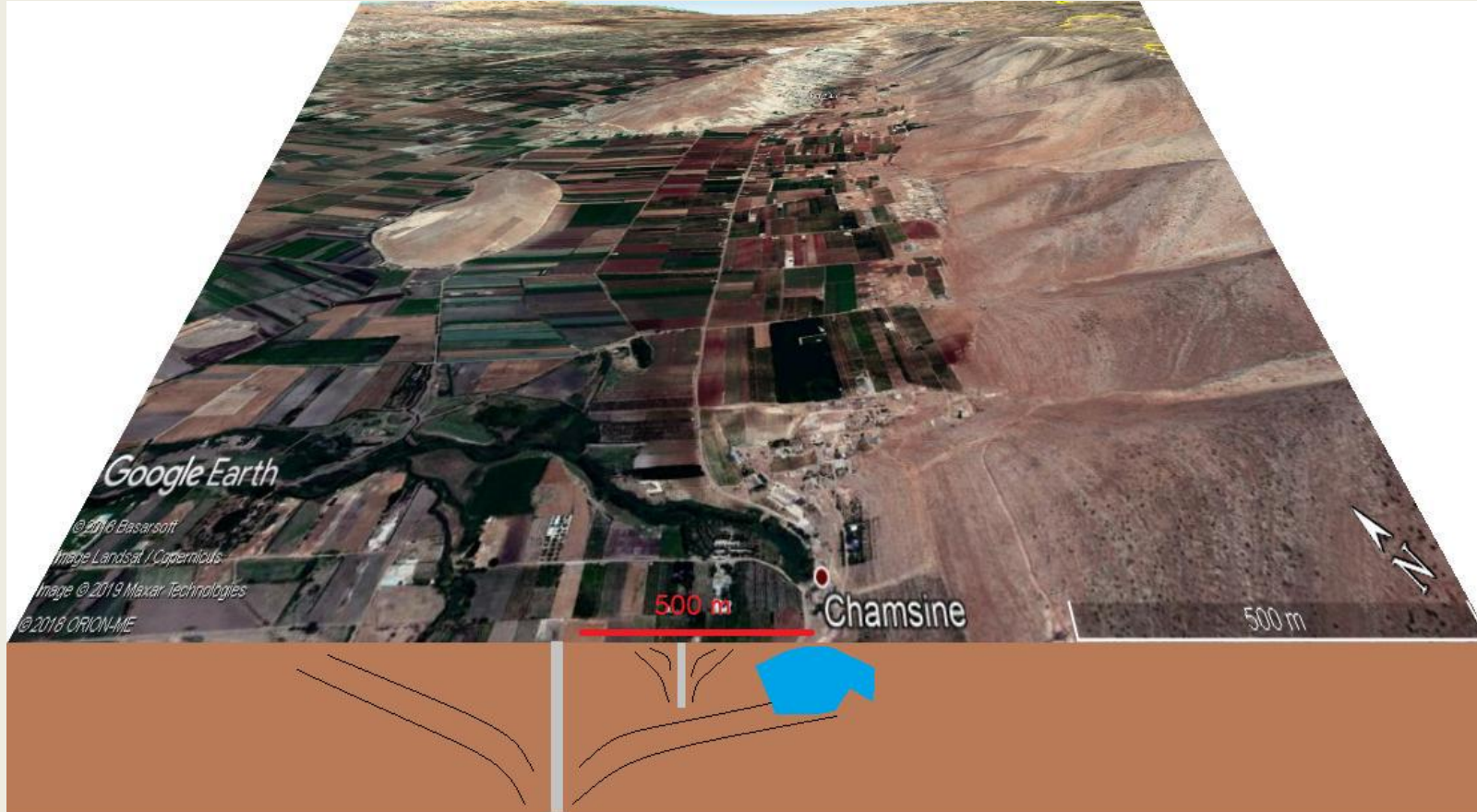
نصوص لا
تنظم طريقة
تجهيز الآبار
المحفورة

الجوانب غير العلمية



نصوص لا
تنظم طريقة
تجهيز الآبار
المحفورة

الجوانب غير العلمية



عدم الدقة في
نصوص حماية
مياه الينابيع

خاتمة ومناقشة

في مواجهة مخاطر

النظام المناخي
المتوسطي المضطرب

زيادة عدد السكان

الضغط على
مصادر المياه
الجوفية

يجب وضع قوانين أكثر دقة

شكراً لإصغائكم

