



Projet de renforcement des capacités en Gestion Intégrée de Ressource en Eau de la Région SAVA Madagascar

Projet de Recherche pour le Développement (PRD) de 5 ans
(2017-2022)

Intervention de: Aristide Benitsiafantoka
Doctorant du Projet GIRE SAVA

Contexte



- Risques hydriques: crue, inondation, érosion, sécheresse
- Cyclones violents
- Changement climatique
- Transport fluvial fiable non exploité

- Déficit de production d'électricité
- Potentialité agronomique non exploité
- Déforestation incontrôlée
- Problème d'accès à l'eau potable

Le projet touche:

- 1 commune urbaine
- 3 communes rurales
- 42 Fokontany
- 201 073 habitants



Objectif général

Appuyer la mise en œuvre de l'approche GIRE dans la région SAVA en vue d'un développement durable et de la résilience climatique

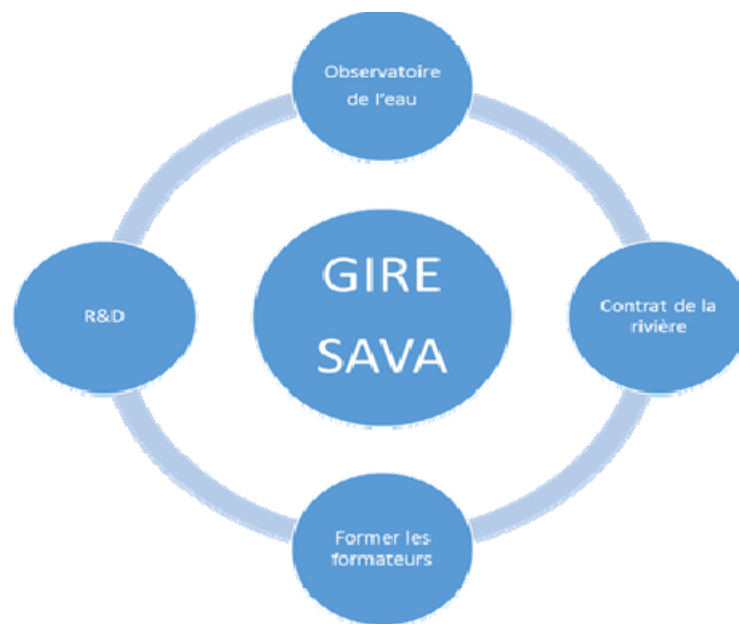
Soutien technique et scientifique

- Université catholique de Louvain (UCL), Belgique
- Université de Namur (UN), Belgique
- Université d'Antananarivo
- Université de Toamasina

Les instruments pour la GIRE Ankavia

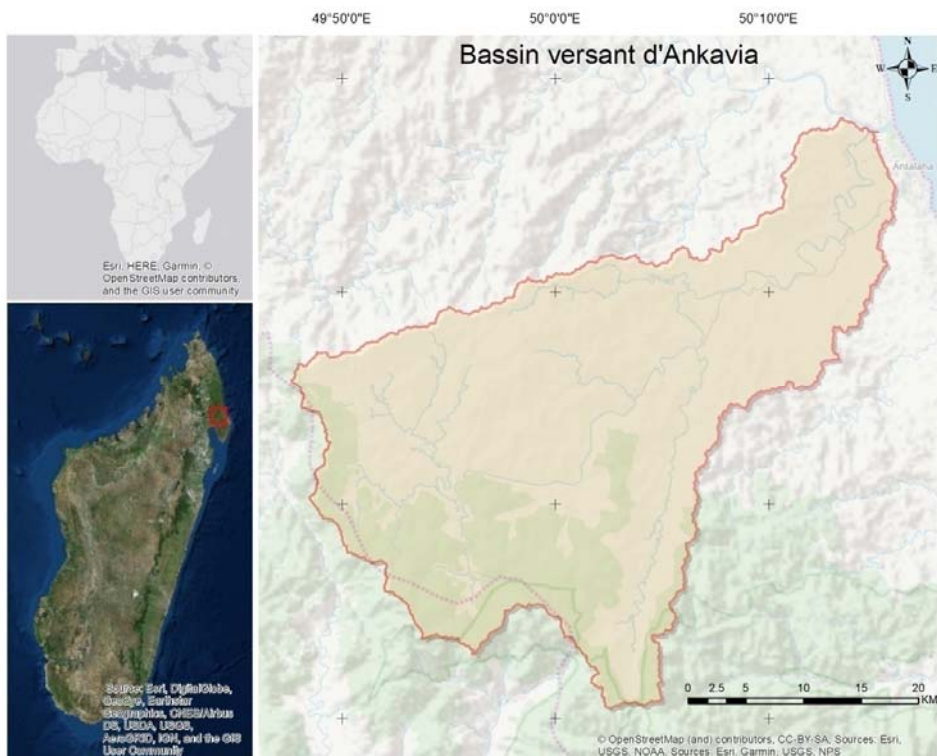
1. Observatoires de l'eau (études et surveillance de la ressource, de leurs pressions)
2. Modèles de simulation (étude des impacts des décisions de gestion sur la ressource et fonctions/services associées)
3. Outils de planification conjointe – analyse multi-critère – optimisation conjointe
4. Instruments politiques et institutionnels de l'eau
5. Instruments socio-economiques (plateformes, instruments de tarification)

Stratégie d'intervention



- R&D : Les thèmes de recherche : Hydrologie et étude quantitative de l'eau, biologie et étude qualitative de l'eau , étude socio-économique et institutionnel
- Approche participative holistique
- Mise en place d'un observatoire de l'eau

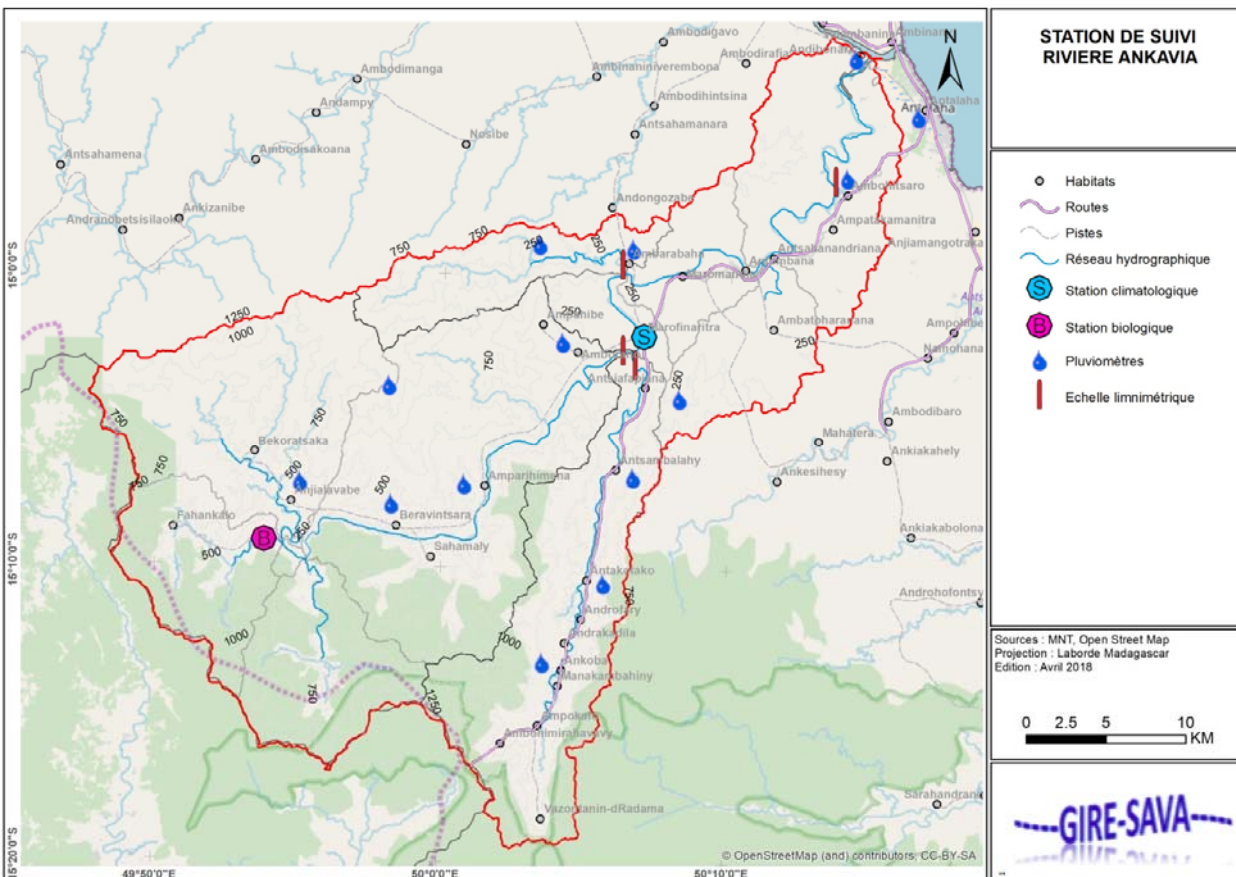
Site pilote: Bassin versant d'Ankavia



Rôle de R&D (Universités, Centres de recherche) dans la mise en place de la GIRE

1. Consolider les bases scientifiques pour la conception de la GIRE
2. Proposer, évaluer et optimiser les outils de la GIRE en tenant compte des spécificités locales
3. Expérimenter et optimiser la GIRE

Suivi quantitatif et qualitatif de la ressource





Observatoire et contrat de rivière

- Ateliers de mise en place des communautés de bassin sur les 4 communes, correspondant aux 4 sous-bassins
- 4 communautés de bassin sont opérationnelles dans le bassin pilote d'Ankavia



Les membres de concertation des communautés du bassin

Les collectivités locales	Les services techniques	Les projets et organismes de développement	Les sociétés civiles
<ul style="list-style-type: none"> -Commune urbaine Antalaha -Commune rurale Antombana -Commune rurale Marofinaritra -Commune rurale Manakambahiny -Les fokontany des 4 communes 	<ul style="list-style-type: none"> -Direction régionale de l'eau -Service de l'environnement -Service de l'agriculture -Service de l'élevage -Service de la pêche -Service de la météorologie -Service de la santé -CISCO -JIRAMA 	<ul style="list-style-type: none"> -WCS -MNP -CARE 	<ul style="list-style-type: none"> -Les associations féminines dans le bassin -Association des traditionnalistes -ONG action zanakambanivolo -ONG miegninkota



Merci pour votre attention!