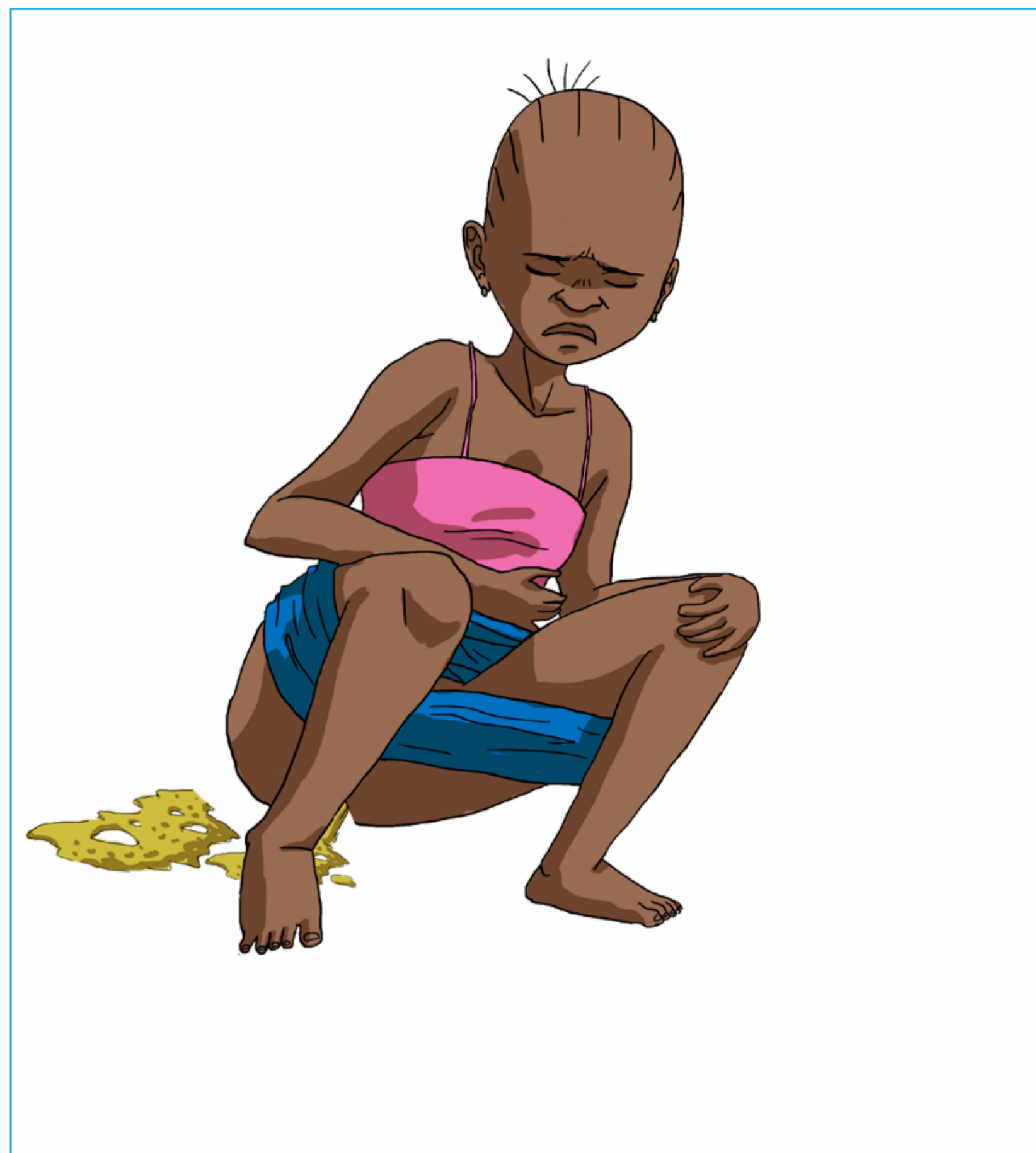
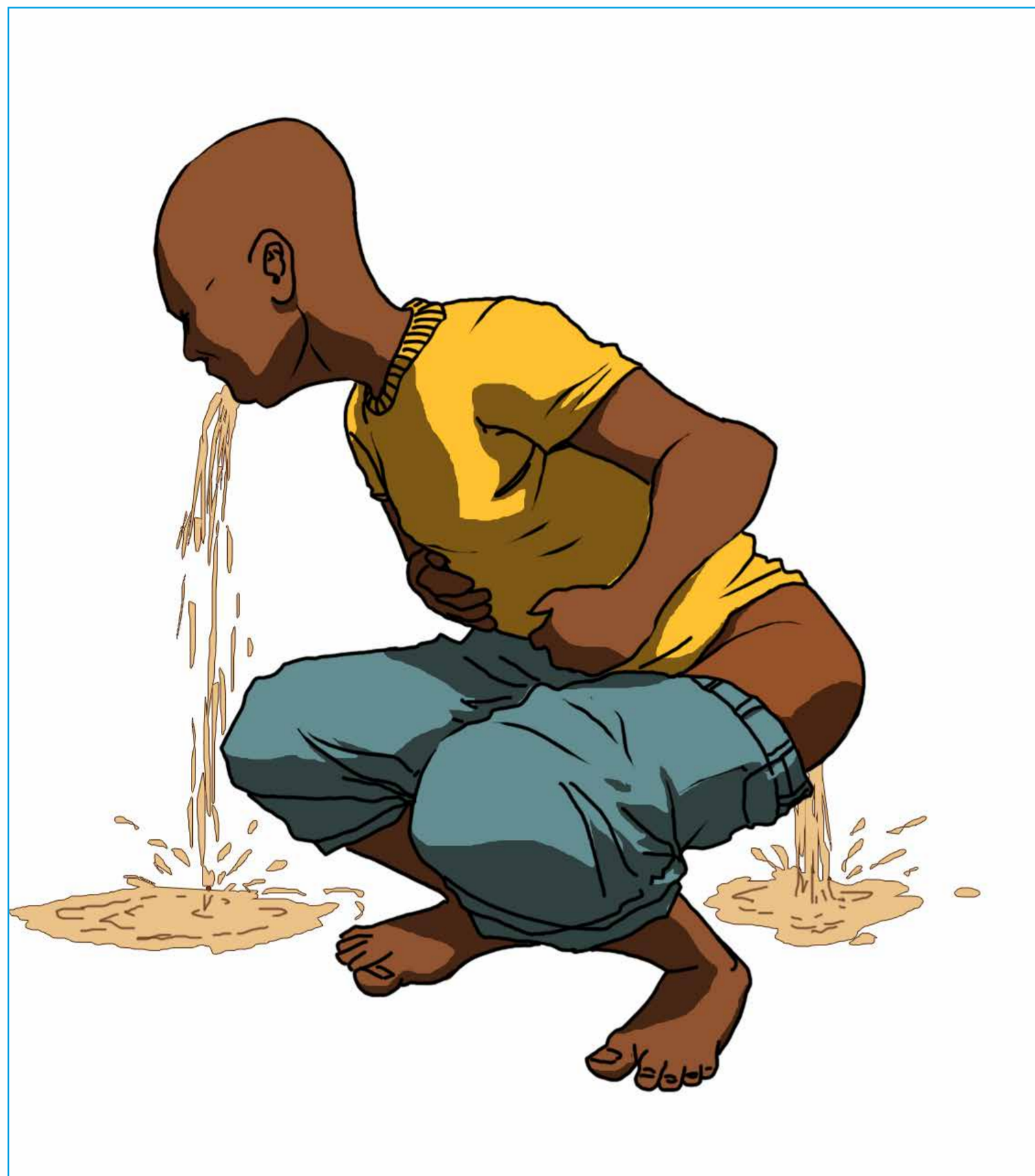


CHOLÉRA : PRÉVENTION ET LUTTE

ATTENTION AU CHOLÉRA !!!



Le choléra est une maladie qui se manifeste par :

- Une diarrhée abondante, diffuse et fréquente (plus de trois selles liquides par jour)
- Avec ou sans vomissements

Cette diarrhée provoque une perte importante des liquides du corps (déshydratation) qui peut entraîner la mort.

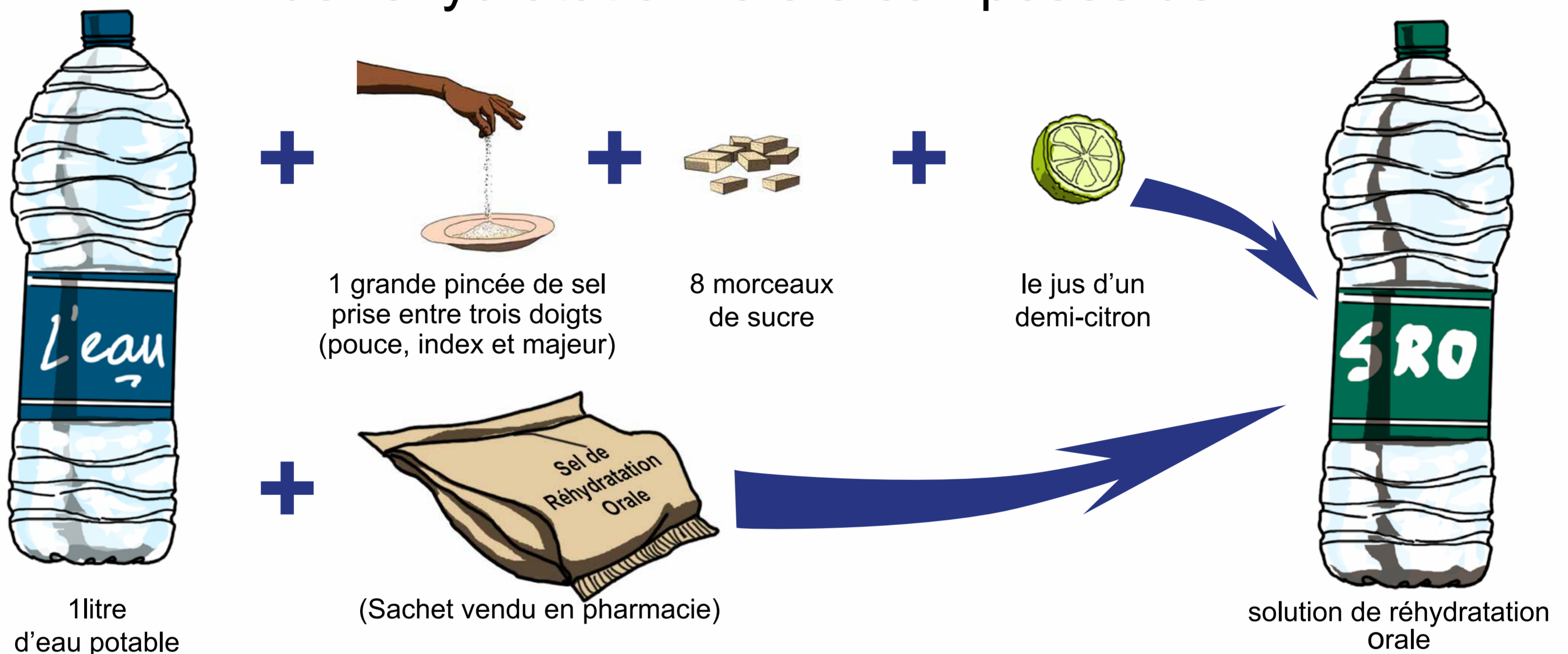
Le traitement du choléra est gratuit



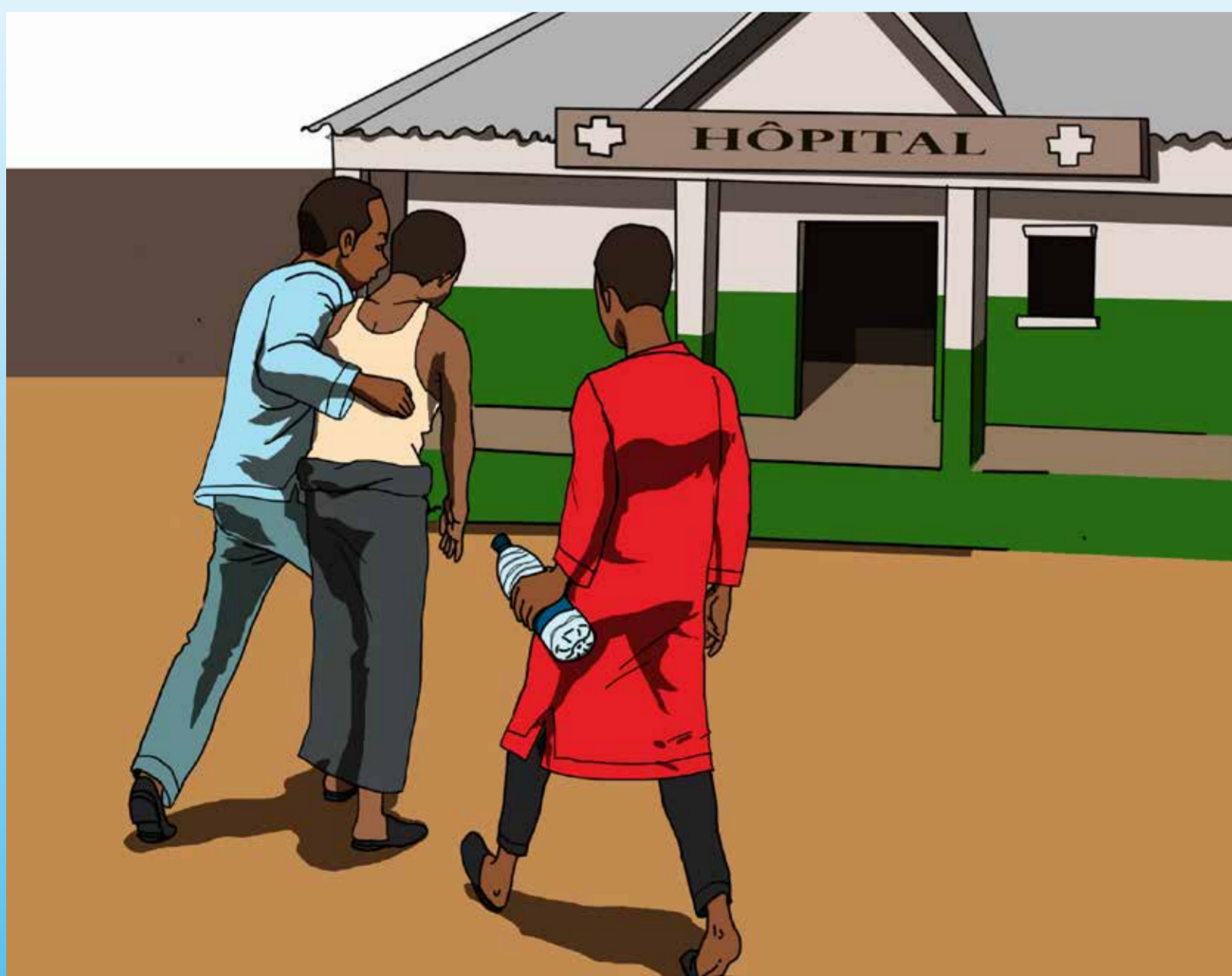
CHOLÉRA : PRÉVENTION ET LUTTE

QUE FAIRE EN CAS DE CHOLÉRA ?

Il faut boire une solution de réhydratation orale composée de :



Il faut se soigner en buvant beaucoup d'eau potable contenant du sel de réhydratation



Se rendre dans la formation sanitaire la plus proche tout en continuant de boire sa solution d'eau potable contenant des sels de réhydratation (SRO)

Chaque jour boire une nouvelle solution autant que possible



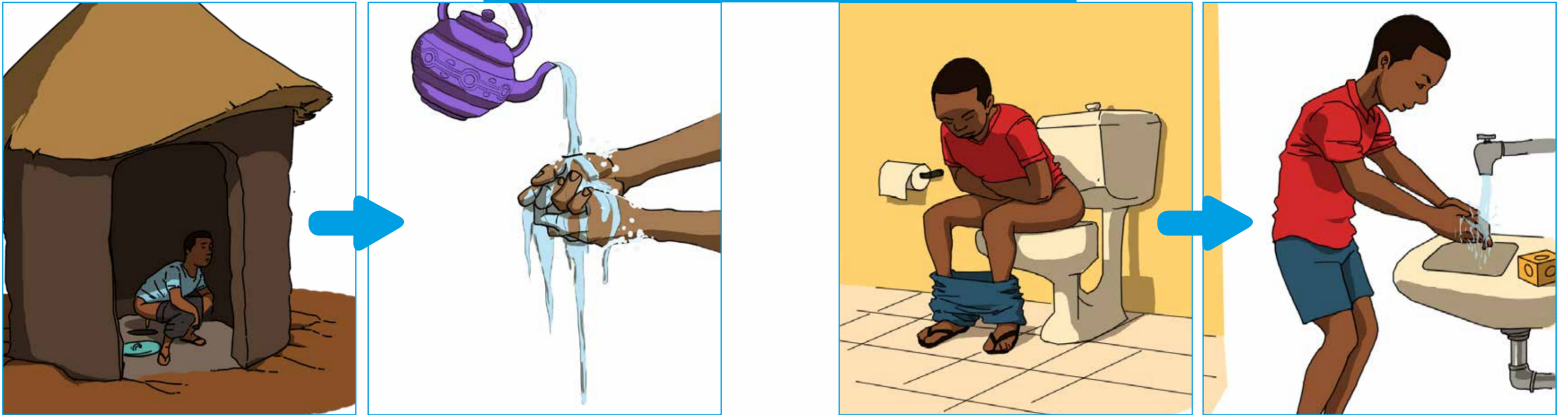
pour chaque enfant

CHOLÉRA : PRÉVENTION ET LUTTE

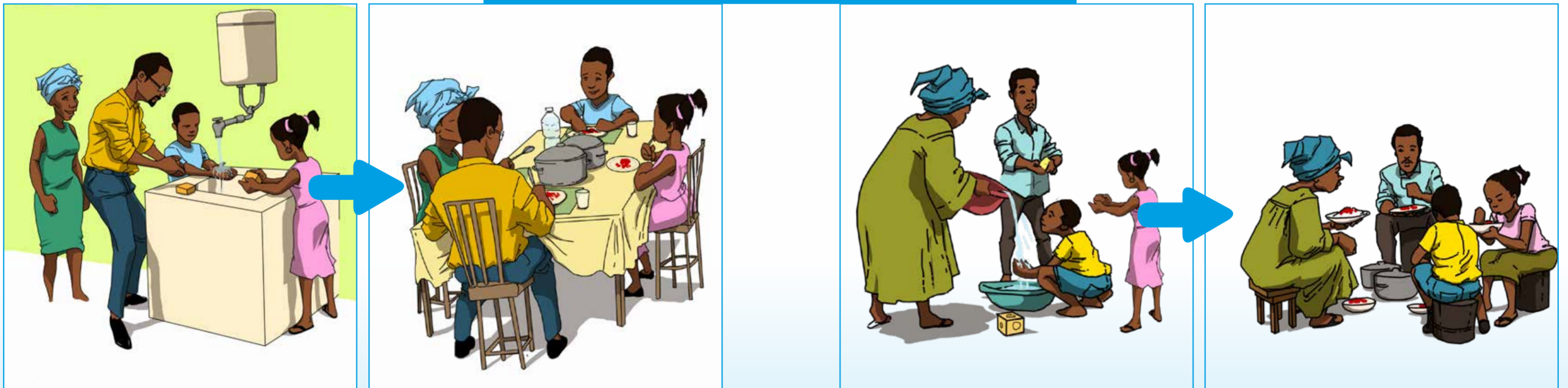
COMMENT EVITER LE CHOLÉRA?

En se lavant les mains à l'eau propre, au savon, ou avec de la cendre

Après les toilettes



Avant et après les repas



Bien laver les fruits et légumes avant de les consommer

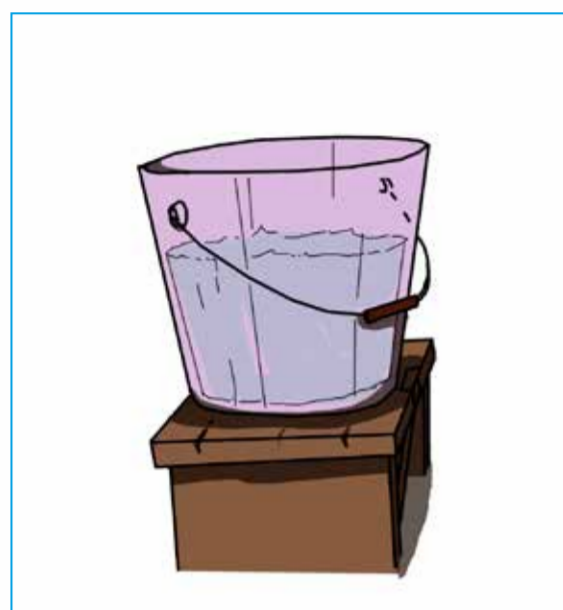


CHOLÉRA : PRÉVENTION ET LUTTE

TRAITEMENT DE L'EAU

- ▶ Qu'est ce que l'eau potable ? *Une eau potable c'est une eau qu'on peut consommer sans danger pour la santé.*
- ▶ Comment potabiliser l'eau de qualité douteuse ?

1 Potabiliser par ébullition



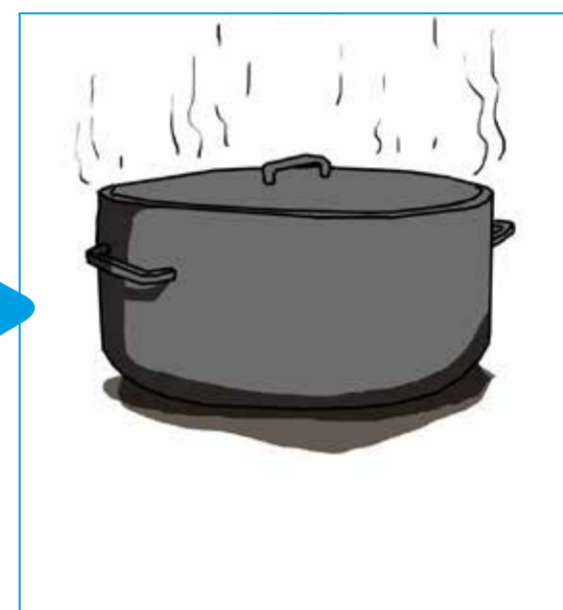
Décanner l'eau (laisser au repos)



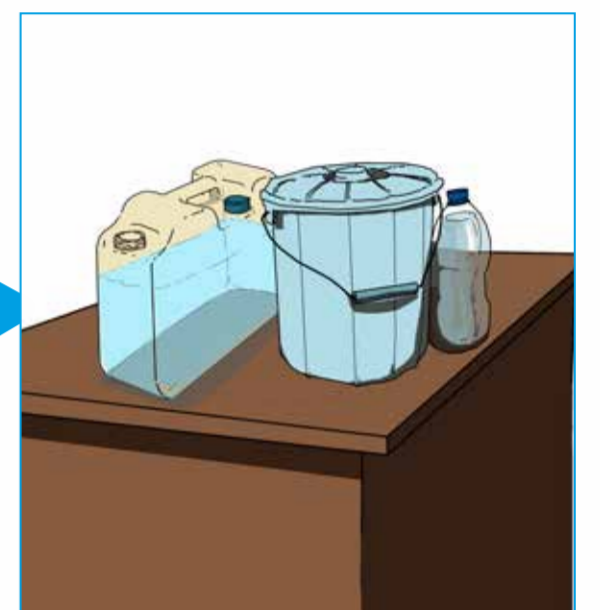
Recueillir l'eau claire



Porter l'eau à ébullition



Laisser refroidir dans le même récipient



Mettre dans un récipient propre et couvert, de préférence à col étroit.

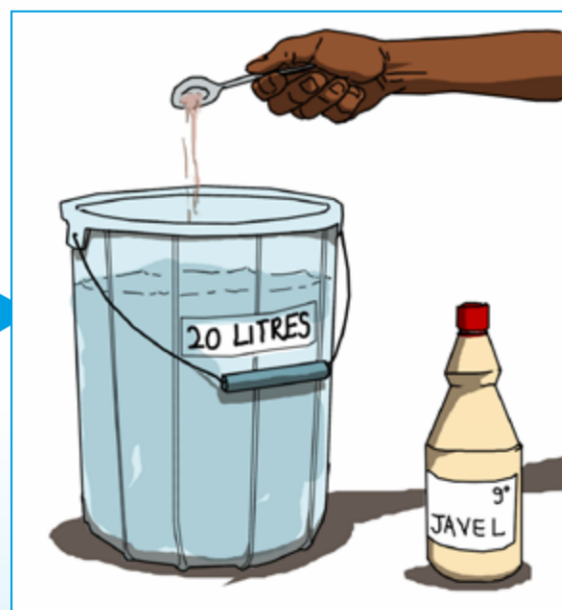
2 Potabiliser par javellisation



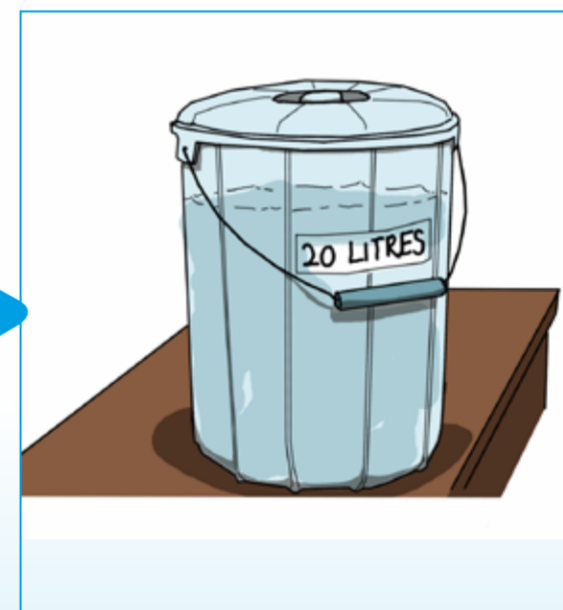
Décanner l'eau (laisser au repos)



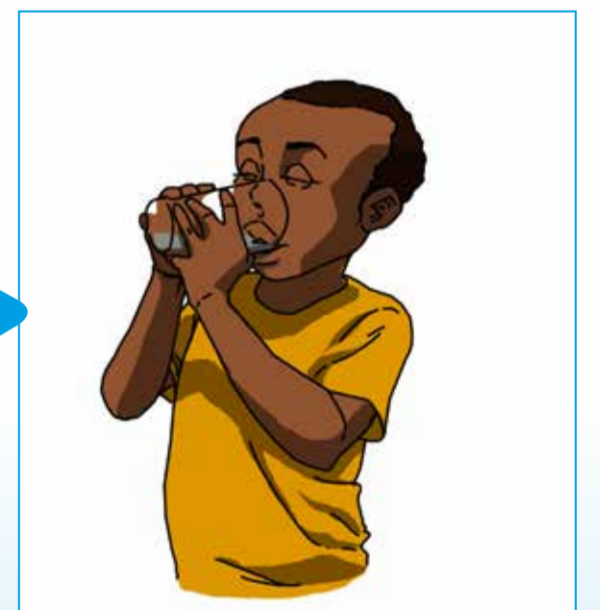
Recueillir l'eau claire



Ajouter 1 cuillère à café d'eau de javel pour 20 litres à traiter



Attendre 30 minutes avant de consommer
Conserver dans un récipient propre et couvert de préférence à col étroit



Cette eau potabilisée est sans danger pour la santé

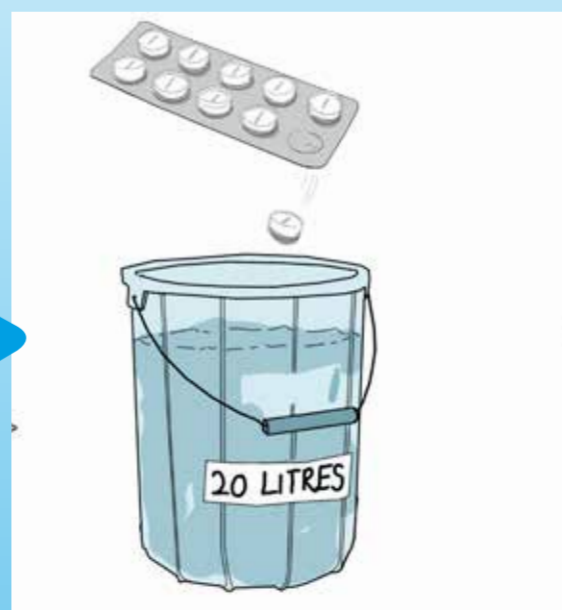
3 Potabiliser par aquatabs



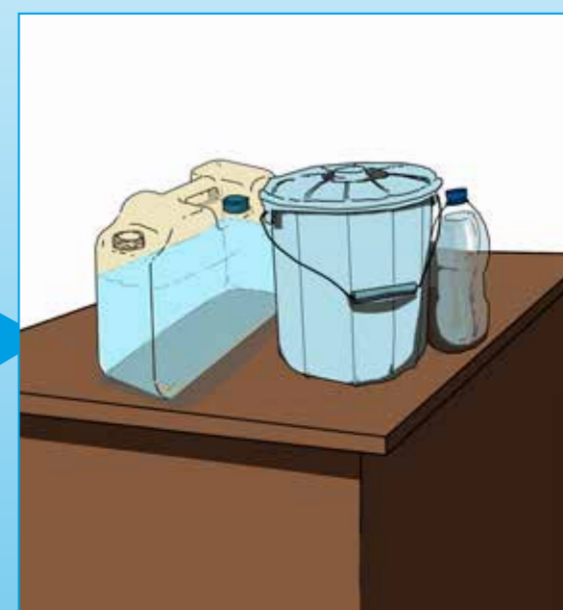
Décanner l'eau (laisser au repos)



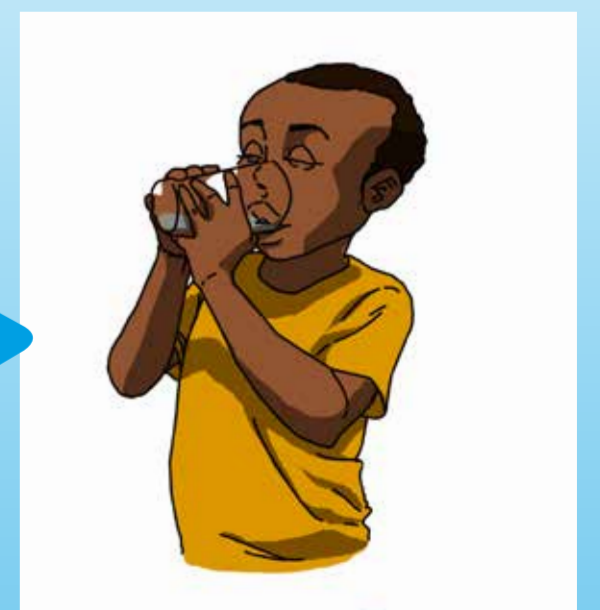
Recueillir l'eau claire



Ajouter un comprimé (67 mg pour 20L)



Conserver dans un récipient propre et couvert, de préférence à col étroit. Attendre 30 minutes avant de consommer



Cette eau potabilisée est sans danger pour la santé

SE LAVER LES MAINS AVEC DE L'EAU ET DU SAVON, UN GESTE QUI SAUVE



Lavons-nous toujours les mains avec de l'eau propre et du savon:

- ➔ **Après avoir été aux toilettes**
- ➔ **Après les jeux et les travaux manuels**
- ➔ **Avant de toucher les aliments**
- ➔ **Avant et après les repas**
- ➔ **Avant d'allaiter l'enfant**
- ➔ **Après avoir nettoyé l'enfant**



UTILISONS ET GARDONS TOUJOURS NOS TOILETTES PROPRES

