

PROTEGEONS-NOUS
du

CHOLERA





BOITE A IMAGES POUR LA COMMUNICATION SUR LA PREVENTION ET LA LUTTE CONTRE LE CHOLERA

Qu'est-ce la boîte à images?

Cette boîte à images est un appui visuel pour les relais communautaires, agents de santé, et en général tout le personnel qui conduit de la communication interpersonnelle en réponse à une épidémie de choléra.

Comment utiliser la boîte à images?

Cette boîte à images est conçue comme un appui pour animer des discussions individuelles ou en groupe sur les pratiques qui sauvent des vies. Pour assurer l'engagement des communautés pour une réponse effective à l'épidémie, ces images devraient être utilisées pour apporter de l'information et stimuler la discussion, plutôt que « passer les messages ».

Une approche de communication intégrée

Cette boîte à images ne devrait pas être utilisée seule.

Une stratégie de communication effective implique l'utilisation de plusieurs canaux et acteurs. Il est crucial d'intégrer les discussions interpersonnelles avec des autres canaux de communication tels que les radios locales, les écoles, les mosquées, les églises, etc., ainsi que d'associer des différents acteurs tel que les experts techniques, les représentants de la communauté et les leaders d'opinion pour les animer.

Dans le contexte des urgences il est critique de, non seulement stimuler les discussions, mais aussi de créer des mécanismes d'interaction entre les communautés et les fournisseurs de service à travers des réunions périodiques, par la participation à des émissions radiophoniques ou des visites de représentants communautaires aux postes de santé. Ces mécanismes doivent être soigneusement pris en compte dans une planification et budgétisation appropriée.

Quelques exemples de questions qui peuvent générer des discussions:

Pour générer des discussions en groupe:

- *J'ai une question pour vous.....*
- *Qui peut répondre à cette question ?*
- *Qui voudrait partager une idée sur ça ?*

Pour inclure plus de participants:

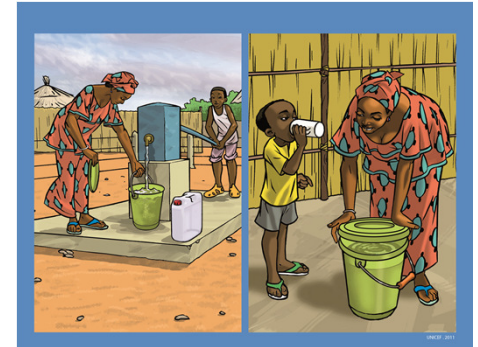
- *Qui d'autre devrait être impliqué ?*
- *Comment pouvons-nous les engager ?*

Pour identifier des modèles de comportement locaux:

- *Est-ce qu'il y a quelqu'un dans le village qui a surmonté ce problème ?*
- *Vous avez dit que vous avez fait X, comment est-ce que vous êtes arrivés à le faire ?*

Adapté de "Basic Field Guide to the Positive Deviance Approach, Tufts University, 2010"

UTILISER DES SOURCES D'EAU POTABLE

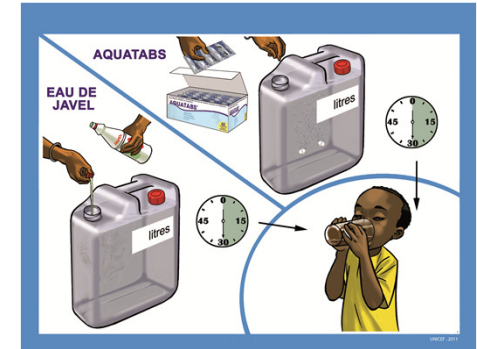


Boire de l'eau qui provient d'une source d'eau potable ou qui a été purifiée.

Nettoyer l'intérieur et l'extérieur des récipients destinés au transport ou au stockage de l'eau et les couvrir pour qu'elle reste propre.



PURIFIER L'EAU

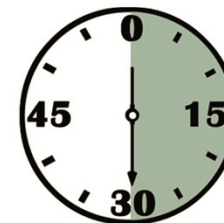


Si nécessaire, purifier l'eau à domicile en ajoutant de l'eau de javel ou des comprimés d'aquatab.

Verser un bouchon d'eau de javel dans l'eau, attendre 30 minutes avant de boire ou, mettre deux comprimés dans l'eau, attendre 30 minutes avant de boire.

AQUATABS

**EAU DE
JAVEL**



SE LAVER LES MAINS



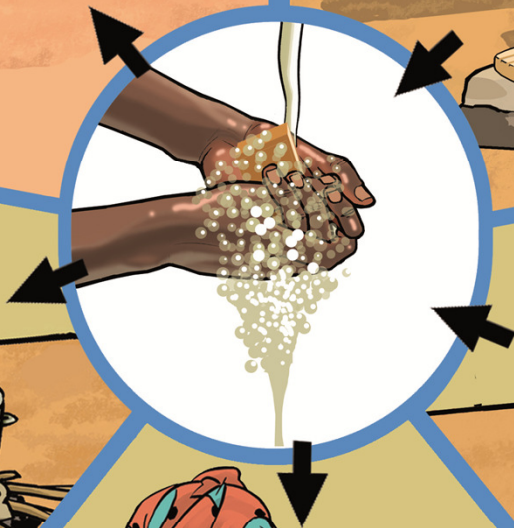
Tous les membres de la famille, y compris les enfants, doivent se laver soigneusement les mains à l'eau coulante et au savon aux moments clés :

avant de manger ;

avant de préparer les aliments ;

avant de donner à manger aux enfants ;

après la défécation.





UTILISER LES LATRINES ET LES MAINTENIR PROPRES

Evacuer proprement toutes les selles, y compris celles des bébés et des jeunes enfants, de façon hygiénique.

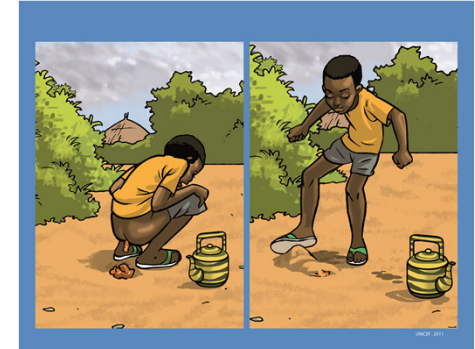
Le meilleur moyen consiste à s'assurer que tous les membres de la famille utilisent des latrines ou des pots (pour les bébés et les jeunes enfants).

Nettoyer régulièrement les toilettes et les latrines.



ENTERRER LES SELLES

Quand il n'existe pas de latrines, enterrer les selles loin des habitations et des points d'eau.





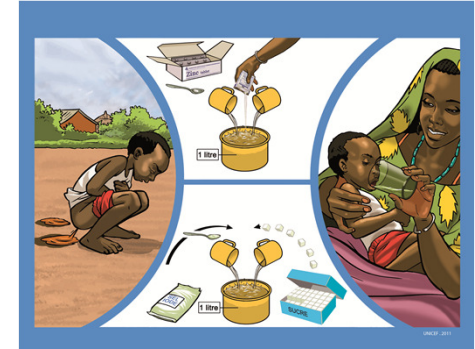


EMMENER IMMEDIATEMENT AU CENTRE DE SANTE L'ENFANT QUI A LA DIARRHEE

Si l'enfant a de la diarrhée partez immédiatement au poste de santé, au centre de santé, ou a la formation sanitaire la plus proche. Continuez à lui donner à boire pendant que vous y allez.

La structure habilitée au traitement du choléra la plus proche de vous se trouve à



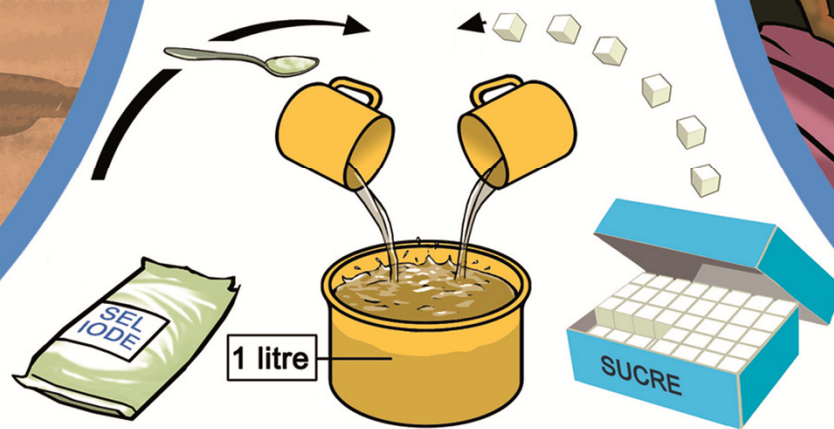


DONNER A BOIRE DU SRO A L'ENFANT QUI A LA DIARRHEE

Quand un enfant a la diarrhée, il faut lui donner une solution de sels de réhydratation orale (SRO) dissoute dans un litre d'eau potable, plus du zinc.

Si on ne peut pas se procurer du SRO, on peut donner à l'enfant une boisson préparée avec 6 petites cuillères de sucre et 1 demi-petite cuillère de sel dissout dans un litre d'eau potable.

Bien mélanger et donner à boire à l'enfant en utilisant une tasse propre.



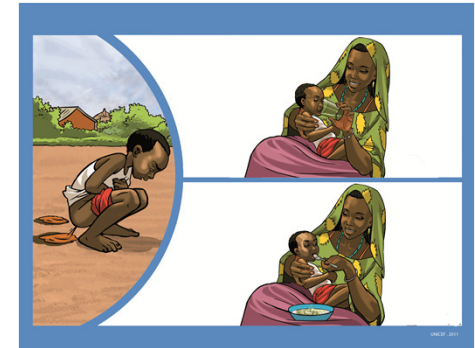


CONTINUER A ALLAITER LES BEBES QUI ONT LA DIARRHEE

Un enfant qui a la diarrhée a besoin de continuer à manger et boire régulièrement.

Pour éviter la déshydratation, les enfants nourris au sein devraient être allaités le plus souvent possible.





CONTINUER A DONNER A MANGER A L'ENFANT QUI A DE LA DIARRHEE

Un enfant qui a la diarrhée a besoin de continuer à manger et à boire régulièrement.

Pendant sa convalescence (guérison), cet enfant a besoin de nourriture supplémentaire pour récupérer l'énergie et les nutriments perdus pendant sa maladie.





LAVER, CUIRE ET COUVRIR LES ALIMENTS

Les aliments crus ou les restes peuvent être dangereux. Il faut donc laver ou cuire les aliments crus. Les aliments cuits doivent être consommés rapidement ou réchauffés.

Les aliments, les ustensiles et les surfaces sur lesquelles on prépare les aliments doivent toujours être propres et il faut en éloigner les animaux. Il faut conserver les aliments dans des récipients couverts.

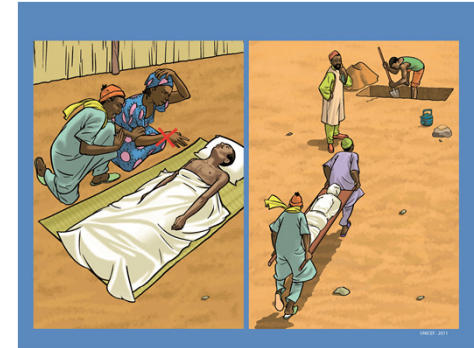




GARDER L'ENVIRONNEMENT PROPRE

L'évacuation hygiénique de toutes les ordures ménagères contribue à la propreté de l'environnement dans lequel on vit et donc à la santé de tous.





ENTERRER LES CADAVRES RAPIDEMENT

Quand une personne décède, il faut garder le cadavre le moins longtemps possible à la maison et l'enterrer rapidement.

Toutes les personnes qui ont été en contact avec le cadavre ou ses excréments doivent se laver soigneusement les mains à l'eau et au savon.



