

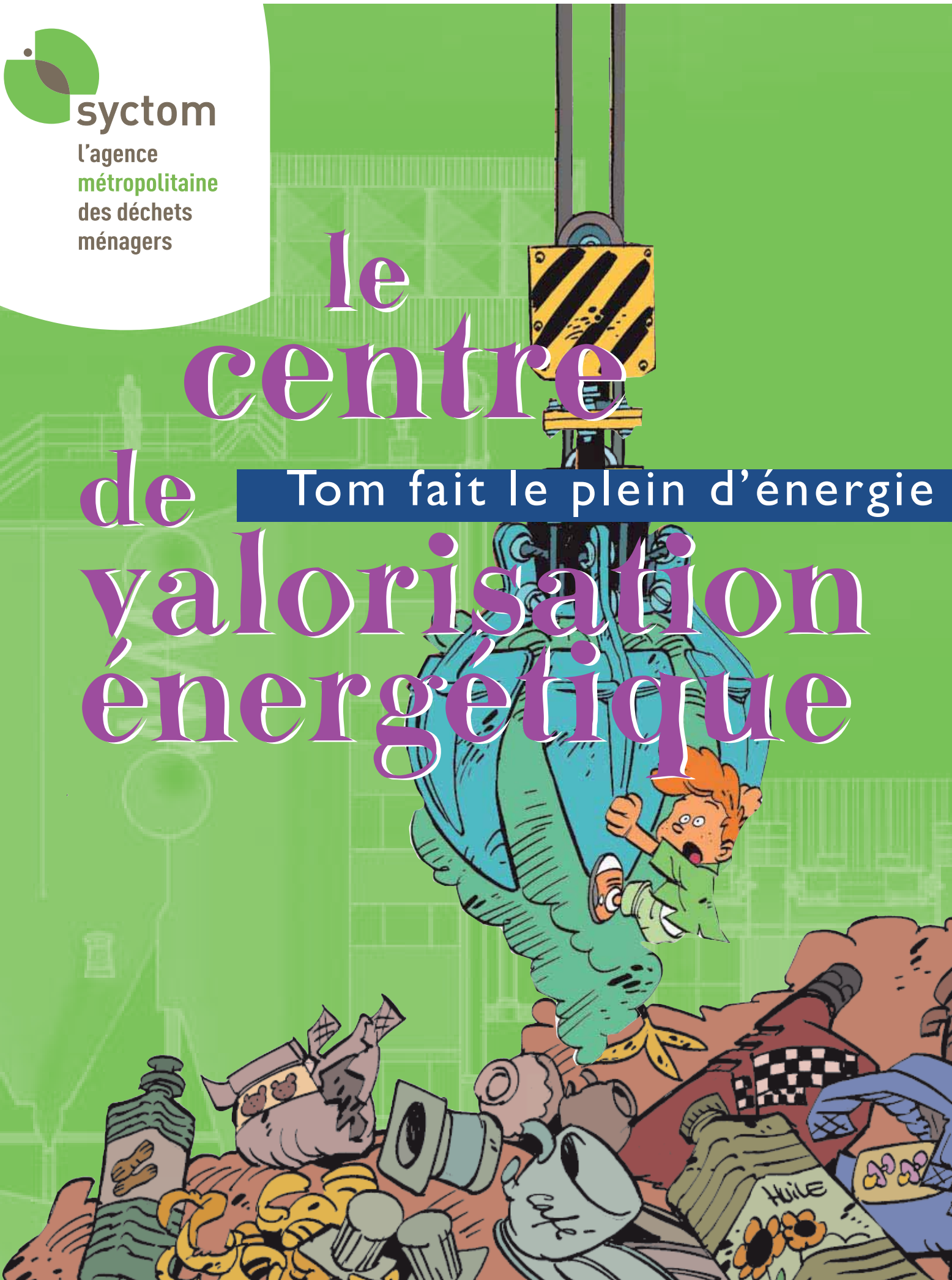


systom

l'agence  
métropolitaine  
des déchets  
ménagers

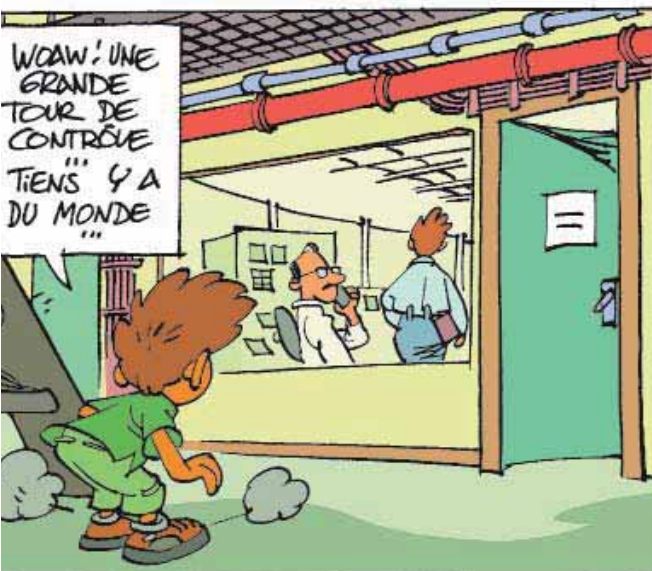
# le centre de valorisation énergétique

Tom fait le plein d'énergie





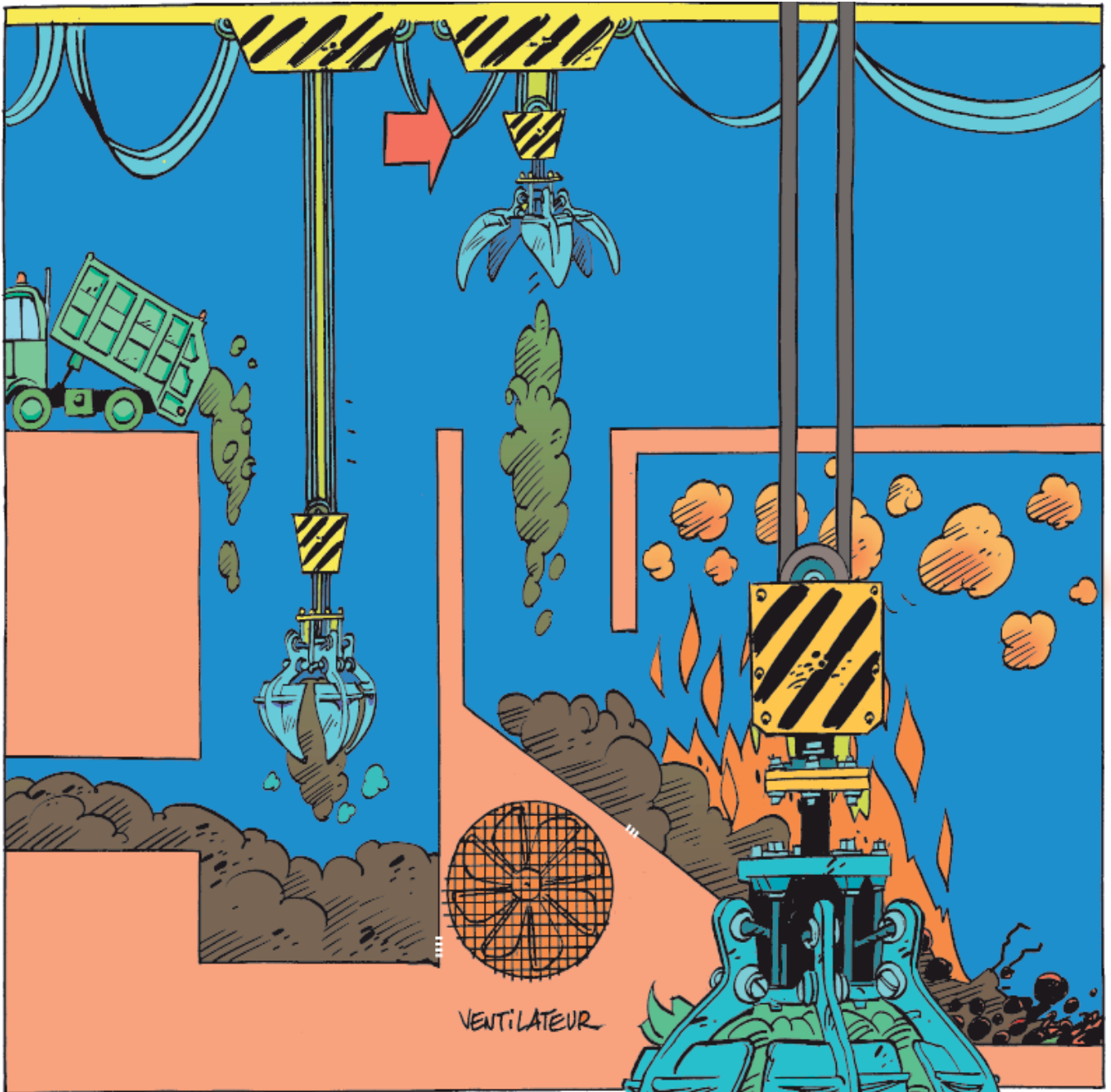
L'incinération



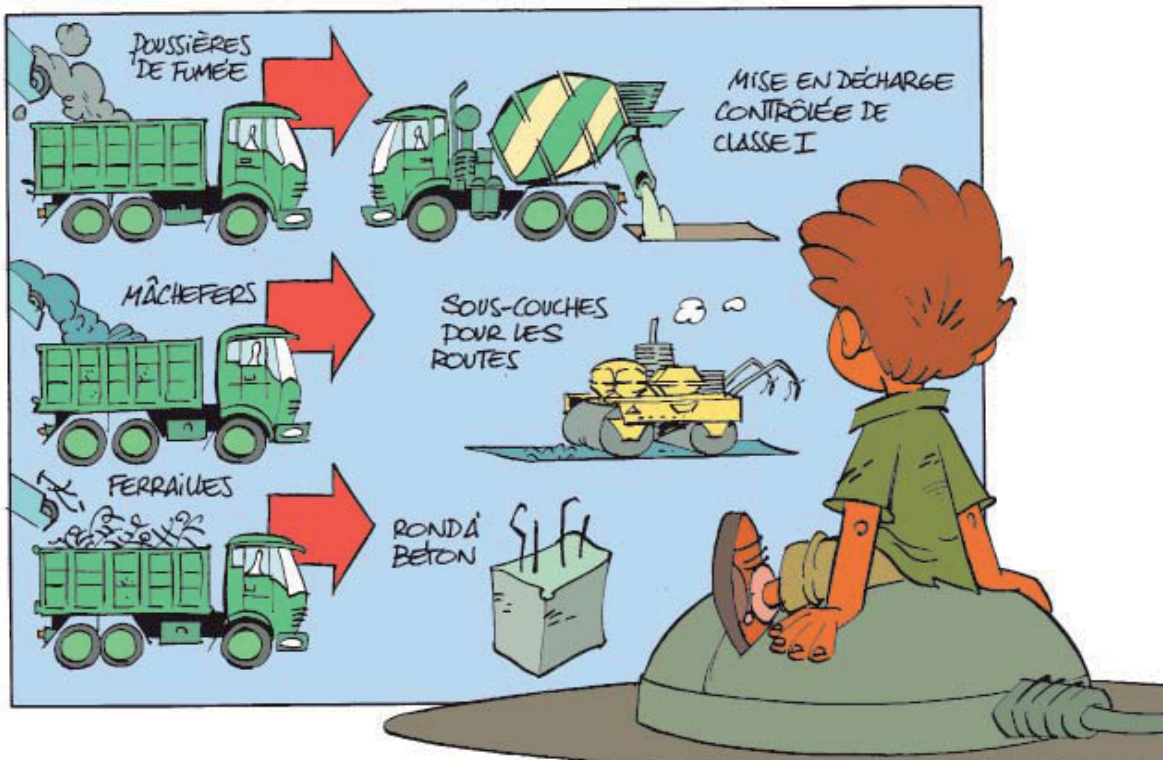
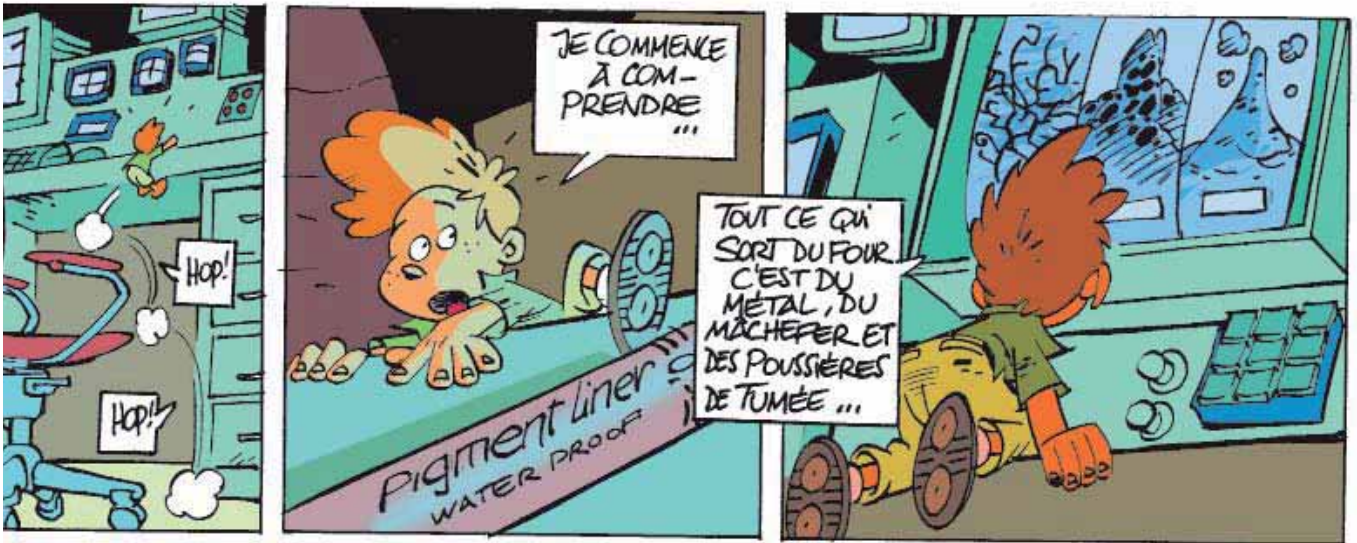


# sation énergétique

fait le plein d'énergie

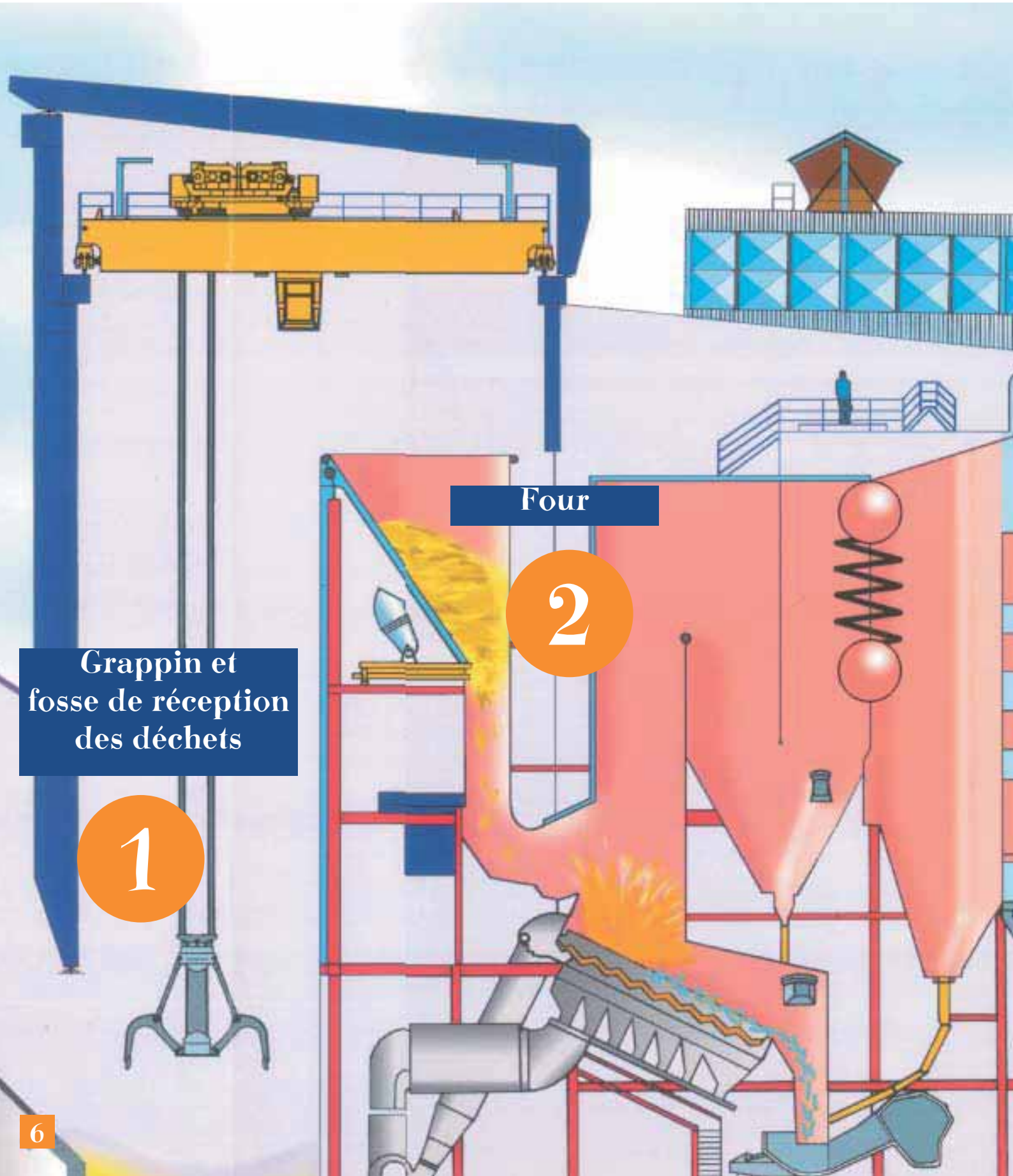


RRRR... |||









Grappin et fosse de réception des déchets

1

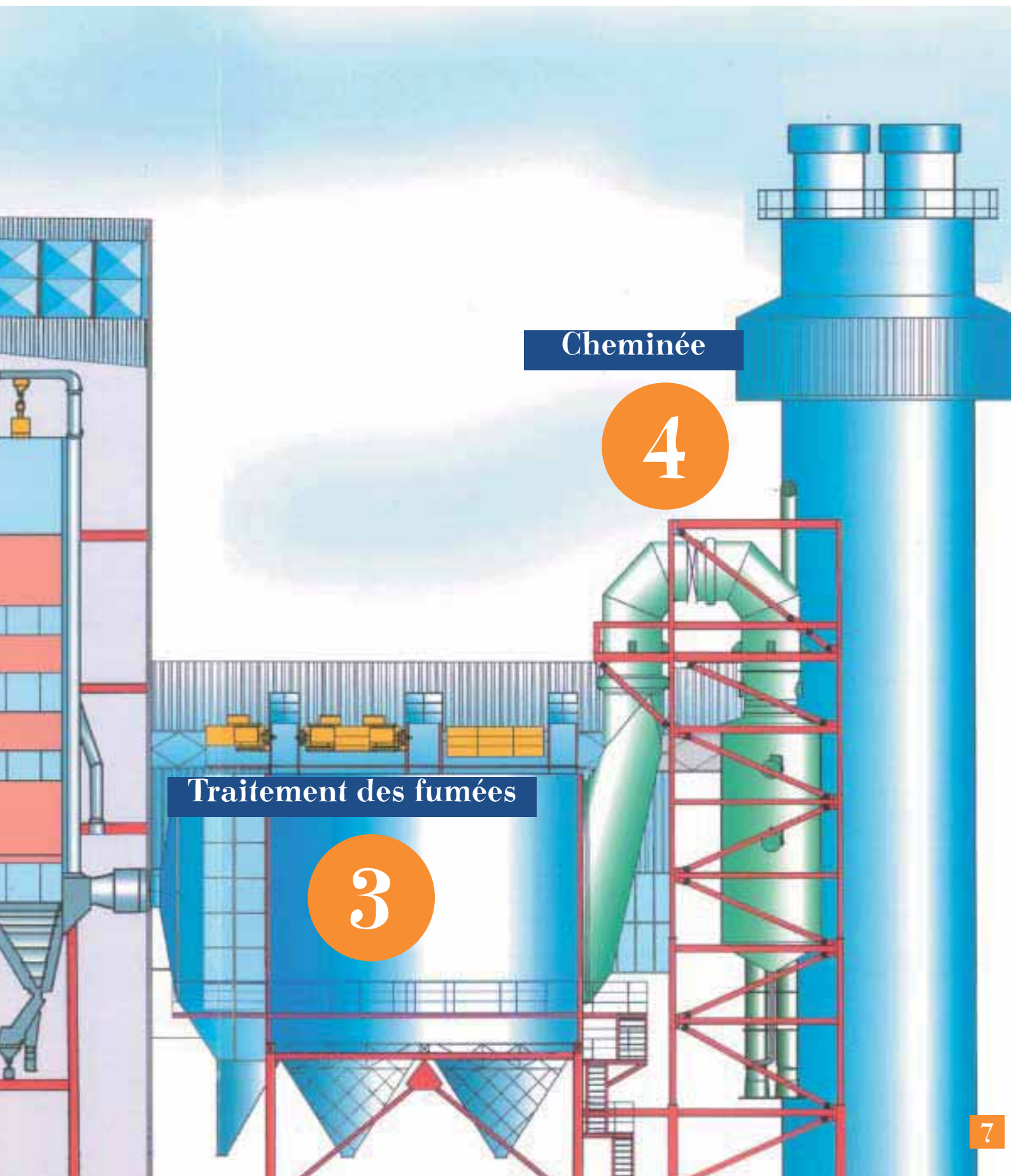
Four

2



# sation énergétique

fait le plein d'énergie



Cheminée

4

Traitement des fumées

3

## Questions-Réponses

- 1 Combien de tonnes de déchets ménagers sont produites par les 84 communes du Sycotm par an?
- 2 Combien faut-il de tonnes de déchets pour chauffer 1 appartement de 4 personnes?
- 3 Combien de mètres de route peut-on remblayer à partir d'1 tonne de déchets?

1 2,5 millions de tonnes par an

2 7 tonnes de déchets permettent de chauffer

pendant 1 année un équivalent logement\*

\* logement construit entre 1995 et 2001 de 80 m<sup>2</sup> pour 4 personnes

3 1 tonne de déchets brûlés = 250 kg de

mâchers. 250kg de mâchers = 2 mètres de remblai de route.

