

PROJET DE LUTTE ECOLOGIQUE CONTRE LA BILHARZIOSE A ITASY

(Dr RATSITORAHINA Maherisoa)

Initiateur du projet

CONTEXTE

REGION DE L'ITASY

- Composée de 3 districts : Arivonimamo - Miarinarivo – Soavinandriana
- S'étend sur 6 727 Km² pour une population estimée 897 962 habitants (en 2018), soit une densité de 133,5 Habitants/Km².
- Taille moyenne des ménages du milieu urbain est identique à celle du milieu rural 4,7.
(Enquête Périodique auprès des Ménages de 2010 (EPM 2010))
- Population issue d'importants mouvements migratoires, 88% de la population vit de l'agriculture.
 - Différents types de production, pratiqués généralement sur des faibles superficies (Riz, maïs, manioc, haricot, pomme de terre, arachide, tomate, arboriculture fruitière, café,...)
 - Insuffisance de terres, (périphérie du lac Itasy), favorise la culture sur des pentes, et contribue à la déforestation et d'érosion.

CONTEXTE

REGION DE L'ITASY

- Elevage bovin extensif prédomine dans la région, les élevages laitiers et à cycle court (porcin, aviculture) concentrés à la périphérie des villes (Analavory, Mairinarivo,...) et à proximité de Antananarivo (District de Arivonimamo).
- Pêche, dans la zone des lacs, constitue également une activité appréciable.
- Présence de forêt de tapia, favorable au développement de la sériciculture (un savoir faire local),
- Quelques ressources minières.

CONTEXTE

LAC ITASY

- Troisième plus grand lac de Madagascar, superficie du lac principal 35km², en sus nombreux autres lacs, marais, étangs, ...
- Réputé pour être riche en poisson, principal attrait de la région.
- A 4h d'Antananarivo, très prisé par touristes (calme et beauté de ses paysages).
- Présence officielle comité de gestion du lac Itasy (COGELI) - février 2019 et élaboration d'un outil de planification « contrat de lac ».

CONTEXTE

PREVALENCE DE BILHARZIOSE ET LAC ITASY

(Projet de Développement des Connaissances sur le Lac Itasy et des Initiatives de Concertation (DECLIIC – volet santé) - novembre 2019)

- 110 familles réparties dans 13 fokontany incluses dans cette étude,
- regroupant 502 individus âgés de 0 à 87 ans avec un âge moyen de 24 ans,
- sex-ratio H : F est 0,813 (225 hommes et 277 femmes),
- Examen biologique des selles : technique de Kato Katz

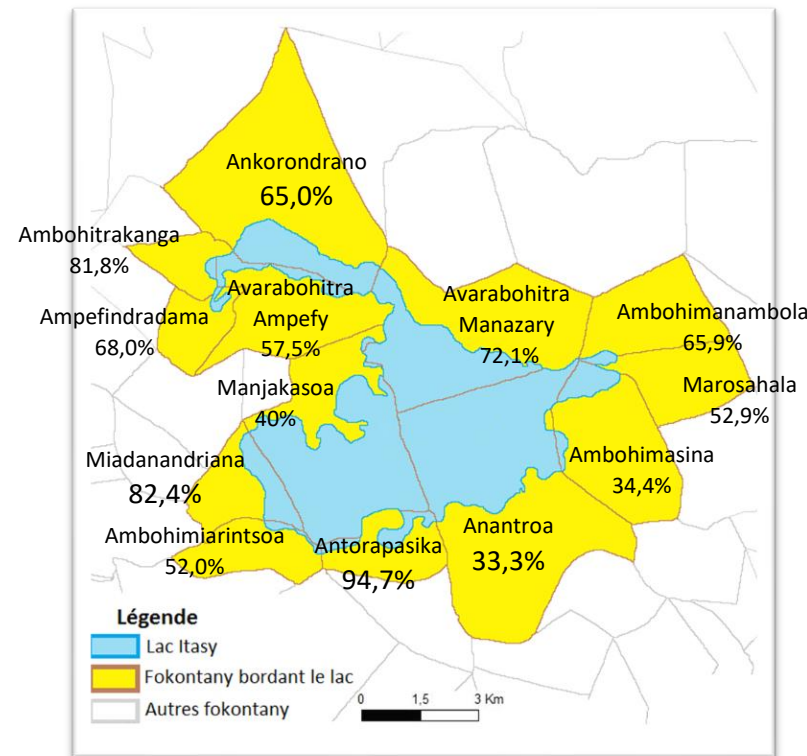
CONTEXTE

PREVALENCE DE BILHARZIOSE ET LAC ITASY

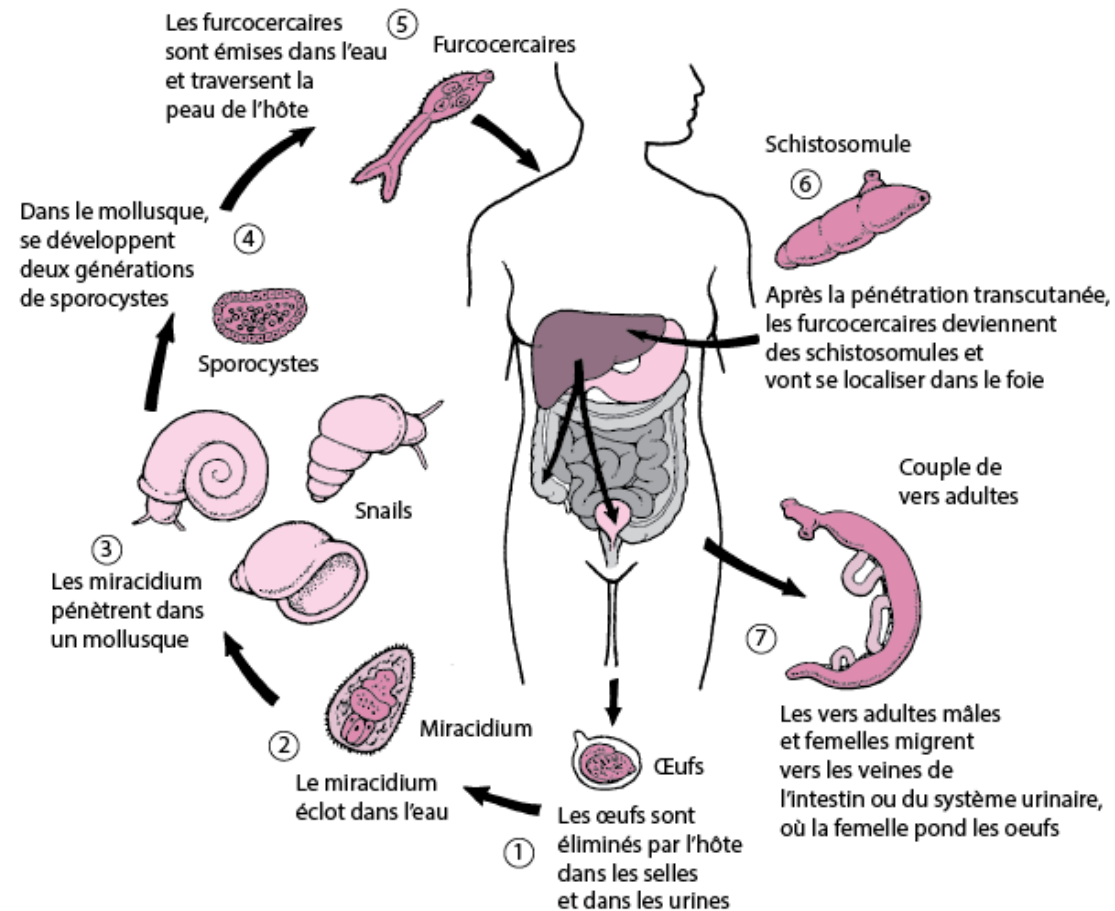
(Projet de Développement des Connaissances sur le Lac Itasy et des Initiatives de Concertation (DECLIIC – volet santé) - novembre 2019)

- 435 personnes ont ramené un échantillon de selle.
- 259 porteuses d'œufs de *S. mansoni*.
- prévalence générale de 59,5%
- MAX = 94,7% - min = 33,3%

SUR 10 PERSONNES – 6 TOUCHÉES PAR LA BILHARZIOSE



CYCLE VITAL SIMPLIFIE DE SCHISTOSOMA

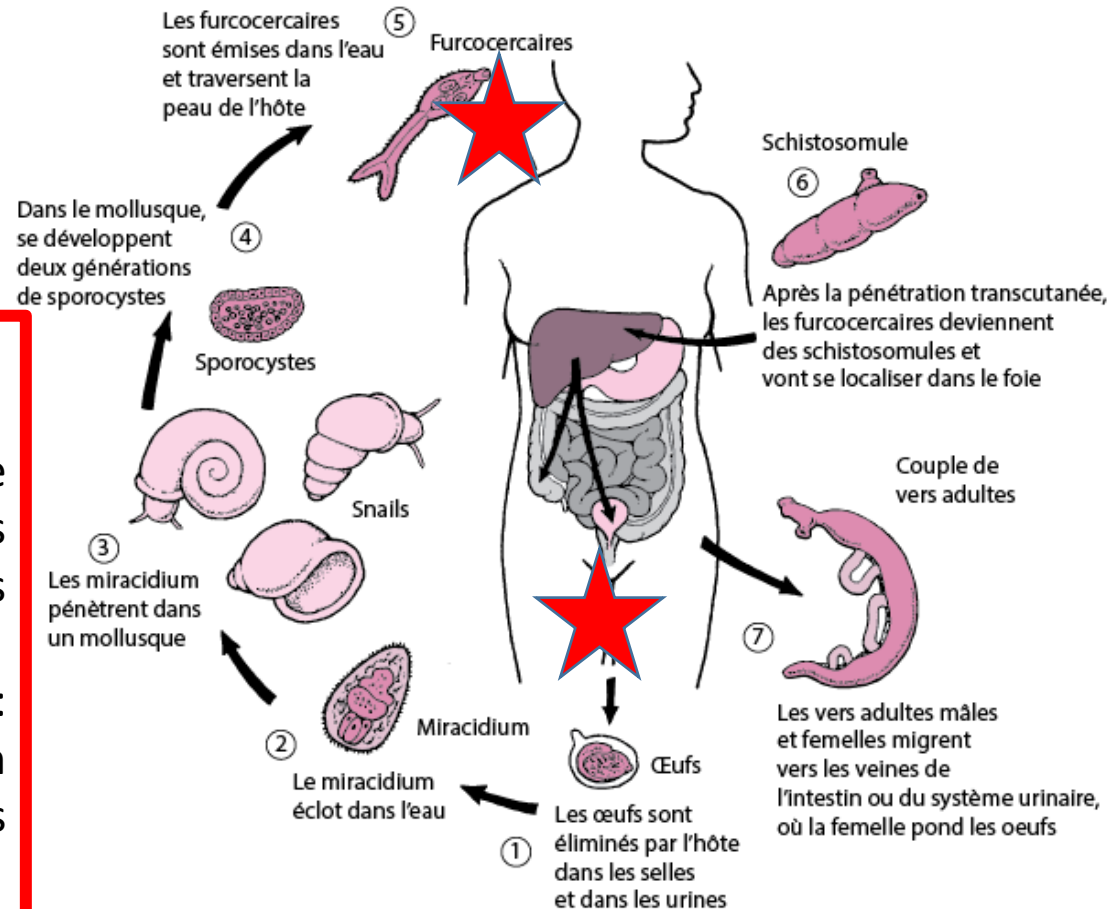


Maladie se transmet par la matière fécale – Développement du parasite a besoin de mollusque – Mode de transmission transcutanée.

STRATEGIE DE LUTTE CONTRE LA BILHARZIOSE

Moyens défensifs de lutte

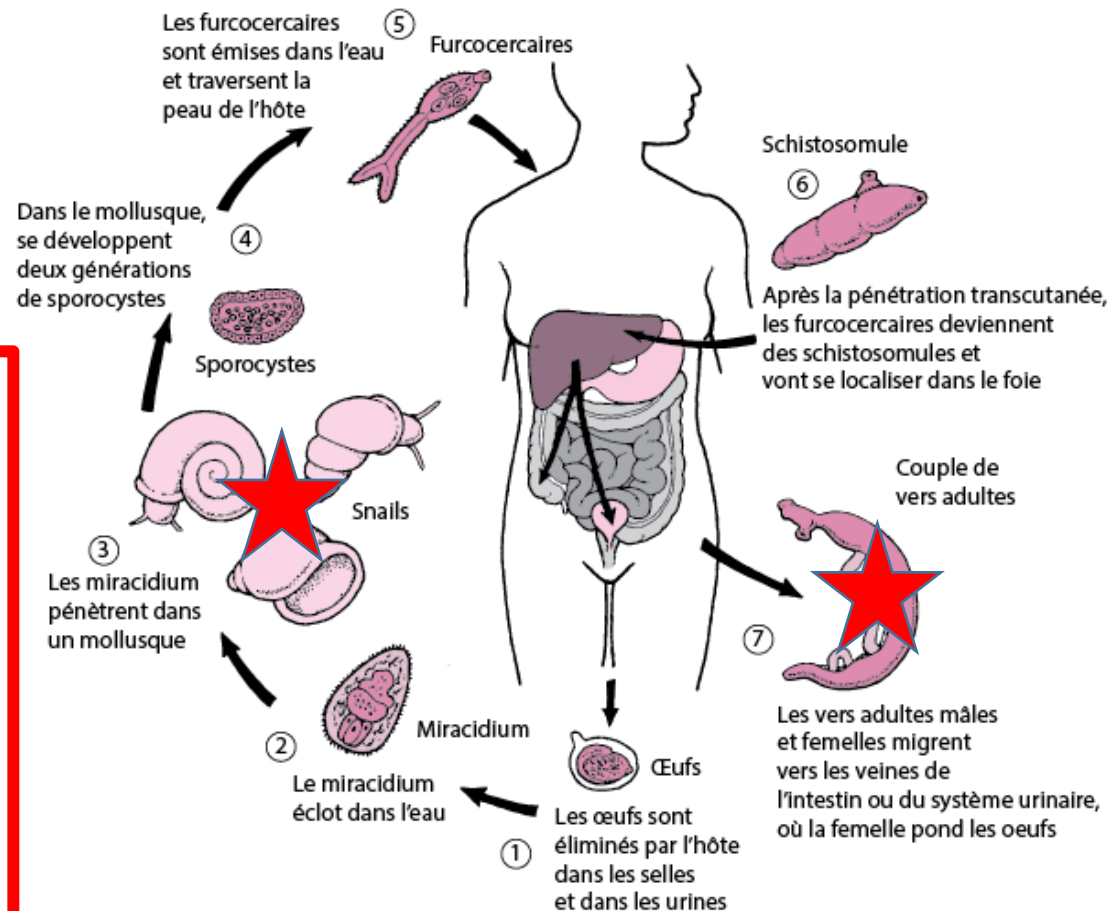
- Prophylaxie: éducation sanitaire pour éviter la pénétration des furcocercaires dans le corps humain.
- Campagne de sensibilisation: construction de latrines, en priorité dans les zones les plus touchées par la maladie.



STRATEGIE DE LUTTE CONTRE LA BILHARZIOSE

Moyens offensifs de lutte

- Destruction des vers adultes : traitement de masse de médicament de manière régulière et fiable pour éradiquer la maladie.
- Destruction des hôtes intermédiaires (molluscicides, prédateurs).



OBJECTIF PRINCIPAL DU PROJET

**Diminuer significativement la prévalence de la bilharziose
dans la région de l'Itasy**

Moyens offensifs de lutte

- Destruction des vers adultes : traitement de masse de médicament de manière régulière et fiable pour éradiquer la maladie

(Ministère de la santé et ses partenaires ; programme nationale de lutte)

- **Destruction des hôtes intermédiaires : promouvoir l'élevage des prédateurs**
« CANARD »

OBJECTIF PRINCIPAL DU PROJET

Pourquoi l'élevage des canards ?

Informations

- Le rôle du canard, et **en particulier du canard sauvage**, a été à plusieurs reprises évoqué à Madagascar comme prédateur des mollusques (*BRYGOO en 1968*)
- Les mollusques représentent pour les canards un aliment apprécié: De ce fait, **l'utilité du canard dans la lutte contre la bilharziose est reconnue.**
- Une dizaine de canards ou d'oies (**obligés de trouver seuls leur nourriture**) peuvent «balayer» une berge sur 50 mètres de longueur environ... (*LOCHERON en 1979*)

Contacts:

Dr Maherisoa RATSITORAHINA

Médecin épidémiologiste

Mail: maherisoaratsito@gmail.com

Phone: +261 34 11 119 31

+261 32 67 440 22