



Panorama de l'accès à l'assainissement à Madagascar



Mulhouse le 13 décembre 2017



Rappel des ODD

ODD 4 – 4. a Eau assainissement dans les écoles

ODD 6: Accès à tous aux services d'assainissement

6.2: Assainissement adéquat de façon équitable

6.3: Traitement des eaux usées (ecosysteme)

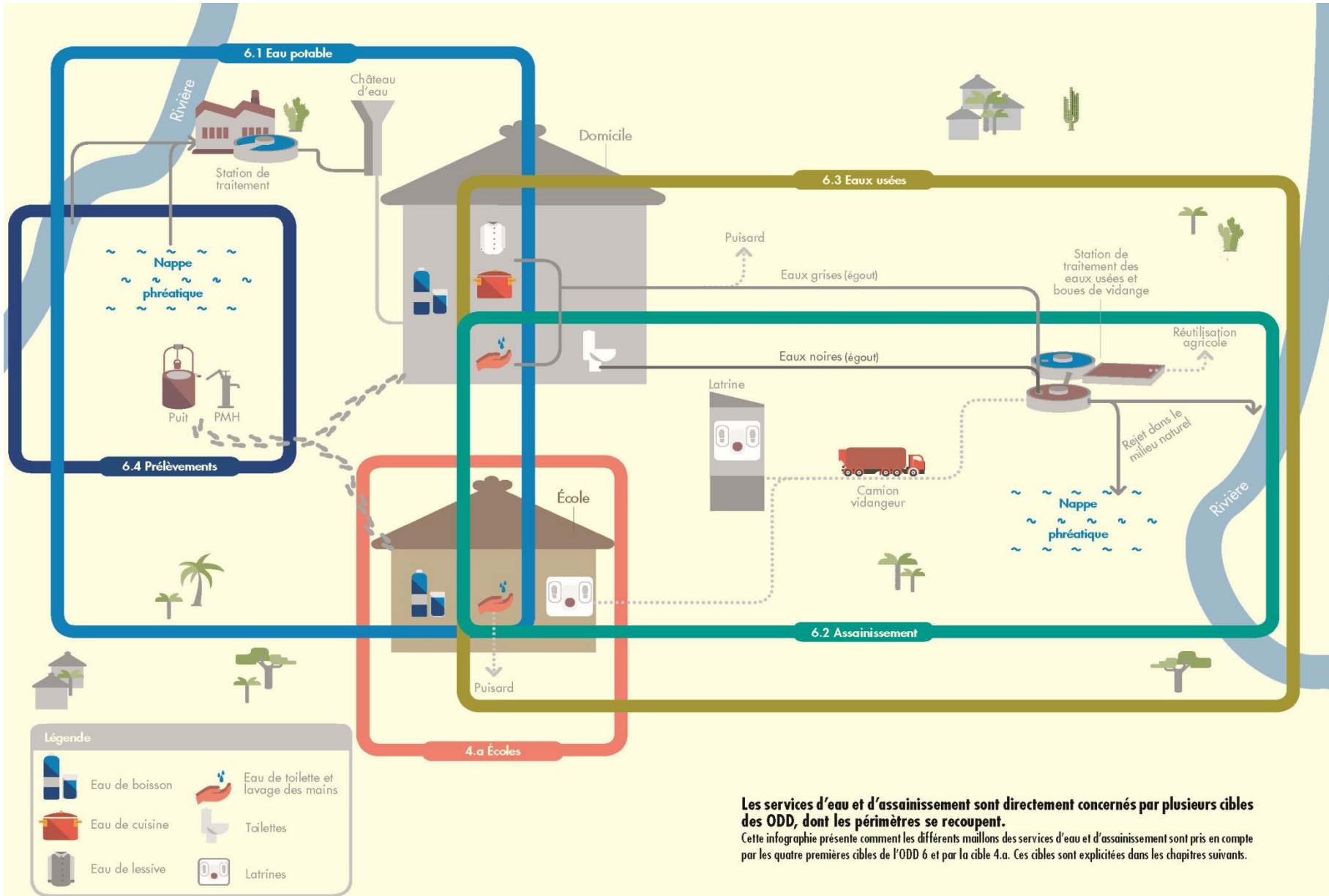
ODD 11: Ville résiliente et durable

11.5: Réduction de mortalité et de perte économique dues aux inondations

11.6: Collecte régulière de déchets urbain avec décharge finale adéquate

ODD 12: modes de consommation et de production durables

12.4: Recyclage et réduction de déchets solides



Les services d'eau et d'assainissement sont directement concernés par plusieurs cibles des ODD, dont les périmètres se recoupent.
 Cette infographie présente comment les différents maillons des services d'eau et d'assainissement sont pris en compte par les quatre premières cibles de l'ODD 6 et par la cible 4.a. Ces cibles sont explicitées dans les chapitres suivants.

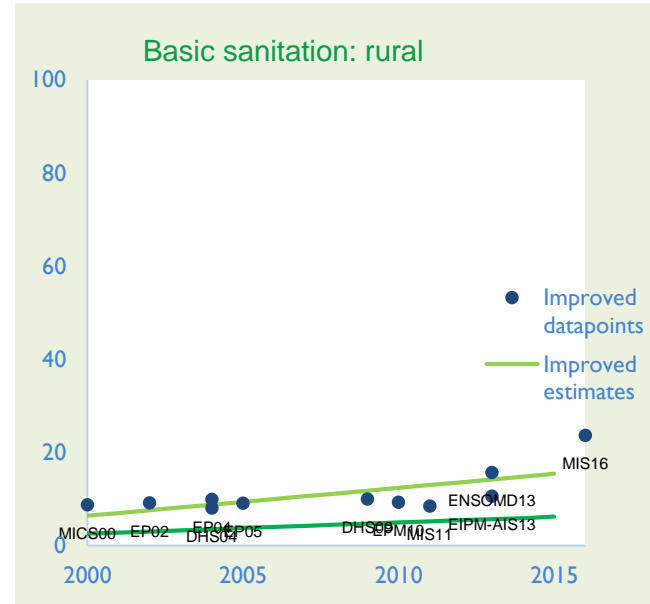
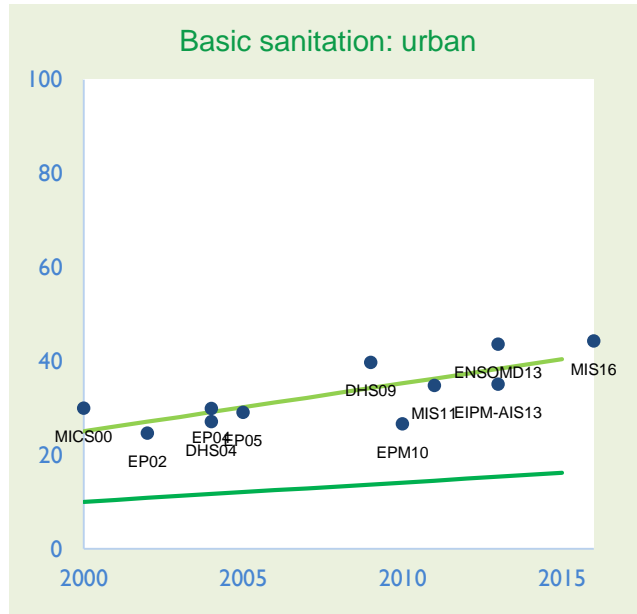
Situation actuelle

- Taux d'accès: 50 % 40 % 30% 15 % ?
- Latrines publiques Latrines « institutionnelles »
Blocs Sanitaires
- Combien de structures de gestion et de valorisation des déchets solides dans les grandes villes ?
- Combien de stations de traitement de boues de vidange ?

Source : Direction de l'Assainissement du MEEH

Une nette différence entre l'urbain et le rural

Source JMP 2017



Taux d'accès à un dispositif d'assainissement 40 % en milieu urbain et 16 % en milieu rural

Objectifs 2030

- Taux d'accès en latrines améliorées: 100%
- 7304 Blocs Sanitaires au niveau des écoles | 1880 Blocs Sanitaires dans les structures sanitaires
- 119 structures de gestion des réseaux et de traitement des eaux usées dans les chefs lieux des Districts
- 7 structures de gestion et de valorisation des déchets solides dans les grandes villes
- 119 stations de traitement de boues de vidange dans les chefs lieux des Districts

En passe d'être réalisés en 2018

- Promotion du marketing de l'Assainissement, taux d'accès visé : 62%
- Mise en place de 2100 dispositifs d'assainissement au niveau des écoles et des structures sanitaires
- Mise en place de structures de gestion des réseaux et de traitement des eaux usées dans 17 chefs lieux de Districts
- Mise en place de structures de gestion et de valorisation des déchets solides dans une grande ville
- Mise en place de stations de traitement des boues de vidange dans 17 chefs lieux de Districts



Nous contacter

www.pseau.org

A Paris :

32 rue le Peletier
75 009 Paris
+33 | 53 34 91 20
pseau@pseau.org

A Lyon:

80, cours Charlemagne
69002 Lyon
+33 4 26 28 91
lyon@pseau.org



www.facebook.com/pseau



www.twitter.com/pseau