



PROJET QUARTIERS PRECAIRES « FAKOTANA »

Valorisation des déchets pour le développement économique et l'accès à une protection santé

Quartiers précaires ?	Projet de valorisation des déchets solides pour le développement économique et l'accès à une protection de santé
Mise en œuvre par qui ?	Positive Planet International (Océan Indien)
Où ?	Dans les fokontany de la CUA
Combien de temps ?	36 mois (septembre 2017 – août 2020)
Montant ?	1 900 000 000 Ariary (546 000 euros)
Quels bailleurs ?	L'Agence Française de Développement, Fondation SUEZ
Avec qui ?	La CUA et les fokontany d'intervention, mutuelle de santé Harena, la société civile, etc.



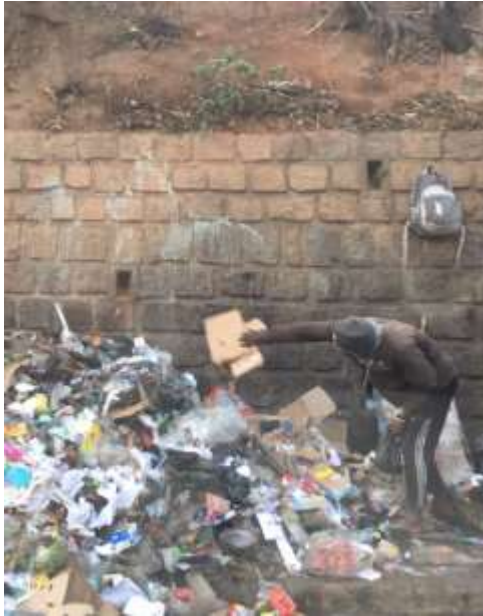
Contexte Tananarivien

- Forte croissance démographique à cause de l'exode rural (2,2 Millions en 2014)
- Zones d'habitation très denses et inondables
- Revenus faibles
- Prévalence de maladies comme la peste
- Insuffisances des infrastructures de base, peu de dispositifs d'accompagnement de base

Gestion des déchets

- Seuls 37% des 700 tonnes de déchets produits quotidiennement sont collectés; la décharge d'Andralanitra est déjà saturée
- La filière de valorisation des déchets est peu développée et mal organisée
- Seuls 10% des acteurs de collection des déchets bénéficient d'une couverture santé
- Des initiatives entreprises par les acteurs à poursuivre en urgence suite à la fin des financements (redynamisation des RF2, appui à la structuration de la filière)

OBJECTIFS ET DEROULEMENT DU PROJET « QUARTIERS PRECAIRES »



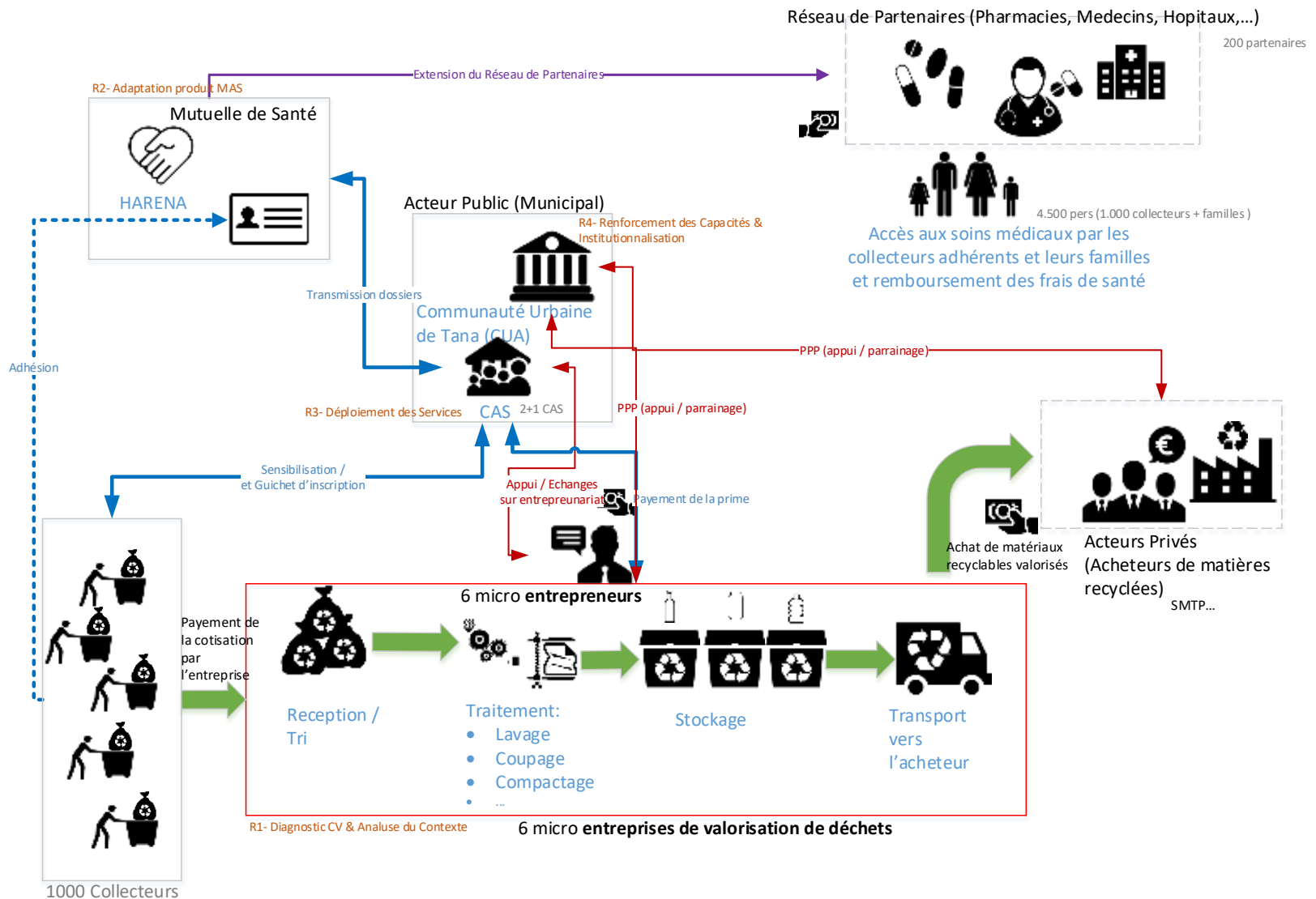
Objectif global: améliorer les conditions de vie des populations de plusieurs quartiers d'Antananarivo en structurant les acteurs de la chaîne de valeur des déchets recyclables

Objectifs spécifiques: accroître les revenus de ces acteurs et les relier à des services de micro assurance santé, et en même temps améliorer la salubrité et la gestion des déchets dans les quartiers ciblés.

- R1: **Six microentreprises** sont créées dans le secteur de la valorisation des déchets solides améliorant les conditions sanitaires et le revenu des populations cibles
- R2: Les micro entrepreneurs, RF2, ainsi que leurs familles bénéficient **d'une couverture santé (environ 4 500 personnes)**
- R3: La CUA dispose **de 3 centres d'accès aux services socioéconomiques pérennes** ainsi que d'un mécanisme de coordination pluri acteurs performant

		Année 1		Année 2		Année 3	
		Semestre 1	Sem. 2	Sem. 1	Sem. 2	Sem. 1	Sem. 2
R1	Diagnostic initial	████████████████████					
	Structuration des fillières		██████████				
	Appui, accompagnement			██			
R2	Identification d'un nouveau produit de MAS		████████████████████				
	Déploiement et promotion du produit			██			
	Densification du réseau; suivi, appui et accompagnement			██			
R3	Opérationnalisation et rédynamisation des CAS	██████████	████████████████████				
	Promotion des activités des CAS	██████	██████	██			
	M&E, capitalisation et diffusion des acquis		████████████████████	██			

SCHEMA DE FONCTIONNEMENT VERTUEUX DU PROJET





Financement du service

- **Subvention des bailleurs de fonds**
- **Cotisation des ménages**
- **Cotisation des adhérents à la mutuelle**

Partenaires techniques



- **CUA** – Maître de l'ouvrage; assurera la pérennisation des dispositifs CAS en les intégrant dans leur organigramme
- **SAMVA** – Responsable de la collecte des déchets urbains, partenaires incontournables sur la structure de la filière
- **Ministère de l'Eau de l'Energie et des Hydrocarbures** – Ministère de tutelle, participe à l'orientation, stratégie et au suivi et évaluation de projet
- **Plateforme de mutuelles ZINA** – Assurera le développement d'un dispositif de protection santé pour les populations vulnérables
- **RF2, KIFMO, VQ, MAS** (Organisations locales) – Assureront la sensibilisation et la mobilisation de la population; organiseront la collecte et la vente des déchets.

Défis à relever

- Structuration de la filière de l'amont en aval
- Trouver un volume de déchets valorisables suffisant pour l'équilibre du Projet et sa pérennité
- Changement de comportement de la population vis-à-vis des produits recyclés
- Identification et mise en place d'un produit de microassurance adapté aux conditions de vie et ressources des travailleurs impliqués dans la gestion des déchets.

Facteurs de réussite

- Partir de l'existant: le projet ne va pas créer de nouveau concept mais va renforcer ceux qui existent déjà pour favoriser la viabilité des acquis
- Une durée d'appui et d'accompagnement raisonnable pour éviter le sevrage brusque
- Une approche différente, centrée sur le Partenariat Public-Privé et l'entreprenariat social palliant le manque de moyens publics et s'appuyant sur la résilience économique des populations des quartiers précaires

Perspectives à court terme

- Finalisation d'une cartographie évolutive des acteurs de déchet
- Mise à jours des études réalisées sur la filière déchets solides
- Analyse du fonctionnement actuel et redynamisation des RF2



Agnès Hière

Direction Océan Indien

Lot 2W4 Ambodirotra, Ampandrana

Antananarivo – Madagascar

+261 32 05 153 91

agnes.hiere@positiveplanet.ngo



Michel ANDRIAMIFIDY

Chef de Projet Quartiers Précaires “FAKOTANA”

Lot 2W4 Ambodirotra, Ampandrana

Antananarivo – Madagascar

+261 32 03 640 27

michel.andriamifidy@positiveplanet.ngo



Positive Planet

1 place Victor Hugo

92400 Courbevoie – France

Tel/Fax +33 (0)1 41 25 27 00