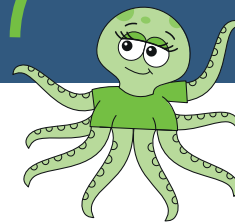


Sani Tweaks

THÉORIE DU CHANGEMENT



Le problème

En moyenne, 40 % des femmes et des filles n'utilisent pas les latrines fournies par les organisations d'aide

Des études indiquent que les organisations ne collectent pas suffisamment les retours d'information des utilisateurs et utilisatrices des latrines qu'elles construisent, ou ne répondent pas convenablement à ces retours, ce qui conduit de nombreuses personnes (en particulier des femmes et des filles) à ne plus utiliser ces latrines, qu'elles estiment difficiles d'accès, inadaptées et/ou dangereuses.



Risques accrus en matière de santé publique lors des situations d'urgence

Contributions



Ressources Sani Tweaks
Outils multimédia informatifs pour les acteurs WASH



Sessions d'information Sani Tweaks
Série d'ateliers interagences interactifs, dans les pays ou en ligne

Résultats intermédiaires



Les acteurs WASH peuvent se mettre plus facilement dans la peau des utilisateurs et utilisatrices afin de comprendre leurs besoins.



Les acteurs WASH adoptent l'approche « consulter, modifier, consulter » dans le cadre de leur travail d'assainissement.



Les acteurs WASH peuvent fournir des exemples d'ajustements ou de modifications apportées aux latrines basés sur les retours des utilisateurs et utilisatrices.

Résultats à long terme



Se sentant à l'aise et en sécurité, les utilisateurs et utilisatrices (en particulier les femmes et les filles) acceptent volontiers d'utiliser les latrines construites par des organisations d'aide.



Le personnel WASH tient compte de l'avis des utilisateurs/trices en tant que partie intégrante de la conception des latrines et des ajustements continus. Il sent qu'il a les moyens de demander les retours des utilisateurs/trices et de réagir en conséquence.



Les taux d'utilisation des latrines augmentent et les ressources sont mieux utilisées lors de la construction et la maintenance des latrines.

Impact

Augmentation de l'utilisation des installations sanitaires lors des urgences grâce à une consultation améliorée :

Les utilisateurs/trices et le personnel WASH œuvrent ensemble pour une amélioration continue des services lors des crises humanitaires, augmentant la satisfaction des utilisateurs/trices, la sécurité et le confort et, en définitive, réduisant le besoin de recourir à des mécanismes d'adaptation négatifs.

« Nous utilisons volontiers les latrines lorsque nous nous sentons écoutés et savons que nos problèmes ont été pris en compte. »



Hypothèses

Les organisations participantes comprennent l'approche Sani Tweaks et s'engagent activement à la mettre en place elles-mêmes.

Les coordinateurs/trices du cluster WASH acceptent l'approche dans son intégralité et veillent à ce qu'elle soit adoptée en tant que partie intégrante des cadres de suivi.

Les organisations WASH adoptent systématiquement l'approche et l'intègrent en tant que principe standard.

