



**REPUBLIQUE DU NIGER**

-----  
*FRATERNITE – TRAVAIL - PROGRES*  
-----

**MINISTERE DE L'HYDRAULIQUE ET DE L'ASSAINISSEMENT**

-----  
**COMITE TECHNIQUE PERMANENT DE VALIDATION DES INDICATEURS  
DE L'EAU ET DE L'ASSAINISSEMENT**



**RAPPORT SUR LES INDICATEURS DE L'EAU ET  
L'ASSAINISSEMENT POUR L'ANNEE 2017**

**Mars 2018**

# Table des matières

<b>INTRODUCTION .....</b>	<b>3</b>
<b>I. DEFINITIONS ET RAPPELS.....</b>	<b>4</b>
1.1. DEFINITIONS DE QUELQUES CONCEPTS ET NOTIONS DANS LE DOMAINE DE L'HYDRAULIQUE RURALE ET URBAINE.....	4
1.2. RAPPEL DES INNOVATIONS ADOPTEES EN 2011 .....	4
1.3. RAPPEL DES INDICATEURS DE PERFORMANCE PRIORITAIRES DE LA PHASE 1 DU PROSEHA .....	6
<b>II. SITUATION DES INDICATEURS EN 2017 .....</b>	<b>7</b>
2.1. SOUS-PROGRAMME : ALIMENTATION EN EAU POTABLE .....	7
2.2. SOUS-PROGRAMME : HYGIENE ET ASSAINISSEMENT .....	10
2.3. SOUS- PROGRAMME : CONNAISSANCE, SUIVI ET PROTECTION DES RESSOURCES EN EAU (CSPRE).....	13
2.4. SOUS- PROGRAMME : GOUVERNANCE.....	13
2.5. SOUS- PROGRAMME : HYDRAULIQUE PASTORALE.....	16
<b>III. CONTRAINTES ET PROBLEMES RENCONTRES POUR LA MISE A JOUR DU REFERENTIEL .....</b>	<b>16</b>
<b>IV. CONCLUSION ET RECOMMANDATIONS.....</b>	<b>16</b>
<b>ANNEXE II : TAUX DE DESSERTE DANS LE MILIEU RURAL .....</b>	<b>21</b>

## LISTE DES SIGLES ET ACRONYMES

AEP	Alimentation en Eau Potable
ATPC	Assainissement Total Piloté par la Communauté
BF	Borne Fontaine
CSPRE	Connaissance, Suivi et Protection des Ressources en Eau
CT	Conseiller Technique
CTPV/IEA	Comité Technique Permanent de Validation des Indicateurs Eau et Assainissement
DDHA	Direction Départementale de l'Hydraulique et de l'Assainissement
DEP	Direction des Etudes et de la Programmation
DGH	Direction Générale de l'Hydraulique
DGA	Direction Générale de l'Assainissement
DGRE	Direction Générale des Ressources en Eau
DHP/DGH	Direction de l'Hydraulique Pastorale/DGH
DHU/SU/DG H	Direction de l'Hydraulique Urbaine et Semi-Urbaine/DGH
DRHA	Direction Régionale de l'Hydraulique et de l'Assainissement
DS	Direction des Statistiques
ECVM/A	Enquête Conditions de Vie des Ménages et l'Agriculture
ENISED	Etude Nationale d'Evaluation d'Indicateurs Socio-économiques et Démographiques
éqPEM	Equivalent Point d'Eau Moderne
FDAL	Fin de Défécation à l'Air Libre
FE-PMH	Forage équipé de Pompe à Motricité Humaine
INS	Institut National de la Statistique
IRH	Inventaire de Ressources Hydrauliques
MD	Ménage Desservi
MHA	Ministère de l'Hydraulique et de l'Assainissement
ODD	Objectifs de Développement Durable
OMD	Objectifs du Millénaire pour le Développement
PC	Puits Cimenté

PEA	Poste d'Eau Autonome
PEM	Point d'Eau Moderne
PN-AEPA	Programme National de l'Alimentation en Eau Potable et de l'Assainissement
PROSEHA	Programme Sectoriel Eau Hygiène et Assainissement
RENALOC	Répertoire National des Localités
RGP/H	Recensement Général de la Population et de l'Habitat
ROH	Référentiel des Ouvrages Hydrauliques
SEEN	Société d'Exploitation des Eaux du Niger
SG	Secrétaire Général
SPEN	Société des Patrimoines des Eaux du Niger
SPP	Station de Pompage Pastorale
TAN	Taux d'Accès National
TAt	Taux d'Accès théorique
TCg	Taux de Couverture géographique
TD	Taux de Desserte
TP	Taux de Panne

## **INTRODUCTION**

Il a été créé par arrêté N°0034/MH/A/SG/DS du 08 Juin 2015 du Ministre en charge de l'hydraulique et de l'assainissement, un Comité Technique Permanent de Validation des Indicateurs de l'Eau et de l'Assainissement (CTPV/IEA) en milieu rural et urbain. La mission assignée à ce comité est de :

- Harmoniser les critères d'attribution des Points d'Eau Modernes (PEM) et de calcul du taux de couverture des besoins en eau potable et en assainissement en milieu rural et urbain ;
- Recueillir, analyser et valider toutes données disponibles entrant dans le calcul du taux de couverture des besoins en eau potable et ceux relatifs à l'accès à l'assainissement en milieu rural et urbain ;
- Déterminer un taux unique de couverture des besoins en eau potable en milieu rural et urbain par rapport aux données disponibles ;
- Actualiser périodiquement le taux de couverture des besoins en eau potable et les taux d'accès en assainissement en milieu en milieu rural et urbain et suivre son évolution.

Ce comité est présidé par le Conseiller Technique (CT) du Ministre en charge de l'Hydraulique et de l'Assainissement, le rapportage de ses travaux est assuré par la Direction des Statistiques (DS). Le comité comprend aussi la Direction Générale de la SPEN, la Direction des Etudes et de la Programmation (DEP) et les Directions Générales de l'Hydraulique (DGH), de l'Assainissement (DGA) et des Ressources en eau (DGRE). En outre, le comité peut faire appel à toute personne dont il juge les compétences nécessaires à l'accomplissement de sa mission.

Le présent document est le rapport de synthèse des travaux de calcul des indicateurs effectué (sur la base des données des populations du RGP/H 2012) par la Direction des statistiques du Ministère de l'Hydraulique et de l'Assainissement (MHA) ainsi que sur la base des résultats des enquêtes menée dans le domaine par l'Institut National de la Statistique (INS) en accord avec les DRHA et les DDHA. Il est soumis à l'approbation du Comité Technique Permanent au titre de l'année 2016. Le rapport s'articule autour des points ci-après :

- Définitions des principaux concepts et indicateurs de performance du PROSEHA;
- Les indicateurs des sous-programmes du PROSEHA ;
- Contraintes pour la mise à jour du Référentiel des Ouvrages Hydrauliques (ROH).

## I. Définitions et rappels

### 1.1. Définitions de quelques concepts et notions dans le domaine de l'hydraulique Rurale et Urbaine.

Conformément au Code de l'eau les définitions de l'hydraulique rurale et l'hydraulique urbaine sont les suivantes:

- **Hydraulique rurale : domaine de l'alimentation en eau potable englobant le périmètre non concédé transférable aux collectivités territoriales**
- **Hydraulique urbaine : domaine de l'alimentation en eau potable englobant le périmètre concédé non transférable aux collectivités territoriales.**

La répartition de la population du Niger en 2017 dans les domaines de l'Hydraulique rurale et de l'hydraulique urbaine est respectivement de 17 503 999 habitants (soit **84% de la population**) et 3 297 791habitants (**16%**). Ces chiffres sont calculés par le référentiel des ouvrages hydrauliques de 2017 sur la base du listing des localités du recensement 2012 de l'INS.

### 1.2. Rappel des innovations adoptées en 2011

En novembre 2008, une étude intitulée « *Adoption d'un plan opérationnel d'amélioration du système d'information sur les ressources hydrauliques (IRH) et du calcul des taux d'accès des populations à l'eau potable* » fut réalisée et a abouti à la détermination et à la définition de trois (3) nouveaux indicateurs (TCg, Tat, et TP) et la notion d'équivalent Point d'Eau Moderne (éqPEM=1 FE-PMH=1 PC ou 1 robinet de système d'adduction d'eau potable ).

En 2009, la revue conjointe « Etat - Partenaires Techniques et Financiers » du secteur a recommandé l'établissement d'une situation de référence et l'adoption des 3 nouveaux indicateurs cités précédemment. En décembre 2011 après révision, le Gouvernement a adopté le Programme National d'Alimentation en Eau Potable et Assainissement (PN-AEPA) pour la période 2011 - 2015 en tenant compte de ces 3 indicateurs.

En 2016, le MHA a élaboré un nouveau programme PROSEHA à savoir, le Programme Sectoriel Eau Hygiène et Assainissement (PROSEHA) pour la période 2016-2030, dans lequel, la notion de Ménage Desservi (MD) est développée comme principale unité de planification des besoins en nouveaux ouvrages de distribution d'eau potable. Les caractéristiques d'un MD sont les suivantes :

- Nombre d'usagers dans un MD: 10 personnes
- Consommation spécifique : 20L par personne par jour en zones rurales ; 75L par personne par jour en zones urbaines

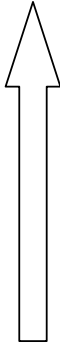
- 1 éqPEM (ancienne unité de planification) = 25 MD = 250 personnes desservies
- 1 Borne Fontaine (BF) = 2 robinets=2 éqPEM = 50 MD = 500 personnes desservies

Pour le sous-secteur de l'assainissement, conformément au PROSEHA 2016-230, les indicateurs de produits doivent être formulés en termes de nombre de:

- villages et de population déclenchés/certifiés Fin de Défécation à l'Air Libre (FDAL);
- ménages accédant au service basique et optimal d'assainissement ;
- établissements scolaires accédant au service basique et optimal d'assainissement,
- formations sanitaires accédant au service basique et optimal d'assainissement ;
- lieux publics ou autres lieux de vie accédant au service basique et optimal d'assainissement ;

Certains de ces indicateurs de produits sont définis comme suit, en référence au PROSEHA et aux ODD, selon le passage des échelles imagées ci-après, de «pas de service» à «service basique» dans le cadre des OMD, à service optimal (dans le cadre des ODD):

**Tableau 1 : Niveaux de service de l'eau potable**

ODD	Echelle de service	Réalisation progressive
	Service optimal (géré en toute sécurité)	Service garantissant la qualité adéquate de l'eau, situé sur le lieu de vie (ménage, école, centre de santé, lieu de travail, etc.)
	Service de base	Service garantissant la qualité adéquate de l'eau et situé à max 30 minutes (Aller/Retour) du lieu de vie de l'utilisateur (ménage, école, centre de santé, lieu de travail, etc.)
	Service inadéquat	Service qui ne garantit pas une qualité adéquate de l'eau (potable)
	Pas de service	Eau de surface

**Le Taux d'accès des ménages au service optimal d'eau potable (milieu rural/milieu urbain) :** c'est le rapport en % entre le nombre des personnes des ménages utilisant le service garantissant la qualité adéquate de l'eau situé sur le lieu de vie (ménages, écoles, centre de santé, lieu de travail, ...) et fonctionnel à tout moment (branchements particuliers et privés) et le nombre total des personnes des ménages de la zone considérée (commune, département, région, pays) ;

**Le Taux d'accès des ménages au service basique d'eau potable (milieu rural/milieu urbain) :** c'est le rapport en % entre le nombre des personnes des ménages utilisant le service garantissant la qualité adéquate de l'eau situé à max 30mm (aller-retour, y compris la file attente) du lieu de vie de l'utilisateur (ménages, écoles, centre de santé, lieu de travail, ...) (bornes fontaines et poste d'eau autonome) et le nombre total des personnes des ménages de la zone considérée (commune, département, région, pays).

**Tableau 2 : Niveaux de service de l'assainissement**

ODD	Echelle de service	Réalisation progressive
	Service optimal	Toilettes adéquates individuelles par unités d'usagers, évitant la contamination de l'environnement (traitement sur place ou distant) ; et équipement de lavage des mains avec savon
	Service basique	Toilettes adéquates individuelles par unités d'usagers, (ménages ; H/F pour les écoles, centres de santé, lieux de travail, etc.)
	Service minimal (partagé)	Toilettes adéquates (évitant la contamination humaine à partagées par plusieurs unités d'usagers, (ménages ; H/F pour les écoles, centres de santé, lieux de travail, etc.)
	Service inadéquat	Toilettes présentant des risques de contamination humaine (contact avec les excréta)
	Pas de service	Défécation à l'air libre

### 1.3. Rappel des indicateurs de performance prioritaires de la phase 1 du PROSEHA

Le MHA a défini une liste prioritaire des indicateurs à renseigner pour l'année 2017 dans le cadre de l'exécution du PROSEHA. Les indicateurs retenus sont répertoriés dans le tableau suivant :

**Tableau 3 : Indicateurs de performance prioritaires de la phase 1 du PROSEHA**

Code	Indicateurs	Mode de calcul	Observations
IOG1101	Taux de mobilisation des financements pour la phase 1	Total des financements acquis pour la phase 1 sur Total des besoins de financement pour la phase 1	
IOG1102	Taux de réalisation des objectifs liés aux services AEPHA pour la phase 1	Score total attribué aux objectifs atteints sur Score total attribué aux objectifs fixés	
IOG1103	Taux de réalisation des objectifs GIRE pour la phase 1	Score total attribué aux objectifs atteints sur Score total attribués aux objectifs fixés	
IOG2101	Taux de réalisation des objectifs liés à l'hydraulique pastorale pour la phase 1	Score total attribué aux objectifs atteints sur Score total attribués aux objectifs fixé	
IOS1101	Taux d'accès des ménages aux services optimaux d'eau potable	Nombre de personnes des ménages utilisant des services d'eau potable gérés en toute sécurité sur Nombre total de personnes des ménages enquêtés	En attendant les enquêtes, les données de l'administration sont utilisées pour le calcul de ces indicateurs. Il faut également noter que les ouvrages ont été l'objet d'analyse physico-chimique et bactériologique avant leur mise en service.



IOS1102	Taux d'accès des ménages aux services basiques d'eau potable	Nombre de personnes des ménages utilisant des services basiques d'eau potable sur Nombre total de personnes des ménages enquêtés	
IOS1201	Taux d'accès des ménages au service optimal d'assainissement	Nombre de personnes des ménages utilisant des services optimaux d'assainissement sur Nombre total de personnes des ménages enquêtés	
IOS1202	Taux d'accès des ménages au service basique d'assainissement	Nombre de personnes des ménages utilisant des services basiques d'assainissement sur Nombre total de personnes des ménages enquêtés	
IOS1203	Proportion de la population déféquant à l'air libre	Nombre de personnes déféquant à l'air libre sur Nombre total de personnes des ménages enquêtés	
IOS1204	Proportion des villages déclarés FDAL	Nombre de villages certifiés (déclarés) FDAL sur Nombre total de villages	
IOS1303	Taux d'exécution des plans d'actions des UGE / bassins / sous-bassins	Score total attribué aux actions exécutées sur Score total attribué à la réalisation complète des plans d'actions	
IOS1401	Taux d'exécution financière du BPO	Montant total des dépenses réellement exécutées sur Montant prévisionnel du BPO correspondant	
IOS1403	Proportion des communes avec un cadre de concertation impliquant les usagers	Nombre de communes disposant d'un cadre réglementaire et fonctionnel de concertation impliquant les usagers sur Nombre total des communes	
IOS1404	Proportion des communes assurant une gestion satisfaisante des services publiques AEPHA	Nombre de communes remplissant les critères de gestion satisfaisante définis par la réglementation sur Nombre total des communes	
	Taux d'Accès théorique	Population rurale desservie sur population totale de la zone considérée	
	Taux de Couverture géographique (TCg)	Population vivant dans les localités disposant d'au minimum 1 PEM sur Population totale de la zone considérée	
	Taux de panne (TP)	Nombre d'ouvrages PC, FPMH, mini-AEP, PEA, SPP en panne sur Nombre total d'ouvrages pour une zone considérée	
	Taux de Desserte (TD)	Population urbaine desservie sur Population totale de la zone considérée	

Les indicateurs composites suivants ne peuvent être renseignés qu'après l'opérationnalisation du système de suivi-évaluation compte tenu de leur mode de calcul. Il s'agit de :

- IOG1102 : Taux de réalisation des objectifs liés aux services AEPHA pour la phase 1
- IOG1103 : Taux de réalisation des objectifs GIRE pour la phase 1
- IOG2101 : Taux de réalisation des objectifs liés à l'hydraulique pastorale pour la phase 1
- IOS1303 : Taux d'exécution des plans d'actions des UGE / bassins / sous-bassins.

## II. Situation des indicateurs en 2017

### 2.1. Sous-programme : Alimentation en eau potable

▪ **En hydraulique villageoise**

Le tableau ci-dessous présente la situation des indicateurs au 31 décembre 2017.

Tableau N°4: Situation des indicateurs du sous programme « Alimentation en eau potable » au 31/12/2017

Code	Indicateurs	Unité	Valeur atteinte 2017	Observations
IOS1101	Taux d'accès des ménages aux services optimaux d'eau potable	%	<b>Milieu rural : 1,25 Milieu urbain 65,76</b>	Source des données : Référentiel des Ouvrages Hydraulique 2017 et sources administratives. Enquête auprès des ménages en cours par INS.
IOS1102	Taux d'accès des ménages aux services basiques d'eau potable	%	<b>Milieu rural : 22,06 Milieu urbain : 28,90</b>	
IOS1103	Taux d'Accès théorique	%	<b>45,91</b>	
IOS1104	Taux de Couverture géographique (TCg)	%	<b>70,85</b>	
IOS1105	Taux de panne (TP)	%	<b>8,94</b>	
IOS1106	Taux de Desserte (TD)	%	<b>94,66</b>	

La désagrégation de ces valeurs par région figure dans le tableau suivant :

Tableau n°5 : Situation en 2017 des indicateurs prioritaires de l'hydraulique villageoise

Régions	TCg	TAt	TP	Service inadéquat	Service basique	Service optimal
<b>Agadez</b>	54,11%	44,34%	7,69%	10,87%	36,98%	6,26%
<b>Diffa</b>	63,74%	53,05%	6,17%	23,19%	39,25%	1,30%
<b>Dosso</b>	81,25%	64,45%	8,93%	46,41%	33,46%	1,38%
<b>Maradi</b>	80,26%	50,81%	5,62%	56,99%	22,44%	0,83%
<b>Niamey</b>	69,13%	35,44%	5,94%	65,81%	2,72%	0,60%
<b>Tahoua</b>	68,18%	37,15%	9,14%	43,94%	23,17%	1,08%
<b>Tillabéri</b>	73,88%	51,28%	13,85%	53,91%	19,36%	0,62%
<b>Zinder</b>	59,91%	35,12%	8,09%	45,18%	12,97%	1,75%
<b>Niger</b>	<b>70,85%</b>	<b>45,91%</b>	<b>8,94%</b>	<b>47,54%</b>	<b>22,06%</b>	<b>1,25%</b>

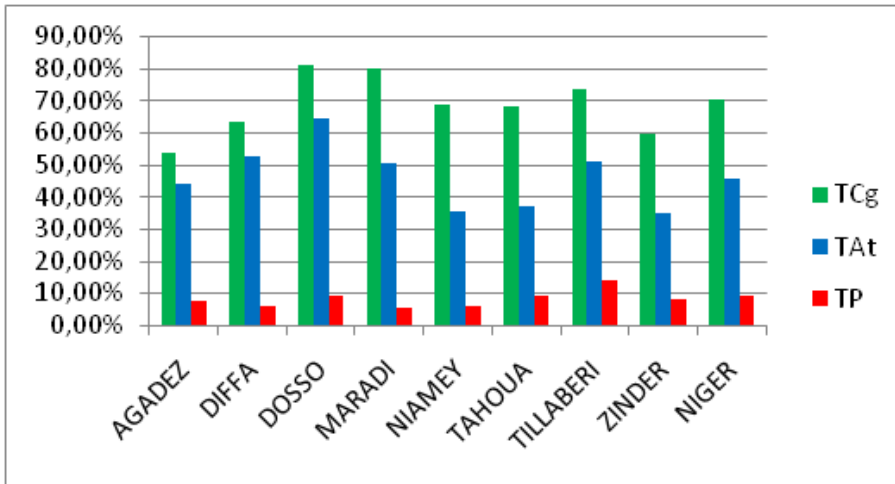
Ce tableau montre que :

- Le TCg passe de 69,50% en 2016 à 70,85% en 2017 ; soit une augmentation de 1,35 point de pourcentage ;
- Le TAt a évolué de 45,50% en 2016 à 45,91% en 2017, soit une évolution de 0,41 point de pourcentage ;
- Le service basique progresse de 18,00% en 2016 à 22,06% en 2017 soit une augmentation de 4,06 point de pourcentage
- Enfin, le service optimum a augmenté de 1,10% en 2016 à 1,25% en 2017, soit une évolution de 0,15 point de pourcentage. (3 985 branchements particuliers réalisés en 2017 : 21 838 en 2017 et contre 17 853 en 2016).

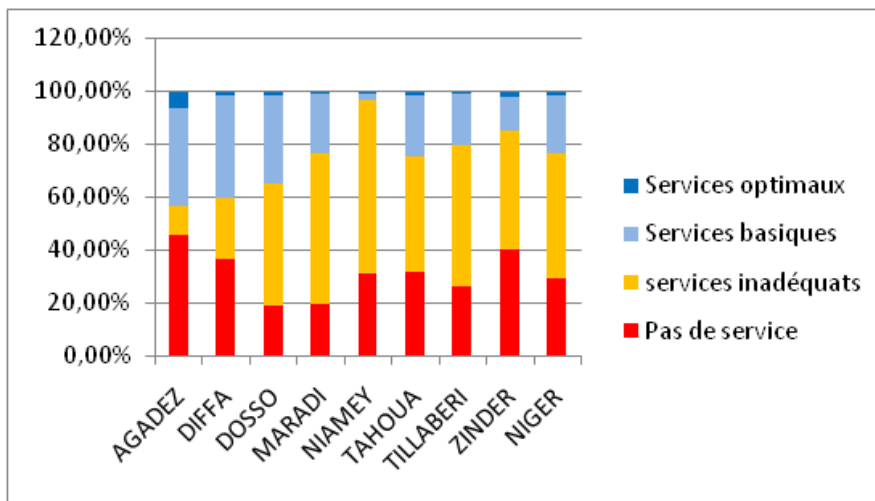
Par contre, le taux de panne (TP) a augmenté de 0,44 points de pourcentage passant de 8,50 % en 2016 à 8,94% en 2017. Cette contre-performance émane surtout de la région de Tillabéri où le TP est passé de 9,50% à 13, 85% soit une l'élévation de 4,35 points par rapport à 2016.

Les figures ci-dessous présentent les indicateurs TCg, TAt et TP de 2017.

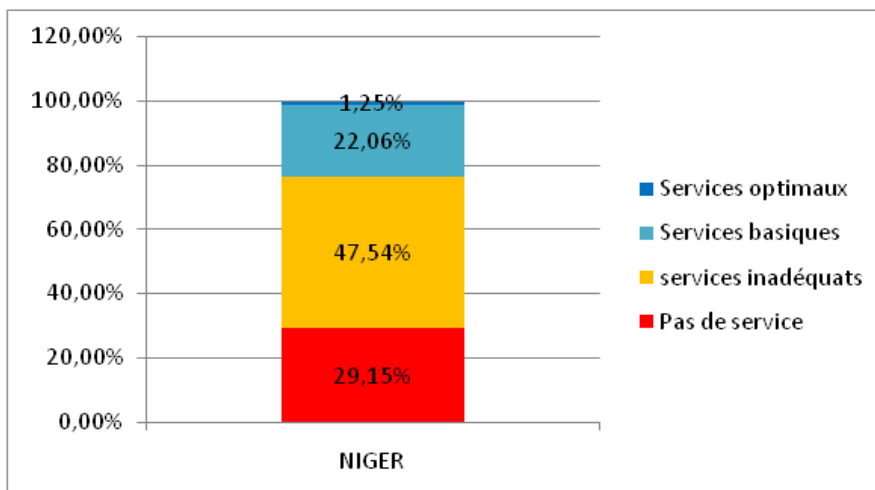
**Figure n°1 : Indicateurs en hydraulique villageoise de 2017**



**Figure n°2 : Echelle de services en hydraulique villageoise de 2017 par région**



**Figure n°3 : Echelle de services en hydraulique villageoise de 2017 au niveau national**



- **En hydraulique urbaine**

Concernant l'hydraulique urbaine, la situation des indicateurs est présentée dans le tableau ci-dessous.

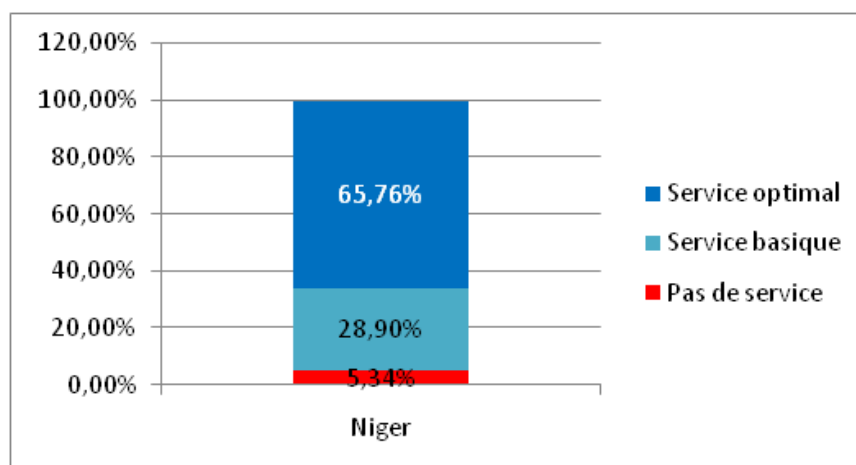
**Tableau n°6 :** Taux des personnes des ménages selon les échelles de services en hydraulique urbaine de 2017 par région

Région	Taux de Desserte (%)	Service basique (%)	Service optimal (%)
Agadez	65,57	19,18	46,40
Diffa	100,00	0,55	99,45
Dosso	99,17	28,30	70,87
Maradi	92,58	13,56	79,02
Niamey	82,80	16,07	66,73
Tahoua	100,00	33,79	66,21
Tillabéry	91,59	37,68	53,91
Zinder	100,00	42,83	57,17
<b>Niger</b>	<b>94,66</b>	<b>28,90</b>	<b>65,76</b>

Source : Données des tableaux « Taux de desserte 2001-2017 SPEN

Le tableau ci-dessous renseigne, les trois indicateurs (TD, **service basique** et **service optimum**) obtenus en 2017. On note une augmentation de l'accès au service optimum de 2,16 points de pourcentage avec la réalisation en 2017 de 16 667 branchements particuliers et 89 bornes fontaines publics qui ont engendrées une progression du taux de desserte de 1,46 points de pourcentage qui passe de 93,20% en 2016 à 94,66 en 2017 et par conséquent, une diminution de l'accès au service basique de 0,7 points de pourcentage.

**Figure n°4 :** Echelle de services en hydraulique urbaine de 2017



## 2.2. Sous-programme : Hygiène et Assainissement

- **Indicateurs d'accès aux services d'assainissement**

Le présent rapport reconduit la situation des indicateurs de 2016 en attendant l'enquête en cours auprès des ménages par l'INS. Cette situation est présentée dans le tableau ci-dessous.

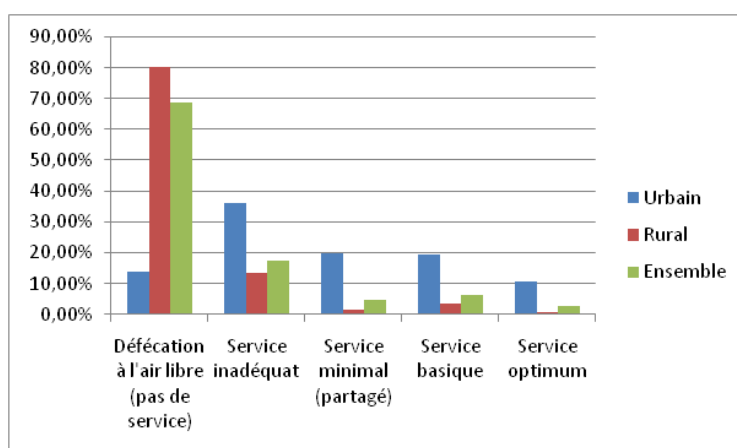
**Tableau n°7** : Taux d'accès des ménages aux différents services en 2016 par milieu

	Défécation à l'air libre (pas de service)	Service inadéquat	Service minimal (partagé)	Service basique	Service optimum
<b>Urbain</b>	13,8 %	36,1 %	19,8 %	19,6 %	10,8
<b>Rural</b>	80,6 %	13,5 %	1,7 %	3,4 %	0,8
<b>Ensemble</b>	68,7 %	17,5 %	4,9 %	6,2 %	2,6

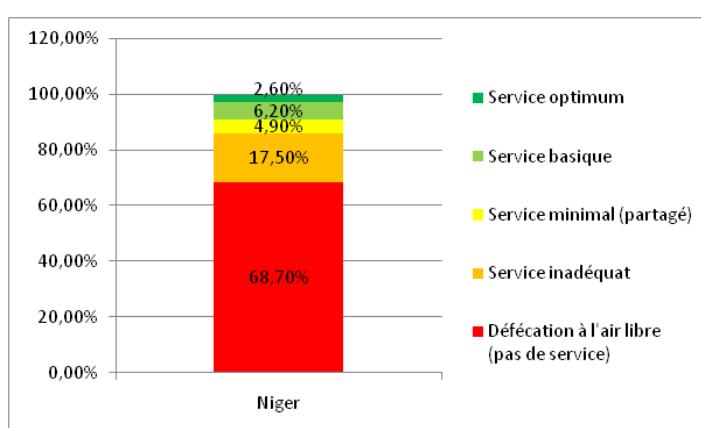
**Source** : Données ECVMA/ INS / 2012 et ENISED/ INS / 2015

Les figures ci-dessous indiquent la situation de 2016 des indicateurs d'accès aux services d'assainissement en milieux rural et urbain

**Figure n°5: Services ODD en assainissement de 2016 par milieu**



**Figure n°6** : Echelle de services en assainissement de 2016 au Niger



▪ **Approche ATPC au Niger**

En 2017, dans le cadre de la mise en œuvre de l'ATPC, 742 villages ont été déclenchés, 381 villages ont été certifiés FDAL pour une population touchée (déclenchée) de 416 372

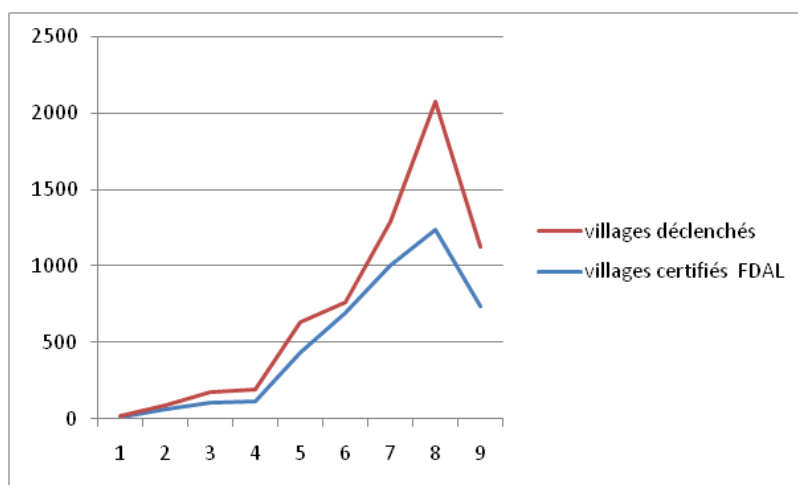
personnes contre une population touchée de 727 024 en 2016, 1243 villages déclenchés, 834 villages certifiés FADL. Le nombre total des villages déclenchés en 2017 est de 742 parmi lesquels 381 sont certifiés FDAL soit un taux de certification de 51,35%.

**Tableau n°8:** Evolution des villages certifiés FDAL de 2009 à 2017

	2009	2010	2011	2012	2013	2014	2015	2016	2017	Total	Taux en 2017
<b>villages déclenchés</b>	10	65	106	112	434	700	1005	1243	742	4417	12,97%
<b>villages certifiés FDAL</b>	8	25	64	78	194	63	283	834	381	1930	5,67%

Le tableau ci haut donne le cumul des villages déclenchés de 4 417 et celui des villages certifiés FDAL de 1 930 depuis le début de la mise en œuvre de l'ATPC en 2009 à la date du 31/12/2017 sur l'ensemble du pays. Le nombre des localités selon le RGPH/2012 est de 34 054 localités, soit respectivement un taux de 12,97% de villages déclenchés et 5,67 % de villages certifiés FDAL. Le taux des villages déclenchés a passé de 10,79% en 2016 à 12,97% en 2017. Celui des villages certifiés a quant à lui passé de 4,55% en 2016 à 5,67% en 2017.

**Figure n°7 :** Graphiques comparés des villages déclenchés et certifiés FDAL



Par ailleurs, le nombre de latrines familiales réalisées en 2016 et 2017 est respectivement de 18 331 et 13 442 soit une baisse remarquable. Cette baisse peut s'expliquer par l'abandon de subventions au profit de l'ATPC, les projets/Programmes mettant en œuvre cette approche (subvention) sont en phase d'achèvement. En 2017, 1 574 latrines ont été réalisées contre 1 596 en 2016 au niveau des établissements scolaires, des formations sanitaires et des lieux publics.

En 2016, 2 386 ouvrages d'évacuation d'eau grise et 3 531 kits de lavages des mains ont été réalisés et 369 ouvrages d'évacuation d'eau grise et 1 739 kits de lavage de mains réalisés en 2017.

### 2.3. Sous- programme : Connaissance, Suivi et Protection des Ressources en Eau (CSPRE)

Le seul indicateur prioritaire retenu pour la phase 1 de ce sous programme est le taux d'exécution des plans d'actions des UGE / bassins / sous-bassins.

Cet indicateur ne peut pas être renseigné car les UGE ne sont pas installées

### 2.4. Sous- programme : Gouvernance

Le tableau ci-dessous présente la situation des indicateurs de ce sous programme au 31 décembre 2017.

Tableau n°9: Situation des indicateurs du sous programme « Gouvernance »

<i>Code</i>	<i>Indicateurs</i>	<i>Unité</i>	<i>Valeur atteinte 2017</i>	<i>Observations</i>
IOG1101	Taux de mobilisation des financements pour la phase 1	%	21	
IOG1102	Taux de réalisation des objectifs liés aux services AEPHA pour la phase 1	%	ND	Indicateurs composites à renseignés après l'opérationnalisation du système de suivi-évaluation compte tenu de leur mode de calcul
IOG1103	Taux de réalisation des objectifs GIRE pour la phase 1	%	ND	
IOG2101	Taux de réalisation des objectifs liés à l'hydraulique pastorale pour la phase 1	%	ND	
IOS1401	Taux d'exécution financière du BPO	%	50,64	
IOS1403	Proportion des communes avec un cadre de concertation impliquant les usagers	%	24	
IOS1404	Proportion des communes assurant une gestion satisfaisante des services publics AEPHA	%	16	

#### ▪ Taux de mobilisation des financements- de la phase 1 (2016 – 2020)

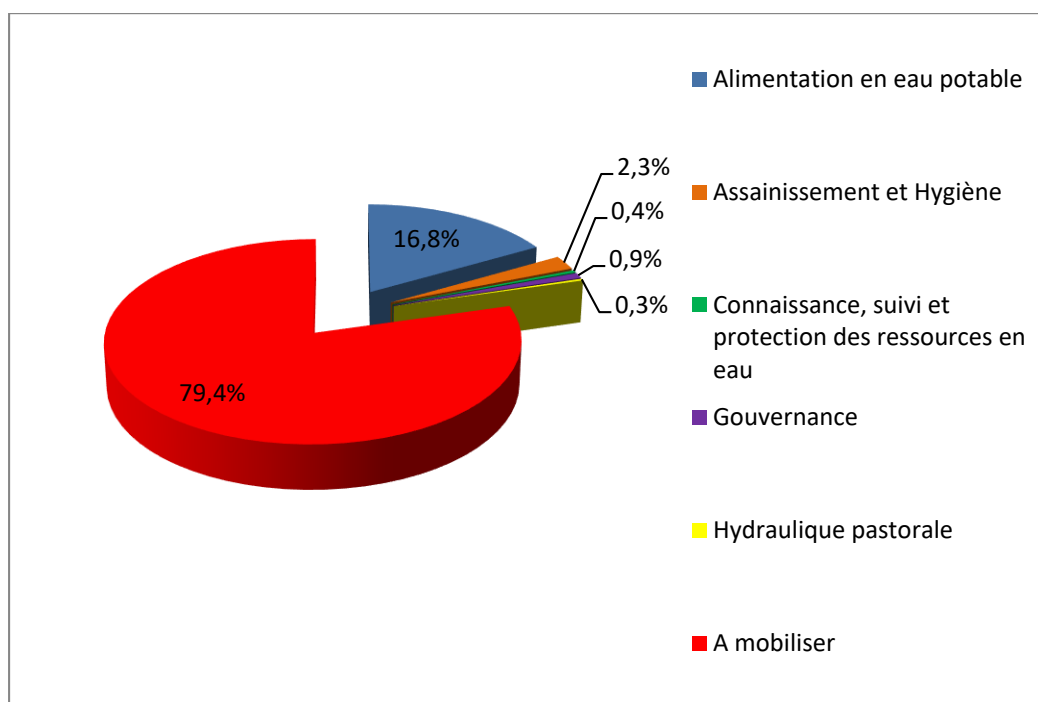
Le tableau suivant présente les financements acquis dans le cadre de la mise en œuvre du PROSEHA sur la période 2016-2017.

Tableau n° 10 : situation des financements mobilisés pour la phase 1 au 31/12/2017

Sous programmes	Budget Phase 1 PROSEHA 2016-2020	Montant acquis 2016-2020	Taux de mobilisation	Montant à rechercher
Alimentation en eau potable	816 000 000 000	184 756 956 520	23%	631 243 043 480
Assainissement et Hygiène	84 000 000 000	25 006 827 945	30%	58 993 172 055
Connaissance, suivi et protection des ressources en eau	11 000 000 000	4 102 539 323	37%	6 897 460 677
Gouvernance	45 000 000 000	9 546 149 158	21%	35 453 850 842
Hydraulique Pastorale	142 000 000 000	3 314 767 640	2%	138 685 232 360
<b>Total</b>	<b>1 098 000 000 000</b>	<b>226 727 240 586</b>	<b>21%</b>	<b>871 272 759 414</b>

Le besoin financier de la phase 1 du PROSEHA s'élève à 1 098 000 000FCFA. Il en découle au 31 décembre 2017 un taux de mobilisation de 21% désagrégé par sous-programme comme l'indique le tableau ci-haut

**Figure n°8 : Pourcentage de montants mobilisés par sous programme au 31/12/2017**



▪ **Taux d'exécution du BPO**

Il n'y a pas eu de BPO élaboré en 2017 pour la période 2017-2019.

▪ **Proportion des communes avec un cadre de concertation impliquant les usagers**



Ainsi sur les 266 communes que compte le pays 64 ont un cadre de concertation impliquant les usagers, soit un taux de 24%.

**Tableau n° 11** : Nombre des communes ayant un cadre de concertation impliquant les usagers par région

Région	Nombre de Commune	Nbre de Communes avec cadre de concertation	% Communes avec cadre de concertation
AGADEZ	15	0	0
DIFFA	12	0	0
DOSSO	43	8	19
MARADI	47	10	21
NIAMEY	5	0	0
TAHOUA	44	0	0
TILLABERI	45	4	9
ZINDER	55	42	76
<b>TOTAL</b>	<b>266</b>	<b>64</b>	<b>24</b>

Source : DRHA, 2017

▪ **Proportion des communes assurant une gestion satisfaisante des services publics AEPHA**

Les critères suivants sont retenus pour assurer une gestion satisfaisante des services publics AEPHA d'une commune (voir tableau n° 7.1 du PROSEHA adopté):

- existence d'un cadre de concertation impliquant les usagers de la commune ;
- existence d'un plan local de l'eau et de l'assainissement (PLEA) de la commune ;
- existence d'un agent communal Eau et Assainissement ;
- 100% de systèmes d'AEP de la commune sont en gestion déléguée.

Une commune est jugé assurer une gestion satisfaisante des services publics AEPHA lorsqu'elle remplit au moins trois des quatre (3/4) critères. Ainsi sur les 266 communes que compte le pays 43 communes remplissent au moins trois des quatre critères ci-dessus indiqués, soit une proportion de 16%.

**Tableau n° 12** : Nombre de communes assurant une gestion satisfaisante des services publics AEPHA par région

Régions	Nbr de Communes avec cadre de concertation	Nbr de communes ayant un PLEA	Communes avec 100% gestion déléguée	Nb. Communes ayant un agent EA	Communes remplissant au moins 3 critères
AGADEZ	0	0	0	2	0
DIFFA	0	12	5	0	0
DOSSO	8	31	19	10	7
MARADI	10	22	39	24	21
NIAMEY	0	0	0	0	0
TAHOUA	0	11	26	4	4
TILLABERI	4	20	10	5	0
ZINDER	42	26	19	0	11
<b>TOTAL</b>	<b>64</b>	<b>122</b>	<b>118</b>	<b>45</b>	<b>43</b>

### 2.5. Sous- programme : Hydraulique pastorale

Le seul indicateur prioritaire retenu pour la phase 1 de ce sous-programme est le taux de réalisation des objectifs liés à l'hydraulique pastorale pour la phase 1. Cet indicateur fait partie des indicateurs composites qui ne peuvent être renseignés qu'après l'opérationnalisation du système de suivi-évaluation compte tenu de leur mode de calcul.

### III. Contraintes et problèmes rencontrés pour la mise à jour du référentiel

Les contraintes et problèmes rencontrés sont :

- les moyens humains, financiers et logistiques insuffisants ;
- Insuffisance de formation des agents qui sont concernés par la collecte et le traitement des données à tout le niveau ;
- l'inexistence du mode de calcul de certains indicateurs de l'assainissement de base autre que par les enquêtes menées par l'INS qui par ailleurs, sur certains points ne font pas ressortir les données pouvant renseigner les indicateurs définis dans le cadre du PROSEHA.

### IV. Conclusion et recommandations

Les indicateurs du sous-programme alimentation en eau potable dans l'ensemble ont connu une amélioration positive. Sauf le taux de panne qui a connu une contre-performance car les conditions d'exécution n'ont pas été favorables dans certaines communes de la région de Tillabéri. Au niveau du sous-programme Hygiène assainissement, le rythme d'exécution des activités a baissé de 2016 à 2017 avec la fin qui s'annonce pour la plupart des projets et programmes qui appui ce sous-programme.

Au regard des contraintes et des problèmes évoqués ci-haut, le comité recommande :

- Réaliser, éditer et de diffuser des annuaires statistiques d'eau et d'assainissement.

- Sensibiliser les communes concernant la collecte des données des ouvrages hydrauliques et d'assainissement par la mise en place et la formation des points focaux communaux ;
- Mettre à la disposition de la DS des moyens (financier, humain et logistique) suffisants et à temps pour non seulement effectuer les missions de terrain en temps opportun mais aussi éditer et diffuser les rapports.

**ANNEXE I : Taux de desserte dans le milieu urbain**

<b>Centres</b>	<b>2001</b>	<b>2002</b>	<b>2003</b>	<b>2004</b>	<b>2005</b>	<b>2006</b>	<b>2 007</b>	<b>2 008</b>	<b>2009</b>	<b>2010</b>	<b>2011</b>	<b>2012</b>	<b>2013</b>	<b>2014</b>	<b>2015</b>	<b>2016</b>	<b>2017</b>
Niamey Expl.	62,72	63,44	64,86	62,39	63,40	61,83	66,10	66,16	66,88	67,29	66,08	65,39	78,76	78,23	80,91	81,29	82,80
Filingué	100,00	92,92	100,00	100,00	100,00	100,00	97,86	96,26	95,12	93,96	93,02	92,28	100,00	100,00	100,00	100,00	100,00
Kollo	49,65	46,89	51,01	48,39	48,40	50,67	54,02	54,21	56,46	67,26	76,24	85,79	100,00	126,27	100,00	100,00	100,00
Say	67,80	64,24	43,93	62,62	72,87	68,84	73,50	74,48	72,82	74,02	73,61	72,21	91,24	92,45	91,68	91,93	98,42
Torodi	51,62	53,11	55,69	53,38	63,70	63,16	56,70	58,43	57,14	57,53	57,26	56,20	60,02	61,41	67,86	67,14	68,44
<b>Sous Total 1</b>	<b>63,16</b>	<b>63,58</b>	<b>64,88</b>	<b>62,83</b>	<b>64,00</b>	<b>62,42</b>	<b>66,43</b>	<b>66,50</b>	<b>67,15</b>	<b>67,69</b>	66,61	<b>66,03</b>	<b>79,46</b>	79,29	82,08	82,43	84,01
Tillabéry	78,28	89,41	83,76	84,03	86,21	94,16	96,06	94,65	100,00	100,00	100,00	100,00	100,00	100,00	100,00	100,00	100,00
Téra	82,07	75,60	82,60	77,86	77,11	74,89	77,09	75,43	73,30	72,37	71,33	68,67	74,82	73,75	73,92	72,15	73,17
Ouallam	88,70	83,45	100,00	100,00	100,00	100,00	96,18	91,56	87,35	88,44	89,63	87,67	100,00	100,00	100,00	100,00	100,00
Gotheye										0,00	38,29	37,65	46,47	50,28	82,46	95,25	94,09
Famalé																	38,06
<b>Sous Total 2</b>	<b>81,76</b>	<b>82,21</b>	<b>86,12</b>	<b>83,78</b>	<b>86,08</b>	<b>88,56</b>	<b>87,72</b>	<b>85,69</b>	86,52	<b>86,23</b>	77,38	<b>75,98</b>	<b>82,59</b>	84,59	96,09	100,00	100,00
Maradi	100,00	100,00	100,00	100,00	100,00	100,00	100,00	100,00	100,00	100,00	100,00	100,00	100,00	100,00	100,00	100,00	100,00
Tessaoua	72,73	67,02	80,09	72,83	73,39	72,19	81,55	81,54	81,87	87,71	82,81	83,04	92,41	99,68	100,00	100,00	100,00
Dakoro	53,56	52,52	56,76	63,45	62,97	63,37	67,94	68,24	67,34	68,41	68,42	69,15	88,75	94,37	95,82	95,40	94,95
Tibiri	69,05	68,28	86,01	89,64	89,12	88,34	85,27	85,18	86,42	85,54	85,22	85,48	98,18	107,89	100,00	100,00	100,00
Mayahi	72,23	63,70	78,89	68,11	71,07	67,57	80,52	79,16	78,25	81,91	82,36	84,27	93,99	101,84	100,00	100,00	100,00
G. Roumji	49,24	50,62	51,27	56,15	59,50	57,84	62,18	61,84	61,82	64,75	62,05	63,26	71,52	81,88	80,70	81,51	81,47
Aguié	62,22	58,25	61,09	55,90	57,17	55,36	69,20	69,01	68,29	66,99	66,71	66,14	80,34	90,01	90,10	92,82	91,73
Gazaoua	100,00	100,00	100,00	55,29	100,00	100,00	62,11	62,11	62,10	62,24	61,91	62,86	79,25	92,57	93,06	92,73	95,94
Madarounfa	79,42	77,05	80,74	78,16	86,46	87,31	89,81	88,98	91,27	100,00	89,42	89,10	97,39	111,00	100,00	100,00	100,00
Dan Issa										0,00	48,69	50,90	67,07	67,52	65,83	69,76	74,28
<b>Sous Total 3</b>	<b>90,42</b>	<b>89,39</b>	<b>97,53</b>	<b>100,46</b>	<b>101,29</b>	<b>100,45</b>	<b>100,84</b>	<b>103,17</b>	104,07	<b>100,00</b>	100,00	<b>92,58</b>	<b>92,58</b>	92,58	92,58	92,58	92,58
Zinder	52,79	57,56	60,57	57,85	56,93	57,12	62,45	65,16	66,67	68,57	70,54	74,33	80,83	95,46	99,77	100,00	100,00
Magaria	72,51	70,09	76,96	77,13	78,01	76,72	82,06	81,49	81,38	81,63	82,63	83,38	95,49	102,38	100,00	100,00	100,00
Mirriah	74,63	75,80	80,38	79,55	79,45	83,27	82,29	86,77	85,61	84,63	84,08	92,69	100,00	100,00	100,00	100,00	100,00
Matamèye	62,30	63,57	55,47	59,85	61,06	60,76	66,52	65,82	65,69	76,07	66,27	65,91	73,51	79,47	80,44	87,77	88,85
Tanout	58,50	55,81	52,77	61,97	61,71	59,26	61,00	61,54	62,59	62,63	64,22	66,25	78,06	89,33	92,79	93,41	92,63
Gouré	70,63	67,37	64,03	66,43	66,14	65,17	82,80	82,09	83,53	84,46	85,80	87,28	100,00	100,00	100,00	100,00	100,00
<b>Sous Total 4</b>	<b>57,78</b>	<b>60,64</b>	<b>62,53</b>	<b>61,68</b>	<b>61,17</b>	<b>61,25</b>	<b>66,48</b>	<b>68,53</b>	69,57	<b>71,55</b>	72,42	<b>75,85</b>	<b>83,99</b>	96,69	100,00	100,00	100,00
																	0,00

**ANNEXE I : Taux de desserte dans le milieu urbain**

<b>Centres</b>	<b>2001</b>	<b>2002</b>	<b>2003</b>	<b>2004</b>	<b>2005</b>	<b>2006</b>	<b>2 007</b>	<b>2 008</b>	<b>2009</b>	<b>2010</b>	<b>2011</b>	<b>2012</b>	<b>2013</b>	<b>2014</b>	<b>2015</b>	<b>2016</b>	<b>2017</b>
Tahoua	64,79	62,29	70,74	78,78	81,64	83,20	82,03	85,68	91,34	94,46	96,40	97,25	100,00	100,00	100,00	100,00	100,00
Konni	75,16	79,68	86,61	80,52	80,15	78,70	84,99	89,43	96,08	96,12	96,44	94,70	100,00	100,00	100,00	100,00	100,00
Madaoua	60,83	54,69	61,02	58,41	57,95	55,42	70,20	69,12	67,34	68,09	67,91	69,81	100,00	100,00	100,00	100,00	100,00
Abalack	69,73	66,55	70,36	63,51	68,60	65,47	91,15	92,52	93,67	97,09	98,03	100,00	100,00	100,00	100,00	100,00	100,00
Tamaské	35,66	39,54	34,59	71,00	75,33	76,16	71,75	49,91	49,63	48,90	49,31	49,18	58,47	72,41	73,48	73,51	72,75
Bouza	80,41	71,75	80,98	85,87	84,85	83,71	82,68	82,76	85,68	85,28	84,60	85,53	100,00	100,00	100,00	100,00	100,00
Keita	58,73	59,50	65,83	61,98	66,33	74,92	73,37	72,40	69,44	68,72	72,56	74,90	87,57	102,85	100,00	100,00	99,89
Tchinta.	84,21	86,63	93,28	87,93	86,44	90,26	100,00	100,00	100,00	100,00	100,00	100,00	100,00	100,00	100,00	100,00	100,00
Illéla	27,33	27,69	27,97	26,39	25,67	28,56	30,49	33,30	34,37	34,92	36,63	36,85	46,25	49,65	62,59	71,83	78,22
Ibohamane	57,80	58,91	63,67	68,90	87,85	91,48	55,36	54,99	54,90	54,37	69,43	78,13	85,66	102,05	100,00	99,68	97,86
Bagaroua	36,17	35,25	35,83	34,08	33,06	32,21	34,64	34,22	34,61	35,88	35,27	35,03	69,10	74,35	73,38	72,60	75,94
Doguéraoua	38,40	36,65	35,55	32,59	33,47	31,72	38,19	38,02	37,50	36,98	36,31	36,20	39,35	56,60	53,60	55,29	54,25
Tillia	100,00	96,98	182,44	201,87	219,47	235,42	190,13	189,76	192,67	100,00	100,00	100,00	100,00	100,00	100,00	100,00	100,00
Tassara	100,00	100,00	100,00	100,00	100,00	100,00	100,00	100,00	100,00	100,00	100,00	100,00	100,00	100,00	100,00	100,00	100,00
Takanamat	20,25	9,86	13,63	26,09	26,22	26,22	17,43	17,08	16,75	74,78	16,10	15,76	15,43	21,29	100,00	100,00	20,25
<b>Sous Total 5</b>	<b>61,81</b>	<b>60,86</b>	<b>66,76</b>	<b>69,62</b>	<b>71,23</b>	<b>71,61</b>	<b>74,54</b>	<b>75,52</b>	<b>78,59</b>	<b>82,99</b>	81,76	<b>82,60</b>	<b>100,00</b>	100,00	100,00	100,00	100,00
Dosso	71,60	79,63	76,85	77,39	80,21	78,13	83,19	82,28	83,00	82,48	83,79	88,70	100,00	100,00	100,00	100,00	100,00
Doutchi	54,88	53,42	62,02	56,42	57,99	57,04	59,93	59,37	63,99	61,88	64,38	64,25	77,56	89,04	97,25	100,00	100,00
Gaya	35,30	35,35	42,79	37,32	37,86	37,36	46,53	53,66	54,67	59,22	60,69	60,67	71,55	80,30	82,12	81,55	83,10
Loga	38,10	35,12	42,70	39,34	43,50	43,87	45,75	46,07	45,54	44,61	43,76	43,69	62,27	66,86	66,97	79,10	81,98
Matankari	56,09	54,32	65,81	66,92	69,13	69,21	58,04	55,10	54,02	53,03	52,09	51,33	61,68	65,92	65,03	69,73	72,36
Dioundiou	90,38	91,27	112,03	111,33	120,25	121,02	65,69	62,53	61,07	59,64	58,55	58,22	74,29	76,83	77,50	81,60	84,65
Birni N'Gaouré	0,00	0,00	24,67	46,77	55,78	55,22	46,72	45,09	46,57	47,66	50,02	50,45	68,94	67,77	71,75	72,24	74,64
<b>Sous Total 6</b>	<b>51,75</b>	<b>53,89</b>	<b>60,10</b>	<b>59,20</b>	<b>61,66</b>	<b>60,48</b>	<b>63,22</b>	<b>63,91</b>	<b>65,38</b>	<b>65,68</b>	67,03	<b>68,70</b>	<b>83,28</b>	89,34	93,86	96,56	99,17
Diffa	61,22	70,06	74,40	70,66	69,31	69,48	75,81	74,37	80,67	81,53	81,57	82,19	100,00	100,00	100,00	100,00	100,00
N'Guigmi	70,09	76,44	79,41	71,12	69,98	70,37	73,41	73,63	74,20	75,85	76,70	77,42	100,00	100,00	100,00	100,00	100,00
MainéSoroa	60,53	67,28	76,08	76,79	75,23	78,70	78,72	79,99	76,72	78,19	77,78	78,94	100,45	104,92	100,00	100,00	100,00
Goudoumaria	91,97	99,65	100,00	82,10	100,00	100,00	100,00	100,00	81,40	80,27	79,47	78,70	100,00	100,00	100,00	100,00	100,00
<b>Sous Total 7</b>	<b>65,32</b>	<b>72,88</b>	<b>78,00</b>	<b>73,45</b>	<b>72,09</b>	<b>75,60</b>	<b>78,41</b>	<b>76,80</b>	<b>78,07</b>	<b>79,17</b>	79,31	<b>79,99</b>	<b>100,00</b>	100,00	100,00	100,00	100,00
Agadez	67,88	77,04	75,36	70,55	69,64	72,51	70,68	69,67	67,60	66,60	65,81	70,09	59,09	58,06	59,76	87,82	90,06
Arlit	35,37	32,74	32,32	27,82	27,25	24,89	31,53	31,78	31,99	31,88	31,63	31,72	27,94	26,99	27,41	38,53	38,68

**ANNEXE I : Taux de desserte dans le milieu urbain**

Centres	2001	2002	2003	2004	2005	2006	2 007	2 008	2009	2010	2011	2012	2013	2014	2015	2016	2017
In'Gall	43,47	49,52	52,61	51,68	51,68	55,05	30,73	32,42	31,09	30,28	29,89	29,20	19,80	19,83	20,31	35,50	35,98
<b>Sous Total 8</b>	<b>52,16</b>	<b>55,46</b>	<b>54,12</b>	<b>49,15</b>	<b>48,41</b>	<b>47,69</b>	<b>51,25</b>	<b>51,06</b>	<b>50,11</b>	<b>49,58</b>	49,08	<b>51,36</b>	<b>43,56</b>	42,71	43,86	64,20	65,57
<b>Total Général</b>	<b>64,77</b>	<b>65,65</b>	<b>68,73</b>	<b>67,75</b>	<b>68,53</b>	<b>67,71</b>	<b>71,22</b>	<b>71,79</b>	<b>72,67</b>	<b>73,75</b>	72,71	<b>73,78</b>	<b>86,11</b>	88,85	<b>90,21</b>	<b>93,23</b>	<b>94,66</b>

## ANNEXE II : TAUX DE DESSERTE DANS LE MILIEU RURAL

### 2a : SITUATION HYDRAULIQUE RURALE DES REGIONS au 31.12.2017

REGION	Ouvrages en milieu rural (non abandonnés)					Total PEM (non abandonnés)	Total PEM en panne	Total PEM fonctionnels	Population rurale	INDICATEURS ruraux		
	PC	FPMH	Mini- AEP	PEA	SPP					Taux de couverture géographique TCg	Taux d'Accès théorique TAt	Taux de panne des PEM TP (non compris les PEM abandonnés)
REGION DE AGADEZ	655	136	294	39	176	1 300	100	1 200	344 130	54,11%	44,34%	7,69%
REGION DE DIFFA	1 282	275	710	297	11	2 575	159	2 416	648 474	63,74%	53,05%	6,17%
REGION DE DOSSO	3 127	1 982	2 603	202	24	7 938	709	7 229	2 113 667	81,25%	64,45%	8,93%
REGION DE MARADI	4 217	1 546	2 999	116	54	8 932	502	8 430	3 530 731	80,26%	50,81%	5,62%
REGION DE NIAMEY	42	53	2	4	0	101	6	95	55 125	69,13%	35,44%	5,94%
REGION DE TAHOUA	2 723	534	3 254	126	101	6 738	616	6 122	3 756 616	68,18%	37,15%	9,14%
REGION DE TILLABERI	3 155	3 386	1 829	470	55	8 895	1 233	7 662	3 039 616	73,88%	51,28%	13,85%
REGION DE ZINDER	1 897	3 324	1 761	304	18	7 304	591	6 713	4 015 641	59,91%	35,12%	8,09%
<b>NIGER</b>	<b>17 098</b>	<b>11 236</b>	<b>13 452</b>	<b>1 558</b>	<b>439</b>	<b>43 783</b>	<b>3 916</b>	<b>39 867</b>	<b>17 503 999</b>	<b>70,85%</b>	<b>45,91%</b>	<b>8,94%</b>

**2b : SITUATION HYDRAULIQUE RURALE DES DEPARTEMENTS au 31.12.2017**

REGION	DEPARTEMENT	Ouvrages en milieu rural (non abandonnés)					Total PEM (non abandonnés)	Total PEM en panne	Total PEM fonctionnels	Population totale	Population rurale	Population urbaine	INDICATEURS		
		PC	FPMH	Mini- AEP	PEA	SPP							Taux de couverture géographique TCg	Taux d'Accès théorique TAt	Taux de panne des PEM (TP)
AGADEZ	ADERBISSINAT	83	45	58	8	0	194	19	175	43 179	43 179	0	60,31%	52,26%	9,79%
AGADEZ	ARLIT	50	9	36	7	68	170	8	162	121 163	30 427	90 736	55,27%	52,46%	4,71%
AGADEZ	BILMA	47	0	38	0	0	85	5	80	18 115	18 115	0	96,05%	81,62%	5,88%
AGADEZ	IFEROUANE	128	8	32	2	98	268	21	247	37 760	37 760	0	60,15%	55,39%	7,84%
AGADEZ	INGALL	65	25	62	5	10	167	22	145	63 452	53 869	9 583	48,17%	35,23%	13,17%
AGADEZ	TCHIROZERINE	282	49	68	17	0	416	25	391	299 156	160 780	138 376	48,07%	36,92%	6,01%
DIFFA	BOSSO	119	6	216	22	0	363	38	325	93 360	93 360	0	67,63%	52,88%	10,47%
DIFFA	DIFFA	306	153	256	183	0	898	36	862	194 326	145 709	48 617	85,55%	73,39%	4,01%
DIFFA	GOUDOUMARIA	189	47	88	40	0	364	18	346	124 120	118 136	5 984	54,20%	46,67%	4,95%
DIFFA	MAINE-SOROA	360	39	62	48	0	509	26	483	162 513	146 299	16 214	58,69%	49,19%	5,11%
DIFFA	N'GOURTI	182	10	8	4	11	215	29	186	73 973	73 973	0	50,00%	41,90%	13,49%
DIFFA	N'GUIGMI	126	20	80	0	0	226	12	214	104 820	70 997	33 824	54,42%	41,69%	5,31%
DOSSO	BOBOYE	479	228	314	63	0	1 084	85	999	284 399	268 152	16 247	80,38%	68,82%	7,84%
DOSSO	DIOUNDIYOU	206	110	118	27	0	461	54	407	129 561	122 405	7 156	79,21%	63,00%	11,71%
DOSSO	DOGONDOUTCHI	520	427	534	0	18	1 499	148	1 351	417 324	359 655	57 669	80,28%	64,67%	9,87%
DOSSO	DOSSO	709	572	627	76	4	1 988	187	1 801	568 246	497 908	70 337	80,98%	66,18%	9,41%
DOSSO	FALMEY	91	61	114	0	0	266	10	256	116 273	116 273	0	57,63%	40,77%	3,76%
DOSSO	GAYA	327	105	321	11	0	764	40	724	309 246	255 508	53 738	81,83%	57,09%	5,24%
DOSSO	LOGA	365	215	225	6	2	813	120	693	197 644	191 236	6 407	93,72%	76,64%	14,76%
DOSSO	TIBIRI (DOUTCHI)	430	264	350	19	0	1 063	65	998	302 529	302 529	0	85,13%	65,64%	6,11%
MARADI	AGUIE	223	209	226	14	0	672	39	633	290 757	272 725	18 032	85,63%	53,80%	5,80%
MARADI	BERMO	84	3	31	2	19	139	8	131	63 599	63 599	0	43,34%	32,90%	5,76%
MARADI	DAKORO	1 089	164	523	14	27	1 817	56	1 761	767 004	731 364	35 639	77,32%	48,29%	3,08%
MARADI	GAZAOUA	152	151	141	10	0	454	33	421	189 747	172 403	17 344	80,59%	54,27%	7,27%
MARADI	GUIDAN-ROUMDJI	882	306	612	21	0	1 821	61	1 760	625 022	572 840	52 182	85,23%	59,57%	3,35%



REGION	DEPARTEMENT	Ouvrages en milieu rural (non abandonnés)					Total PEM (non abandonnés)	Total PEM en panne	Total PEM fonctionnels	Population totale	Population rurale	Population urbaine	INDICATEURS		
		PC	FPMH	Mini- AEP	PEA	SPP							Taux de couverture géographique TCg	Taux d'Accès théorique TAt	Taux de panne des PEM (TP)
MARADI	MADAROUNFA	487	391	515	20	8	1 421	125	1 296	554 033	521 227	32 805	85,19%	54,58%	8,80%
MARADI	MAYAHI	764	116	473	24	0	1 377	67	1 310	648 539	632 741	15 799	84,04%	47,58%	4,87%
MARADI	TESSAOUA	536	206	478	11	0	1 231	113	1 118	615 636	563 830	51 806	71,68%	44,86%	9,18%
MARADI	VILLE DE MARADI	0	0	0	0	0	0	0	0	329 866	0	329 866	0,00%	0,00%	0,00%
NIAMEY	VILLE DE NIAMEY	42	53	2	4	0	101	6	95	1 184 631	55 125	1 129 506	69,13%	35,44%	5,94%
TAHOUA	ABALAK	55	5	102	5	23	190	14	176	422 206	386 222	35 984	24,68%	9,83%	7,37%
TAHOUA	BAGAROUA	51	32	53	6	0	142	17	125	87 113	75 669	11 444	61,90%	43,12%	11,97%
TAHOUA	BIRNI N'KONNI	332	112	434	10	0	888	75	813	373 409	289 694	83 715	90,26%	62,54%	8,45%
TAHOUA	BOUZA	438	54	537	26	0	1 055	115	940	547 082	534 346	12 736	76,31%	40,83%	10,90%
TAHOUA	ILLELA	329	83	446	8	0	866	66	800	404 621	384 750	19 870	78,72%	47,85%	7,62%
TAHOUA	KEITA	290	14	261	20	0	585	51	534	406 203	359 434	46 768	81,07%	36,87%	8,72%
TAHOUA	MADAOUA	485	162	624	10	10	1 291	118	1 173	686 370	651 121	35 250	70,90%	37,69%	9,14%
TAHOUA	MALBAZA	133	26	251	0	0	410	45	365	277 209	266 858	10 351	66,83%	31,45%	10,98%
TAHOUA	TAHOUA	422	45	486	29	0	982	86	896	715 120	539 169	175 951	73,05%	39,51%	8,76%
TAHOUA	TASSARA	34	1	8	6	49	98	5	93	35 111	32 290	2 821	62,17%	47,90%	5,10%
TAHOUA	TCHINTABARADEN	112	0	24	6	10	152	15	137	208 290	186 220	22 070	39,71%	17,73%	9,87%
TAHOUA	TILLIA	42	0	28	0	9	79	9	70	55 981	50 841	5 140	55,00%	35,59%	11,39%
TILLABERI	ABALA	236	28	101	4	16	385	49	336	164 846	164 846	0	79,16%	46,79%	12,73%
TILLABERI	AYEROU	8	71	56	27	0	162	4	158	63 585	63 585	0	46,22%	35,99%	2,47%
TILLABERI	BALLEYARA	265	71	4	12	0	352	26	326	122 399	122 399	0	74,62%	50,14%	7,39%
TILLABERI	BANIBANGOU	104	28	142	12	20	306	70	236	76 862	76 862	0	80,03%	55,27%	22,88%
TILLABERI	BANKILARE	14	78	41	33	0	166	12	154	102 790	102 790	0	55,10%	31,42%	7,23%
TILLABERI	FILINGUE	694	228	148	46	16	1 132	142	990	350 431	334 626	15 805	83,92%	62,19%	12,54%
TILLABERI	GOTHEYE	17	267	96	23	0	403	44	359	291 858	282 763	9 096	58,51%	29,65%	10,92%
TILLABERI	KOLLO	592	559	339	91	1	1 582	169	1 413	542 149	524 971	17 178	80,99%	56,65%	10,64%
TILLABERI	OUALLAM	766	369	135	80	0	1 350	305	1 045	375 674	363 346	12 328	80,51%	64,66%	22,59%
TILLABERI	SAY	110	222	174	44	0	550	112	438	212 649	196 190	16 460	65,44%	41,33%	20,36%

REGION	DEPARTEMENT	Ouvrages en milieu rural (non abandonnés)					Total PEM (non abandonnés)	Total PEM en panne	Total PEM fonctionnels	Population totale	Population rurale	Population urbaine	INDICATEURS		
		PC	FPMH	Mini- AEP	PEA	SPP							Taux de couverture géographique TCg	Taux d'Accès théorique TAt	Taux de panne des PEM (TP)
TILLABERI	TERA	152	552	243	29	2	978	207	771	407 084	372 336	34 748	70,18%	47,32%	21,17%
TILLABERI	TILLABERI	87	306	245	61	0	699	54	645	253 486	228 094	25 392	65,19%	47,07%	7,73%
TILLABERI	TORODI	110	607	105	8	0	830	39	791	221 111	206 807	14 303	84,16%	64,56%	4,70%
ZINDER	BELBEDJI	126	93	81	3	3	306	26	280	117 815	117 815	0	62,36%	45,28%	8,50%
ZINDER	DAMAGARAM TAKAYA	110	343	81	14	0	548	57	491	303 427	303 427	0	54,91%	34,80%	10,40%
ZINDER	DUNGASS	150	636	98	12	1	897	67	830	464 686	464 686	0	66,90%	40,88%	7,47%
ZINDER	GOURE	328	336	137	118	1	920	95	825	404 627	382 052	22 574	57,77%	40,16%	10,33%
ZINDER	KANTCHE	143	333	284	20	0	780	40	740	492 710	458 625	34 085	59,40%	33,12%	5,13%
ZINDER	MAGARIA	277	544	195	23	0	1 039	90	949	758 672	724 625	34 048	61,14%	31,25%	8,66%
ZINDER	MIRRIAH	132	609	225	70	0	1 036	77	959	638 511	600 123	38 389	63,50%	36,52%	7,43%
ZINDER	TAKEITA	145	245	165	17	0	572	42	530	310 934	310 934	0	62,55%	35,76%	7,34%
ZINDER	TANOUT	338	100	491	27	1	957	80	877	524 642	499 777	24 865	51,33%	30,56%	8,36%
ZINDER	TESKER	112	3	4	0	12	131	5	126	45 832	45 832	0	54,33%	44,13%	3,82%
ZINDER	VILLE DE ZINDER	36	82	0	0	0	118	12	106	406 302	107 746	298 556	57,16%	24,65%	10,17%
<b>NIGER</b>		<b>17 098</b>	<b>11 236</b>	<b>13 452</b>	<b>1 558</b>	<b>439</b>	<b>43 783</b>	<b>3 916</b>	<b>39 867</b>	<b>20 801 791</b>	<b>17 503 999</b>	<b>3 297 791</b>	<b>70,85%</b>	<b>45,91%</b>	<b>8,94%</b>

## 2c : SITUATION HYDRAULIQUE RURALE DES COMMUNES au 31.12.2017

REGION	DEPARTEMENT	COMMUNE	Ouvrages en milieu rural (non abandonnés)					Total PEM (non abandonnés)	Total PEM en panne	Total PEM fonctionnels	Population totale	Population rurale	Population urbaine	INDICATEURS		
			PC	FPMH	Mini- AEP	PEA	SPP							Taux de couverture géographique TCG	Taux d'Accès théorique TAt	Taux de panne des PEM (TP)
AGADEZ	ADERBISSINAT	ADERBISSINAT	83	45	58	8	0	194	19	175	43 179	43 179	0	60,31%	52,26%	9,79%
AGADEZ	ARLIT	ARLIT	0	0	3	0	0	3	0	3	91 975	1 239	90 736	62,10%	60,53%	0,00%
AGADEZ	ARLIT	DANNET	33	7	30	0	41	111	5	106	17 263	17 263	0	57,34%	55,72%	4,50%
AGADEZ	ARLIT	GOUGARAM	17	2	3	7	27	56	3	53	11 924	11 924	0	51,57%	46,91%	5,36%
AGADEZ	BILMA	BILMA	2	0	28	0	0	30	2	28	4 453	4 453	0	91,09%	91,09%	6,67%
AGADEZ	BILMA	DIRKOU	26	0	10	0	0	36	3	33	10 540	10 540	0	98,96%	74,16%	8,33%
AGADEZ	BILMA	DJADO	8	0	0	0	0	8	0	8	885	885	0	76,37%	76,37%	0,00%
AGADEZ	BILMA	FACHI	11	0	0	0	0	11	0	11	2 237	2 237	0	100,00%	100,00%	0,00%
AGADEZ	IFEROUANE	IFEROUANE	40	6	26	2	70	144	12	132	15 753	15 753	0	52,45%	51,93%	8,33%
AGADEZ	IFEROUANE	TIMIA	88	2	6	0	28	124	9	115	22 007	22 007	0	65,67%	57,87%	7,26%
AGADEZ	INGALL	INGALL	65	25	62	5	10	167	22	145	63 452	53 869	9 583	48,17%	35,23%	13,17%
AGADEZ	TCHIROZERINE	AGADEZ	9	10	25	0	0	44	0	44	144 550	6 174	138 376	88,48%	55,96%	0,00%
AGADEZ	TCHIROZERINE	DABAGA	37	3	3	4	0	47	3	44	29 302	29 302	0	36,31%	27,14%	6,38%
AGADEZ	TCHIROZERINE	TABELOT	88	3	0	3	0	94	8	86	47 671	47 671	0	41,95%	33,81%	8,51%
AGADEZ	TCHIROZERINE	TCHIROZERINE	148	33	40	10	0	231	14	217	77 633	77 633	0	53,06%	41,01%	6,06%
DIFFA	BOSSO	BOSSO	106	6	110	8	0	230	36	194	79 109	79 109	0	64,85%	50,14%	15,65%
DIFFA	BOSSO	TOUMOUR	13	0	106	14	0	133	2	131	14 251	14 251	0	83,05%	68,09%	1,50%
DIFFA	DIFFA	CHETIMARI	144	71	133	99	0	447	18	429	79 629	79 629	0	77,89%	65,85%	4,03%
DIFFA	DIFFA	DIFFA	40	21	22	16	0	99	6	93	68 664	20 047	48 617	95,28%	77,53%	6,06%
DIFFA	DIFFA	GUESKEROU	122	61	101	68	0	352	12	340	46 033	46 033	0	94,57%	84,64%	3,41%
DIFFA	GOUDOMARIA	GOUDOMARIA	189	47	88	40	0	364	18	346	124 120	118 136	5 984	54,20%	46,67%	4,95%
DIFFA	MAINE-SOROA	FOULATARI	94	2	4	0	0	100	6	94	38 205	38 205	0	33,36%	29,62%	6,00%
DIFFA	MAINE-SOROA	MAINE SOROA	202	36	58	40	0	336	14	322	97 183	80 969	16 214	74,96%	62,75%	4,17%
DIFFA	MAINE-SOROA	N'GUELBELY	64	1	0	8	0	73	6	67	27 125	27 125	0	45,81%	36,25%	8,22%
DIFFA	N'GOURTI	N'GOURTI	182	10	8	4	11	215	29	186	73 973	73 973	0	50,00%	41,90%	13,49%

REGION	DEPARTEMENT	COMMUNE	Ouvrages en milieu rural (non abandonnés)					Total PEM (non abandonnés)	Total PEM en panne	Total PEM fonctionnels	Population totale	Population rurale	Population urbaine	INDICATEURS		
			PC	FPMH	Mini- AEP	PEA	SPP							Taux de couverture géographique TCg	Taux d'Accès théorique TAT	Taux de panne des PEM (TP)
DIFFA	N'GUIGMI	KABLEWA	65	5	36	0	0	106	5	101	37 376	37 376	0	49,83%	40,65%	4,72%
DIFFA	N'GUIGMI	N'GUIGMI	61	15	44	0	0	120	7	113	67 444	33 621	33 824	59,52%	42,85%	5,83%
DOSSO	BOBOYE	BIRNI N'GAOURE	55	59	32	6	0	152	13	139	59 184	42 937	16 247	71,10%	62,21%	8,55%
DOSSO	BOBOYE	FABIDJI	46	55	58	16	0	175	10	165	44 713	44 713	0	74,57%	65,77%	5,71%
DOSSO	BOBOYE	FAKARA	25	23	36	0	0	84	6	78	21 479	21 479	0	92,01%	78,59%	7,14%
DOSSO	BOBOYE	HARIKANASSOU	82	19	40	2	0	143	12	131	26 534	26 534	0	94,07%	86,52%	8,39%
DOSSO	BOBOYE	KANKANDI	32	21	6	12	0	71	3	68	18 651	18 651	0	73,01%	60,30%	4,23%
DOSSO	BOBOYE	KIOTA	111	8	38	5	0	162	11	151	28 465	28 465	0	96,10%	78,96%	6,79%
DOSSO	BOBOYE	KOYGOLO	80	13	72	12	0	177	18	159	54 289	54 289	0	79,00%	64,60%	10,17%
DOSSO	BOBOYE	N'GONGA	48	30	32	10	0	120	12	108	31 085	31 085	0	74,28%	63,71%	10,00%
DOSSO	DIOUNDIYOU	DIOUNDIYOU	97	52	45	10	0	204	22	182	64 011	56 856	7 156	84,02%	60,68%	10,78%
DOSSO	DIOUNDIYOU	KARAKARA	80	49	67	17	0	213	28	185	52 400	52 400	0	77,61%	66,50%	13,15%
DOSSO	DIOUNDIYOU	ZABORI	29	9	6	0	0	44	4	40	13 149	13 149	0	64,80%	59,04%	9,09%
DOSSO	DOGONDOUTCHI	DAN-KASSARI	108	113	106	0	0	327	30	297	87 540	87 540	0	76,36%	61,45%	9,17%
DOSSO	DOGONDOUTCHI	DOGONDOUTCHI	77	39	68	0	0	184	42	142	80 325	38 634	41 691	92,16%	71,67%	22,83%
DOSSO	DOGONDOUTCHI	DOGONKIRIA	60	98	118	0	6	282	25	257	73 936	73 936	0	79,99%	62,90%	8,87%
DOSSO	DOGONDOUTCHI	KIECHE	111	60	57	0	0	228	14	214	54 878	54 878	0	81,73%	66,93%	6,14%
DOSSO	DOGONDOUTCHI	MATANKARI	107	60	127	0	8	302	22	280	77 285	61 307	15 978	73,28%	65,93%	7,28%
DOSSO	DOGONDOUTCHI	SOUCOUCOUTANE	57	57	58	0	4	176	15	161	43 360	43 360	0	86,18%	63,31%	8,52%
DOSSO	DOSSO	DOSSO	63	30	84	7	0	184	23	161	102 828	32 490	70 337	87,35%	85,33%	12,50%
DOSSO	DOSSO	FAREY	59	73	34	0	0	166	15	151	46 495	46 495	0	81,31%	66,15%	9,04%
DOSSO	DOSSO	GARANKEDEY	56	53	124	15	0	248	24	224	40 388	40 388	0	80,84%	78,23%	9,68%
DOSSO	DOSSO	GOLLE	59	29	70	5	0	163	11	152	32 141	32 141	0	83,16%	72,40%	6,75%
DOSSO	DOSSO	GOROUBANKASSAM	57	50	75	0	0	182	25	157	38 215	38 215	0	81,92%	67,37%	13,74%
DOSSO	DOSSO	KARGUIBANGOU	80	58	38	3	0	179	10	169	52 265	52 265	0	87,47%	66,12%	5,59%
DOSSO	DOSSO	MOKKO	66	76	89	0	4	235	25	210	60 142	60 142	0	83,84%	67,27%	10,64%
DOSSO	DOSSO	SAMBERA	55	40	16	18	0	129	13	116	58 629	58 629	0	65,85%	45,87%	10,08%
DOSSO	DOSSO	TESSA	51	56	22	17	0	146	12	134	30 766	30 766	0	89,76%	81,68%	8,22%

REGION	DEPARTEMENT	COMMUNE	Ouvrages en milieu rural (non abandonnés)					Total PEM (non abandonnés)	Total PEM en panne	Total PEM fonctionnels	Population totale	Population rurale	Population urbaine	INDICATEURS		
			PC	FPMH	Mini-AEP	PEA	SPP							Taux de couverture géographique TCg	Taux d'Accès théorique TAT	Taux de panne des PEM (TP)
DOSSO	DOSSO	TOMBOKOIREY I	51	43	21	0	0	115	10	105	33 484	33 484	0	87,66%	68,07%	8,70%
DOSSO	DOSSO	TOMBOKOIREY II	112	64	54	11	0	241	19	222	72 893	72 893	0	74,93%	55,70%	7,88%
DOSSO	FALMEY	FALMEY	73	37	94	0	0	204	8	196	84 572	84 572	0	52,81%	40,83%	3,92%
DOSSO	FALMEY	GUILLADJE	18	24	20	0	0	62	2	60	31 701	31 701	0	70,47%	40,61%	3,23%
DOSSO	GAYA	BANA	28	5	34	0	0	67	2	65	21 427	21 427	0	91,37%	64,37%	2,99%
DOSSO	GAYA	BENGOU	18	8	28	0	0	54	2	52	21 830	21 830	0	97,23%	50,91%	3,70%
DOSSO	GAYA	GAYA	25	11	50	2	0	88	4	84	75 427	21 689	53 738	79,92%	71,15%	4,55%
DOSSO	GAYA	TANDA	76	22	69	0	0	167	9	158	59 066	59 066	0	76,51%	52,78%	5,39%
DOSSO	GAYA	TOUNOUGA	46	9	56	0	0	111	6	105	50 646	50 646	0	84,38%	48,97%	5,41%
DOSSO	GAYA	YELOU	134	50	84	9	0	277	17	260	80 851	80 851	0	77,95%	61,28%	6,14%
DOSSO	LOGA	FALWEL	115	87	105	2	0	309	55	254	64 811	64 811	0	95,26%	83,10%	17,80%
DOSSO	LOGA	LOGA	173	91	46	4	2	316	44	272	92 774	86 367	6 407	92,27%	71,82%	13,92%
DOSSO	LOGA	SOKORBE	77	37	74	0	0	188	21	167	40 058	40 058	0	94,34%	76,59%	11,17%
DOSSO	TIBIRI (DOUTCHI)	DOUMEGA	31	20	70	0	0	121	6	115	32 973	32 973	0	88,17%	64,02%	4,96%
DOSSO	TIBIRI (DOUTCHI)	GUECHEME	149	104	102	1	0	356	24	332	121 876	121 876	0	84,10%	60,61%	6,74%
DOSSO	TIBIRI (DOUTCHI)	KORE MAIROUA	90	73	78	5	0	246	19	227	60 784	60 784	0	85,69%	70,40%	7,72%
DOSSO	TIBIRI (DOUTCHI)	TIBIRI (DOUTCHI)	160	67	100	13	0	340	16	324	86 897	86 897	0	85,02%	69,98%	4,71%
MARADI	AGUIE	AGUIE	126	116	138	14	0	394	33	361	180 589	162 557	18 032	80,80%	50,93%	8,38%
MARADI	AGUIE	TCHADOUA	97	93	88	0	0	278	6	272	110 168	110 168	0	92,76%	58,02%	2,16%
MARADI	BERMO	BERMO	48	1	20	0	18	87	3	84	37 425	37 425	0	45,79%	36,68%	3,45%
MARADI	BERMO	GADABEDJI	36	2	11	2	1	52	5	47	26 174	26 174	0	39,84%	27,50%	9,62%
MARADI	DAKORO	ADJEKORIA	114	6	64	0	4	188	7	181	96 247	96 247	0	78,57%	39,86%	3,72%
MARADI	DAKORO	AZAGOR	29	0	0	0	2	31	3	28	6 771	6 771	0	80,34%	66,54%	9,68%
MARADI	DAKORO	BADER GOULA	128	3	22	4	2	159	7	152	82 979	82 979	0	72,12%	40,45%	4,40%
MARADI	DAKORO	BIRNI LALLE	54	7	12	2	2	77	3	74	37 529	37 529	0	78,69%	41,62%	3,90%
MARADI	DAKORO	DAKORO	78	0	34	0	12	124	4	120	86 627	50 987	35 639	75,71%	47,16%	3,23%
MARADI	DAKORO	DAN-GOULBI	110	60	40	0	0	210	6	204	69 627	69 627	0	83,36%	59,72%	2,86%
MARADI	DAKORO	KORAHANE	27	4	47	0	3	81	4	77	15 302	15 302	0	80,67%	71,65%	4,94%

REGION	DEPARTEMENT	COMMUNE	Ouvrages en milieu rural (non abandonnés)					Total PEM (non abandonnés)	Total PEM en panne	Total PEM fonctionnels	Population totale	Population rurale	Population urbaine	INDICATEURS		
			PC	FPMH	Mini- AEP	PEA	SPP							Taux de couverture géographique TCg	Taux d'Accès théorique TAT	Taux de panne des PEM (TP)
MARADI	DAKORO	KORNAKA	256	19	133	4	0	412	10	402	170 342	170 342	0	75,57%	48,14%	2,43%
MARADI	DAKORO	MAIYARA	105	39	86	0	0	230	5	225	75 969	75 969	0	81,09%	51,57%	2,17%
MARADI	DAKORO	ROUMBOU I	30	1	0	4	0	35	1	34	16 218	16 218	0	74,61%	41,88%	2,86%
MARADI	DAKORO	SABON MACHI	52	24	62	0	0	138	3	135	43 785	43 785	0	90,44%	67,59%	2,17%
MARADI	DAKORO	TAGRISS	106	1	23	0	2	132	3	129	65 608	65 608	0	67,14%	41,12%	2,27%
MARADI	GAZAOUA	GANGARA (AGUIE)	51	56	68	4	0	179	5	174	61 379	61 379	0	78,30%	53,13%	2,79%
MARADI	GAZAOUA	GAZAOUA	101	95	73	6	0	275	28	247	128 368	111 024	17 344	81,85%	54,91%	10,18%
MARADI	GUIDAN-ROUMDJI	CHADAKORI	206	74	137	3	0	420	12	408	129 740	129 740	0	86,17%	61,32%	2,86%
MARADI	GUIDAN-ROUMDJI	GUIDAN ROUMDJI	158	52	92	9	0	311	12	299	114 320	93 405	20 915	83,77%	59,35%	3,86%
MARADI	GUIDAN-ROUMDJI	GUIDAN SORI	183	108	115	0	0	406	14	392	111 910	111 910	0	91,10%	68,81%	3,45%
MARADI	GUIDAN-ROUMDJI	SAE SABOUA	166	41	145	1	0	353	11	342	118 911	118 911	0	91,09%	59,51%	3,12%
MARADI	GUIDAN-ROUMDJI	TIBIRI (MARADI)	169	31	123	8	0	331	12	319	150 141	118 874	31 267	73,94%	49,18%	3,63%
MARADI	MADAROUNFA	DAN-ISSA	39	72	20	0	0	131	6	125	117 062	99 340	17 722	68,02%	29,97%	4,58%
MARADI	MADAROUNFA	DJIRATAWA	122	71	161	4	0	358	31	327	106 120	106 120	0	92,37%	65,63%	8,66%
MARADI	MADAROUNFA	GABI	75	86	42	10	0	213	24	189	102 698	102 698	0	80,58%	46,92%	11,27%
MARADI	MADAROUNFA	MADAROUNFA	58	45	30	0	0	133	15	118	88 662	73 579	15 083	85,73%	41,56%	11,28%
MARADI	MADAROUNFA	SAFO	121	67	192	6	8	394	39	355	94 367	94 367	0	96,00%	76,60%	9,90%
MARADI	MADAROUNFA	SARKIN YAMMA	72	50	70	0	0	192	10	182	45 122	45 122	0	93,08%	75,40%	5,21%
MARADI	MAYAHI	ATTANTANE	100	9	20	0	0	129	10	119	83 790	83 790	0	78,43%	34,96%	7,75%
MARADI	MAYAHI	EL ALLASSANE MAIREYREY	94	4	26	0	0	124	6	118	74 234	74 234	0	80,62%	38,99%	4,84%
MARADI	MAYAHI	GUIDAN AMOUMOUNE	135	11	42	0	0	188	8	180	102 744	102 744	0	75,56%	41,27%	4,26%
MARADI	MAYAHI	ISSAWANE	49	6	50	0	0	105	5	100	46 777	46 777	0	89,96%	48,42%	4,76%
MARADI	MAYAHI	KANAN-BAKACHE	110	22	158	20	0	310	12	298	99 445	99 445	0	93,26%	67,00%	3,87%
MARADI	MAYAHI	MAYAHI	114	27	74	4	0	219	8	211	105 471	89 673	15 799	81,44%	49,04%	3,65%
MARADI	MAYAHI	SARKIN HAOUSSA	104	31	84	0	0	219	14	205	88 897	88 897	0	89,41%	53,81%	6,39%
MARADI	MAYAHI	TCHAKE	58	6	19	0	0	83	4	79	47 181	47 181	0	87,34%	41,00%	4,82%
MARADI	TESSAOUA	BAOUDETTA	13	7	16	0	0	36	2	34	14 162	14 162	0	56,65%	44,10%	5,56%

REGION	DEPARTEMENT	COMMUNE	Ouvrages en milieu rural (non abandonnés)					Total PEM (non abandonnés)	Total PEM en panne	Total PEM fonctionnels	Population totale	Population rurale	Population urbaine	INDICATEURS		
			PC	FPMH	Mini- AEP	PEA	SPP							Taux de couverture géographique TCG	Taux d'Accès théorique TAT	Taux de panne des PEM (TP)
MARADI	TESSAOUA	HAWANDAWAKI	25	9	16	0	0	50	2	48	47 426	47 426	0	46,74%	21,76%	4,00%
MARADI	TESSAOUA	KOONA	18	7	34	0	0	59	3	56	17 768	17 768	0	85,13%	71,71%	5,08%
MARADI	TESSAOUA	KORGOM	71	16	46	0	0	133	14	119	81 222	81 222	0	56,34%	33,36%	10,53%
MARADI	TESSAOUA	MAIJIRGUI	86	35	78	4	0	203	19	184	84 322	84 322	0	77,46%	52,11%	9,36%
MARADI	TESSAOUA	OURAFANE	183	29	52	0	0	264	33	231	164 515	164 515	0	75,43%	35,79%	12,50%
MARADI	TESSAOUA	TESSAOUA	140	103	236	7	0	486	40	446	206 221	154 415	51 806	80,07%	60,70%	8,23%
MARADI	VILLE DE MARADI	MARADI ARRONDISSEMENT 1	0	0	0	0	0	0	0	0	141 089	0	141 089	0,00%	0,00%	0,00%
MARADI	VILLE DE MARADI	MARADI ARRONDISSEMENT 2	0	0	0	0	0	0	0	0	82 363	0	82 363	0,00%	0,00%	0,00%
MARADI	VILLE DE MARADI	MARADI ARRONDISSEMENT 3	0	0	0	0	0	0	0	0	106 414	0	106 414	0,00%	0,00%	0,00%
NIAMEY	VILLE DE NIAMEY	NIAMEY 1	6	17	1	1	0	25	3	22	257 386	13 027	244 360	88,46%	36,58%	12,00%
NIAMEY	VILLE DE NIAMEY	NIAMEY 2	0	0	0	0	0	0	0	0	267 176	0	267 176	0,00%	0,00%	0,00%
NIAMEY	VILLE DE NIAMEY	NIAMEY 3	0	0	0	0	0	0	0	0	188 248	0	188 248	0,00%	0,00%	0,00%
NIAMEY	VILLE DE NIAMEY	NIAMEY 4	6	9	0	1	0	16	2	14	316 087	9 746	306 341	42,93%	26,25%	12,50%
NIAMEY	VILLE DE NIAMEY	NIAMEY 5	30	27	1	2	0	60	1	59	150 972	27 591	123 381	68,06%	38,08%	1,67%
TAHOUA	ABALAK	ABALAK	14	2	18	5	9	48	4	44	123 096	87 112	35 984	22,17%	11,87%	8,33%
TAHOUA	ABALAK	AKOUBOUNOU	6	0	16	0	8	30	1	29	79 013	79 013	0	19,78%	9,49%	3,33%
TAHOUA	ABALAK	AZEYE	21	1	17	0	4	43	5	38	99 049	99 049	0	33,97%	10,75%	11,63%
TAHOUA	ABALAK	TABALAK	5	2	16	0	0	23	1	22	70 049	70 049	0	31,96%	8,21%	4,35%
TAHOUA	ABALAK	TAMAYA	9	0	35	0	2	46	3	43	50 998	50 998	0	8,49%	7,31%	6,52%
TAHOUA	BAGAROUA	BAGAROUA	51	32	53	6	0	142	17	125	87 113	75 669	11 444	61,90%	43,12%	11,97%
TAHOUA	BIRNI N'KONNI	ALLELA	92	43	90	8	0	233	16	217	62 293	62 293	0	94,64%	72,01%	6,87%
TAHOUA	BIRNI N'KONNI	BAZAGA	83	20	65	2	0	170	16	154	44 839	44 839	0	91,33%	74,26%	9,41%
TAHOUA	BIRNI N'KONNI	BIRNI N'KONNI	92	29	152	0	0	273	27	246	178 316	94 601	83 715	91,96%	57,76%	9,89%
TAHOUA	BIRNI N'KONNI	TSERNAOUA	65	20	127	0	0	212	16	196	87 962	87 962	0	84,80%	54,99%	7,55%
TAHOUA	BOUZA	ALLAKAYE	51	1	178	0	0	230	26	204	98 616	98 616	0	73,63%	39,01%	11,30%
TAHOUA	BOUZA	BABANKATAMI	65	19	62	20	0	166	16	150	80 959	80 959	0	69,35%	42,51%	9,64%
TAHOUA	BOUZA	BOUZA	67	10	74	0	0	151	18	133	124 615	111 879	12 736	74,58%	31,35%	11,92%

REGION	DEPARTEMENT	COMMUNE	Ouvrages en milieu rural (non abandonnés)					Total PEM (non abandonnés)	Total PEM en panne	Total PEM fonctionnels	Population totale	Population rurale	Population urbaine	INDICATEURS		
			PC	FPMH	Mini- AEP	PEA	SPP							Taux de couverture géographique TCg	Taux d'Accès théorique TAT	Taux de panne des PEM (TP)
TAHOUA	BOUZA	DEOULE	42	2	46	0	0	90	12	78	25 807	25 807	0	87,90%	68,30%	13,33%
TAHOUA	BOUZA	KAROFANE	108	21	77	6	0	212	23	189	95 564	95 564	0	76,45%	44,27%	10,85%
TAHOUA	BOUZA	TABOTAKI	49	1	18	0	0	68	8	60	56 833	56 833	0	75,66%	28,29%	11,76%
TAHOUA	BOUZA	TAMA	56	0	82	0	0	138	12	126	64 689	64 689	0	87,81%	52,90%	8,70%
TAHOUA	ILLELA	BADAGUICHIRI	90	19	124	3	0	236	21	215	139 167	139 167	0	82,46%	37,94%	8,90%
TAHOUA	ILLELA	ILLELA	174	47	250	5	0	476	31	445	171 368	151 497	19 870	88,76%	64,68%	6,51%
TAHOUA	ILLELA	TAJAE	65	17	72	0	0	154	14	140	94 086	94 086	0	57,03%	35,42%	9,09%
TAHOUA	KEITA	GARHANGA	65	7	38	0	0	110	10	100	84 003	84 003	0	83,27%	31,26%	9,09%
TAHOUA	KEITA	IBOHAMANE	83	4	49	6	0	142	9	133	106 912	98 400	8 512	79,51%	34,05%	6,34%
TAHOUA	KEITA	KEITA	70	0	59	0	0	129	13	116	81 101	68 616	12 485	76,39%	44,27%	10,08%
TAHOUA	KEITA	TAMASKE	72	3	115	14	0	204	19	185	134 186	108 415	25 771	83,75%	39,09%	9,31%
TAHOUA	MADAOUA	AZARORI	20	12	64	0	0	96	9	87	23 379	23 379	0	83,86%	59,77%	9,38%
TAHOUA	MADAOUA	BANGUI	166	69	146	2	0	383	33	350	176 703	176 703	0	71,82%	42,98%	8,62%
TAHOUA	MADAOUA	GALMA KOUAWATCHE	30	23	167	0	0	220	15	205	72 036	72 036	0	75,11%	48,94%	6,82%
TAHOUA	MADAOUA	MADAOUA	75	22	125	0	0	222	22	200	160 105	124 855	35 250	77,59%	35,42%	9,91%
TAHOUA	MADAOUA	OURNO	107	34	59	8	0	208	28	180	124 266	124 266	0	68,28%	35,37%	13,46%
TAHOUA	MADAOUA	SABON GUIDA	87	2	63	0	10	162	11	151	129 882	129 882	0	61,07%	24,67%	6,79%
TAHOUA	MALBAZA	DOGUERAWA	64	15	81	0	0	160	22	138	140 795	130 445	10 351	71,58%	30,11%	13,75%
TAHOUA	MALBAZA	MALBAZA	69	11	170	0	0	250	23	227	136 413	136 413	0	62,29%	32,73%	9,20%
TAHOUA	TAHOUA	AFFALA	57	1	52	0	0	110	5	105	83 807	83 807	0	62,64%	29,87%	4,55%
TAHOUA	TAHOUA	BAMBEYE	119	25	196	3	0	343	24	319	138 762	138 762	0	84,72%	53,10%	7,00%
TAHOUA	TAHOUA	BARMOU	36	1	84	0	0	121	9	112	53 873	53 873	0	68,78%	49,32%	7,44%
TAHOUA	TAHOUA	KALFOU	89	6	90	22	0	207	28	179	136 689	136 689	0	79,29%	32,81%	13,53%
TAHOUA	TAHOUA	TAHOUA 1	3	0	0	0	0	3	1	2	65 804	1 719	64 085	33,81%	22,41%	33,33%
TAHOUA	TAHOUA	TAHOUA 2	19	1	0	0	0	20	2	18	117 839	12 375	105 464	42,18%	27,79%	10,00%
TAHOUA	TAHOUA	TAKANAMAT	30	1	10	0	0	41	5	36	54 110	47 708	6 401	41,89%	18,45%	12,20%
TAHOUA	TAHOUA	TEBARAM	69	10	54	4	0	137	12	125	64 237	64 237	0	81,81%	47,08%	8,76%
TAHOUA	TASSARA	TASSARA	34	1	8	6	49	98	5	93	35 111	32 290	2 821	62,17%	47,90%	5,10%



REGION	DEPARTEMENT	COMMUNE	Ouvrages en milieu rural (non abandonnés)					Total PEM (non abandonnés)	Total PEM en panne	Total PEM fonctionnels	Population totale	Population rurale	Population urbaine	INDICATEURS		
			PC	FPMH	Mini- AEP	PEA	SPP							Taux de couverture géographique TCg	Taux d'Accès théorique TAT	Taux de panne des PEM (TP)
TAHOUA	TCHINTABARADEN	KAO	56	0	18	0	0	74	8	66	93 599	93 599	0	43,04%	18,32%	10,81%
TAHOUA	TCHINTABARADEN	TCHINTABARADEN	56	0	6	6	10	78	7	71	114 691	92 621	22 070	36,35%	17,13%	8,97%
TAHOUA	TILLIA	TILLIA	42	0	28	0	9	79	9	70	55 981	50 841	5 140	55,00%	35,59%	11,39%
TILLABERI	ABALA	ABALA	139	15	37	0	16	207	27	180	86 625	86 625	0	77,17%	45,18%	13,04%
TILLABERI	ABALA	SANAM	97	13	64	4	0	178	22	156	78 222	78 222	0	81,35%	48,56%	12,36%
TILLABERI	AYEROU	AYEROU	1	32	40	12	0	85	0	85	37 381	37 381	0	41,33%	32,76%	0,00%
TILLABERI	AYEROU	INATES	7	39	16	15	0	77	4	73	26 205	26 205	0	53,20%	40,60%	5,19%
TILLABERI	BALLEYARA	TAGAZAR	265	71	4	12	0	352	26	326	122 399	122 399	0	74,62%	50,14%	7,39%
TILLABERI	BANIBANGOU	BANIBANGOU	104	28	142	12	20	306	70	236	76 862	76 862	0	80,03%	55,27%	22,88%
TILLABERI	BANKILARE	BANKILARE	14	78	41	33	0	166	12	154	102 790	102 790	0	55,10%	31,42%	7,23%
TILLABERI	FILINGUE	FILINGUE	213	72	44	16	5	350	42	308	105 220	89 603	15 617	94,59%	71,87%	12,00%
TILLABERI	FILINGUE	IMANAN	96	39	0	2	0	137	18	119	44 309	44 309	0	71,04%	50,00%	13,14%
TILLABERI	FILINGUE	KOURFEYE CENTRE	147	29	22	12	1	211	26	185	76 381	76 381	0	83,03%	57,79%	12,32%
TILLABERI	FILINGUE	TONDIKANDIA	238	88	82	16	10	434	56	378	124 521	124 333	189	81,36%	62,27%	12,90%
TILLABERI	GOTHEYE	DARGOL	7	145	30	15	0	197	30	167	178 933	178 933	0	51,51%	24,70%	15,23%
TILLABERI	GOTHEYE	GOTHEYE	10	122	66	8	0	206	14	192	112 925	103 830	9 096	70,58%	38,17%	6,80%
TILLABERI	KOLLO	BITINKODJI	32	28	0	0	0	60	11	49	33 861	33 861	0	75,46%	40,08%	16,42%
TILLABERI	KOLLO	DIANTCHANDOU	77	52	22	12	0	163	21	142	43 170	43 170	0	78,76%	61,64%	12,88%
TILLABERI	KOLLO	HAMDALLAYE	119	85	78	26	0	308	22	286	66 402	66 402	0	95,69%	79,29%	7,14%
TILLABERI	KOLLO	KARMA	71	135	60	24	0	290	25	265	102 773	102 773	0	86,19%	54,00%	8,62%
TILLABERI	KOLLO	KIRTACHI	61	39	18	2	0	120	17	103	46 239	46 239	0	65,42%	54,92%	14,17%
TILLABERI	KOLLO	KOLLO	29	27	32	2	0	90	12	78	38 243	21 065	17 178	90,67%	74,63%	13,33%
TILLABERI	KOLLO	KOURE	68	55	44	17	1	185	25	160	53 876	53 876	0	84,99%	65,64%	13,51%
TILLABERI	KOLLO	LIBORE	43	25	29	4	0	101	7	94	30 571	30 571	0	83,64%	54,59%	6,93%
TILLABERI	KOLLO	NAMARO	29	64	20	0	0	113	11	102	64 180	64 180	0	71,45%	38,61%	9,73%
TILLABERI	KOLLO	N'DOUNGA	25	30	10	0	0	65	7	58	26 025	26 025	0	80,22%	53,44%	10,77%
TILLABERI	KOLLO	YOURI	38	19	26	4	0	87	11	76	36 809	36 809	0	70,72%	46,75%	12,64%
TILLABERI	OUALLAM	DINGAZI	110	69	16	0	0	195	27	168	51 073	51 073	0	84,36%	68,63%	13,85%

REGION	DEPARTEMENT	COMMUNE	Ouvrages en milieu rural (non abandonnés)					Total PEM (non abandonnés)	Total PEM en panne	Total PEM fonctionnels	Population totale	Population rurale	Population urbaine	INDICATEURS		
			PC	FPMH	Mini- AEP	PEA	SPP							Taux de couverture géographique TCg	Taux d'Accès théorique TAT	Taux de panne des PEM (TP)
TILLABERI	OUALLAM	OUALLAM	126	61	59	36	0	282	72	210	78 288	65 960	12 328	75,50%	69,47%	25,53%
TILLABERI	OUALLAM	SIMIRI	278	122	14	8	0	422	66	356	118 316	118 316	0	74,62%	58,59%	15,64%
TILLABERI	OUALLAM	TONDIKIWINDI	252	117	46	36	0	451	140	311	127 998	127 998	0	87,01%	66,21%	31,04%
TILLABERI	SAY	OURO GUELADJO	27	42	22	0	0	91	34	57	33 362	33 362	0	79,90%	42,80%	37,36%
TILLABERI	SAY	SAY	72	64	94	10	0	240	40	200	70 578	54 119	16 460	78,03%	56,21%	16,67%
TILLABERI	SAY	TAMOU	11	116	58	34	0	219	38	181	108 709	108 709	0	54,74%	33,47%	17,35%
TILLABERI	TERA	DIAGOUROU	19	105	30	3	2	159	40	119	74 431	74 431	0	63,80%	40,68%	25,16%
TILLABERI	TERA	GOROUOL	106	146	120	14	0	386	78	308	80 248	80 248	0	89,65%	76,37%	20,21%
TILLABERI	TERA	KOKOROU	17	143	23	2	0	185	39	146	116 502	116 502	0	55,92%	31,52%	21,08%
TILLABERI	TERA	MEHANA	3	60	8	2	0	73	21	52	49 151	49 151	0	69,72%	34,45%	28,77%
TILLABERI	TERA	TERA	7	98	62	8	0	175	29	146	86 752	52 004	34 748	81,65%	59,57%	16,57%
TILLABERI	TILLABERI	ANZOUROU	49	63	36	14	0	162	14	148	32 197	32 197	0	91,70%	81,77%	8,64%
TILLABERI	TILLABERI	BIBIYERGOU	2	8	0	6	0	16	1	15	2 066	2 066	0	74,74%	65,96%	6,25%
TILLABERI	TILLABERI	DESSA	7	39	101	7	0	154	10	144	36 048	36 048	0	62,07%	47,39%	6,49%
TILLABERI	TILLABERI	KOURTEYE	16	92	62	13	0	183	8	175	68 759	68 759	0	51,05%	40,84%	4,37%
TILLABERI	TILLABERI	SAKOIRA	10	36	21	1	0	68	10	58	29 854	29 854	0	77,09%	48,40%	14,71%
TILLABERI	TILLABERI	SINDER	0	33	19	20	0	72	4	68	31 403	31 403	0	59,56%	33,24%	5,56%
TILLABERI	TILLABERI	TILLABERI	3	35	6	0	0	44	7	37	53 158	27 767	25 392	66,35%	34,68%	15,91%
TILLABERI	TORODI	MAKALONDI	21	346	26	4	0	397	25	372	88 718	88 718	0	91,24%	70,17%	6,30%
TILLABERI	TORODI	TORODI	89	261	79	4	0	433	14	419	132 393	118 090	14 303	78,85%	60,35%	3,23%
ZINDER	BELBEDJI	TARKA	126	93	81	3	3	306	26	280	117 815	117 815	0	62,36%	45,28%	8,50%
ZINDER	DAMAGARAM TAKAYA	ALBARKARAM	4	40	0	0	0	44	4	40	22 167	22 167	0	72,25%	43,60%	9,09%
ZINDER	DAMAGARAM TAKAYA	DAMAGARAM TAKAYA	25	83	40	0	0	148	13	135	77 477	77 477	0	42,74%	29,79%	8,78%
ZINDER	DAMAGARAM TAKAYA	GUIDIMOUNI	27	64	12	12	0	115	7	108	87 551	87 551	0	40,07%	25,80%	6,09%
ZINDER	DAMAGARAM TAKAYA	MAZAMNI	9	44	0	0	0	53	6	47	27 910	27 910	0	84,51%	43,30%	11,32%
ZINDER	DAMAGARAM TAKAYA	MOA	21	47	9	0	0	77	12	65	33 507	33 507	0	61,60%	44,97%	15,58%
ZINDER	DAMAGARAM TAKAYA	WAME	24	65	20	2	0	111	15	96	54 815	54 815	0	69,64%	42,16%	13,51%
ZINDER	DUNGASS	DOGO-DOGO	36	116	2	0	0	154	11	143	86 070	86 070	0	67,87%	40,29%	7,14%

REGION	DEPARTEMENT	COMMUNE	Ouvrages en milieu rural (non abandonnés)					Total PEM (non abandonnés)	Total PEM en panne	Total PEM fonctionnels	Population totale	Population rurale	Population urbaine	INDICATEURS		
			PC	FPMH	Mini- AEP	PEA	SPP							Taux de couverture géographique TCg	Taux d'Accès théorique TAT	Taux de panne des PEM (TP)
ZINDER	DUNGASS	DUNGASS	39	263	60	6	0	368	20	348	167 766	167 766	0	73,02%	45,06%	5,43%
ZINDER	DUNGASS	GOUCHI	19	89	10	6	0	124	15	109	94 038	94 038	0	57,83%	29,10%	12,10%
ZINDER	DUNGASS	MALAWA	56	168	26	0	1	251	21	230	116 811	116 811	0	64,70%	44,81%	8,37%
ZINDER	GOURE	ALAKOSS	40	7	0	0	1	48	6	42	23 697	23 697	0	68,59%	45,39%	12,50%
ZINDER	GOURE	BOUNE	56	117	25	8	0	206	22	184	91 972	91 972	0	58,58%	40,70%	10,68%
ZINDER	GOURE	GAMOU	29	26	26	0	0	81	6	75	28 658	28 658	0	83,89%	53,29%	7,41%
ZINDER	GOURE	GOURE	64	92	6	71	0	233	27	206	91 008	68 433	22 574	67,82%	48,30%	11,59%
ZINDER	GOURE	GUIDIGUIR	54	56	30	32	0	172	10	162	77 429	77 429	0	44,19%	35,55%	5,81%
ZINDER	GOURE	KELLE	85	38	50	7	0	180	24	156	91 863	91 863	0	49,98%	31,97%	13,33%
ZINDER	KANTCHE	DAN BARTO	10	17	32	0	0	59	3	56	50 483	50 483	0	55,30%	27,04%	5,08%
ZINDER	KANTCHE	DAOUCHE	18	43	60	0	0	121	5	116	46 600	46 600	0	67,01%	45,50%	4,13%
ZINDER	KANTCHE	DOUNGOU	8	23	8	6	0	45	2	43	48 176	48 176	0	50,35%	22,28%	4,44%
ZINDER	KANTCHE	ICHIRNAWA	16	42	0	0	0	58	7	51	52 559	52 559	0	61,11%	25,86%	12,07%
ZINDER	KANTCHE	KANTCHE	25	60	60	4	0	149	9	140	69 699	69 699	0	73,08%	48,56%	6,04%
ZINDER	KANTCHE	KOURNI	9	22	38	0	0	69	4	65	35 637	35 637	0	53,42%	21,61%	5,80%
ZINDER	KANTCHE	MATAMEY	21	32	44	4	0	101	4	97	80 215	46 130	34 085	54,99%	30,22%	3,96%
ZINDER	KANTCHE	TSAOUNI	16	45	6	0	0	67	3	64	46 723	46 723	0	58,04%	31,11%	4,48%
ZINDER	KANTCHE	YAOURI	20	49	36	6	0	111	3	108	62 619	62 619	0	54,99%	36,27%	2,70%
ZINDER	MAGARIA	BANDE	62	89	18	17	0	186	11	175	150 019	150 019	0	59,22%	28,52%	5,91%
ZINDER	MAGARIA	DANTCHIAO	62	102	30	0	0	194	15	179	93 258	93 258	0	69,69%	41,61%	7,73%
ZINDER	MAGARIA	KWAYA	9	28	6	2	0	45	4	41	42 691	42 691	0	57,38%	21,82%	8,89%
ZINDER	MAGARIA	MAGARIA	76	104	52	2	0	234	12	222	171 640	137 592	34 048	59,10%	34,12%	5,13%
ZINDER	MAGARIA	SASSOUMBROUM	15	49	34	36	0	134	14	120	102 641	102 641	0	49,75%	21,27%	14,00%
ZINDER	MAGARIA	WACHA	25	140	38	0	0	203	22	181	122 771	122 771	0	68,42%	39,35%	10,84%
ZINDER	MAGARIA	YEKOUA	28	32	17	0	0	77	12	65	75 653	75 653	0	63,90%	24,35%	15,58%
ZINDER	MIRRIAH	DOGO	42	84	91	14	0	231	17	214	142 734	142 734	0	57,43%	35,15%	7,36%
ZINDER	MIRRIAH	DROUM	18	88	9	16	0	131	10	121	128 717	128 717	0	52,66%	23,46%	7,63%
ZINDER	MIRRIAH	GAFFATI	7	95	17	0	0	119	14	105	58 352	58 352	0	68,88%	44,39%	11,76%

REGION	DEPARTEMENT	COMMUNE	Ouvrages en milieu rural (non abandonnés)					Total PEM (non abandonnés)	Total PEM en panne	Total PEM fonctionnels	Population totale	Population rurale	Population urbaine	INDICATEURS		
			PC	FPMH	Mini-AEP	PEA	SPP							Taux de couverture géographique TCG	Taux d'Accès théorique TAT	Taux de panne des PEM (TP)
ZINDER	MIRRIAH	GOUNA	29	74	70	0	0	173	12	161	80 016	80 016	0	70,48%	43,28%	6,94%
ZINDER	MIRRIAH	HAMDARA	5	72	4	8	0	89	4	85	49 790	49 790	0	59,71%	33,17%	4,49%
ZINDER	MIRRIAH	KOLLERAM	13	24	9	0	0	46	2	44	37 220	34 572	2 648	82,91%	30,25%	4,35%
ZINDER	MIRRIAH	MIRRIAH	11	89	0	32	0	132	11	121	100 811	65 070	35 740	71,14%	45,08%	8,33%
ZINDER	MIRRIAH	ZERMOU	7	83	25	0	0	115	7	108	40 872	40 872	0	73,44%	53,73%	6,09%
ZINDER	TAKEITA	DAKOUSSA	27	86	19	1	0	133	19	114	77 727	77 727	0	64,08%	34,24%	14,29%
ZINDER	TAKEITA	GARAGOUMSA	40	43	93	3	0	179	9	170	87 247	87 247	0	58,90%	36,41%	5,03%
ZINDER	TAKEITA	TIRMINI	78	116	53	13	0	260	14	246	145 960	145 960	0	63,93%	36,17%	5,38%
ZINDER	TANOUT	FALENKO	9	0	38	0	0	47	3	44	17 107	17 107	0	50,40%	34,24%	6,38%
ZINDER	TANOUT	GANGARA	100	15	83	15	0	213	24	189	138 104	138 104	0	42,92%	28,11%	11,27%
ZINDER	TANOUT	OLLELEWA	94	45	151	10	0	300	12	288	142 906	142 906	0	64,21%	35,53%	4,00%
ZINDER	TANOUT	TANOUT	111	38	219	2	0	370	37	333	188 558	163 693	24 865	53,21%	31,57%	10,00%
ZINDER	TANOUT	TENHYA	24	2	0	0	1	27	4	23	37 968	37 968	0	25,77%	14,72%	14,81%
ZINDER	TESKER	TESKER	112	3	4	0	12	131	5	126	45 832	45 832	0	54,33%	44,13%	3,82%
ZINDER	VILLE DE ZINDER	ZINDER I	7	8	0	0	0	15	1	14	106 452	13 804	92 648	39,04%	23,96%	6,67%
ZINDER	VILLE DE ZINDER	ZINDER II	0	14	0	0	0	14	2	12	86 792	6 169	80 624	67,06%	49,42%	14,29%
ZINDER	VILLE DE ZINDER	ZINDER III	4	12	0	0	0	16	2	14	70 450	13 695	56 755	47,21%	24,56%	12,50%
ZINDER	VILLE DE ZINDER	ZINDER IV	21	21	0	0	0	42	4	38	101 814	33 284	68 529	64,45%	28,58%	9,52%
ZINDER	VILLE DE ZINDER	ZINDER V	4	27	0	0	0	31	3	28	40 793	40 793	0	59,18%	17,95%	9,68%
<b>NIGER</b>			<b>17 098</b>	<b>11 236</b>	<b>13 452</b>	<b>1 592</b>	<b>439</b>	<b>43 817</b>	<b>3 916</b>	<b>39 901</b>	<b>20 797 029</b>	<b>17 499 237</b>	<b>3 297 791</b>	<b>70,85%</b>	<b>45,91%</b>	<b>8,94%</b>

### 3 : SITUATION DES COMMUNES AYANT UN TAt INFERIEUR à 50% au 31.12.2017

REGION	DEPARTEMENT	COMMUNE	Ouvrages en milieu rural (non abandonnés)					Total PEM (non abandonnés)	Total PEM en panne	Total PEM fonctionnels	Population totale	Population rurale	Population urbaine	INDICATEURS		
			PC	FPMH	Mini- AEP	PEA	SPP							Taux de couverture géographique TCg	Taux d'Accès théorique TAt	Taux de panne des PEM (TP)
AGADEV	ARLIT	GOUGARAM	17	2	3	7	27	56	3	53	11 924	11 924	0	51,6%	46,9%	5,4%
AGADEV	INGALL	INGALL	65	25	62	5	10	167	22	145	63 452	53 869	9 583	48,2%	35,2%	13,2%
AGADEV	TCHIROZERINE	DABAGA	37	3	3	4	0	47	3	44	29 302	29 302	0	36,3%	27,1%	6,4%
AGADEV	TCHIROZERINE	TABELOT	88	3	0	3	0	94	8	86	47 671	47 671	0	42,0%	33,8%	8,5%
AGADEV	TCHIROZERINE	TCHIROZERINE	148	33	40	10	0	231	14	217	77 633	77 633	0	53,1%	41,0%	6,1%
DIFFA	GOUDOUMARIA	GOUDOUMARIA	185	22	72	4	0	283	18	265	124 120	118 384	5 736	51,7%	43,1%	6,4%
DIFFA	MAINE-SOROA	FOULATARI	89	2	4	0	0	95	6	89	38 205	38 205	0	33,2%	29,4%	6,3%
DIFFA	MAINE-SOROA	N'GUELBELY	61	1	0	4	0	66	6	60	27 125	27 125	0	45,8%	35,8%	9,1%
DIFFA	N'GOURTI	N'GOURTI	180	10	8	4	11	213	29	184	73 973	73 973	0	50,0%	41,9%	13,6%
DIFFA	N'GUIGMI	KABLEWA	62	3	36	0	0	101	5	96	37 376	37 376	0	49,8%	40,0%	5,0%
DIFFA	N'GUIGMI	N'GUIGMI	60	8	0	0	0	68	7	61	67 444	33 621	33 824	59,2%	40,2%	10,3%
DOSSO	DOSSO	SAMBERA	55	40	12	18	0	125	13	112	56 977	56 977	0	65,9%	45,7%	10,4%
DOSSO	FALMEY	FALMEY	71	36	18	0	0	125	8	117	82 590	82 590	0	40,7%	30,8%	6,4%
DOSSO	FALMEY	GUILLADJE	18	22	20	0	0	60	2	58	30 958	30 958	0	69,9%	39,7%	3,3%
DOSSO	GAYA	TOUNOUGA	44	9	56	0	0	109	8	101	48 980	48 980	0	83,7%	49,2%	7,3%
MARADI	BERMO	BERMO	48	1	20	0	18	87	3	84	37 425	37 425	0	45,8%	36,7%	3,4%
MARADI	BERMO	GADABEDJI	36	2	11	2	1	52	5	47	26 174	26 174	0	39,8%	27,5%	9,6%
MARADI	DAKORO	ADJEKORIA	114	6	64	0	4	188	7	181	96 247	96 247	0	78,6%	39,9%	3,7%
MARADI	DAKORO	BADER GOULA	128	3	22	4	2	159	7	152	82 979	82 979	0	72,1%	40,4%	4,4%
MARADI	DAKORO	BIRNI LALLE	54	7	12	2	2	77	3	74	37 529	37 529	0	78,7%	41,6%	3,9%
MARADI	DAKORO	DAKORO	78	0	34	0	12	124	4	120	86 627	50 987	35 639	75,7%	47,2%	3,2%

REGION	DEPARTEMENT	COMMUNE	Ouvrages en milieu rural (non abandonnés)					Total PEM (non abandonnés)	Total PEM en panne	Total PEM fonctionnels	Population totale	Population rurale	Population urbaine	INDICATEURS		
			PC	FPMH	Mini-AEP	PEA	SPP							Taux de couverture géographique TCg	Taux d'Accès théorique TAt	Taux de panne des PEM (TP)
MARADI	DAKORO	KORNAKA	256	19	133	4	0	412	10	402	170 342	170 342	0	75,6%	48,1%	2,4%
MARADI	DAKORO	MAIYARA	105	39	86	0	0	230	5	225	75 969	75 969	0	81,1%	51,6%	2,2%
MARADI	DAKORO	ROUMBOU I	30	1	0	4	0	35	1	34	16 218	16 218	0	74,6%	41,9%	2,9%
MARADI	DAKORO	TAGRISS	106	1	23	0	2	132	3	129	65 608	65 608	0	67,1%	41,1%	2,3%
MARADI	MADAROUNFA	DAN-ISSA	39	72	20	0	0	131	6	125	117 062	99 340	17 722	68,0%	30,0%	4,6%
MARADI	MADAROUNFA	GABI	75	86	42	10	0	213	24	189	102 698	102 698	0	80,6%	46,9%	11,3%
MARADI	MADAROUNFA	MADAROUNFA	58	45	30	0	0	133	15	118	88 662	73 579	15 083	85,7%	41,6%	11,3%
MARADI	MAYAHI	ATTANTANE	100	9	20	0	0	129	10	119	83 790	83 790	0	78,4%	35,0%	7,8%
MARADI	MAYAHI	EL ALLASSANE MAIREYREY	94	4	26	0	0	124	6	118	74 234	74 234	0	80,6%	39,0%	4,8%
MARADI	MAYAHI	GUIDAN AMOUMOUNE	135	11	42	0	0	188	8	180	102 744	102 744	0	75,6%	41,3%	4,3%
MARADI	MAYAHI	ISSAWANE	49	6	50	0	0	105	5	100	46 777	46 777	0	90,0%	48,4%	4,8%
MARADI	MAYAHI	MAYAHI	114	27	74	4	0	219	8	211	105 471	89 673	15 799	81,4%	49,0%	3,7%
MARADI	MAYAHI	TCHAKE	58	6	19	0	0	83	4	79	47 181	47 181	0	87,3%	41,0%	4,8%
MARADI	TESSAOUA	BAOUDETTA	13	7	16	0	0	36	2	34	14 162	14 162	0	56,7%	44,1%	5,6%
MARADI	TESSAOUA	HAWANDAWAKI	25	9	16	0	0	50	2	48	47 426	47 426	0	46,7%	21,8%	4,0%
MARADI	TESSAOUA	KORGOM	71	16	46	0	0	133	14	119	81 222	81 222	0	56,3%	33,4%	10,5%
MARADI	TESSAOUA	OURAFANE	183	29	52	0	0	264	33	231	164 515	164 515	0	75,4%	35,8%	12,5%
TAHOUA	ABALAK	ABALAK	14	2	18	5	7	46	4	42	100 813	71 343	29 470	22,2%	12,2%	8,7%
TAHOUA	ABALAK	AKOUBOUNOU	6	0	0	0	7	13	1	12	64 711	64 711	0	19,8%	4,5%	7,7%
TAHOUA	ABALAK	AZEYE	21	1	17	0	4	43	5	38	81 120	81 120	0	34,0%	11,9%	11,6%
TAHOUA	ABALAK	TABALAK	5	2	16	0	0	23	1	22	57 369	57 369	0	32,0%	9,1%	4,3%
TAHOUA	ABALAK	TAMAYA	9	0	35	0	2	46	3	43	41 767	41 767	0	8,5%	7,4%	6,5%
TAHOUA	BAGAROUA	BAGAROUA	50	30	49	6	0	135	17	118	80 852	70 230	10 621	59,6%	41,8%	12,6%
TAHOUA	BOUZA	ALLAKAYE	50	1	178	0	0	229	26	203	90 826	90 826	0	73,6%	39,2%	11,4%
TAHOUA	BOUZA	BABANKATAMI	65	13	62	20	0	160	16	144	74 564	74 564	0	66,6%	42,2%	10,0%
TAHOUA	BOUZA	BOUZA	67	10	74	0	0	151	18	133	114 771	103 041	11 730	74,6%	32,4%	11,9%

REGION	DEPARTEMENT	COMMUNE	Ouvrages en milieu rural (non abandonnés)					Total PEM (non abandonnés)	Total PEM en panne	Total PEM fonctionnels	Population totale	Population rurale	Population urbaine	INDICATEURS		
			PC	FPMH	Mini-AEP	PEA	SPP							Taux de couverture géographique TCg	Taux d'Accès théorique TAt	Taux de panne des PEM (TP)
TAHOUA	BOUZA	KAROFANE	108	21	59	4	0	192	23	169	88 016	88 016	0	76,4%	44,9%	12,0%
TAHOUA	BOUZA	TABOTAKI	44	1	18	0	0	63	9	54	52 344	52 344	0	67,6%	27,1%	14,3%
TAHOUA	ILLELA	BADAGUICHIRI	90	19	124	3	0	236	21	215	129 164	129 164	0	82,5%	39,0%	8,9%
TAHOUA	ILLELA	TAJAE	64	17	66	0	0	147	14	133	87 324	87 324	0	57,0%	36,0%	9,5%
TAHOUA	KEITA	GARHANGA	65	7	38	0	0	110	10	100	77 965	77 965	0	83,3%	32,4%	9,1%
TAHOUA	KEITA	IBOHAMANE	81	4	45	6	0	136	9	127	99 228	91 327	7 900	79,5%	34,5%	6,6%
TAHOUA	KEITA	KEITA	69	0	59	0	0	128	13	115	75 272	63 684	11 588	76,4%	45,7%	10,2%
TAHOUA	KEITA	TAMASKE	72	3	85	14	0	174	19	155	124 541	100 622	23 919	83,8%	40,4%	10,9%
TAHOUA	MADAOUA	BANGUI	165	69	134	0	0	368	33	335	161 194	161 194	0	71,8%	43,8%	9,0%
TAHOUA	MADAOUA	MADAOUA	75	22	125	0	0	222	22	200	146 053	113 897	32 156	77,6%	36,8%	9,9%
TAHOUA	MADAOUA	OURNO	106	34	59	4	0	203	28	175	113 360	113 360	0	67,8%	36,5%	13,8%
TAHOUA	MADAOUA	SABON GUIDA	86	2	37	0	8	133	11	122	118 483	118 483	0	60,5%	24,4%	8,3%
TAHOUA	MALBAZA	DOGUERAWA	64	15	81	0	0	160	22	138	131 180	121 537	9 644	71,6%	31,1%	13,8%
TAHOUA	MALBAZA	MALBAZA	66	11	170	0	0	247	23	224	127 097	127 097	0	61,8%	33,2%	9,3%
TAHOUA	TAHOUA	AFFALA	56	1	52	0	0	109	5	104	77 187	77 187	0	62,6%	31,0%	4,6%
TAHOUA	TAHOUA	KALFOU	89	6	74	22	0	191	28	163	125 892	125 892	0	79,3%	32,4%	14,7%
TAHOUA	TAHOUA	TAKANAMAT	30	1	10	0	0	41	5	36	49 836	43 940	5 896	41,9%	19,1%	12,2%
TAHOUA	TAHOUA	TEBARAM	68	10	54	4	0	136	12	124	58 859	58 859	0	82,2%	48,6%	8,8%
TAHOUA	TASSARA	TASSARA	27	1	8	6	49	91	5	86	30 383	27 942	2 441	61,0%	46,8%	5,5%
TAHOUA	TCHINTABARADEN	KAO	54	0	18	0	0	72	8	64	80 994	80 994	0	41,6%	18,8%	11,1%
TAHOUA	TCHINTABARADEN	TCHINTABARADEN	55	0	6	6	10	77	7	70	99 246	80 148	19 098	36,3%	18,1%	9,1%
TAHOUA	TILLIA	TILLIA	35	0	28	0	9	72	9	63	48 442	43 995	4 447	53,3%	36,0%	12,5%
TILLABERI	ABALA	ABALA	138	14	37	0	2	191	23	168	84 347	84 347	0	76,7%	45,3%	12,0%
TILLABERI	ABALA	SANAM	97	11	58	0	0	166	21	145	76 165	76 165	0	81,2%	46,9%	12,7%
TILLABERI	AYEROU	AYEROU	2	28	22	0	0	52	2	50	36 576	36 576	0	44,7%	31,5%	3,8%
TILLABERI	AYEROU	INATES	11	40	8	7	0	66	3	63	25 641	25 641	0	54,6%	40,5%	4,5%

REGION	DEPARTEMENT	COMMUNE	Ouvrages en milieu rural (non abandonnés)					Total PEM (non abandonnés)	Total PEM en panne	Total PEM fonctionnels	Population totale	Population rurale	Population urbaine	INDICATEURS		
			PC	FPMH	Mini-AEP	PEA	SPP							Taux de couverture géographique TCg	Taux d'Accès théorique TAt	Taux de panne des PEM (TP)
TILLABERI	BANIBANGOU	BANIBANGOU	102	32	98	12	6	250	25	225	74 768	74 768	0	71,2%	47,5%	10,0%
TILLABERI	BANKILARE	BANKILARE	12	70	41	11	0	134	11	123	98 931	98 931	0	47,8%	26,4%	8,2%
TILLABERI	GOTHEYE	DARGOL	7	143	30	12	0	192	29	163	172 217	172 217	0	51,5%	24,8%	15,1%
TILLABERI	GOTHEYE	GOTHEYE	10	122	66	8	0	206	14	192	108 687	99 932	8 754	70,6%	39,3%	6,8%
TILLABERI	KOLLO	BITINKODJI	29	23	8	0	0	60	8	52	32 842	32 842	0	69,4%	39,5%	13,3%
TILLABERI	KOLLO	KARMA	71	67	60	16	0	214	25	189	99 683	99 683	0	76,4%	44,0%	11,7%
TILLABERI	KOLLO	NAMARO	29	59	20	0	0	108	10	98	62 250	62 250	0	70,5%	38,2%	9,3%
TILLABERI	KOLLO	YOURI	37	18	14	8	0	77	15	62	35 702	35 702	0	69,7%	44,3%	19,5%
TILLABERI	OUALLAM	TONDIKIWINDI	130	75	36	8	0	249	20	229	124 511	124 511	0	60,2%	40,6%	8,0%
TILLABERI	SAY	OURO GUELADJO	10	24	0	0	0	34	5	29	32 109	32 109	0	36,0%	21,2%	14,7%
TILLABERI	SAY	SAY	1	32	0	0	0	33	4	29	67 929	52 087	15 842	38,8%	15,2%	12,1%
TILLABERI	SAY	TAMOU	1	92	5	20	0	118	15	103	104 629	104 629	0	43,1%	23,4%	12,7%
TILLABERI	TERA	DIAGOUROU	12	100	22	0	0	134	11	123	71 637	71 637	0	58,2%	37,6%	8,2%
TILLABERI	TERA	KOKOROU	4	119	22	10	0	155	16	139	112 129	112 129	0	55,9%	29,0%	10,3%
TILLABERI	TERA	MEHANA	2	53	4	0	0	59	5	54	47 306	47 306	0	63,2%	29,5%	8,5%
TILLABERI	TILLABERI	DESSA	7	37	61	3	0	108	9	99	35 272	35 272	0	53,2%	39,5%	8,3%
TILLABERI	TILLABERI	KOURTEYE	16	85	50	3	0	154	8	146	67 279	67 279	0	46,3%	36,4%	5,2%
TILLABERI	TILLABERI	SINDER	0	28	19	12	0	59	3	56	30 727	30 727	0	51,1%	28,7%	5,1%
TILLABERI	TILLABERI	TILLABERI	3	35	6	0	0	44	7	37	52 014	27 169	24 845	66,3%	35,2%	15,9%
TILLABERI	TORODI	TORODI	68	181	79	4	0	332	24	308	127 423	113 657	13 766	69,6%	49,2%	7,2%
ZINDER	BELBEDJI	TARKA	126	91	81	3	3	304	28	276	113 175	113 175	0	61,9%	45,9%	9,2%
ZINDER	DAMAGARAM TAKAYA	ALBARKARAM	4	40	0	0	0	44	4	40	21 172	21 172	0	72,3%	45,0%	9,1%
ZINDER	DAMAGARAM TAKAYA	DAMAGARAM TAKAYA	25	83	27	0	0	135	13	122	73 999	73 999	0	42,7%	30,4%	9,6%
ZINDER	DAMAGARAM TAKAYA	GUIDIMOUNI	27	64	4	4	0	99	7	92	83 621	83 621	0	39,4%	25,4%	7,1%
ZINDER	DAMAGARAM TAKAYA	MAZAMNI	7	44	0	0	0	51	6	45	26 657	26 657	0	84,5%	43,1%	11,8%
ZINDER	DAMAGARAM TAKAYA	MOA	21	47	9	0	0	77	12	65	32 003	32 003	0	61,6%	46,0%	15,6%



REGION	DEPARTEMENT	COMMUNE	Ouvrages en milieu rural (non abandonnés)					Total PEM (non abandonnés)	Total PEM en panne	Total PEM fonctionnels	Population totale	Population rurale	Population urbaine	INDICATEURS		
			PC	FPMH	Mini-AEP	PEA	SPP							Taux de couverture géographique TCg	Taux d'Accès théorique TAt	Taux de panne des PEM (TP)
ZINDER	DAMAGARAM TAKAYA	WAME	24	65	20	2	0	111	15	96	52 355	52 355	0	69,6%	43,6%	13,5%
ZINDER	DUNGASS	DOGO-DOGO	34	116	2	0	0	152	11	141	81 506	81 506	0	66,3%	41,2%	7,2%
ZINDER	DUNGASS	DUNGASS	39	261	60	0	0	360	21	339	158 869	158 869	0	72,1%	45,7%	5,8%
ZINDER	DUNGASS	GOUCHI	19	89	10	0	0	118	15	103	89 052	89 052	0	57,8%	29,0%	12,7%
ZINDER	DUNGASS	MALAWA	56	168	26	0	1	251	21	230	110 617	110 617	0	64,7%	46,1%	8,4%
ZINDER	GOURE	ALAKOSS	40	7	0	0	1	48	6	42	22 720	22 720	0	68,6%	46,9%	12,5%
ZINDER	GOURE	BOUNE	56	117	25	0	0	198	22	176	88 180	88 180	0	58,6%	41,7%	11,1%
ZINDER	GOURE	GOURE	64	92	6	15	0	177	27	150	87 256	65 612	21 643	62,7%	44,6%	15,3%
ZINDER	GOURE	GUIDIGUIR	54	56	30	0	0	140	11	129	74 237	74 237	0	43,0%	35,1%	7,9%
ZINDER	GOURE	KELLE	85	38	50	7	0	180	24	156	88 076	88 076	0	50,0%	32,8%	13,3%
ZINDER	KANTCHE	DAN BARTO	10	13	32	0	0	55	3	52	48 402	48 402	0	53,1%	25,8%	5,5%
ZINDER	KANTCHE	DAOUCHE	18	39	20	0	0	77	5	72	44 679	44 679	0	67,0%	39,6%	6,5%
ZINDER	KANTCHE	DOUNGOU	8	23	8	0	0	39	2	37	46 190	46 190	0	50,4%	20,2%	5,1%
ZINDER	KANTCHE	ICHIRNAWA	16	37	0	0	0	53	7	46	50 392	50 392	0	61,1%	24,5%	13,2%
ZINDER	KANTCHE	KANTCHE	25	59	60	4	0	148	9	139	66 825	66 825	0	73,1%	49,8%	6,1%
ZINDER	KANTCHE	KOURNI	9	22	38	0	0	69	4	65	34 168	34 168	0	53,4%	22,3%	5,8%
ZINDER	KANTCHE	MATAMEY	21	32	34	0	0	87	4	83	76 908	44 228	32 680	53,4%	28,1%	4,6%
ZINDER	KANTCHE	TSAOUNI	16	45	0	0	0	61	3	58	44 797	44 797	0	58,0%	29,1%	4,9%
ZINDER	KANTCHE	YAOURI	20	49	36	0	0	105	3	102	60 037	60 037	0	55,0%	35,7%	2,9%
ZINDER	MAGARIA	BANDE	62	84	18	7	0	171	11	160	142 063	142 063	0	57,6%	27,5%	6,4%
ZINDER	MAGARIA	DANTCHIAO	62	102	30	0	0	194	15	179	88 313	88 313	0	69,7%	43,2%	7,7%
ZINDER	MAGARIA	KWAYA	7	28	6	0	0	41	4	37	40 427	40 427	0	51,3%	21,4%	9,8%
ZINDER	MAGARIA	MAGARIA	76	102	28	0	0	206	13	193	162 538	130 296	32 242	59,1%	33,5%	6,3%
ZINDER	MAGARIA	SASSOUMBROUM	15	45	34	0	0	94	17	77	97 198	97 198	0	49,4%	20,7%	18,1%
ZINDER	MAGARIA	WACHA	25	138	38	0	0	201	22	179	116 260	116 260	0	68,4%	41,0%	10,9%
ZINDER	MAGARIA	YEKOUA	28	32	17	0	0	77	13	64	71 641	71 641	0	63,9%	25,6%	16,9%
ZINDER	MIRRIAH	DOGO	39	79	75	0	0	193	19	174	136 326	136 326	0	55,7%	31,8%	9,8%

REGION	DEPARTEMENT	COMMUNE	Ouvrages en milieu rural (non abandonnés)					Total PEM (non abandonnés)	Total PEM en panne	Total PEM fonctionnels	Population totale	Population rurale	Population urbaine	INDICATEURS		
			PC	FPMH	Mini- AEP	PEA	SPP							Taux de couverture géographique TCg	Taux d'Accès théorique TAt	Taux de panne des PEM (TP)
ZINDER	MIRRIAH	DROUM	15	78	9	8	0	110	14	96	122 938	122 938	0	48,7%	20,7%	12,7%
ZINDER	MIRRIAH	GAFFATI	7	93	9	0	0	109	14	95	55 732	55 732	0	68,9%	44,5%	12,8%
ZINDER	MIRRIAH	GOUNA	29	74	70	0	0	173	12	161	76 424	76 424	0	70,5%	44,8%	6,9%
ZINDER	MIRRIAH	HAMDARA	5	70	4	4	0	83	4	79	47 555	47 555	0	57,6%	33,2%	4,8%
ZINDER	MIRRIAH	KOLLERAM	13	23	9	0	0	45	3	42	35 549	33 020	2 530	82,9%	30,8%	6,7%
ZINDER	MIRRIAH	MIRRIAH	11	88	0	12	0	111	12	99	96 285	62 149	34 136	69,3%	41,0%	10,8%
ZINDER	TAKEITA	DAKOUSSA	27	86	19	1	0	133	19	114	74 238	74 238	0	64,1%	35,5%	14,3%
ZINDER	TAKEITA	GARAGOUMSA	40	43	93	3	0	179	9	170	83 330	83 330	0	58,9%	37,2%	5,0%
ZINDER	TAKEITA	TIRMINI	78	115	37	13	0	243	14	229	139 407	139 407	0	62,8%	36,1%	5,8%
ZINDER	TANOUT	FALENKO	9	0	38	0	0	47	3	44	16 433	16 433	0	50,4%	34,6%	6,4%
ZINDER	TANOUT	GANGARA	100	15	83	15	0	213	24	189	132 664	132 664	0	42,9%	28,9%	11,3%
ZINDER	TANOUT	OLLELEWA	94	45	151	10	0	300	12	288	137 277	137 277	0	64,2%	36,6%	4,0%
ZINDER	TANOUT	TANOUT	111	38	219	2	0	370	37	333	181 132	157 246	23 885	53,2%	32,4%	10,0%
ZINDER	TANOUT	TENHYA	24	2	0	0	1	27	4	23	36 472	36 472	0	25,8%	15,1%	14,8%
ZINDER	TESKER	TESKER	110	3	4	0	12	129	5	124	43 943	43 943	0	54,3%	44,9%	3,9%

**ANNEXE III : LISTE DES COMMUNES ASSURANT UNE GESTION SATISFAISANTE DES SERVICES PUBLICS AEPHA**

DEPART	COMMUNES	CARACTERISTIQUE DU PARC	100%					
		Nb total	100% AEP en gestion délégué	Existence d'Agent EHA	Existence de PLEA	Existence de cadre de concertation	Total score commune	Commune ayant obtenu score min=3
Nom département	Nom des communes							
Aderbissenat	Aderbissenat		0	0	0	0	0	0
Arlit	Arlit		0	1	0	0	1	0
Arlit	Dannet		0	0	0	0	0	0
Arlit	Gougaram		0	0	0	0	0	0
Bilma	Bilma		0	0	0	0	0	0
Bilma	Dirkou		0	0	0	0	0	0
Bilma	Djado		0	0	0	0	0	0
Bilma	Fachi		0	0	0	0	0	0
Iférouane	Iférouane		0	0	0	0	0	0
Iférouane	Timia		0	0	0	0	0	0
Ingal	Ingal		0	0	0	0	0	0
Tchirozérine	Agadez		0	1	0	0	1	0
Tchirozérine	Dabaga		0	0	0	0	0	0
Tchirozérine	Tabelot		0	0	0	0	0	0
Tchirozérine	Tchirozérine		0	0	0	0	0	0
Bosso	Bosso		1	0	1	0	2	0
Bosso	Toumour		1	0	1	0	2	0
Diffa	Chétimari		0	0	1	0	1	0
Diffa	Diffa		0	0	1	0	1	0
Diffa	Gueskérou		0	0	1	0	1	0
Gougoumaria	Gougoumaria		0	0	1	0	1	0
MainéSoroa	Foulatari		1	0	1	0	2	0

DEPART	COMMUNES	CARACTERISTIQUE DU PARC	100%					
		Nb total	100% AEP en gestion délégué	Existence d'Agent EHA	Existence de PLEA	Existence de cadre de concertation	Total score commune	Commune ayant obtenu score min=3
Nom département	Nom des communes							
MaïnéSoroa	MaïnéSoroa		0	0	1	0	1	0
MaïnéSoroa	N'Guelbely		0	0	1	0	1	0
N'Gourti	N'Gourti		1	0	1	0	2	0
N'Guigmi	Kablewa		1	0	1	0	2	0
N'Guigmi	N'Guigmi		0	0	1	0	1	0
Boboye	Birni N gaoure		0	0	1	0	1	0
Boboye	Fabidji		1	0	1	0	2	0
Boboye	Fakara		1	0	1	0	2	0
Boboye	Harikanassou		1	0	1	0	2	0
Boboye	Kankandi		0	0	1	0	1	0
Boboye	Kiota		0	0	1	0	1	0
Boboye	Koygolo		0	0	1	0	1	0
Boboye	N'Gonga		0	0	1	0	1	0
Dioundiou	Dioundiou		0	1	1	0	2	0
Dioundiou	Kara Kara		0	1	1	0	2	0
Dioundiou	Zabori		1	1	1	0	3	1
Doutchi	Dan Kassari		0	0	1	0	1	0
Doutchi	Dogondoutchi		1	1	1	0	3	1
Doutchi	Dogonkiria		1	0	1	0	2	0
Doutchi	Kiéché		0	0	1	0	1	0
Doutchi	Matankari		1	0	1	0	2	0
Doutchi	Soucoucutane		1	0	1	0	2	0
Dosso	Dosso		0	0	0	1	1	0
Dosso	Farreye		0	0	0	1	1	0

DEPART	COMMUNES	CARACTERISTIQUE DU PARC	100%					
		Nb total	100% AEP en gestion délégué	Existence d'Agent EHA	Existence de PLEA	Existence de cadre de concertation	Total score commune	Commune ayant obtenu score min=3
Nom département	Nom des communes							
Dosso	Garankadeye		0	0	0	1	1	0
Dosso	Gole		0	0	0	1	1	0
Dosso	Goroubankasam		0	0	0	1	1	0
Dosso	KarguiBangou		1	0	0	1	2	0
Dosso	Mokko		0	0	1	1	2	0
Dosso	Sakadamna		0	0	0	1	1	0
Dosso	Sambera		0	0	0	0	0	0
Dosso	Tessa		0	0	0	0	0	0
Dosso	Tombokoarey		1	0	0	0	1	0
Falmey	Falmey		0	0	1	0	1	0
Falmey	Guilladjé		1	0	1	0	2	0
Gaya	Bana		1	1	1	0	3	1
Gaya	Bengou		1	1	1	0	3	1
Gaya	Gaya		1	1	1	0	3	1
Gaya	Tanda		1	1	1	0	3	1
Gaya	Tounouga		1	1	1	0	3	1
Gaya	Yelou		0	1	1	0	2	0
Loga	Falwel		0	0	1	0	1	0
Loga	Loga		0	0	0	0	0	0
Loga	Sokorbey		0	0	0	0	0	0
Tibiri	Doumega		1	0	1	0	2	0
Tibiri	Guéchémé		1	0	1	0	2	0
Tibiri	KoréMairoua		1	0	1	0	2	0
Tibiri	Tibiri		0	0	1	0	1	0

DEPART	COMMUNES	CARACTERISTIQUE DU PARC	100%					
		Nb total	100% AEP en gestion délégué	Existence d'Agent EHA	Existence de PLEA	Existence de cadre de concertation	Total score commune	Commune ayant obtenu score min=3
Nom département	Nom des communes							
Aguié	Aguié		1	1	1	1	4	1
Aguié	Tchadoua		1	1	0	1	3	1
Bermo	Bermo		1	1	1	0	3	1
Bermo	Gadabedji		1	1	1	0	3	1
Dakoro	Adjékoria		1	1	1	0	3	1
Dakoro	Azagor		0	1	1	0	2	0
Dakoro	BirniLallé		1	1	1	0	3	1
Dakoro	Dakoro		1	1	1	0	3	1
Dakoro	Dan Goulbi		1	1	1	0	3	1
Dakoro	Bader Goula		1	1	1	0	3	1
Dakoro	Korahane		1	1	1	0	3	1
Dakoro	Kornaka		1	1	1	0	3	1
Dakoro	Mayara		1	1	1	0	3	1
Dakoro	Roumbou I		1	1	1	0	3	1
Dakoro	SabonMachi		1	1	1	0	3	1
Dakoro	Tagris		1	1	1	0	3	1
Gazaoua	Gangara		1	0	0	0	1	0
Gazaoua	Gazaoua		1	0	0	0	1	0
GuidanRoudji	Chadakori		1	1	1	0	3	1
GuidanRoudji	Guidanrou,dji		0	1	1	0	2	0
GuidanRoudji	GuidanSori		1	1	1	0	3	1
GuidanRoudji	SaeSaboua		0	1	1	0	2	0
GuidanRoudji	Tibiri		1	1	1	0	3	1
Madarounfa	Dan Issa		0	0	0	0	0	0

DEPART	COMMUNES	CARACTERISTIQUE DU PARC	100%					
		Nb total	100% AEP en gestion délégué	Existence d'Agent EHA	Existence de PLEA	Existence de cadre de concertation	Total score commune	Commune ayant obtenu score min=3
Nom département	Nom des communes							
Madarounfa	Djiratawa		0	0	0	0	0	0
Madarounfa	Gabi		1	0	0	0	1	0
Madarounfa	Madarounfa		1	0	0	0	1	0
Madarounfa	Safo		1	0	0	0	1	0
Madarounfa	SarkiknYamma		1	1	1	0	3	1
Maradi Ville	Maradi 1		0	0	0	0	0	0
Maradi Ville	Maradi 2		0	0	0	0	0	0
Maradi Ville	Maradi 3		0	0	0	0	0	0
Mayahi	Al Maireyrey		1	0	0	1	2	0
Mayahi	Attantané		1	0	0	1	2	0
Mayahi	GuidanAmoumoune		1	0	0	1	2	0
Mayahi	Issawane		1	0	1	1	3	1
Mayahi	Kanembakaché		1	1	0	1	3	1
Mayahi	Mayahi		1	0	0	1	2	0
Mayahi	Sherkin Haoussa		1	0	0	1	2	0
Mayahi	Tchaké		1	0	0	1	2	0
Tessaoua	Baoudéta		1	0	0	0	1	0
Tessaoua	Hawandawaki		1	0	0	0	1	0
Tessaoua	Koona		1	0	0	0	1	0
Tessaoua	Korgom		1	0	0	0	1	0
Tessaoua	Maijirgui		1	0	0	0	1	0
Tessaoua	Ourafane		1	0	0	0	1	0
Tessaoua	Tessaoua		1	1	0	0	2	0
Niamey	Niamey 1		0	0	0	0	0	0

DEPART	COMMUNES	CARACTERISTIQUE DU PARC	100%					
		Nb total	100% AEP en gestion délégué	Existence d'Agent EHA	Existence de PLEA	Existence de cadre de concertation	Total score commune	Commune ayant obtenu score min=3
Nom département	Nom des communes							
Niamey	Niamey 2		0	0	0	0	0	0
Niamey	Niamey 3		0	0	0	0	0	0
Niamey	Niamey 4		0	0	0	0	0	0
Niamey	Niamey 5		0	0	0	0	0	0
Abalak	Abalak		0	0	0	0	0	0
Abalak	Akoubounou		0	0	0	0	0	0
Abalak	Azeye		0	0	0	0	0	0
Abalak	Tabalak		1	0	0	0	1	0
Abalak	Tamaya		0	0	0	0	0	0
Bagaroua	Bagaroua		1	1	1	0	3	1
Birni N'konni	Alléla		1	0	1	0	2	0
Birni N'konni	Bazaga		0	0	0	0	0	0
Birni N'konni	Birni N'konni		0	0	0	0	0	0
Birni N'konni	Tsernaoua		1	0	0	0	1	0
Bouza	Allakaye		1	0	1	0	2	0
Bouza	BabanKatami		1	0	1	0	2	0
Bouza	Bouza		1	0	0	0	1	0
Bouza	Déoulé		1	0	0	0	1	0
Bouza	Karofane		1	0	1	0	2	0
Bouza	Tabotaki		1	0	0	0	1	0
Bouza	Tama		1	0	0	0	1	0
Illéla	Badaguichiri		1	1	1	0	3	1
Illéla	Illéla		1	1	1	0	3	1
Illéla	Tajaé		1	1	1	0	3	1



DEPART	COMMUNES	CARACTERISTIQUE DU PARC	100%					
		Nb total	100% AEP en gestion délégué	Existence d'Agent EHA	Existence de PLEA	Existence de cadre de concertation	Total score commune	Commune ayant obtenu score min=3
Nom département	Nom des communes							
Keita	Garhanga		0	0	0	0	0	0
Keita	Ibohamane		1	0	1	0	2	0
Keita	Keita		1	0	0	0	1	0
Keita	Tamaské		1	0	0	0	1	0
Madaoua	Azerori		1	0	0	0	1	0
Madaoua	Bangui		1	0	0	0	1	0
Madaoua	Galma		0	0	0	0	0	0
Madaoua	Madaoua		1	0	0	0	1	0
Madaoua	Ourno		1	0	0	0	1	0
Madaoua	Sabon Guida		0	0	0	0	0	0
Malbaza	Doguerawa		1	0	1	0	2	0
Malbaza	Malbaza		1	0	0	0	1	0
Tahoua	Affala		0	0	0	0	0	0
Tahoua	Bambey		0	0	1	0	1	0
Tahoua	Barmou		1	0	0	0	1	0
Tahoua	Kalfou		1	0	0	0	1	0
Tahoua	Tahoua 1		0	0	0	0	0	0
Tahoua	Tahoua 2		0	0	0	0	0	0
Tahoua	Takanamat		1	0	0	0	1	0
Tahoua	Tebaram		0	0	0	0	0	0
Tassara	Tassara		0	0	0	0	0	0
Tchinta	Kao		0	0	0	0	0	0
Tchinta	Tchinta		0	0	0	0	0	0
Tillia	Tillia		0	0	0	0	0	0

DEPART	COMMUNES	CARACTERISTIQUE DU PARC	100%					
		Nb total	100% AEP en gestion délégué	Existence d'Agent EHA	Existence de PLEA	Existence de cadre de concertation	Total score commune	Commune ayant obtenu score min=3
Nom département	Nom des communes							
Abala	Abala		0	0	0	0	0	0
Abala	Sanam		0	0	0	0	0	0
Ayérou	Ayarou		0	0	1	0	1	0
Ayérou	Inates		0	0	1	0	1	0
Balleyara	Tagazar		0	0	0	0	0	0
Banibangou	Banibangou		0	0	0	0	0	0
Bankilaré	Bankilaré		0	0	1	0	1	0
Gotèye	Dargol		1	0	1	0	2	0
Gotèye	Gothèye		1	0	1	0	2	0
Filingué	Filingué		0	1	1	0	2	0
Filingué	Imanan		0	0	0	0	0	0
Filingué	Kourfèye Centre		0	0	0	0	0	0
Filingué	Tondikandia		0	0	0	0	0	0
Kollo	Bitinkodji		0	0	0	0	0	0
Kollo	Diantchandou		0	0	0	0	0	0
Kollo	Hamdalaye		0	0	0	0	0	0
Kollo	Karma		0	0	0	0	0	0
Kollo	Kirtachi		0	0	0	0	0	0
Kollo	Kollo		0	1	0	0	1	0
Kollo	Kouré		0	0	0	0	0	0
Kollo	Liboré		0	1	0	0	1	0
Kollo	Namaro		0	0	0	0	0	0
Kollo	N'Dounga		0	0	0	0	0	0
Kollo	Youri		0	0	0	0	0	0

DEPART	COMMUNES	CARACTERISTIQUE DU PARC	100%					
		Nb total	100% AEP en gestion délégué	Existence d'Agent EHA	Existence de PLEA	Existence de cadre de concertation	Total score commune	Commune ayant obtenu score min=3
Nom département	Nom des communes							
Ouallam	Dingazi		1	0	0	1	2	0
Ouallam	Ouallam		0	1	0	1	2	0
Ouallam	Simiri		0	0	0	1	1	0
Ouallam	Tondikiwindi		1	0	0	1	2	0
Say	OuroGueladjo		1	0	0	0	1	0
Say	Say		1	0	0	0	1	0
Say	Tamou		1	0	0	0	1	0
Téra	Diagourou		1	0	1	0	2	0
Téra	Gorouol		0	0	1	0	1	0
Téra	Kokorou		1	0	1	0	2	0
Téra	Mehana		0	0	1	0	1	0
Téra	Téra		0	0	1	0	1	0
Tillabéri	Anzourou		0	0	1	0	1	0
Tillabéri	Bibiyergou		0	0	1	0	1	0
Tillabéri	Dessa		0	0	1	0	1	0
Tillabéri	Kourtèye		0	0	1	0	1	0
Tillabéri	Sakoira		0	0	1	0	1	0
Tillabéri	Sinder		0	0	1	0	1	0
Tillabéri	Tillabéri		0	1	1	0	2	0
Torodi	Makalondi		1	0	1	0	2	0
Torodi	Torodi		0	0	1	0	1	0
Belbédji	Tarka		0	0	1	1	2	0
D/Takaya	Albarkaram		0	0	1	1	2	0
D/Takaya	D/Takaya		0	0	0	1	1	0

DEPART	COMMUNES	CARACTERISTIQUE DU PARC	100%					
		Nb total	100% AEP en gestion délégué	Existence d'Agent EHA	Existence de PLEA	Existence de cadre de concertation	Total score commune	Commune ayant obtenu score min=3
Nom département	Nom des communes							
D/Takaya	Guidimouni		0	0	0	1	1	0
D/Takaya	Mazamni		0	0	1	0	1	0
D/Takaya	Moah		0	0	1	1	2	0
D/Takaya	Wamé		0	0	0	1	1	0
Dungass	DogoDogo		0	0	0	0	0	0
Dungass	Dungass		1	0	1	1	3	1
Dungass	Gouchy		1	0	0	1	2	0
Dungass	Malawa		0	0	1	1	2	0
Gouré	Alakoss		0	0	0	0	0	0
Gouré	Bouné		0	0	0	1	1	0
Gouré	Gamou		1	0	0	1	2	0
Gouré	Gouré		0	0	0	0	0	0
Gouré	Guidiguir		0	0	1	1	2	0
Gouré	Kellé		1	0	1	1	3	1
Kantché	Dan Barto		1	0	1	1	3	1
Kantché	Daouché		1	0	0	1	2	0
Kantché	Doungou		0	0	1	1	2	0
Kantché	Ichirnawa		0	0	0	0	0	0
Kantché	Kantché		1	0	0	1	2	0
Kantché	Kourni		1	0	1	1	3	1
Kantché	Matamèye		0	0	0	1	1	0
Kantché	Staouni		1	0	0	1	2	0
Kantché	Yaouri		0	0	0	1	1	0
Magaria	Bandé		0	0	1	1	2	0

DEPART	COMMUNES	CARACTERISTIQUE DU PARC	100%					
		Nb total	100% AEP en gestion délégué	Existence d'Agent EHA	Existence de PLEA	Existence de cadre de concertation	Total score commune	Commune ayant obtenu score min=3
Nom département	Nom des communes							
Magaria	Dan Tchiao		1	0	0	1	2	0
Magaria	Kwaya		0	0	0	0	0	0
Magaria	Magaria		0	0	1	1	2	0
Magaria	S/Broum		0	0	1	1	2	0
Magaria	Wacha		0	0	1	1	2	0
Magaria	Yekoua		1	0	0	1	2	0
Mirriah	Dogo		0	0	0	1	1	0
Mirriah	Droum		0	0	1	1	2	0
Mirriah	Gafati		0	0	0	1	1	0
Mirriah	Gouna		1	0	1	1	3	1
Mirriah	Hamdara		0	0	0	1	1	0
Mirriah	Koléram		0	0	0	1	1	0
Mirriah	Mirriah		0	0	1	0	1	0
Mirriah	Zermou		1	0	1	1	3	1
Takiéta	Dakoussa		0	0	1	0	1	0
Takiéta	Garagoumsa		1	0	1	1	3	1
Takiéta	Tirmini		1	0	0	1	2	0
Tanout	Falenco		1	0	1	1	3	1
Tanout	Gangara		0	0	0	1	1	0
Tanout	Ollelewa		1	0	1	1	3	1
Tanout	Tanout		0	0	1	1	2	0
Tanout	Tenhya		1	0	1	1	3	1
Tesker	Tesker		1	0	1	1	3	1
Zinder Ville	Zinder 1		0	0	0	0	0	0

DEPART	COMMUNES	CARACTERISTIQUE DU PARC	100%					
		Nb total	100% AEP en gestion délégué	Existence d'Agent EHA	Existence de PLEA	Existence de cadre de concertation	Total score commune	Commune ayant obtenu score min=3
Nom département	Nom des communes							
Zinder Ville	Zinder 2		0	0	0	0	0	0
Zinder Ville	Zinder 3		0	0	0	0	0	0
Zinder Ville	Zinder 4		0	0	0	0	0	0
Zinder Ville	Zinder 5		0	0	0	0	0	0