

TRAITEMENT DE L'EAU A DOMICILE PAR LE CHLORE

1 COMPRIME DE CHLORE = **5L** D'EAU



- 1 WOSA FETRE VAHANU UTRIYAWO YAMAJI.
- 2 TRIYA KOMPRIME MOJA HARIMWA LITIRI NTSANU ZAMAJI..
- 3 LISHA YAMAJI ATA DAKIKA THALATHINI IVO UYARUMIYE.
- 4 ZAHIVIRA, YAMAJI YAMEMA YAHUNWA.

NWA MAJI MEMA

UPUKAMANE NA MAWAÆ

YAPEWU YAMIMBANI



CONSOMMER DE L'EAU POTABLE,
C'EST DECIDER DE RESTER EN BONNE SANTE

LAVONS NOS MAINS !

POURQUOI SE LAVER LES MAINS ?

Les microbes qui provoquent les maladies sont présents partout autour de nous !
Sur le sol, sur les objets, dans l'eau... et surtout aux toilettes.

Nos mains, que l'on utilise en permanence, portent des milliers de microbes invisibles. Quand on se touche ou que l'on touche la nourriture, ils peuvent attaquer notre corps. Pour se protéger, il suffit de bien se laver les mains avec l'eau du savon.

COMMENT SE LAVER LES MAINS ?



FROTTER
Avec de l'eau
et du savon



RINCER
A l'eau propre



ESSUYER
Avec une
serviette propre

QUAND SE LAVER LES MAINS ?

AVANT



DE CUISINER



DE MANGER

APRES



LES TOILETTES



LES JEUX DEHORS

GARDONS NOS POINTS D'EAU PROPRES !

POURQUOI PROTEGER LES POINTS D'EAU ?

L'eau est l'élément qui nous permet de vivre, mais elle peut être très dangereuse si elle n'est pas propre !

Aux points d'eau, il ne faut pas contaminer l'eau propre avec l'eau sale de la lessive, de la vaisselle ou de la toilette. L'eau stagnante et les ordures attirent les microbes, mais aussi les moustiques porteurs du Palu. Il faut donc couvrir les citernes.

Attention ! Les microbes sont invisibles, même si l'eau des citernes est transparente, il faut la faire bouillir 10mn avant de la boire ou de l'utiliser pour la cuisine. Surtout en période d'inondations !

LES GESTES D'HYGIENE AUX POINTS D'EAU

Ne pas se laver



Ne pas laver le linge



Bouillir l'eau des citernes

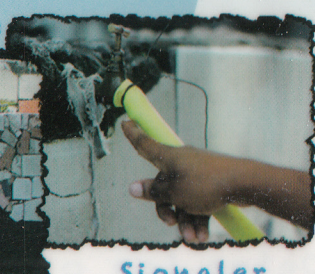


Ne pas laver la vaisselle



Ne pas laisser les citernes à l'air libre

Enlever les ordures



Fermer les robinets



Signaler les fuites



GARDONS NOTRE ECOLE PROPRE !

POURQUOI L'ECOLE DOIT ETRE PROPRE ?

L'école est un lieu où nous passons beaucoup de temps. C'est aussi un endroit où les maladies se transmettent plus facilement entre les nombreux enfants rassemblés au même endroit ! Les latrines sont le lieu où il y a le plus de microbes. Il faut bien se laver les mains avant et après être allé aux toilettes. Les latrines doivent être nettoyées régulièrement avec de l'eau et de la javel. Avoir une école propre et bien rangée, c'est se préparer un avenir en bonne santé !

LES GESTES D'HYGIENE A L'ECOLE



Nettoyer
les latrines



Nettoyer
les classes



SE LAVER LES
MAINS !!



Jeter les ordures
à la poubelle



Nettoyer
la cour

NARIWANE NEZEMBWADE

COMBATTONS LES MALADIES AVEC DES GESTES SIMPLES !!



LES MALADIES SE
TRANSMETTENT PAR L'EAU SALE ET
UNE MAUVAISE HYGIENE

POINT D'EAU

Les points d'eau à l'école peuvent être alimentés par différentes sources :
citerne d'eau de pluie - borne fontaine - système de pompage



CITERNE D'EAU DE PLUIE



BORNE FONTAINE



SYSTEME DE
POMPAGE

NOS MAINS SONT PROPRES

Se laver les mains
avec de l'eau
propre et du
savon, enlève les
microbes qui
peuvent vous
rendre malade



LAVONS NOS MAINS

après la toilette



avant de préparer
à manger



avant de manger



1



met les mains
sous l'eau

appliquer du
savon

2



3



frotter ensemble
les mains pendant
15 à 30 secondes

4



frotte bien
dans l'eau

5



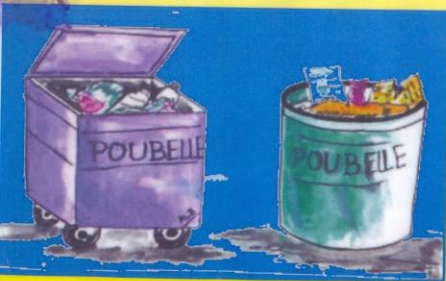
seche tes mains

LE PROBLEME DES ORDURES

Les ordures déposées près des écoles peuvent bloquer l'eau des drainages. L'eau stagnante attire des insectes, des souris. Cela facilite la propagation des microbes

Les ordures à l'école peuvent contenir des verres, plastiques et des canettes!

**Rappel toi !!!
lorsqu'on garde
notre école propre
On aide à la
protection de
l'environnement**



LA SANTE SCOLAIRE GUIDE POUR LES ENFANTS



TROIS DIFFERENTES SORTES DES TOILETTES



Il est important d'utiliser nos toilettes.
Si on fait pipi ou kaka dans la nature, quelqu'un peut marcher dessus et diffuser les germes ou microbes.
Les mouches vont transposer ces microbes sur les aliments que nous mangeons et l'eau que nous buvons.
Nous pouvons tomber malades
GARDONS DONC NOS TOILETTES PROPRES

Toilettes Filles

Je me sens bien, les garçons
ne me voient plus



Toilettes Garçons

Je me sens en sécurité
dans les toilettes

DES LATRINES AMÉLIORÉES CONTRE LES MALADIES DIARRHÉIQUES



ZO ZAPINGU NA HATWARI NYENGI :

- ➔ Izo Wuja Na Mawadé Yapewu
- ➔ Izo Umenya Iswiha Ya Uwakazi
- ➔ Izo Ununka Mavushe Mayi.



ZO ZAFININKIWA DALI NA FAIDA NYENGI:

- ✓ Izo Ulatsa Yamavushe Mayi.
- ✓ Ushashidza Yamaradhi Ya Jawo Na Zindzi Na Yamahombahomba Na Manundri
- ✓ Ushashidza Ziharufu Zapewu.
- ✓ Izo Uhafadhwi Iswiha Ya Uwakazi.



Construisons des latrines améliorées pour une bonne santé !

NARIWANE NEZEMBWANE



GARDONS NOTRE ECOLE PROPRE !



Nettoyer
les latrines



Nettoyer
les classes



Se laver
les mains
après !



Nettoyer
la cour



Jeter les ordures
à la poubelle

NARIWANE NEZEMBWADE



LAVONS NOS MAINS !

COMMENT SE LAVER LES MAINS ?

FROTTER

Avec de l'eau
et du savon



RINCER

A l'eau propre



ESSUYER

Avec un chiffon
propre



QUAND SE LAVER LES MAINS ?

AVANT



DE CUISINER



DE MANGER

APRES



LES TOILETTES



LES JEUX DEHORS



GARDONS NOS POINTS D'EAU PROPRES !

Les gestes d'hygiène aux points d'eau



Ne pas se laver



Bien couvrir les citernes



Ne pas laver la vaisselle



Ne pas laver le linge

Bouillir l'eau des citernes pour boire



Fermer les robinets



Signaler les fuites



Enlever les ordures