



# PROJET RANOMANGA



# PRÉSENTATION DU PROJET

- ▶ **Début du projet:** 2021
- ▶ **Zone d'intervention :** CR Sadabe, CR Avaratsena, CR Ampanotokana, CR Mahabo, CR Anjanadoria



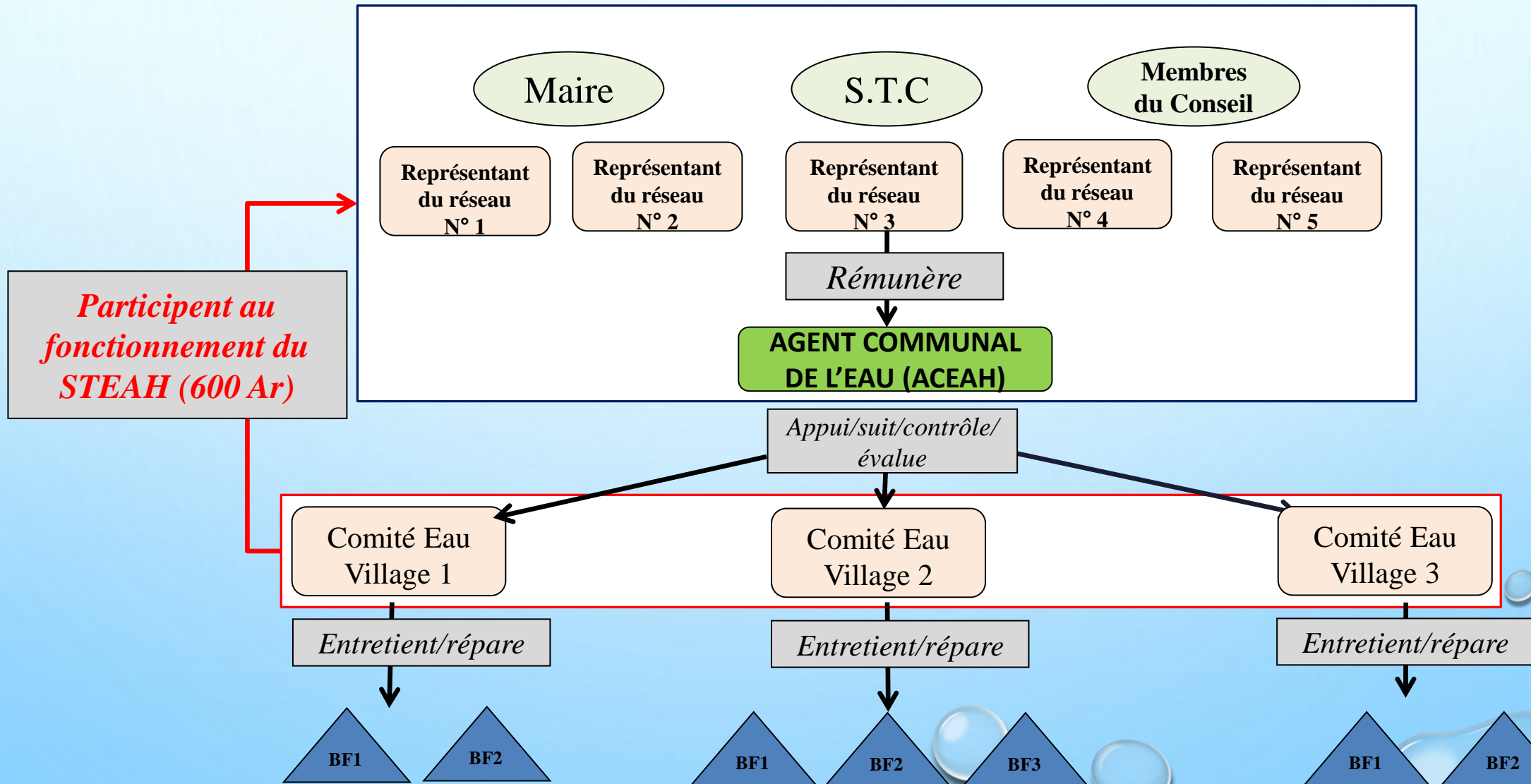
# OBJECTIFS

- PROJET DE RECHERCHE-ACTION PARTICIPANTE À **CO-CONSTRUIRE AVEC LES USAGERS PLUSIEURS MODÈLES DE SERVICES DE GESTION-SUIVI-MAINTENANCE** D'OUVRAGES D'ACCÈS À L'EAU, VIABLES, REPRODUCTIBLES ET ADAPTÉS AUX SITUATIONS DIVERSES DES TRÈS NOMBREUSES COMMUNES RURALES DE MADAGASCAR.
- **L'OBJECTIF GÉNÉRAL** EST DE **CONTRIBUER À AMÉLIORER LA QUALITÉ ET LA PÉRENNITÉ DES SERVICES EAH AVEC LA SOCIÉTÉ CIVILE DES ZONES RURALES.**
- **L'OBJECTIF SPÉCIFIQUE** EST DE **CO-CONSTRUIRE DES MODÈLES ADAPTÉS DE GOUVERNANCE DU SECTEUR EAH DANS LE CADRE D'UNE RECHERCHE ACTION ET OBSERVATION PARTICIPANTE.**

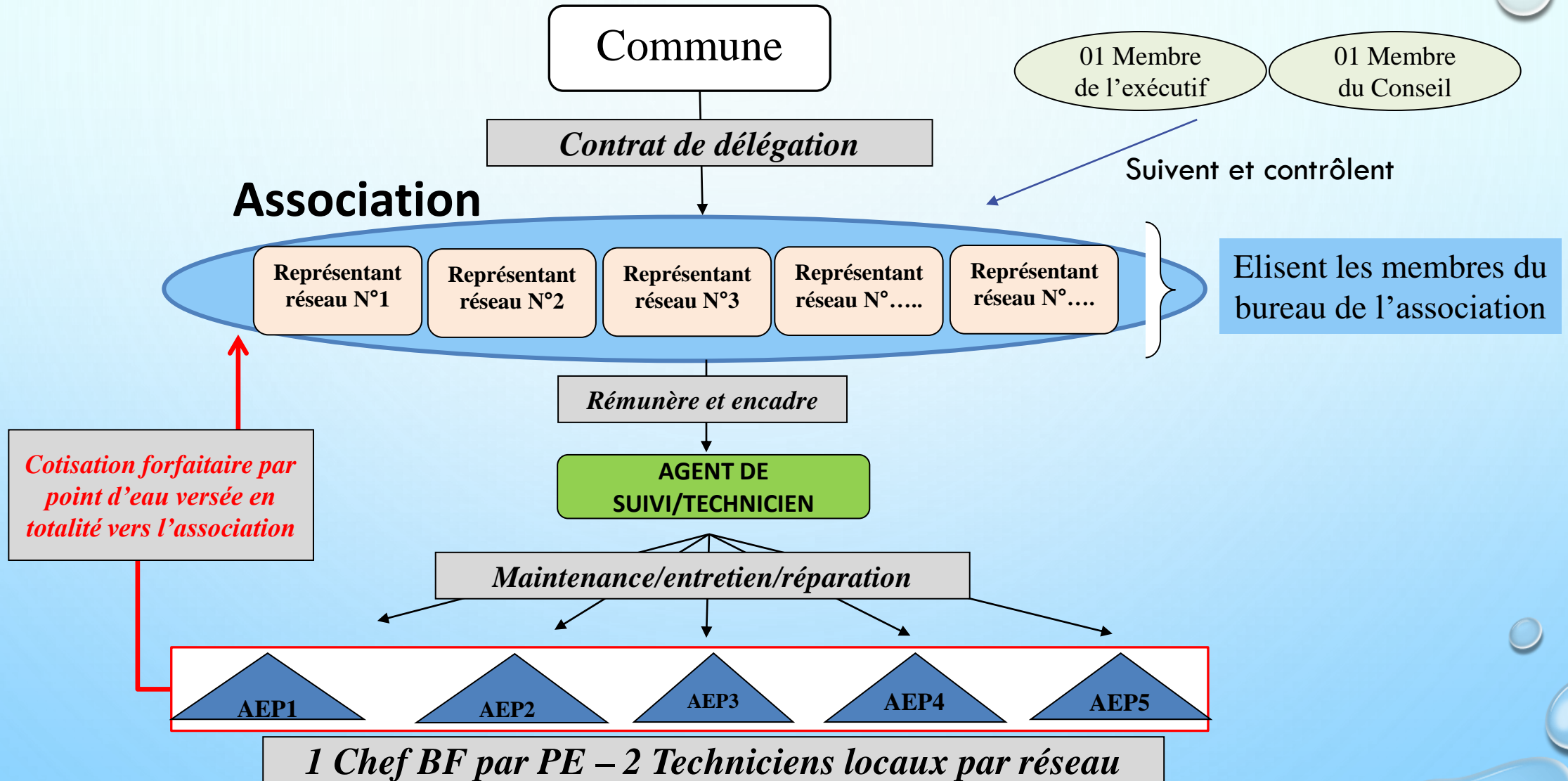
## 3 MODÈLES DE GESTION AMÉLIORÉE

- **STEAH** (Service Technique de l'Eau, de l'Assainissement et de l'Hygiène), financé par les usagers à SADABE
- **Association à Base Communale (ABC)**, gestionnaire de toutes les infrastructures sur le territoire de la commune, à AMPANOTOKANA, MAHABO, ANJANADORIA
- **ONG Soakoja**, composée de professionnels de l'entretien et de la maintenance des systèmes, mais à but non lucratif à AVARATSENA

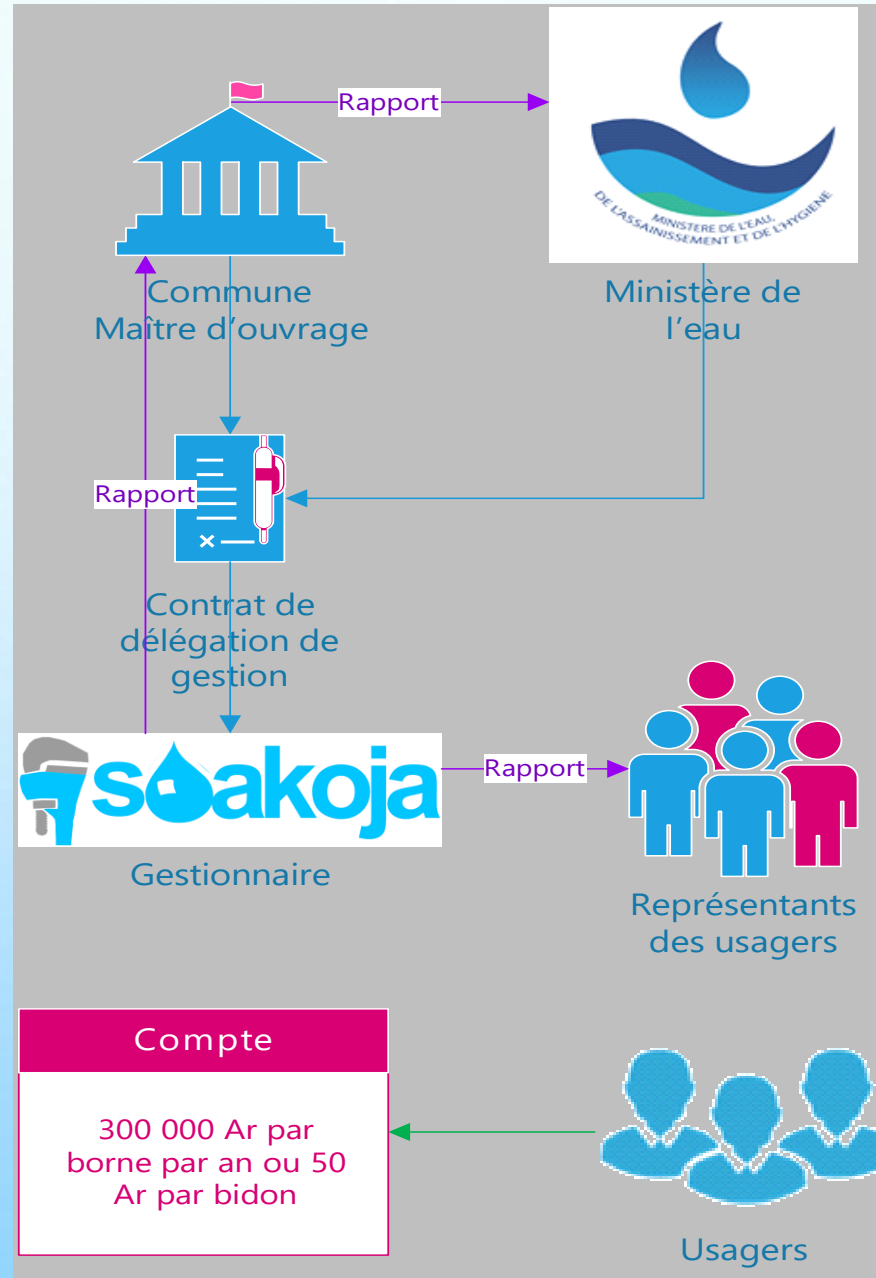
# MODÈLE **STEAH** FINANCÉ PAR LES USAGERS



# MODÈLE ASSOCIATION À BASE COMMUNALE (ABC)



# MODÈLE ONG SOAKOJA



# DÉTAIL DES ACTIVITÉS CLÉS

- R1 : DES MÉCANISMES D'INFORMATION, DE CONCERTATION ET DE DÉLIBÉRATION PERMETTENT AUX CITOYENS ET CITOYENNES DE PARTICIPER À LA GOUVERNANCE DU SECTEUR EAU-ASSAINISSEMENT À DIFFÉRENTS NIVEAUX (3 MODÈLES COMPARÉS).



Formation des élus communaux et usagers sur le code de l'eau avec la DREAH



Séance de réflexion sur le tarif social entre le gestionnaire et le staff communal



# DÉTAIL DES ACTIVITÉS CLÉS

- R1 : DES MÉCANISMES D'INFORMATION, DE CONCERTATION ET DE DÉLIBÉRATION PERMETTENT AUX CITOYENS ET CITOYENNES DE PARTICIPER À LA GOUVERNANCE DU SECTEUR EAU-ASSAINISSEMENT À DIFFÉRENTS NIVEAUX (3 MODÈLES COMPARÉS).



Atelier mise à jour des règlements communaux



Renforcement de capacité des SMR (représentants des usagers)



SYSTEME	Population (habitants)	SAISON 20	SAISON 21
BENANJANGO	140	9000	28000
PEBOURANO	56	9000	28000
PEBOURANO	54	7000	23000
ANTANSONO	49	9000	28000
SOMBY KIAMBO	43	7000	23000
SACROVONIKA	32	7000	23000
ANKARITRA	29	7000	23000
ANJANAKA	17	7000	23000
ANJANAKA	17	7000	23000
BIANAVANTRA	16	7000	23000

Atelier bilan-programmation

# DÉTAIL DES ACTIVITÉS CLÉS

- R2 : LA MOBILISATION, L'ORGANISATION ET LES CHANGEMENTS DE COMPORTEMENTS DES POPULATIONS PERMETTENT DE RENFORCER LES CONDITIONS SANITAIRES SUR L'ENSEMBLE DU TERRITOIRE DES COMMUNES DE FAÇON PARTICIPATIVE.



Sensibilisation sur la gestion de l'hygiène menstruelle



Formation de couturière pour la confection de serviettes hygiéniques lavables



Sensibilisation sur les 3 messages-clés, **utilisation de latrine**, eau potable, lavage des mains avec du savon



# DÉTAIL DES ACTIVITÉS CLÉS

- R3 : DES MODÈLES DE SERVICES GESTION SUIVI-MAINTENANCE, CO-CONSTRUITS ET COGÉRÉS PAR DES ASSOCIATIONS REPRÉSENTATIVES DE LA SOCIÉTÉ CIVILE, SONT VALIDÉS DANS LES 5 COMMUNES ET RÉPLIQUÉS DANS 3 À 5 AUTRES.



Formation des formateurs (ACE, AME) : comment former les chefs de borne, les techniciens locaux ?

Formation des chefs de borne

- R4 : LES RETOURS D'EXPÉRIENCES CAPITALISÉS CONTRIBUENT À FAIRE ÉVOLUER LES PRATIQUES ET LES POLITIQUES PUBLIQUES.

# VOLET GENRE

IL Y A 3 AXES STRATÉGIQUES :

- ➔ EMPOWERMENT DES FEMMES À ÊTRE **RESPONSABLES DANS LES ACTIVITÉS COMMUNAUTAIRES ET LA GOUVERNANCE** EN EAH
- ➔ SENSIBILISATION SUR LA **GESTION DE L'HYGIÈNE MENSTRUELLE** : AU NIVEAU VILLAGE JUSQU'À MAINTENANT, FORMATION DE COUTURIÈRE DE SERVIETTES HYGIÉNIQUES LAVABLES
- ➔ INCLUSION DES COUCHES VULNÉRABLES (NOTAMMENT LES FEMMES CHEFFES DE MÉNAGE) POUR LES OUVRAGES À PAIEMENT AU VOLUMÉTRIQUE PAR DU **TARIF SOCIAL** : CONCERTATION AVEC LE GESTIONNAIRE ET LE STAFF COMMUNAL SUR LES CRITÈRES DE VULNÉRABILITÉ, ENQUÊTE ET VALIDATION DES RÉSULTATS DE L'ENQUÊTE, FORMATION DES FONTAINIÈRES ET MEMBRES DE BUREAU DU GESTIONNAIRE SUR LE MÉCANISME DU TARIF SOCIAL

## **PERSPECTIVES**

- **RENFORCEMENT DE CAPACITÉ DES GESTIONNAIRES JUSQU'AU MOIS DE FÉVRIER, PUIS PHASE D'OBSERVATION**
- **RENFORCEMENT DE CAPACITÉ CONTINU DES AUTORITÉS LOCALES SUR LA MAÎTRISE D'OUVRAGE**
- **ANIMATIONS HYGIÈNE, ASSAINISSEMENT ET HYGIÈNE MENSTRUELLE**
- **MISE À L'ÉCHELLE DU DISPOSITIF FILTRE À EAU**
- **MISE EN PLACE ET LANCEMENT DE L'OBSERVATOIRE**

**MERCI DE VOTRE ATTENTION**