



HELVETAS
Swiss Intercooperation

MADAGASCAR

RATSANTANANA 2018



**Rencontre d'échanges avec
les membres du réseau Ran'eau**

**RAJAROELA Miandrisoa,
Chief Engineer
Coordinateur régional**

**Miandrivazo
23 Mai 2018**

Objectifs

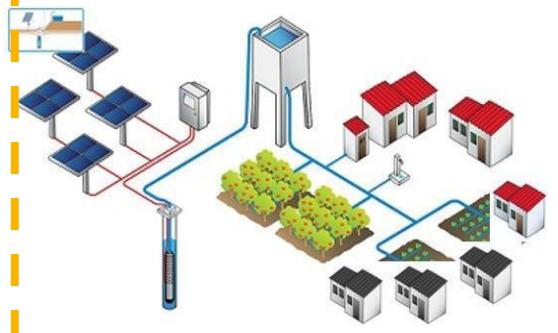
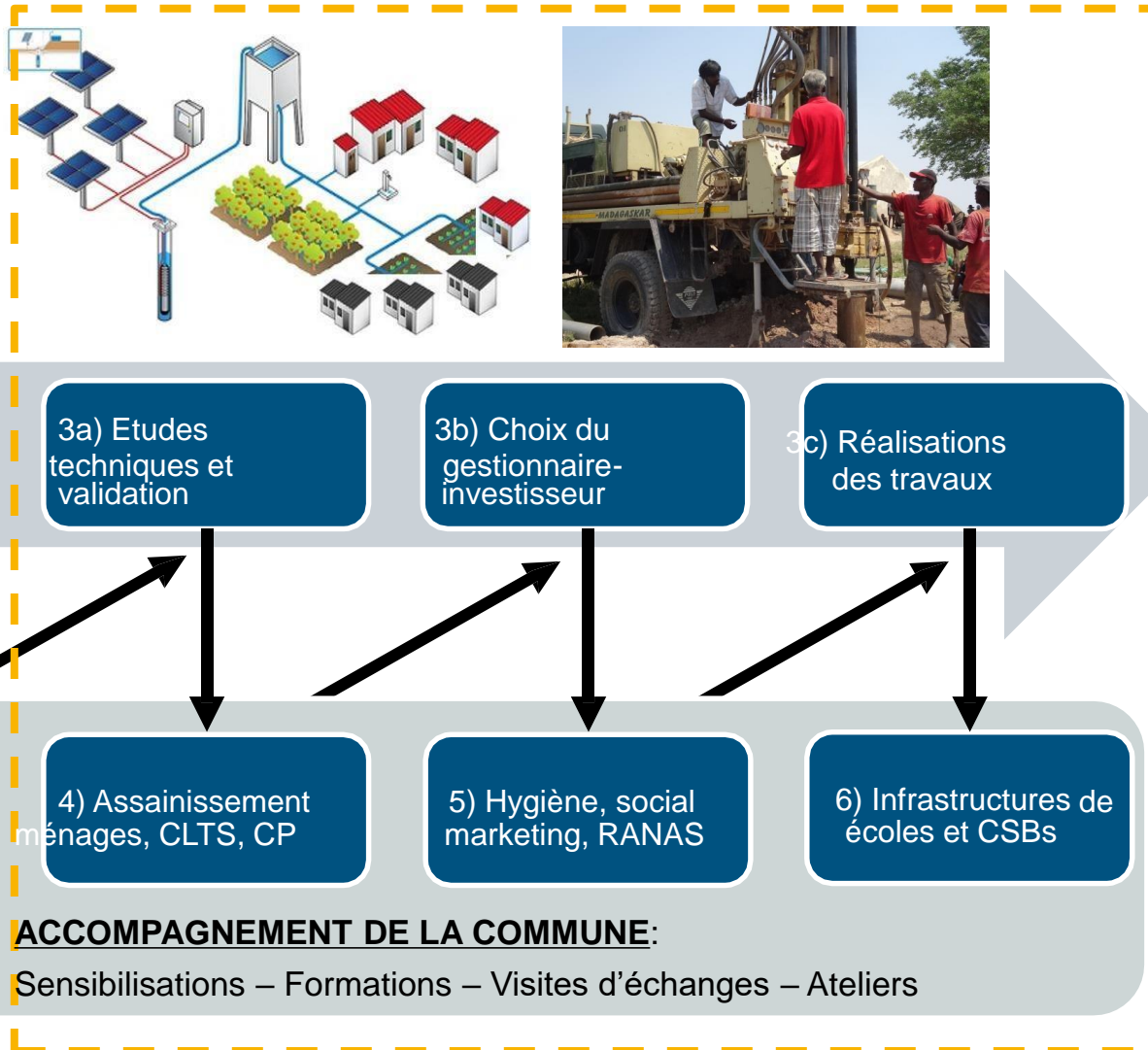


Augmentation de l'accès durable à l'eau potable

Amélioration de l'assainissement et de l'hygiène

Gestion intégrée des ressources en eau

Approche modulaire



1) Choix des zones d'intervention

3a) Etudes techniques et validation

3b) Choix du gestionnaire-investisseur

3c) Réalisations des travaux

Exploitation et gestion du système d'eau

2) Mise en place service technique EAH/ Planification

4) Assainissement ménages, CLTS, CP

5) Hygiène, social marketing, RANAS

6) Infrastructures de écoles et CSBs

7) Documentation et dialogue politique

8) Renforcement de capacités secteur privé

Caractéristiques de la zone d'intervention



Altitude: entre 50 m à 150 m

Précipitation: 695.1 mm annuelle

Types sol: latérite rouge

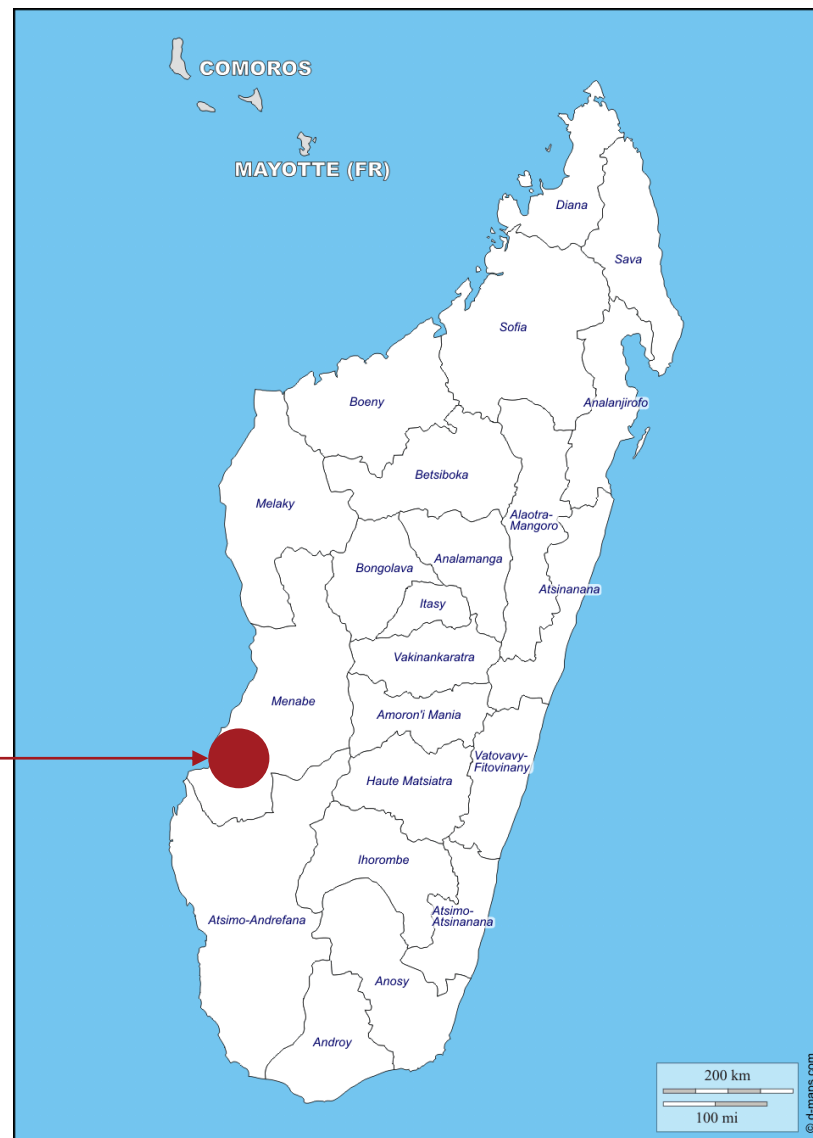
Formation géologique: SAKAMENA et ISALO

Principales sources de revenue:
agriculture (riz, haricot, maïs...) pêche,
élevage bovin

Taux accès à l'eau potable: - 25%

Taux DAL: - 15%

Intervenants dans le secteur: HSIM,
TARATRA, MAHEFA, CAES/PATMAD



Choix technologique



Disponibilité des ressources en eau



Viabilité et durabilité



Pérennité



Normes en vigueur



Coûts d'investissement/Rentabilité



Mise en place et exploitation de la technologie



KAOMININA
Dir EEH

- Co financement des constructions (5%) : budget EAH, STEAH)
- Donation de terrain
- Recrutement du délégataire
- Contrôle et surveillance des chantiers
- Réceptions des infras
- Suivi contrôle du contrat de gestion



MPANDRAHARAH

- Capital d'investissement (10%<)
- Identification caractéristiques et types pompes et système solaire
- Maintenance des infra (reparation, entretien, sécurité)
- Installation



HELNETAS

- Etudes Technique
- Subvention des constructions
- Recrutement gestionnaire investisseur
- Validation bon de commande (pompe et système solaire)
- Supervision des chantiers
- Réceptions des infra

Constats / Recommandations

Nessite un investissement :
50\$ – 75\$/ pers

Systeme fragile (insécurité)

Pièces de rechange peu
disponible localement

Addapté pour nos zones

Constats / Recommandations

Gestion privée

Seuil de rentabilité: 1 500 pers

Fourniture matériels de rechanges
sur place

Exigences technique pour les
gestionnaires (expériences,
personnels...



HELVETAS
Swiss Intercooperation

MADAGASCAR

MERCI !

