



Atelier professionnel et public
18 - 19 novembre 2019
Institut Français de Madagascar

GRET
Professionnels du
développement
solidaire

Ran'Eau
MALAGASY

DÉCHETS :
QUELLES **SOLUTIONS**
POUR NOS **VILLES**
MALGACHES ?

TABLE RONDE N°1

ACTEURS PRIVÉS ET RSE

LUNDI 18 NOV. 2019 - 10H

Un évènement
organisé par



Partenaires publics



Partenaires privés



Table ronde n°1 « Acteurs privés et RSE »
Note de cadrage
Lundi 18 nov. 2019 – 10h – salle de conférence

Durée : 1h

Animation par Laurent GEORGEAULT – CCI Mayotte

Objectif :

Identifier la place des entreprises dans la gestion des déchets

Présentation du thème :

Quelle implication pour les entreprises dans la gestion des déchets ? Quel rôle jouer à l'échelle de sa commune, de sa région ? Comment réduire l'impact de ses produits, de la conception à la fin de vie ? Faut-il compenser ?

Déroulé :

- **10 min** : Tour de table
- **5 min** : Les 3 cercles de l'implication - **Par Laurent GEORGEAULT**
 - Assurer une gestion durable de ses déchets
 - Assurer la gestion de la fin de vie des produits
 - Démarche RSE
- **5 min** : « Le cycle de vie du produit », **par Sariaka Manoarivelo, Responsable RSE et Développement Durable chez AKANJO.**
- **5 min** : Echanges avec le public
- **5 min** : « Les déchets de l'hôtellerie » par **François Xavier MEYER – Propriétaire Hôtel Princesse Bora**
- **5 min** : Echanges avec le public
- **5 min** : **Projet pilote « Création d'emplois pour les femmes en situation de précarité à travers la collecte de déchets ménagers », par Fenasoa RABEMANANTSOA, ADDEV**
- **5 min** : Le mécanisme de la REP - **Par Laurent GEORGEAULT**
- **5 min** : Quelles obligations réglementaires ? **Par Herizo RASOLOMANANA, cabinet CEEXI - Cabinet d'Etudes Environnementales et d'Expertises Industrielles**
- **5 min** : Le travail d'un cabinet d'études environnementales - **Par Kevin YUKIO, cabinet GLW**
- **5 min** : Une autre manière de voir - **Par Laurent GEORGEAULT**
 - En amont : achat responsable (catalogue de fournisseurs dans démarche RSE)
 - Pendant : les déchets dans l'entreprise :
 - Réduction des déchets dans l'entreprise
 - Traçabilité
 - En aval : fin de vie des produits
- **10 min** : Echanges avec le public

Résultats attendus :

- Les acteurs du secteurs déchets et énergies
- Les enjeux du secteur sont identifiés
- Un compte-rendu de la séance est produit.



Gestion de *déchets*

Chez AKANJO



Sariaka Manoarivelo **FALIANJA**
Responsable RSE et Développement Durable
Société AKANJO
rse@akanjo.mg



Déchets – quelles solutions pour nos villes malgaches ?

Atelier professionnel et public
18-19 novembre 2019 – Institut Français de Madagascar



Société AKANJO ...

- Créé en 1998
- Confection de prêt à porter de luxe (Kenzo, Louis Vuitton, Céline, Balenciaga, ...)
- Localisé à Ambatomaro
- 1400 Collaborateurs
- 1^{ère} et unique entreprise Evalué ISO 26 000 : niveau Confirmé à Madagascar
- Meilleure entreprise Franche en 2018 durant le concours de la SAIT (Syndicat autonome des inspecteurs du travail)
- Pionnier de la RSE à Madagascar



RSE

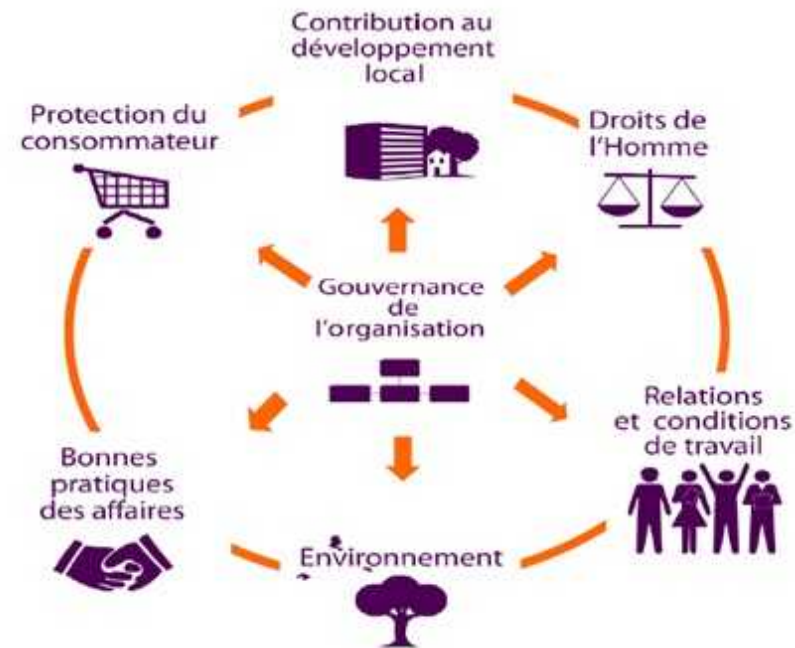
- # Philanthropie;
- # Greenwashing
- Tenir comptes des externalités et engager des actions préventives et correctives

7 principes de comportement

1. Redevabilité
2. Transparence
3. Comportement éthique
4. Reconnaissance des intérêts des parties prenantes
5. Respect du principe de légalité
6. Prise en compte des normes internationales de comportement
7. Respect des Droits de l'Homme



7 questions centrales interdépendantes

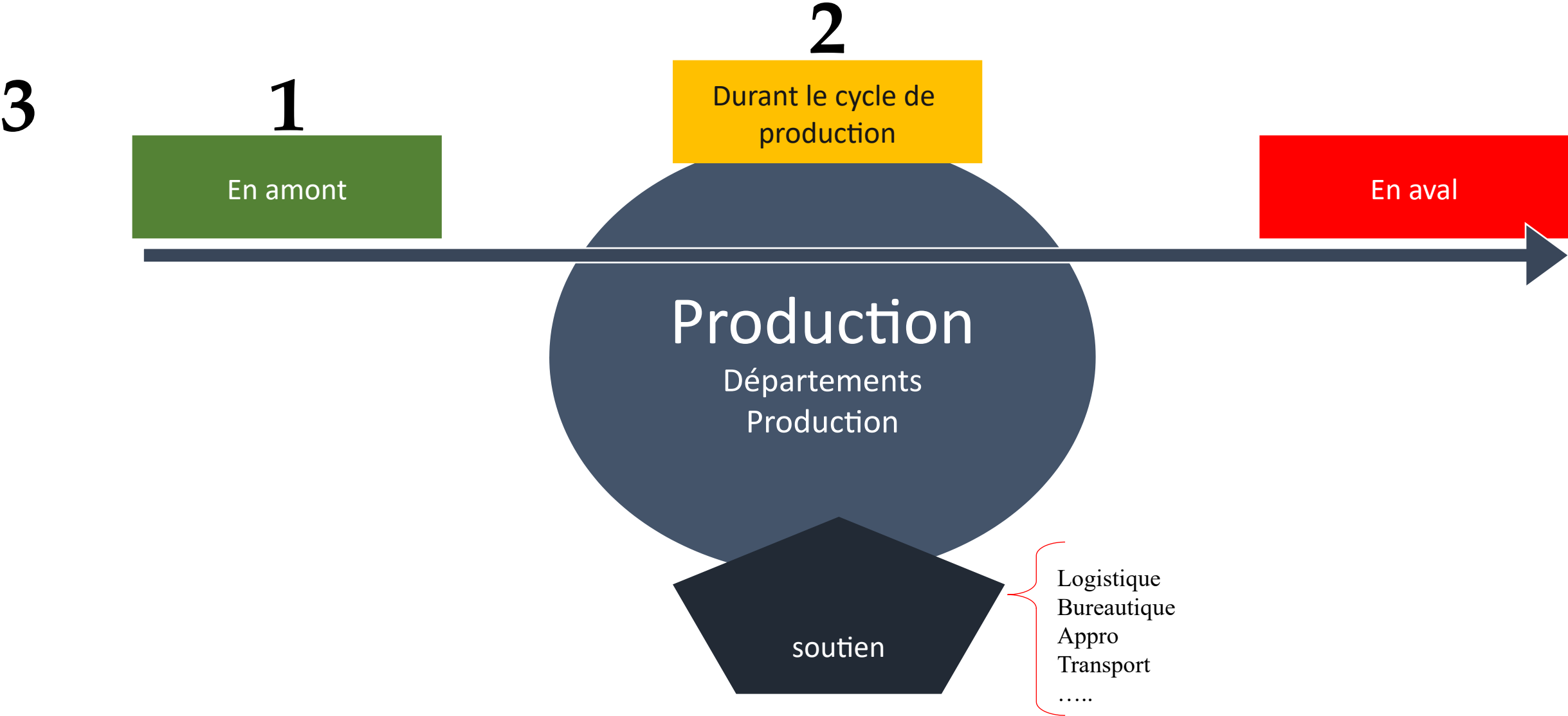


Avantages d'une démarche RSE



- Anticiper les contraintes et la prévision des risques
- Réduction des coûts liés à l'activité de l'entreprise
- Avoir une image RSE par rapport aux concurrents
- Prendre des parts de marché
- Accès facilité à l'innovation par l'augmentation de la qualité, du service et de la valeur ajoutée
- Différenciation sur le marché
- Fidélisation des publics
- Performance économique et financière
- Performance environnementale
- Fidélisation des collaborateurs

Stratégie de gestion de déchet



1

En amont

Maitriser la consommation et Faire un meilleur choix de produit

- Dès la source
- Meilleure choix de consommation (Achats responsables)
- Mise en place de surveillance de la consommation
 - Prouver le besoin
 - Réglementer les demandes de consommables

Limites

- Difficile de contrôler tout le monde
- Certains produits sont irremplaçables

« Le meilleur déchet est celui qu'on ne produit pas »

2

Durant le cycle de production

Optimisation de l'utilisation

- Innover en investissent dans de meilleures technologies
 - Lectra : meilleure utilisation du tissu
- Exemples :
 - N'imprimer que si nécessaire, utilisation du recto verso
 - Investissement

Limites

- Les produits à jeter ou à usage unique !

« Le meilleur déchet est celui qu'on ne produit pas »

3

En aval

Donner- Réutiliser-Recycler

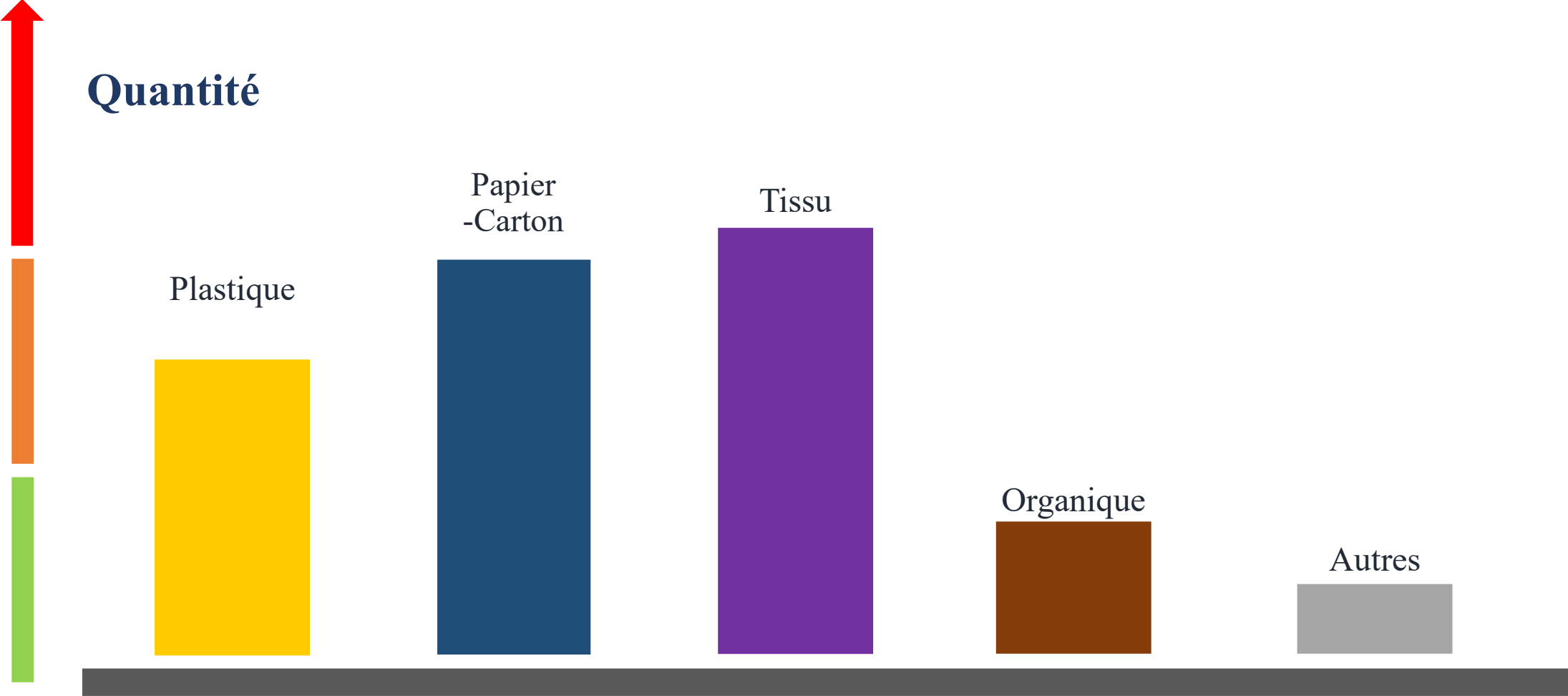
- Recycler en interne
 - Détourner de son usage primaire (cône : jouer pour l'Eco-atelier des enfants)
 - Donner aux collaborateurs
- Recycler en externe : Prestataires :
 - Payant :
 - Adonis
 - Sotherly (benne et transport)
 - Vohitra environnement,
 - Gratuit :
 - Association
 - Artistes
 - Entreprise sociale

Limites

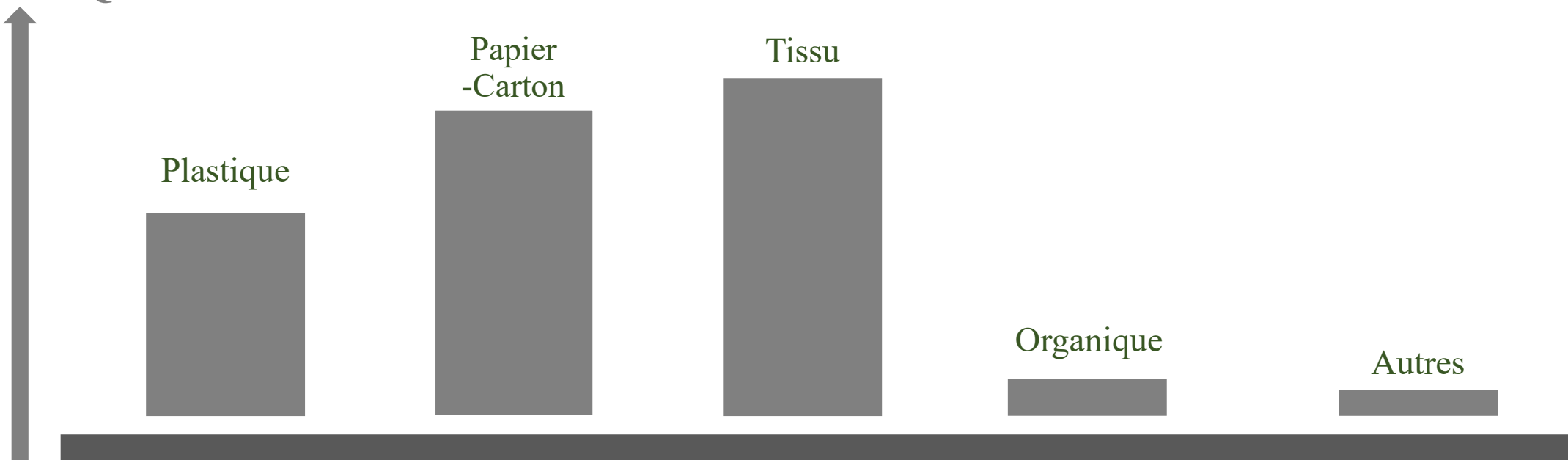
- Les produits à jeter ou à usage unique !

« *Le meilleur déchet est celui qu'on ne produit pas* »

Cartographie de déchet



Quantite



- Recyclé en autobloquant
- Projet Artistique
- Transformé en jouet (26 juin)
-



- Vendu au profit de FANAVOTANA
- Réutiliser par le voisinage
- Réutiliser comme source d'énergie



- Rembourrage de poufs
- Donnée aux collaborateurs
- Vendus



- Compostage



- Adonis : **huile usée**
- Stocké : **Ampoule, pile et autres DEEE**



Problèmes

- Sensibilisation insuffisante
- Manque de volonté
- Manque d'espace
- Tri nécessite de la main d'œuvre
- Manque de prestataire capable d'absorber la quantité de déchet produite





Merci !

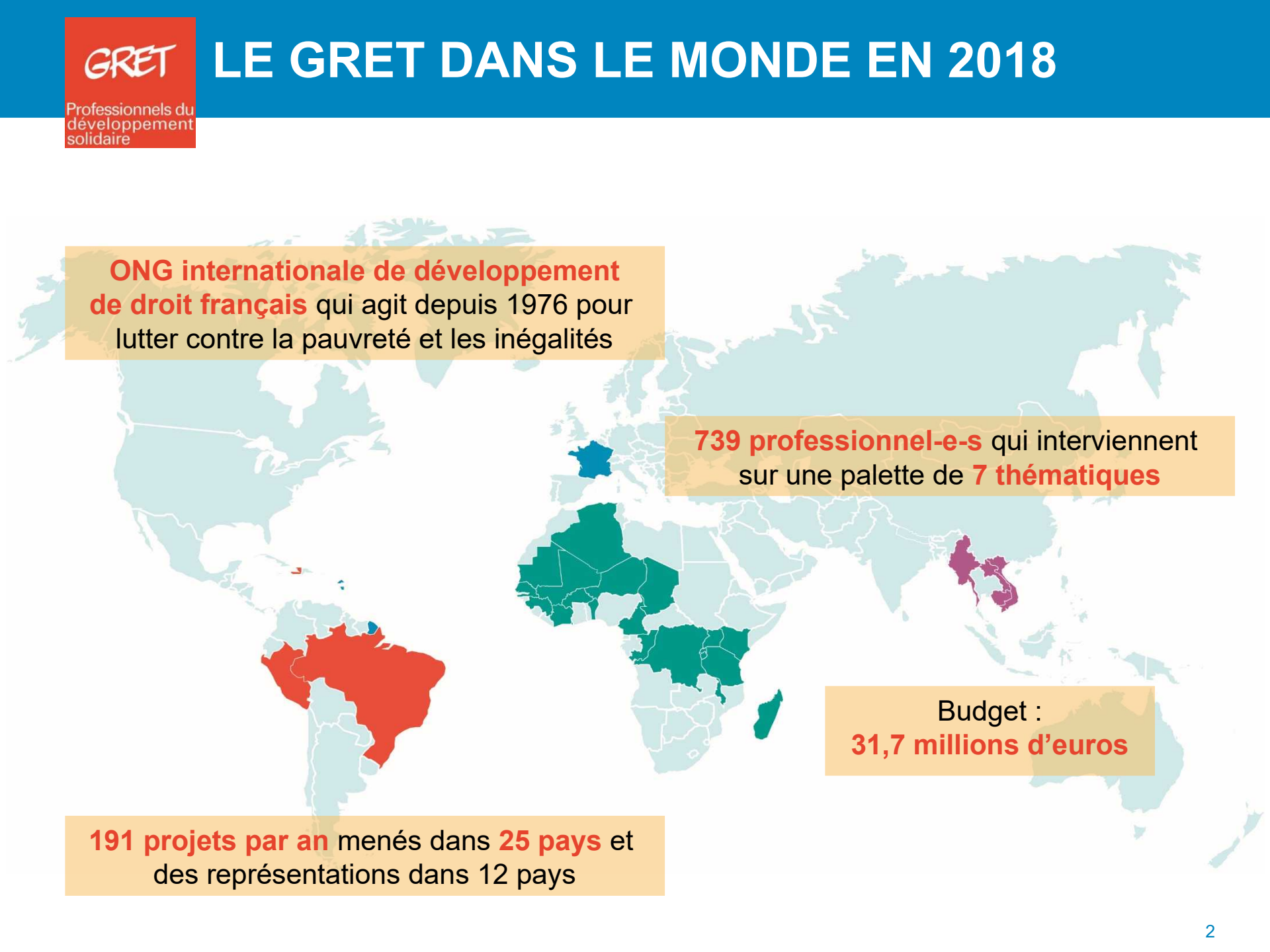


GRET
Professionnels du
développement
solidaire

© En Haut !

Gestion des déchets : quels enjeux pour les territoires ? Quelle place pour les entreprises ?

Claire, Hélène, Pierre – 16/10/2019



ONG internationale de développement de droit français qui agit depuis 1976 pour lutter contre la pauvreté et les inégalités

739 professionnel-e-s qui interviennent sur une palette de **7 thématiques**

Budget :
31,7 millions d'euros

191 projets par an menés dans **25 pays** et des représentations dans 12 pays

LE GRET A MADAGASCAR

- Présent depuis **1999**
- Avec une équipe de **115 professionnel-le-s**
- Le Gret mène **13 projets, 6 expertises**
- **5 thématiques** d'intervention :



FOCUS

A Madagascar, le Gret met en œuvre essentiellement des projets en lien avec les services marchands, qui ouvrent des opportunités de collaboration avec les opérateurs privés. Ce modèle permet de garantir la durabilité des services



- Appui au développement d'entreprises locales à mandat social
- Contractualisation avec les privés sur la gestion des services de l'électricité, de l'eau potable, de la distribution des aliments fortifiés, etc.



- Quels enjeux pour les territoires ?
- Quelle place pour les entreprises ?
- Présentation de la Responsabilité Elargie du Producteur en Europe

- 7 thématiques d'intervention
- Appui au développement d'entreprises locales à mandat social

The logo for GRET, featuring the word "GRET" in a white, stylized, sans-serif font on a red square background.

Professionnels du
développement
solidaire



Quels enjeux pour les territoires ?



Quantité croissante de déchets produits

- Forte augmentation des populations urbaines
- Evolution des modes de consommations

Impacts multiples d'une mauvaise gestion:

- Pollution des eaux et des sols
- Climat
- Santé
- Attractivité des villes
- Le coût de la non gestion serait 5 à 10 fois + important que le coût de gestion des déchets (UNEP)



Quels enjeux pour les territoires ?



Budget limité des communes

Moins de 50% des déchets produits
sont collectés

Quels enjeux pour les territoires ?



Valorisation informelle non négligeable
pas contrôlée - risques importants sur les
travailleurs

Quels enjeux pour les territoires ?



Faible valorisation des déchets

Quelques initiatives privées

Modèles économiques encore instables ou
développement d'activité sur des flux de déchets
spécifiques et à forte valeur ajoutée

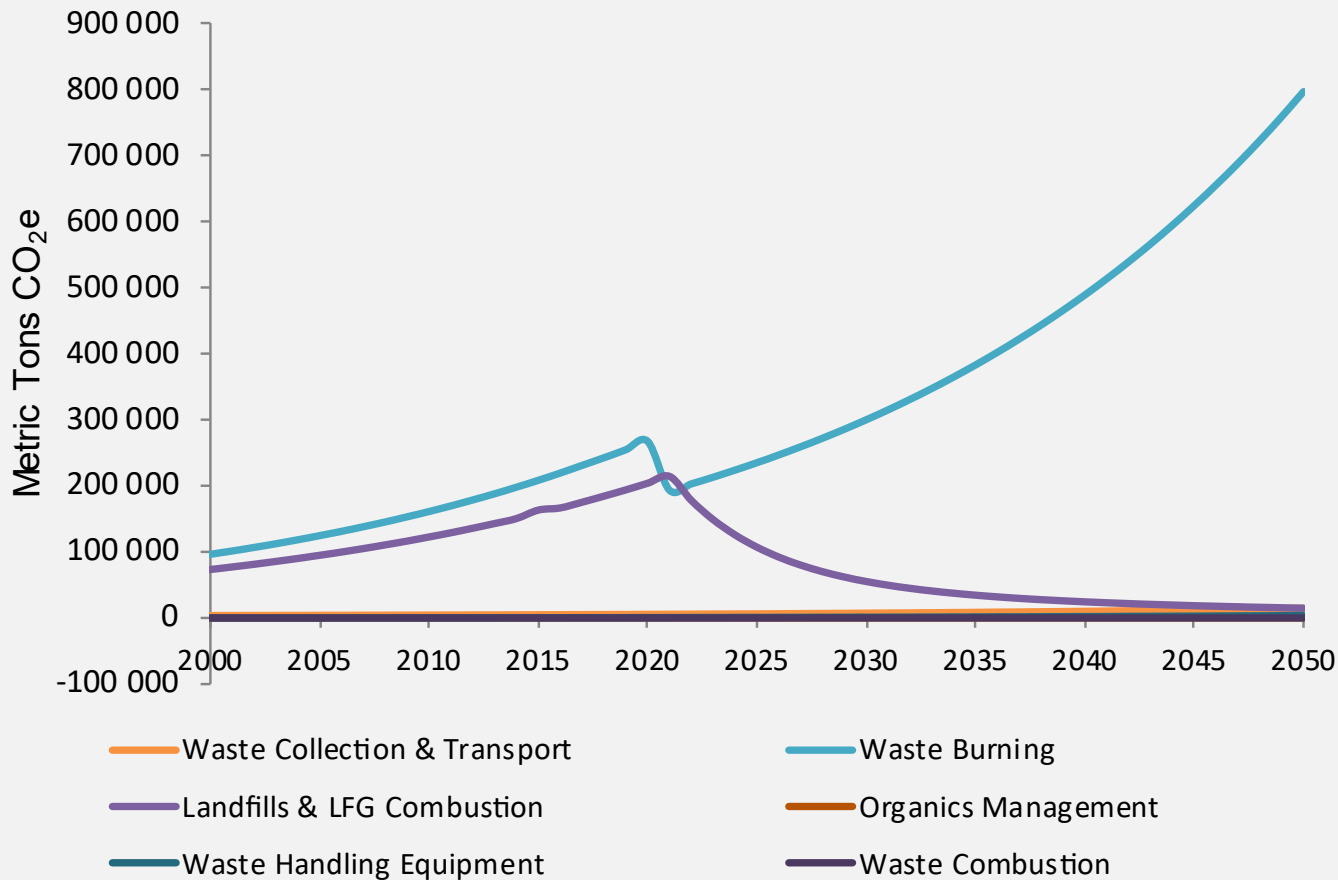
Quels enjeux pour les territoires ?



Vitesse d'urbanisation particulièrement rapide

Manque de dispositifs et d'espaces pour
stocker les déchets

Figure 8. Baseline All Climate Forcing Emissions by Source (CH₄, BC, Org. Carbon, NO_x, CO₂)



Quels enjeux pour les territoires ?

- Porteurs d'initiatives

- Madacompost
- Le Relais
- EcoMalagasy Plast
- Mihari-Soa
- Loowatt
- Arafa
- Tafita
- Green Tsika
- RF2 de quartier
- Imadio

LE RELAIS



mada compost

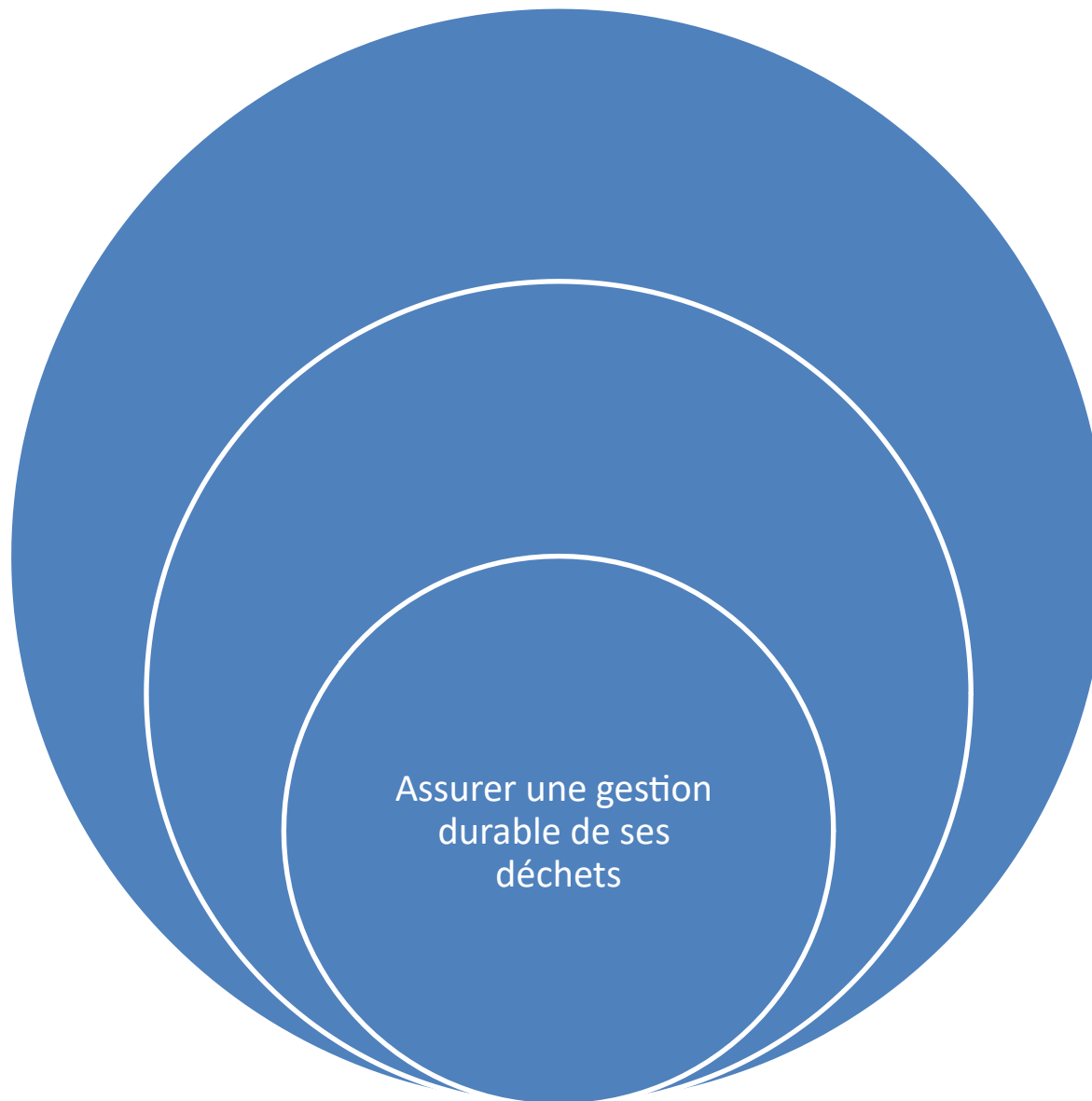


- Acteurs de la gestion des déchets des professionnels :

- Adonis Environnement,
- Sotherly, Vohitra Environnement

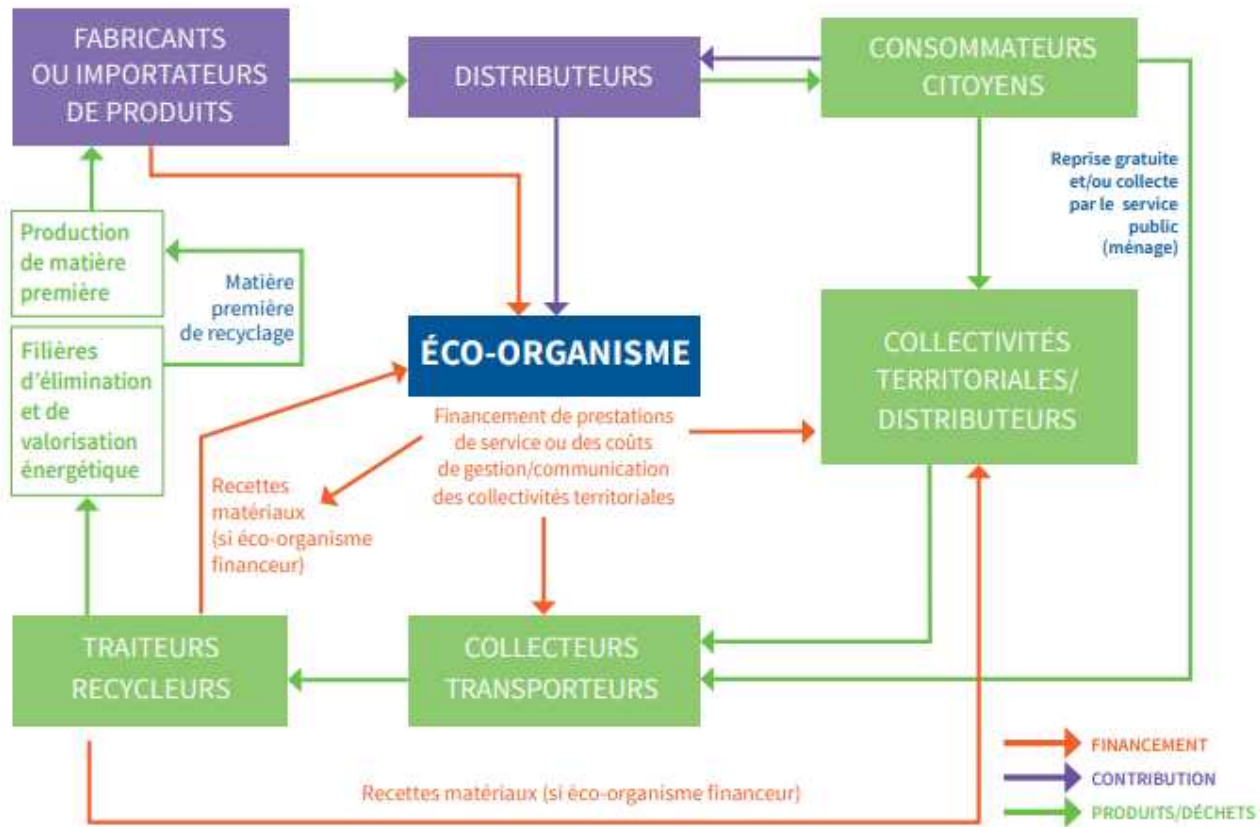


Quelle place pour les entreprises ?



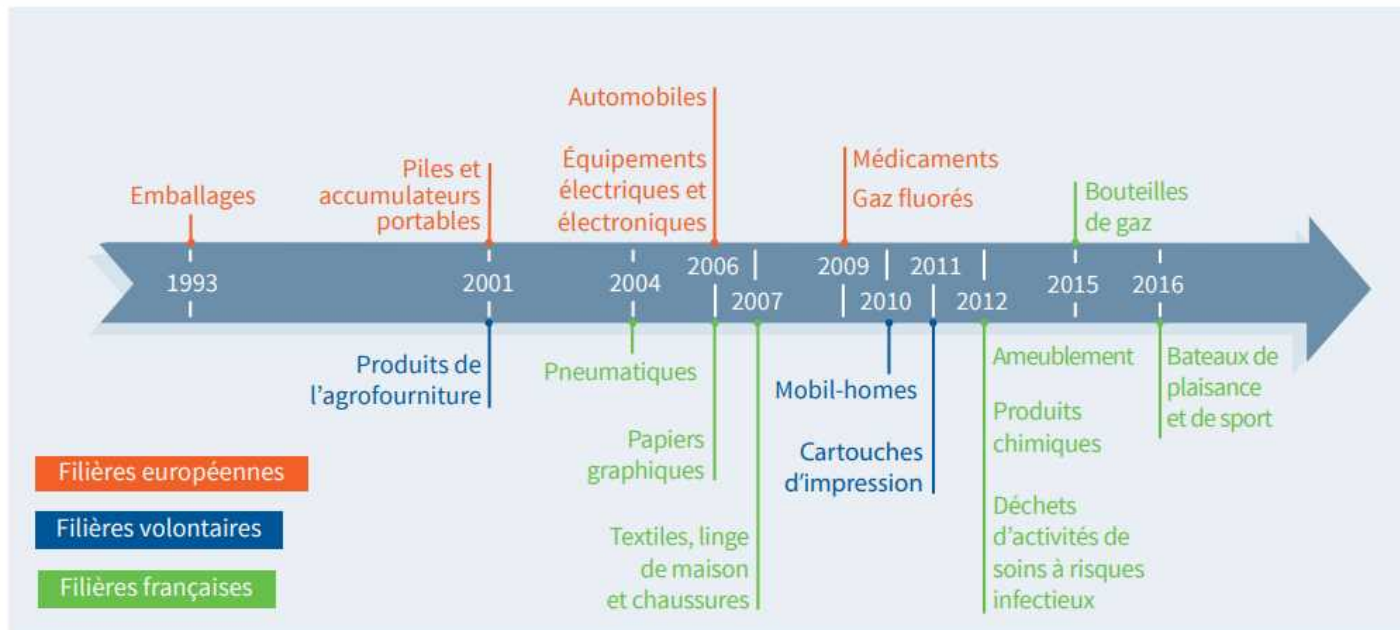
Présentation de la Responsabilité Elargie du Producteur en Europe

Fonctionnement simplifié de la REP



Présentation de la Responsabilité Elargie du Producteur en Europe

Chronologie des mises en œuvre opérationnelles des filières REP



* Date du premier agrément ou date de fonctionnement opérationnel de l'organisation ou date de prise en charge des produits usagés

Présentation de la Responsabilité Elargie du Producteur en Europe

3 objectifs principaux de la REP

1. économiser les ressources en développant le recyclage ;
2. décharger les collectivités territoriales des coûts de gestion des déchets (contribuable → consommateur)
3. internaliser dans le prix de vente du produit neuf les coûts de gestion de ce produit une fois usagé

Quelques exemples

30€	Congélateur
15€	TV
5€	Matelas
0,5€	Laptop
0,20€	Chaise
0,02€	Ampoule
0,01€	Chargeur de tél.

Affichage autorisé (= argument marketing)



Ex de calcul pour une bouteille plastique de 1,5 litres

Eco part = $[0,020\text{kg (poids)} \times 0,30\text{€ (prix par kg de plastique)} + 0,05\text{€ (prix par unité)} \times 2 \text{ (nb d'unités)}] \times \%$ de bonus (si consigne de tri affiché, campagne radio...) ou % de malus (si matériaux compliqués)

Quelle éco-part en moyenne ?

En moyenne, l'éco-participation est d'environ 0,52 euro/kg.
74 % traitement, 14 % transport, 12 % :frais admin et info



GRET

Professionnels du
développement
solidaire

© En Haut !

Remerciements

Contact : bromblet@gret.org