

١- لماذا عدادات المياه؟

الماء حق لكل مواطن، لذا تقتصر البديلا
تستوفيهها مؤسسة مياه لبنان الشمالي،
استخراج المياه من مصادرها، معالجتها
للزبائن بواسطة شبكات الجرّ والتوزيع
نحن مؤسسة لا تبغي الربح.

تسعى مؤسسة مياه لبنان
لتوفير خدمات عادلة وم
تستجيب لمتطلبات المشتر

تسمح عدادات المياه باحتساب قيمة الفاتورة
بالإستناد الى حجم المياه المستهلكة، وهي تتيح
للمشترك إمكانية التحكم بالقيمة المذكورة بما
يتناسب مع حاجاته الفعلية، دون هدر، ومع
إمكانياته المادية.

فالعداد أداة مفيدة تؤمن العدالة في التوزيع
وتستخدم لوقف الإسراف في استهلاك المياه بما
يعود بالنفع على المستهلك، ويؤدي الى حماية الموارد
المائية من الإستنزاف.



٢- كيف يتم اعتماد البدل بالعداد؟

بدأت مؤسسة مياه لبنان الشمالي خطواتها العملية
لتطبيق مبدأ الإستهلاك بالعداد في المناطق التابعة لها
وبصورة تدريجية، وذلك باتباع التدابير التالية:

- تركيب عدادات مياه لجميع المشتركين.
- استعمال الأجهزة الآلية المحمولة
في قراءة التأشير.
- اعتمادعرفة مبنية على كمية المياه
المستهلكة، تحاكي أوضاع المواطنين
الاجتماعية والاقتصادية.



في خدمتكم

لا تتردد بإبلاغ مركز خدمة الزبائن في مؤسسة مياه لبنان الشمالي عن أي عطل أو شكاوى وذلك على الأرقام أدناه:

طرابلس: ٤٣٠٠٧٥ (٠٦) (مقسم ٣٨٩)	القيبات: ٣٥٠٣٤١ (٠٦)	البترون: ٦٤٣٠٢٤ (٠٦)
٦٢٨٠٧٥ (٠٦)	حلبا: ٦٩٠٠٩٥ (٠٦)	الكورة: ٦٥١٠١٢ (٠٦)
٤١١٠٠٢ (٠٦) (٢٤/٧)	المنية: ٤٦٠٧٢٦ (٠٦)	زغرتا: ٦٦٠٣٤٧ (٠٦)
٦٢٨٥٦٦ (٠٦)	الضنية: ٤٩١١٤٦ (٠٦)	بشري: ٦٧٢٢٦٠ (٠٦)

٣- تعرّف على عدادك



الباركود: يحدّد إسم المشترك والمعلومات الخاصة بإشتراكك.

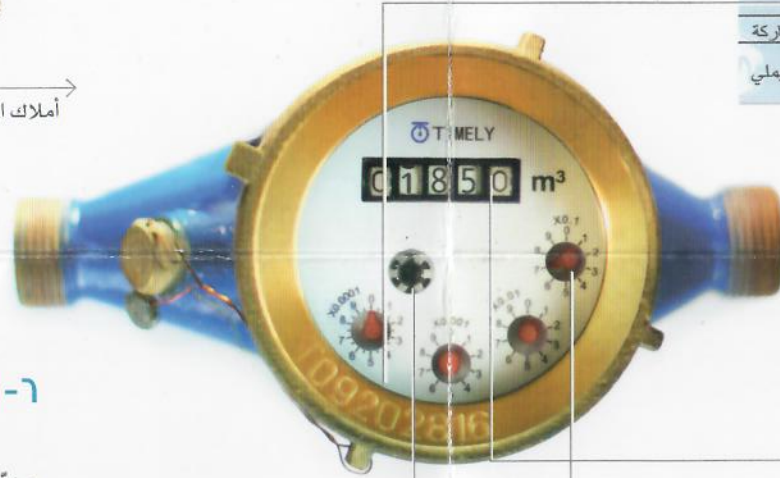
رقم الإشتراك: رقم الاشتراك الموجود على العداد مرتبط بإسم المشترك الذي سيتم إصدار فاتورة له مقابل خدمة المياه والكمية المستهلكة.

رقم الإشتراك	١٢١٣٥
رقم المشترك	٥٦١٤٩٧
الحجم (م³)	١.٠٠
الحجم الملح	٠.٠٠
معطيات العداد	
الرقم	٣٠٩٢٠٢٨١٦
الماركة	تايملي

رقم الإشتراك على
الفاتورة والعداد



رقم العداد على
الفاتورة والعداد



٥- من المسؤول عن عدادات المياه وصناديق الحماية؟

تُركّب العدادات ولواحقها من سكورة وغيرها ضمن صناديق ويتحمّل المشترك مسؤولية أي ضرر تتعرّض له. أمّا صيانتها فتقع على عاتق المؤسسة.

إنّ المؤسسة ليست
التمديدات الداخلية
بالمشترك بدءاً من
العداد. لذلك يُنصّب
بمراقبتها وصيانتها
بصورة مستمرة.



٦- إكتشف تسريبات تمديداتك الداخ

- إنّ دوران العجلة السوداء الصغيرة يشير الى وجود استهلاك.
- يجب أن تجد العجلة السوداء متوقفة عندما لا يكون هناك استهلاك.
- إنّ استمرار هذه العجلة بالدوران، بعد التأكد من عدم استهلاك المياه في المنزل، يعني وجود تسرب في التمديدات الداخلية، فيتوجب البحث عن موقعها وإصلاحها.



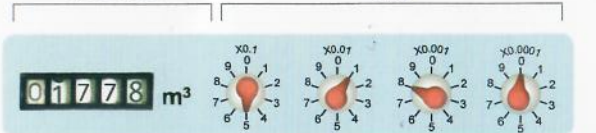
٤- كيف أقرأ التأشير وأحسب كمية المياه؟

الرقم الذي تبيّنه الدواليب عبر النافذة يمثل عدد الأمتار المكعبة المستهلكة الأرقام التي تشير إليها العقارب الحمراء تسمح بتحديد عدد اللترات المستهلكة الإضافية.

مثال:

متر مكعب

ليتر



في 20 تموز 2012



حجم الإستهلاك هو
الفرق بين القراءتين:

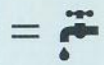
$$1850.711 - 1778.518 = 72.193$$

72 متر مكعب و193 لتر

1778.5180
متر مكعب

1850.7110
متر مكعب

ملاحظة هامة: تسرب قطرة مياه كل ثانية يوازي 10,000 لتر من المياه سنوياً



1000 - 1 - 1000