



## ٥- مَن المسؤول عن عدادات المياه وصناديق الحماية؟

عدادات المياه وصناديق الحماية هي ملك مؤسسة مياه البقاع، وهي الوحيدة المسؤولة عن صيانة وتعبيير العدادات. ولا يحق لأحد المسئولين تحت طائلة الملاحقة القانونية.

أما المنشآت الواقعة بعد مخرج عداد المياه فهي ضمن أملاك المشتركين في نطاق مسؤوليته.



## ٣- كيف تعرف عدادك؟

**صندوق الحماية:** على المشترك فتح غطاء الصندوق لقراءة العداد الخاص به. الرجاء إغلاق الغطاء بحذر وإحكام لتفادي إلحاق الضرر للغطاء وفيضان الصندوق عندما تمطر.

**الباركود:** الباركود الموجود على غطاء العداد هو خاص بكل مشترك ويحدد اسم الاشتراك والمعلومات الخاصة به.

**الرمز:** الرمز الموجود على غطاء العداد مرتبط باسم المشترك الذي سيتم إصدار فاتورة له مقابل خدمة المياه.

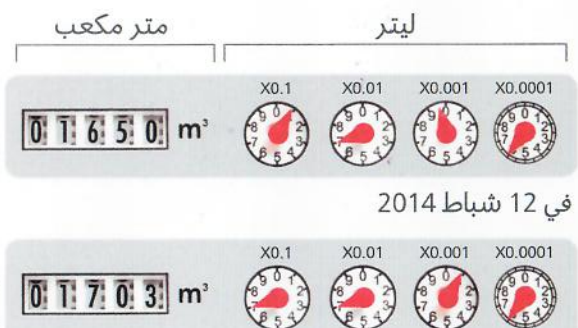


الرمز على الفاتورة والعداد



## ٤- كيف تُقرأ وتُحسب كمية المياه المستهلكة؟

الرقم الذي تبيّن الدوايب عبر النافذة يمثل عدد الأمتار المكعبة المستهلكة. أما الأرقام التي تشير إليها العقارب الحمراء فتسمح بتحديد عدد الليترات المستهلكة الإضافية. على هذا الأساس يتم احتساب كمية المياه المستهلكة من شهر إلى آخر:



حجم الإستهلاك هو الفرق بين القراءتين:

$$1703,7716 - 1650,1796 = 53,592$$

53 متر مكعب و592 ليتر

1703,7716  
متر مكعب

## ٦- كيف يُكتشف حصول تسريبات المياه؟

- إذا كانت هذه العجلة الصغيرة تدور في العداد، فهذا يعني أن استهلاكاً للمياه داخل المنزل.
- عندما لا يوجد استهلاك للمياه في المنزل افتح صندوق حماية العداد وتأكد أن العجلة الصغيرة لا تدور. الرجاء إغلاق الغطاء بحذر.
- إن دوران العجلة الصغيرة عند توقّف استعمال المياه داخل المنزل وجود تسرب مياه، من الضروري استدعاء مختص للكشف على الداخليّة لايقاف هذه التسريبات والحدّ من استهلاك المياه غير المرغوب.

ملاحظة هامة: تسرب قطرة مياه كل ثانية يوازي 10,000 ليتر من المياه سنوياً