



Enda océan indien

# Guide de construction d'une fosse septique ferrociment



Septembre 2009

**PRACTICA**  
FOUNDATION

Figure 1. Plan de la fosse ferrociment

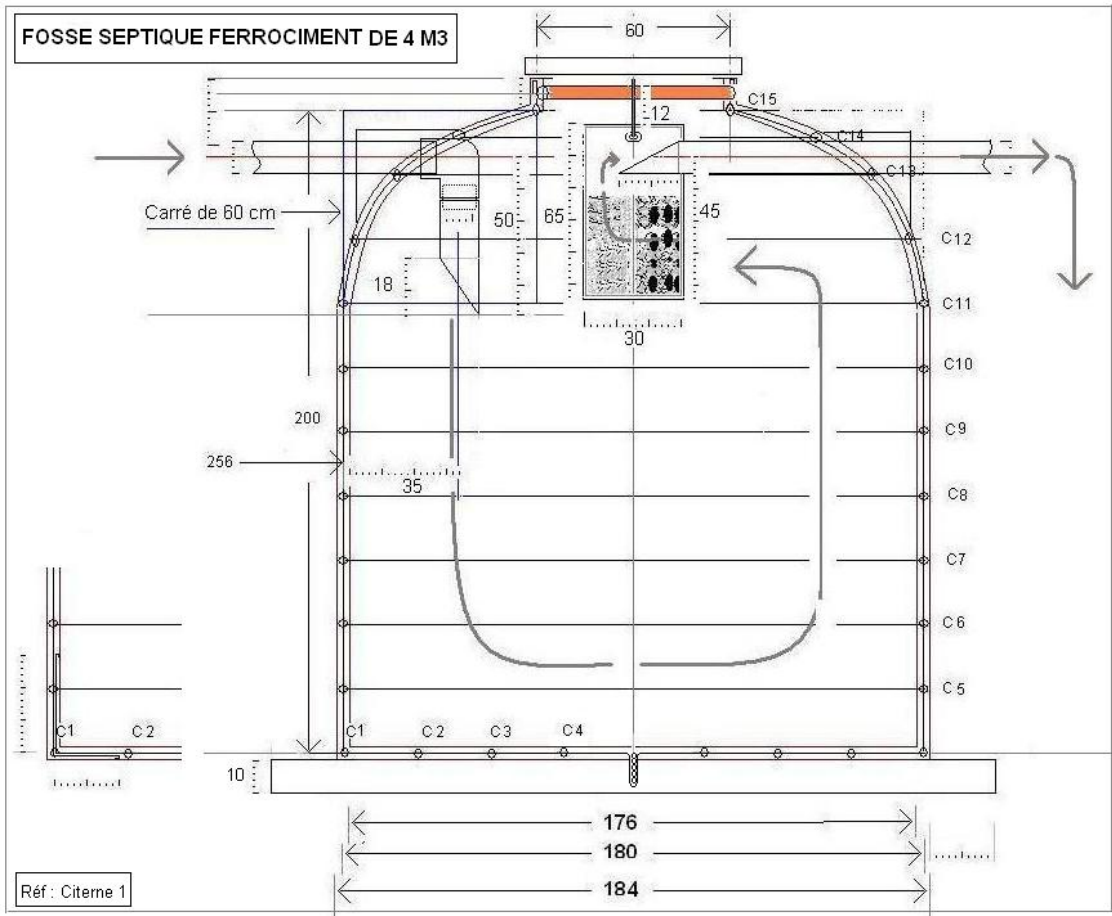


Figure 2. Plan de ferrailage

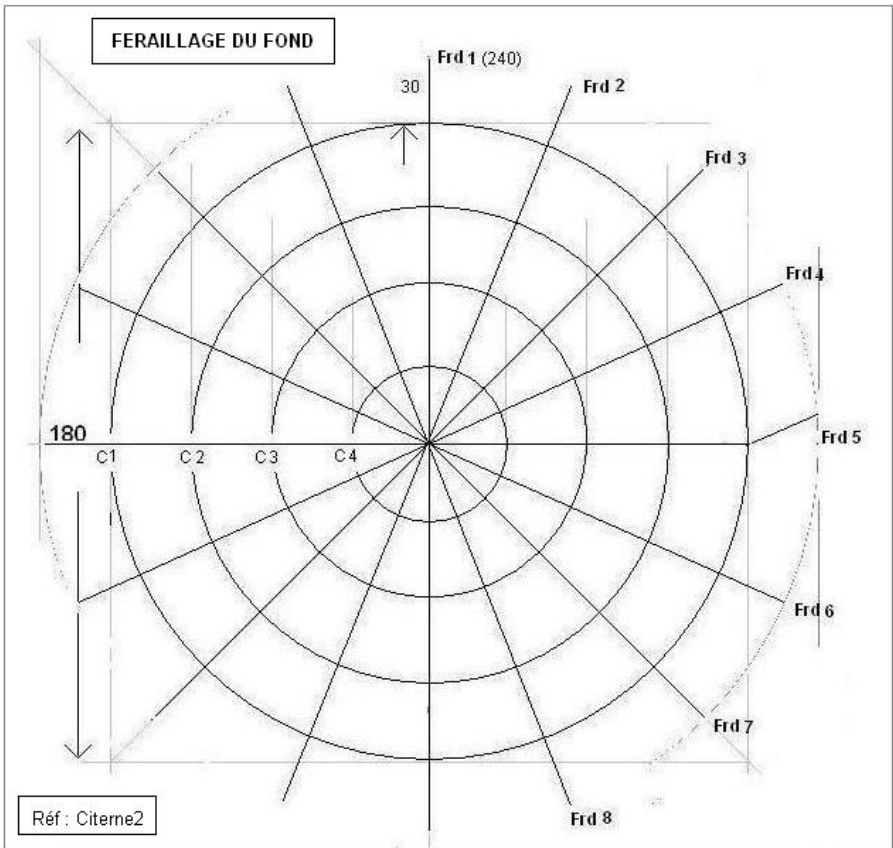
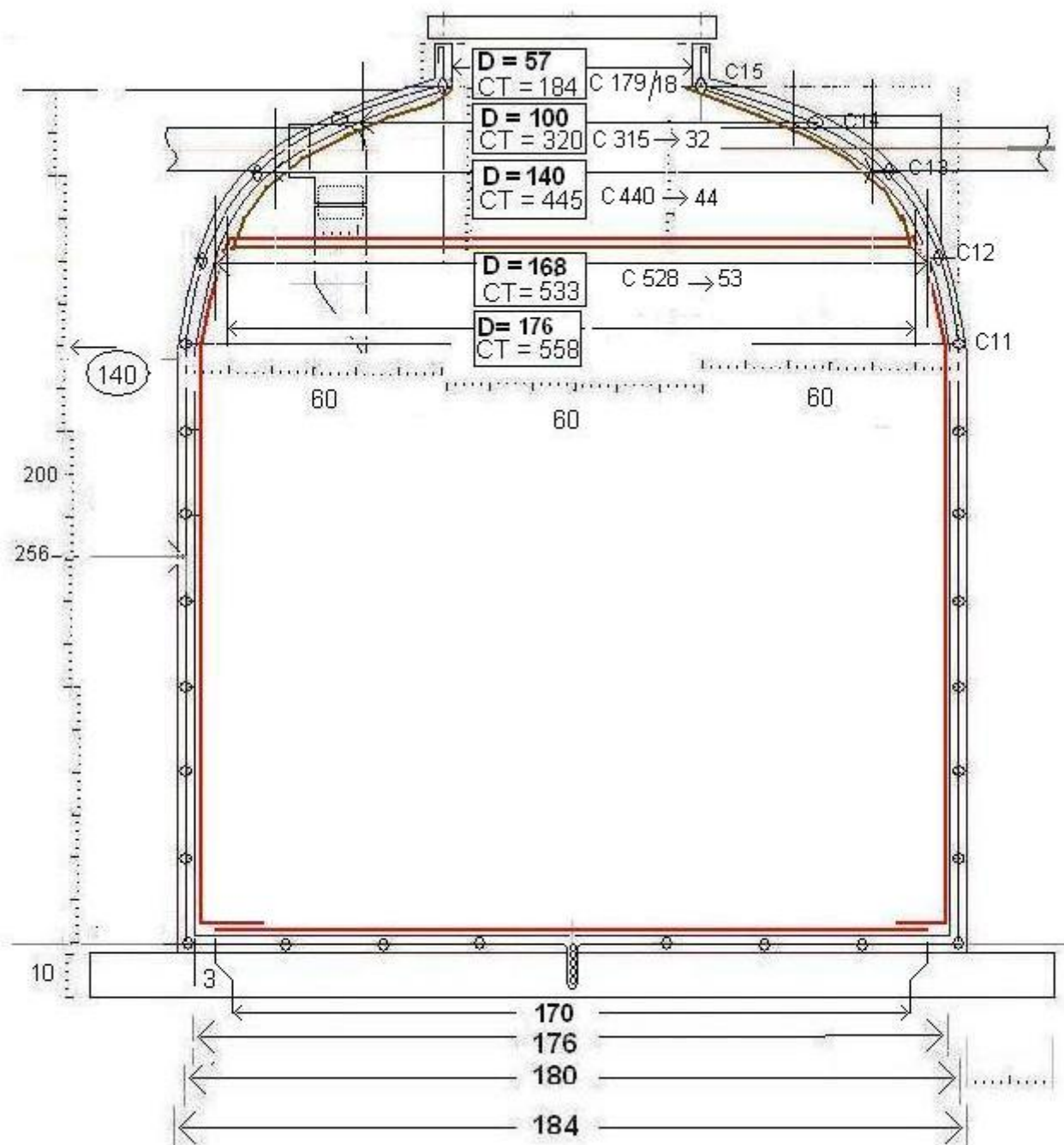
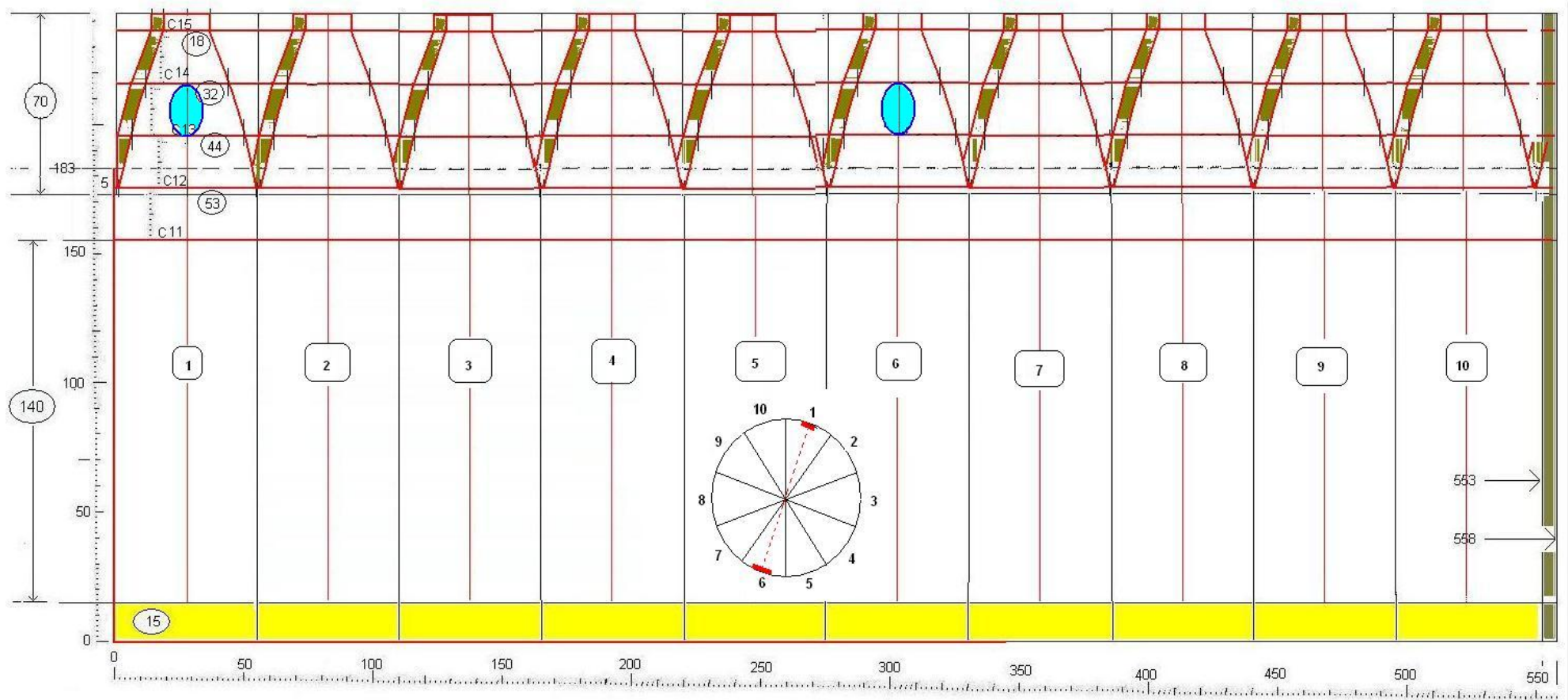


Figure 3. Plan de la fosse et variation du diamètre





**Figure 4. Plan de découpe du liner pour l'élaboration de la vessie**





Fondation de la fosse



Orientation de la structure métallique



Assemblage de la structure métallique



Ancrage de la structure métallique



Courbure des éléments métalliques et assemblage de la structure





Structure métallique assemblée



Assemblage du grillage de poule



Structure métallique finie



Enduit extérieur



Enduit intérieur



Enduit fini



Bac à pouzzolane





Trou d'homme avec support du bac



Entrée de la fosse



Sortie de la fosse



Entrée et sortie de la fosse



Canevas de découpe du liner



Découpe du liner



Thermo soudure du liner PVC

Vessie en liner PVC

**Figure 5. Détail du coût de construction d'une fosse ferrociment**

*Prix exprimés en Ariary*

Désignation	Unité	Quantité	Prix unitaire	Montant
<b>Matériaux</b>				<b>695 345</b>
<b>1. Fondation</b>				<b>128 730</b>
Ciment CPA 45	sac	3	22 800	68 400
Gravillon 15/20	m3	0,516	50 000	25 800
Sable	m3	0,294	20 000	5 880
Fil recuit	kg	0,3	3 500	1 050
Fer rond 8 mm	barre	4	6 900	27 600
<b>2. Ancrage de la fosse</b>				<b>29 590</b>
Ciment CPA 45	sac	0,8	22 800	18 240
Gravillon	m3	0,187	50 000	9 350
Sable	m3	0,1	20 000	2 000
<b>3. Structure métallique</b>				<b>111 525</b>
Fer rond 6 mm	barre	6	6 900	41 400
Fil recuit 1 mm	kg	1,75	3 500	6 125
Grillage à poule 20 mm	ml	25	1 600	40 000
Fil galvanisé 3 mm	ml	80	300	24 000
<b>4. Enduit de la structure</b>				<b>143 800</b>
Ciment CPA 45	sacs	6	22 800	136 800
Sable	m3	0,35	20 000	7 000
<b>5. Revêtement liner</b>				<b>193 200</b>
Liner PVC 0,6 mm	m	12	15 000	180 000
Cheville	u	40	50	2 000
Vis 4*40	u	40	50	2 000
Rondelle	u	40	30	1 200
Plasticolle	litres	0,5	16 000	8 000
<b>6. Additif étanchéité</b>				<b>36 000</b>
Sikalite ou additif étanchéité	kg	6	6 000	36 000
<b>7. Bac pouzzolane</b>				<b>30 000</b>
Fer rond 20 mm	ml	0,6	6 666	4 000
Seau plastique	u	1	18 000	18 000
Pouzzolane	kg	40	200	8 000
<b>8. Plomberie</b>				<b>22 500</b>
Tuyaux PVC 100 mm	ml	3	4 500	13 500
Coude PVC 100 mm	u	1	2 000	2 000
Colle PVC	boite	1	7 000	7 000
<b>Main d'œuvre</b>				<b>160 000</b>
Maçonnerie	homme/jour	24	5000	120000
Capitonneur	homme/jour	8	5000	40000
<b>TOTAL</b>				<b>855 345</b>