

Créateur d'entreprise

# Lancez-vous

Guide pratique 2005



avec la Seine-Saint-Denis



## p 2 Avant tout, je m'informe et je me fais accompagner

Auprès des acteurs couvrant le département  
Auprès des acteurs locaux (ville par ville)  
Qui peut me former ?

## p 12 Je choisis mon adresse

## p 16 Les aides et les financements, ça existe !

Les exonérations, les subventions, les primes  
Les prêts  
Les garanties  
Les apports en fonds propres

## p 22 Maintenant, je peux créer mon entreprise

Les formalités

## p 24 Les adresses utiles de la Seine-Saint-Denis

## p 33 La carte du département

## Edito



Comme 7 000 personnes, chaque année en Seine-Saint-Denis, vous allez peut-être passer à l'acte et concrétiser votre projet de création d'entreprise ?

La Seine-Saint-Denis dispose de nombreux atouts pour vous permettre de réussir :

- des pôles d'activité dynamiques (entre Paris et les aéroports de Roissy et du Bourget, Noisy-le-Grand, la Plaine Saint-Denis, Montreuil, Saint-Ouen...);
- un réseau routier dense, plusieurs lignes de métro, de RER, un tramway ...;
- des filières porteuses comme l'audiovisuel et le multimédia, l'automobile, l'aéronautique, le négoce, le textile et la mode, les métiers d'art, les biotechnologies...;
- des prix de l'immobilier attractifs;
- un réseau d'appui à la création dense et des outils spécifiques au département (fonds de garantie, pépinières d'entreprises, zones franches urbaines...).

**Si vous avez le goût d'entreprendre, êtes indépendant et autonome, avez la volonté de créer votre emploi, ce guide est pour vous !**

Nous avons collecté pour vous toutes les informations dont vous avez besoin pour vous orienter, et bénéficier au mieux des réseaux et des aides qui existent dans votre département.

Mais attention, de nouvelles mesures, de nouveaux décrets apparaissent régulièrement sur le terrain de la création et de la reprise d'entreprise.

Les acteurs de la Seine Saint-Denis sont là ensemble pour vous accompagner tout au long de votre projet.

**N'hésitez pas à les contacter !**

Les partenaires de la création d'entreprise  
en Seine-Saint-Denis

Une version de ce guide est présente sur les sites internet des partenaires ([www.ccip93.com](http://www.ccip93.com), [www.cm-bobigny.fr](http://www.cm-bobigny.fr))

Ce guide a été réalisé par la Chambre de Commerce et d'Industrie de Paris Seine-Saint-Denis et le Conseil Général de Seine-Saint-Denis, avec l'appui de la Chambre de Métiers. Les principaux acteurs départementaux et locaux de la création d'entreprise ont participé activement à la conception de ce guide.

# Avant tout, je m'informe et je me fais accompagner



Une préparation sérieuse de votre projet est un gage de réussite. Vous devez commencer par vous informer, c'est une première démarche indispensable. S'informer, c'est participer à une séance d'information sur la création/reprise d'entreprise.

Vous devrez valider trois étapes essentielles :

- la cohérence entre vous et votre projet (motivations, compétences, ressources ...)
- la connaissance du produit et du marché (la demande, l'offre, l'environnement...)
- la détermination de l'équilibre financier (faisabilité, rentabilité et trésorerie).

Ensuite, il vous faudra "travailler" votre projet de création ou de reprise d'entreprise, constituer un dossier solide. A ce stade, vous pourrez vous faire accompagner par de nombreux spécialistes présents en Seine-Saint-Denis.

**ASTUCE !** Le travail en amont de la création n'est pas du temps perdu. C'est du temps et des charges gagnés. Créer son entreprise trop tôt peut coûter très cher !

**ASTUCE !** Ne passez pas à côté d'une aide locale, de l'aide d'autres créateurs ou d'un réseau de relations. Informez-vous et prenez rendez-vous avec les spécialistes de la création. De nombreuses prestations sont gratuites !

Ce travail vous permettra de définir et de préciser :

- la réglementation de votre profession ;
- votre marché ;
- votre clientèle ;
- votre chiffre d'affaires prévisionnel ;
- votre statut social ;
- les aspects juridiques (entreprise individuelle, société...) et fiscaux de votre entreprise ;
- vos charges ;
- les investissements nécessaires ;
- les moyens de financement disponibles ;
- les aides que vous pouvez solliciter ;

et d'élaborer un document prévisionnel ou plan d'affaires formalisé par écrit, précis et rigoureux. Il sera votre meilleur atout pour convaincre vos partenaires !

Si vous souhaitez approfondir vos connaissances, vous avez la possibilité de suivre des formations à la création ou reprise d'entreprise. De nombreuses prises en charge sont possibles en fonction de votre projet ou de votre situation personnelle.

## Les acteurs couvrant tout le département

### ORGANISMES

#### (1) PRESTATIONS D'ACCUEIL – INFORMATION

#### (2) PRESTATIONS D'ACCOMPAGNEMENT OU SPECIFIQUES

#### CHAMBRE DE COMMERCE ET D'INDUSTRIE DE PARIS SEINE-SAINT-DENIS

☎ 01 48 95 10 19  
www.ccip93.com  
creation93@ccip.fr

(1) Gratuit

(2) Gratuit ou payant  
Nombreuses habilitations permettant des prises en charge

(1) Réunion d'information créateurs : les jeudis matin de 9h30 à 12h  
Espace **Entreprendre** : des entretiens individuels courts, un lieu de documentation, un accès Internet gratuit  
Du lundi au jeudi de 14h à 17h  
et le vendredi de 14h à 16h30

Information téléphonique :

Du lundi au vendredi

Informations juridiques et réglementaires :  
www.inforeg.ccip.fr

(2) Appui au montage de dossiers ACCRE, EDEN et autres exonérations

Accompagnement au montage du dossier prévisionnel :

étude de marché, aspects juridiques, sociaux, financiers  
Evaluation à la création/reprise : procédure EPCRE ou autre  
Orientation sur des formations spécifiques

Appui au montage de plan d'affaires

Accompagnement à la recherche de financements : dossiers de prêts d'honneur, bancaires, de garanties, etc  
Prestation OPI avec l'ANPE

Suivi post-crédation

Prestation **CAP Entreprise** avec le Conseil Régional

Permanences avocat et expert-comptable :

Lundi matin sur rendez-vous (20 min.)

#### CHAMBRE DE MÉTIERS DE SEINE-SAINT-DENIS

☎ 01 41 60 75 02  
www.cm-bobigny.fr

(1) Gratuit

(2) Gratuit ou payant  
avec prise en charge possible

(1) Information-Conseil : Collectif et individuel

Séances d'information pour créateurs et repreneurs d'entreprise  
Mardi matin de 9h30 à 11h30  
Le 1<sup>er</sup> mardi du mois de 17h30 à 19h30

Accueil téléphonique et physique

Lundi de 14h à 17h

Mardi de 14h à 19h30 (sauf juillet/août 14h-17h)

Jeudi, vendredi de 9h à 12h

(2) Accompagnement

Permanence avocat :

Un lundi matin sur deux

Prendre rendez-vous au 01 41 60 75 14

Permanence Notaire :

Un lundi après-midi sur deux

Prendre rendez-vous au 01 41 60 75 14

PRO-BTP (caisse de retraite du bâtiment) :

Mardi de 9h à 12h et de 14h à 17h

Expert-Comptable :

Un jeudi matin sur deux

Prendre rendez-vous au 01 41 60 75 02 ou 05

Mutuelle Bleue (caisse maladie pour travailleurs indépendants) :

Jeudi après-midi de 14h30 à 17h

Evaluation de projet : procédure EPCRE (Evaluation préalable à la Création ou Reprise d'Entreprise) ou autre

# Les acteurs couvrant tout le département

## ORGANISMES

### (1) PRESTATIONS D'ACCUEIL – INFORMATION (2) PRESTATIONS D'ACCOMPAGNEMENT OU SPECIFIQUES

#### CHAMBRE DE MÉTIERS DE SEINE-SAINT-DENIS

> suite

Montage et suivi de dossier d'aide et de financement : ACCRE, EDEN, ADIE, Crédit, PCE, Aulnay Initiative, Initiative 93, Plaine Initiatives, ...  
**CAP Entreprise** (diagnostic pour la reprise d'entreprise)  
 Habilitation en tant qu'organisme chèque-conseil.  
**Suivi individualisé** pré et post-crédation pour :  
 les démarches administratives  
 l'assistance juridique  
 les relations employeur-salarié  
 les questions d'ordre social, fiscal  
 la gestion-comptabilité  
**Conseils et orientation** pour des formations adaptées et spécifiques à l'artisanat.

#### VOTRE ANPE

voir coordonnées p. 24  
[www.anpe.fr](http://www.anpe.fr)

(1) Destinés à tous les porteurs de projet : Ateliers d'une demi-journée de sensibilisation organisés par de nombreuses agences  
 (2) Evaluation à la création – reprise d'entreprise (EPCRE) : 8 h au max.  
 Prestation d'accompagnement (Objectif Projet Individuel - OPI) sur 3 mois :  
 construction du projet professionnel "créateur d'entreprise"  
 progression du projet  
 validation de formations éventuelles  
 Accompagnement jusqu'aux formalités de création

#### APSIÉ

☎ 01 41 21 44 74

(2) Accompagnement individuel  
 EPCRE, OPI (ANPE)

#### BOUTIQUE DE GESTION DE SEINE-SAINT-DENIS

☎ 01 42 43 30 00

[bg93@boutiques-de-gestion.com](mailto:bg93@boutiques-de-gestion.com)

Payant ou gratuit (utilisation de dispositifs de prise en charge DDTEFP, ANPE, AGEFIPH)

Gratuit pour les habitants du Blanc-Mesnil/Noisy-le-Grand, prise en charge possible pour les habitants des 9 villes de l'arrondissement de Saint-Denis (voir MIEL)

#### DIRECTION DÉPARTEMENTALE DU TRAVAIL DE L'EMPLOI ET DE LA FORMATION PROFESSIONNELLE (DDTEFP)

☎ 01 41 60 54 00

Destiné aux demandeurs d'emplois, RMIstes et bénéficiaires des minima sociaux, jeunes

(1) Retrait des dossiers ACCRE, EDEN et formulaire chèque conseil (financement du conseil auprès d'organismes agréés)  
 De 9h à 11h30 sauf le jeudi  
**Accueil téléphonique**  
 Le matin de 9h à 12h

# Les acteurs locaux

## LIEU D'HABITATION / IMPLANTATION

## STRUCTURE

## (1) PRESTATIONS D'ACCUEIL – INFORMATION (2) PRESTATIONS D'ACCOMPAGNEMENT OU SPECIFIQUES

AUBERVILLIERS,  
EPINAY-SUR-SEINE,  
LA COURNEUVE,  
L'ÎLE-SAINT-DENIS,  
PIERREFITTE-SUR-SEINE,  
SAINT-DENIS, STAINS,  
ST-OUEN,  
VILLETANEUSE

La MIEL  
 ☎ 01 48 09 53 00  
[contact@la-miel.org](mailto:contact@la-miel.org)

(1) **Accueil téléphonique** :  
 1<sup>ères</sup> informations, orientation vers un chargé d'information de la MIEL ou vers un partenaire, inscriptions aux ateliers  
 Fermé le vendredi après-midi

(2) **Accompagnement du projet d'entreprise**  
 Conseil personnalisé  
 Proposition d'ateliers (voir formation page 10)  
 Organisation de rencontres pour les dirigeants de TPE et de réunions d'informations sur la vie de l'entreprise (social, fiscal, aides, etc)  
 Orientations financières et médiation bancaire

AUBERVILLIERS,  
LA COURNEUVE,  
EPINAY-SUR-SEINE,  
L'ÎLE SAINT-DENIS,  
SAINT-DENIS,  
PIERREFITTE, STAINS,  
VILLETANEUSE

Plaine Commune  
 Service immobilier  
 ☎ 01 55 93 56 62

(2) **Recherche de locaux industriels, d'activités, de services**  
 Pour les locaux commerciaux :  
 Aubervilliers - Service artisanat et commerce  
 ☎ 01 48 39 52 79  
 Saint-Denis - Service commerce  
 ☎ 01 49 33 68 95  
 La Courneuve - Service commerce  
 ☎ 01 48 92 60 00

AULNAY-SOUS-BOIS

Maison de l'Entreprise et de l'Emploi  
 ☎ 01 48 19 36 40

(1) **Atelier collectif** (les étapes de la création, les aides)  
 Le mercredi de 9h30 à 12h sur inscription  
 Entretien individuel selon l'avancement du projet sur rdv

(2) **Accompagnement**  
 Montage de Business plan  
 Montage de dossiers  
 Recherche de financements  
 Suivi  
 Orientation sur des formations spécifiques  
 Recherche de locaux grâce à une bourse des locaux Pépinière d'Entreprises. Bureaux et ateliers à la Maison de l'Entreprise et de l'Emploi

BAGNOLET

Service Développement  
 Economique  
 ☎ 01 49 93 61 34

(1) **Réunion collective**,  
 Le 1<sup>er</sup> mercredi de chaque mois

(2) **Entretien individuel**  
 Recherche de financements  
 Le mercredi après-midi sur rdv

Recherche de locaux disponibles et appui à l'intégration dans l'environnement économique (rencontres d'entreprises, annuaires, etc)

# Les acteurs locaux

LIEU D'HABITATION / IMPLANTATION	STRUCTURE	(1) PRESTATIONS D'ACCUEIL – INFORMATION (2) PRESTATIONS D'ACCOMPAGNEMENT OU SPECIFIQUES	LIEU D'HABITATION / IMPLANTATION	STRUCTURE	(1) PRESTATIONS D'ACCUEIL – INFORMATION (2) PRESTATIONS D'ACCOMPAGNEMENT OU SPECIFIQUES
LE BLANC-MESNIL	Service Action Economique ☎ 01 45 91 70 42	(1) Accueil, en Mairie ou Espace Emploi Formation Du lundi au vendredi  (2) Montage de dossiers économiques et financiers Recherche de financements Recherche de locaux	L'ILE-SAINT-DENIS	☎ 01 49 22 11 00	(1) Accueil, orientation sur RDV  (2) Aide à la gestion d'entreprise, orientation sur bailleurs et structures financières sur RDV
BOBIGNY	Direction du Développement Economique ☎ 01 41 60 94 27	(1) Information sur la création d'entreprise et les aides Du lundi au vendredi (2) Bourse de locaux disponibles	LES LILAS	Service Développement Economique ☎ 01 43 62 82 02	(1) Conseil sur la création d'entreprise sur RDV Du lundi au vendredi
BONDY	Service Economique ☎ 01 48 50 53 18	(1) Conseil et orientation sur RDV	LIVRY-GARGAN	Service Economique ☎ 01 41 70 88 20	(1) Information Du lundi au vendredi  (2) Permanence Initiative 93 sur RDV pour montage de projet de création Bourse des locaux
LE BOURGET	Standard Mairie ☎ 01 48 38 82 82	(1) Information, orientation Du lundi au samedi matin	MONTREUIL-SOUS-BOIS	Service Développement Economique ☎ 01 49 88 27 00	(1) Accueil, orientation, plaquettes et réunions thématiques  (2) Accueil Point Chances sur RDV et accompagnement Recherche de locaux, recherche de foncier. Recherche de financements et aides en fonction du projet
CLICHY-SOUS-BOIS & MONTFERMEIL	Service Economique de la Communauté d'agglomération ☎ 01 41 70 30 00	(1) Information téléphonique Du lundi au vendredi Par EGEE : mercredi de 14h à 18h sur RDV Par ADIE : sur RDV  (2) Conseils-orientation sur RDV De 9h à 12h30 et de 14h à 17h par le service économique et Bourse des locaux	NEUILLY-SUR-MARNE	Service Economique et Foncier ☎ 01 43 08 66 15 ou 96 96	(1) Information générales données au créateur reçu individuellement (sur les aides existantes, les structures et les institutions, réorientation...) Du lundi au vendredi sur RDV  (2) Bourse des locaux commerciaux Aide à la recherche de locaux sur le territoire communal Informations sur les structures existantes en matière d'aide au financement
COUBRON	Standard Mairie ☎ 01 43 88 51 45	(1) Renseignements divers destinés aux créateurs Du lundi au vendredi	NOISY-LE-GRAND	Service Economique ☎ 01 45 92 75 53	(1) Information-conseil Du lundi au vendredi sur RDV Réunion collective le mardi de 9h30 à 12h Accès libre internet et documentation (fiche APCE,...) du lundi au vendredi  (2) Accompagnement, montage de dossier, recherche de financement, suivi des entreprises sur RDV Permanence avocat le 1 <sup>er</sup> et 3 <sup>ème</sup> après-midi du mois Permanence expert-comptable le lundi matin Permanence ADIE le lundi après-midi Permanence Boutique de Gestion 1 mardi sur 2 Recherche de locaux par téléphone et sur RDV
DRANCY	Agence de Développement Economique Local (ADEL) ☎ 01 48 96 38 97	(1) Accueil, information, de préférence sur RDV Du lundi au vendredi  (2) Conseil au montage de projet, accompagnement complet, financement, suivi Recherche de locaux (Bourse) sur RDV	NOISY-LE-SEC	Service Economique ☎ 01 49 42 67 71	(2) Suivi de projet Conseil à la réalisation de l'étude de marché Bourse des locaux
EPINAY-SUR-SEINE	Espace Economique ☎ 01 49 71 26 26	(1) Point créateurs : les mardis  (2) Conseils - Recherche de financements Du lundi au vendredi			
GAGNY	Maison de l'Emploi ☎ 01 56 46 04 00  Mairie ☎ 01 43 01 43 01	(1) Accueil, orientation Du lundi au jeudi et vendredi matin  (2) Recherche de disponibilité de locaux commerciaux ou industriels			
GOURNAY-SUR-MARNE	☎ 01 43 05 06 41	(1) Information générale Du lundi au vendredi			
LEPRÉ-SAINT-GERVAIS	Standard ☎ 01 49 42 73 00	(2) Recherche de locaux disponibles et relais entre les commerçants et la mairie			

# Les acteurs locaux

LIEU D'HABITATION / IMPLANTATION	STRUCTURE	(1) PRESTATIONS D'ACCUEIL – INFORMATION (2) PRESTATIONS D'ACCOMPAGNEMENT OU SPECIFIQUES	LIEU D'HABITATION / IMPLANTATION	STRUCTURE	(1) PRESTATIONS D'ACCUEIL – INFORMATION (2) PRESTATIONS D'ACCOMPAGNEMENT OU SPECIFIQUES
<b>PANTIN</b>	<p>Entreprendre Ensemble à Pantin ☎ 01 48 35 47 92</p> <p>Service Développement Economique ☎ 01 49 15 40 86</p>	<p>(1) <b>Information générale, accompagnement</b> sur RDV Atelier-conseil Entretiens individuels sur RDV</p> <p>(2) <b>Bourse de locaux</b> Du lundi au vendredi</p>	<b>SEVRAN</b>	Service Economique ☎ 01 41 52 17 75	<p>(1) <b>Par EGEE</b> : Tous les 1<sup>ers</sup> lundis du mois de 13h30 à 16h30 et Tous les jeudis de 13h30 à 16h30 sur RDV <b>Par l'Observatoire économique</b> : (inform. socio-économiques) du lundi au jeudi (2) <b>Accompagnement à la création</b> : Tous les mardis de 14h à 17h <b>Permanence de l'ADIE</b> (voir acteur du financement) Tous les mardis de 14h à 17h sur RDV Bourse des locaux vacants</p>
<b>PAVILLONS-SOUS-BOIS</b>	Service Economique et Emploi ☎ 01 48 02 45 39	(1) <b>Accueil, information, orientation</b> vers les partenaires, conseil Du lundi au jeudi et vendredi matin	<b>STAINS</b>	Espace Local d'Economie Solidaire et Social (ELESS) ☎ 01 48 22 20 19	<p>(1) <b>Conseil en méthodologie</b> Identification des aides Aide à la consultation de la documentation Orientation vers les partenaires professionnels Réunion des créateurs, lettre d'inform. tous les 2 mois Mise à disposition d'un ordinateur Consultation Internet et sites professionnels type APCE Du lundi au vendredi</p>
<b>PIERREFITTE-SUR-SEINE</b>	Maison de l'Emploi et de l'Economie ☎ 01 48 21 62 37	<p>(1) Sur RDV le mercredi de 9h30 à 12h30 et le jeudi de 14h à 17h</p> <p>(2) <b>Accompagnement</b> : conseils en recherche de financements. Recherche de locaux</p>	<b>TREMBLAY-EN-FRANCE</b>	Service Economique ☎ 01 49 63 71 30	<p>(1) <b>Accueil et première information</b> En mairie, sur RDV (2) <b>Conseils personnalisés</b>, méthodologie pour la constitution de dossier et de business plan sur RDV Consultations juridiques, comptables ou administratives spécialisées (jeudi matin) Conseils en recherche de financements Recherche de locaux Aide au recrutement</p>
<b>LE RAINCY</b>	Point Emploi ☎ 01 43 01 02 82 ou 31 33	<p>(1) <b>Orientation, accueil</b></p> <p>(2) <b>Recherche de locaux</b> (Service Economique)</p>	<b>VAUJOURS</b>	Affaires Economiques ☎ 01 49 63 31 80	(1) <b>Premier accueil, orientation</b>
<b>ROMAINVILLE</b>	Affaires Economiques ☎ 01 49 20 93 61 ou 93 98	<p>(1) <b>Accueil-information</b> sur RDV Par EGEE : le 1<sup>er</sup> mercredi du mois (sauf août)</p> <p>(2) <b>Conseil</b> en matière de ressources pour la création d'entreprises et orientation vers les structures spécialisées Mise en relation des différents acteurs économiques, gestion d'une bourse des locaux d'entreprises, promotion du territoire.</p>	<b>VILLEMOMBLE</b>	Association pour le Développement Economique de Villemomble (ADEV) ☎ 01 49 63 31 80	<p>(1) <b>Accueil</b> sur RDV, tout public Labellisé "Point Chance" Mise à disposition d'un accès Internet (2) <b>Entretiens individuels sur RDV</b> Etude de marché, appui à la recherche de financement, montage de dossier type ACCRE. <b>Hôtel d'entreprises</b> avec prestations</p>
<b>ROSNY-SOUS-BOIS</b>	<p>Institut Rosnéen de Développement Economique et d'Insertion Professionnelle (IRDEIP) ☎ 01 48 12 13 50</p> <p>Association Créer-Entreprendre</p>	<p>(1) <b>Accueil, information</b> Du lundi au vendredi sur RDV Réunion d'information (tel pour informations)</p> <p>(2) <b>Mise à disposition</b> d'un réseau d'experts qui assurent des permanences juridiques fiscales, sociales sur RDV Bourse des locaux</p> <p>(2) <b>Club des Entrepreneurs</b> : porteurs de projets sélectionnés et jeunes entreprises (conseil, formation, coaching, recherche de financement)</p>	<b>VILLETANEUSE</b>	LA MIRE - Maison de l'Insertion et des Ressources pour l'Emploi ☎ 01 55 83 42 80	<p>(1) <b>Accueil, information, orientation</b> des porteurs de projets de création d'entreprise (2) <b>Suivi spécifique</b> des porteurs de projets bénéficiaires de RMI sur RDV Accompagnement-conseil sur RDV Le mardi matin</p>
<b>SAINT-OUEN</b>	Service Développement Economique ☎ 01 49 18 14 53	<p>(1) <b>Tout public créateur ou repreneur</b> Accueil, orientation des porteurs de projets</p> <p>(2) <b>Appui à la recherche de locaux</b> (bourse de locaux disponibles) Prestations individualisées de conseil, d'accompagnement à la création et de suivi (MIEL) Aide au financement - prêts d'honneur (Plaine Initiatives)</p>	<b>VILLEPINTE</b>	Service Economie, Emploi, Formation ☎ 01 41 52 13 22	(1) <b>Accueil d'entreprises et demandeurs d'emploi</b> Du lundi au jeudi Prise en charge possible pour des formations à la bureautique (demandeurs d'emploi sans ASSSEDIC)

# Les acteurs spécialisés

Le recours à un spécialiste du droit ou du chiffre vous permettra d'éviter bien des erreurs ! Une relecture du bail, l'établissement des premiers contrats doivent, par exemple, être validés. L'expert-comptable vous aidera à mettre en place votre gestion administrative et votre comptabilité.

POUR UN ACCOMPAGNEMENT SPECIALISE	PRESTATION D'ACCOMPAGNEMENT SPECIALISE	GRATUIT OU PAYANT
<b>ASSOCIATION DES EXPERTS-COMPTABLES (AEC)</b> Contact : Association, Chambre de Métiers ou Chambre de Commerce et d'Industrie	Prévisionnel financier et plan d'affaires, conseil en gestion, finance, fiscalité, comptabilité	Permanences gratuites, Prestations payantes. Certains experts sont habilités chèque-conseil
<b>ORDRE DES EXPERTS-COMPTABLES</b> Délégation 93 Contact : Ordre, Chambre de Métiers ou Chambre de Commerce et d'Industrie	Prévisionnel financier et plan d'affaires, conseil en gestion, finance, fiscalité, comptabilité	Permanences gratuites, Prestations payantes. Certains experts sont habilités chèque-conseil
<b>ORDRE DES AVOCATS</b> Contact : Ordre, Chambre de Métiers ou Chambre de Commerce et d'Industrie	Documents juridiques : contrats, statuts, etc...	Permanences gratuites, Prestations payantes

# Qui peut me former ?

Se former à la création d'entreprise vous permettra :

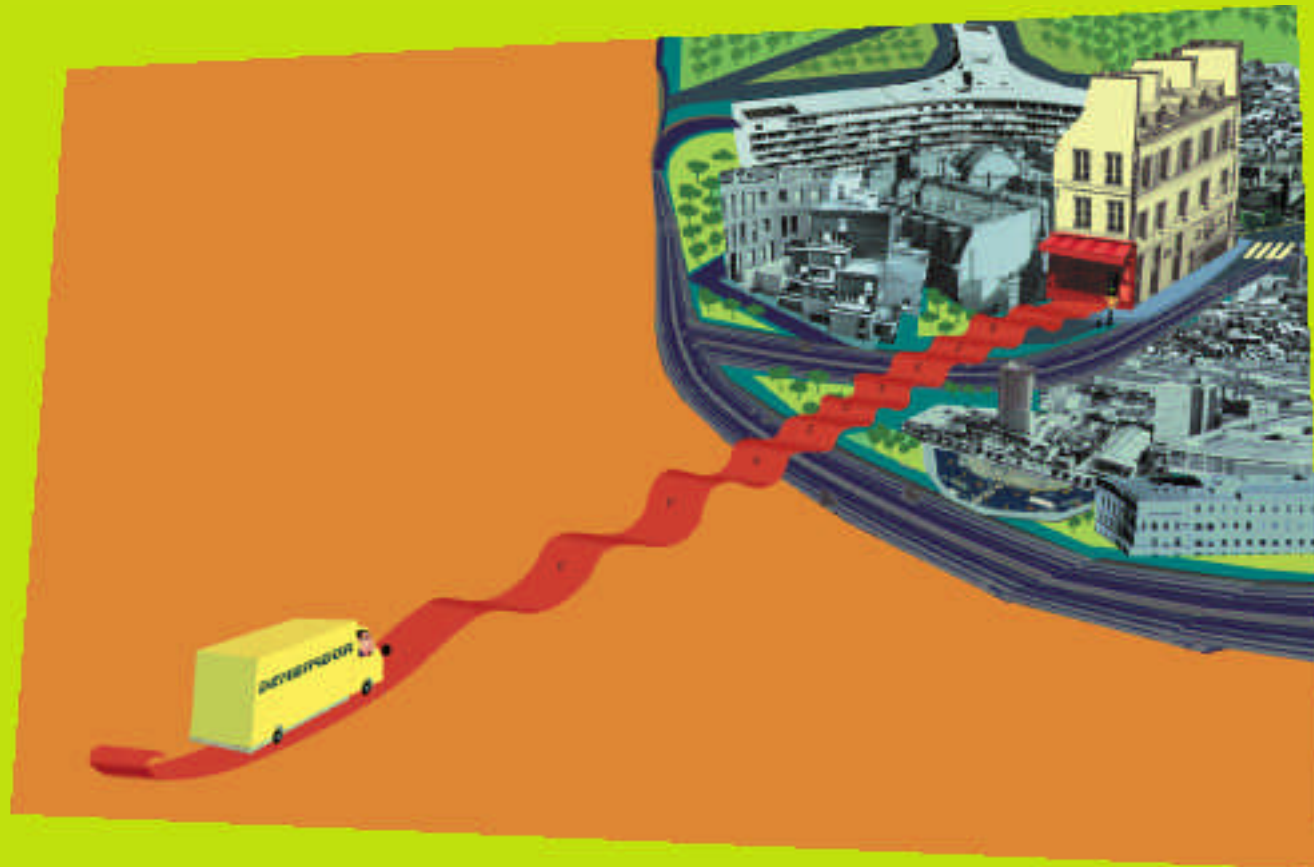
- d'acquérir des connaissances pour démarrer votre activité avec plus d'assurance,
- de prendre le temps de vous consacrer à votre projet,
- d'échanger sur votre projet avec d'autres personnes, formateurs et stagiaires, de le tester avant de le présenter à des tiers.

La formation n'est obligatoire que si votre activité est du ressort de la Chambre de Métiers. Elle est nécessaire dans bien d'autres situations ! Etre diplômé est indispensable pour exercer de nombreux métiers, l'expérience peut être validée par la V.A.E. (Validation des Acquis de l'Expérience).

# Qui peut me former ? > suite

ORGANISMES	PRESTATIONS DE FORMATION
<b>CHAMBRE DE MÉTIERS DE SEINE-SAINT-DENIS</b> ☎ 01 41 60 75 30 195 € (tarif 2004) Prise en charge éventuelle pour les demandeurs d'emploi	<b>Stage de Préparation à l'Installation :</b> Stage obligatoire pour toute immatriculation au répertoire des métiers, avec inscription préalable Dérogations possibles sous conditions
<b>ANPE</b> Gratuit	<b>Stage de sensibilisation à la création :</b> 7 jours consécutifs (organisation réglementaire et administrative, méthodologie, financement)
<b>CHAMBRE DE COMMERCE ET D'INDUSTRIE DE PARIS SEINE-SAINT-DENIS</b> Stage Payant (152 € en 2004) avec des possibilités de prise en charge  Payant : 50 € créateurs / 85 € jeunes entreprises	<b>Stage "5 jours pour entreprendre" :</b> aspects commerciaux, juridiques de la création, comptabilité et gestion financière, aspects sociaux, fiscalité, financement et aides, prévention  Offre de formation du dispositif CAP Entreprise  Club des Créateurs et Entreprises Nouvelles du 93 : 10 réunions d'échanges basées sur des thèmes proposés par les participants (programme annuel). Pour les jeunes entreprises de moins de 4 ans et les créateurs en phase de lancement
<b>CLEF</b> Prise en charge ☎ 01 40 12 17 82	<b>Formation rémunérée</b> de 21 semaines pour les demandeurs d'emploi Formation sur 3 mois (SIFE collectif) pour des demandeurs d'emploi de plus d'un an
<b>DISPOSITIF CAP ENTREPRISE</b> (Conseil Régional Ile-de-France)  Prise en charge importante, mais pas totale, certaines activités non éligibles	<b>De 40h à 200h : prise en charge partielle.</b> Voir chapitre "Aides et Financements" Se monte avec la Chambre de Métiers, la Chambre de Commerce et d'Industrie, les services des villes d'Aulnay, de Rosny, la MIEL, la pépinière AéroPôle
<b>BOUTIQUE DE GESTION</b> Gratuit pour les demandeurs d'emploi de plus d'1 an	<b>SIFE collectif : 280h - 2 sessions par an</b> Gratuit PLIE, RMI, habitant du Blanc Mesnil ou 36 € (Cap Entreprise) Formation courte 80h
<b>LA MIEL</b>  Payant avec prise en charge possible par CAP Entreprise 10 € : adhésion annuelle à La MIEL	<b>Réaliser votre étude de Marché :</b> comment trouver vos futurs clients, présenter vos produits et votre offre de service ? <b>Atelier marketing opérationnel :</b> comment mettre en place votre plan d'action commerciale ou de communication ? <b>Initiation à la gestion d'entreprise :</b> venez vous tester en gestion d'entreprise avec un jeu de simulation (3 jours) <b>Ateliers dirigeants de Très Petites Entreprises :</b> réunion d'information "votre petite entreprise ne connaîtra pas la crise, améliorer la gestion de votre entreprise, mieux vendre et conquérir de nouveaux clients" <b>Offre CAP Entreprise</b>
<b>VALIDATION DES ACQUIS DE L'EXPÉRIENCE (V.A.E.) :</b> Pôle régional d'information conseil en V.A.E. ☎ 01 48 12 65 07 Centre de Bilan Saint-Denis ☎ 01 55 84 03 80	Elle permet à toute personne engagée dans la vie active depuis au moins 3 ans, de se voir reconnaître officiellement ses compétences professionnelles, par un <b>titre, un diplôme</b> à finalité professionnelle ou un certificat de qualification

# Je choisis mon adresse



Simultanément à la validation de votre projet, et avant de procéder aux formalités proprement dites de l'immatriculation, il est nécessaire de choisir, selon votre activité, un siège social pour votre entreprise.

La Loi pour l'Initiative Economique modifie sensiblement la réglementation sur l'installation des entreprises.

Deux types de domiciliation s'offrent à vous :

- domiciliation provisoire : pépinière d'entreprises ou votre domicile personnel ;
- domiciliation définitive : domicile personnel sous certaines conditions, bail commercial ou société de domiciliation.

Pour vous aider à trouver des locaux :

• **Les Bourses de locaux :**

Consulter la ou les villes dans lesquelles vous souhaitez vous installer pour connaître les locaux disponibles, les aides à l'implantation.

Le site Internet [www.ccip93.com](http://www.ccip93.com) vous permet d'accéder à une bourse de locaux vacants et aux bourses de certaines villes.

• **Le COMEX 93 (Comité d'expansion économique de la Seine-Saint-Denis)**

Son rôle est de promouvoir le territoire de la Seine-Saint-Denis et, par là même, d'inciter les entreprises existantes ou se créant à venir s'installer sur le département.

COMEX 93

2, rue Pablo Picasso - 93000 BOBIGNY

☎ 01 49 98 10 10

[comex93@comex93.org](mailto:comex93@comex93.org)

[www.invest-northparis.com](http://www.invest-northparis.com)

**ATTENTION** : le choix d'un local est une opération complexe. Le bail devra être lu attentivement. Vérifiez l'autorisation d'exercer votre activité, les travaux nécessaires, le règlement de copropriété. Renseignez-vous auprès de votre mairie sur les perspectives d'évolution de l'environnement.



Si votre projet n'est pas finalisé, vous pourrez recourir pour le tester à différents dispositifs :

- Les **couveuses** accueillent les entrepreneurs potentiels ayant un projet de création d'entreprise valide mais dont la société n'a pas encore d'existence juridique. Elles leur permettent de tester leur activité en grandeur réelle tout en gardant leur statut social initial (demandeur d'emploi, salarié ou autre...). Elles sont réservées au projet de création d'entreprise de service et le passage en couveuse a une vocation temporaire.

Le **GEAI - Boutique de Gestion 93**

Espace Bel Air

113/115, rue Danielle Casanova - 93200 St-Denis

☎ 01 42 43 30 00

- Les **incubateurs** ont les mêmes objectifs que les couveuses, mais ils sont souvent mis en place par des laboratoires de recherche, des grandes écoles, des collectivités territoriales ou des grands groupes industriels. Ils hébergent essentiellement des porteurs de projets scientifiques qu'ils conseillent durant la phase de conception.

INNOTECH (Centre de ressources technologiques)

1 à 3 promenade Jean Rostand - 93005 BOBIGNY Cedex

☎ 01 49 46 14 00

- Le **Portage salarial** est une pratique qui propose un accueil (temporaire ou à long terme) dans la structure juridique d'une société dite "de portage". Le portage salarial peut être utilisé pour passer progressivement au statut d'entrepreneur et tester en toute sécurité la viabilité d'un projet de création d'une société de prestations de services.

Une fois l'intervention entièrement définie, **deux contrats distincts** sont établis :

- la société de portage signe avec le client de l'intervenant le **contrat de prestation**,
- simultanément l'intervenant signe un **contrat de travail** avec la société de portage qui devient son employeur.

Cette pratique répond à une demande importante de personnes qui ne se sentent pas encore prêtes à créer une entreprise, ou qui souhaitent développer une activité professionnelle indépendante tout en conservant la couverture sociale d'un salarié classique. L'ANPE pourra vous fournir des informations et conseils sur ce type particulier de structure.

#### • Les pépinières d'entreprises

Elles vous permettent d'être hébergé à des conditions privilégiées mais aussi d'être conseillé, suivi et de bénéficier de prestations de services. Il est nécessaire de présenter un projet solide pour pouvoir s'installer au sein de ces structures.

Commune	Contact	Descriptif
<b>AULNAY-SOUS-BOIS</b>	Maison de l'Entreprise et de l'Emploi ☎ 01 48 19 36 40	Maison de l'Entreprise et de l'Emploi (située en ZFU) Pépinière généraliste (tout secteur d'activité) Durée d'hébergement : 24 mois renouvelable 1 fois
<b>LA COURNEUVE</b>	Pépinière ☎ 01 49 92 60 00	Livraison Avril 2005
<b>MONTREUIL SOUS-BOIS</b>	Pépinière ATRIUM ☎ 01 41 72 91 00	Pépinière généraliste (tout secteur d'activité) Durée d'hébergement : 48 mois maximum
<b>ROSNY-SOUS-BOIS</b>	Pépinière Espace 22 ☎ 01 48 94 39 49	Pépinière généraliste tout secteur d'activité Durée d'hébergement : 23 mois renouvelable 1 fois
<b>SAINT-DENIS</b>	Pépinière ☎ 01 48 09 09 67	Pépinière généraliste (tout secteur d'activité) Durée d'hébergement : 23 mois
<b>TREMBLAY EN FRANCE</b>	Pépinière Aéroport Roissy CDG ☎ 01 74 37 27 27	Secteur d'activité de l'innovation et des projets à dimension internationale Durée d'hébergement : 24 mois maximum

#### • Les hôtels d'activités

Ils vous permettent d'être hébergé à des conditions privilégiées et de bénéficier de prestations de services. Cependant, à la différence des pépinières d'entreprises, les hôtels d'activités n'ont pas vocation à apporter des conseils spécialisés aux entreprises hébergées.

**Hôtel d'entreprises de Villemomble**

115, av. de Rosny - 93250 VILLEMOMBLE

☎ 01 45 28 26 31

#### • Les ZFU (Zones Franches Urbaines)

Les ZFU permettent de nombreuses exonérations de charges sociales et fiscales. Il est nécessaire de vous rapprocher de la ville ou de la communauté d'agglomération où se trouve la ZFU pour en connaître le périmètre précis.

Il y a 8 zones franches urbaines en Seine-Saint-Denis. Elles se situent dans les villes suivantes :

- Bondy et Clichy-sous-Bois/Montfermeil (ZFU reconduites),
- Aulnay-sous-Bois, Epinay-sur-Seine, La Courneuve, Le Blanc-Mesnil/Dugny, Sevran et Stains (ZFU nouvelles).

# Les aides et les financements ça existe !



**U**ne fois l'étude et la validation de votre projet réalisées, différentes aides faciliteront la finalisation et le démarrage de votre entreprise.

Ces aides sont souvent fonction de votre situation personnelle, de la dimension de votre projet ou du lieu d'implantation de votre entreprise.

Vous devez lister et chiffrer vos besoins pour vous assurer d'être en mesure de les couvrir par vos apports (voire ceux de votre/vos associé(s), un prêt bancaire et/ou les aides auxquelles vous êtes éligibles.

C'est la condition de base du démarrage de votre activité.

**ASTUCE !** Les aides ne sont pas automatiques. De nombreuses aides peuvent se cumuler. Très souvent un dossier complet de présentation du projet de création et des justificatifs sont indispensables. N'hésitez pas à contacter votre conseiller. Il vous fera gagner du temps et de l'argent.

**ASTUCE !** N'oubliez pas de prévoir une trésorerie de départ suffisante pour financer les premiers mois (investissements, achat des stocks, délais de paiement des clients...), les premiers encaissements arrivent souvent plus tard que prévu.

# Les exonérations, les subventions, les primes

Nous ne sommes pas exhaustifs, contactez-nous pour en savoir plus ! En outre, de nouveaux textes sont en cours d'élaboration et les informations ci-dessous sont sujettes à modifications.

AIDES	BÉNÉFICIAIRE	CONTACTS
<b>ACCRE</b> Exonération de charges sociales pendant 12 mois. Accord de l'exonération subordonné à la présentation d'un dossier de demande. Le dossier doit être déposé complet sur RDV avant le début d'activité.	Demandeurs d'emploi, bénéficiaires du RMI ou des minima sociaux, moins de 26 ans Pour tous les bénéficiaires dont le siège social est sur le département du 93	Direction Départementale de l'Emploi et de la Formation Professionnelle (DDTEFP) pour retrait des dossiers, de 9h à 11h30, sauf jeudi et dépôt des dossiers, sur rendez-vous
<b>CHÈQUE CONSEIL</b> Prise en charge des honoraires de montage de projet auprès des organismes habilités	Demandeurs d'emploi, bénéficiaires du RMI ou des minima sociaux, moins de 26 ans	DDTEFP De 9h à 11h30, sauf jeudi
<b>CAP ENTREPRISE</b> Prise en charge du coût de formation à la création ou à la reprise (catalogue)  Prise en charge post-crédation de formation et honoraires de conseil	Porteur de projet. Hors activités de négoce, commerce ou service aux particuliers. (avec moins de 1 salarié) Dirigeant d'entreprise créée ou reprise depuis moins de 4 ans et implantée en Ile-de-France	Chambre de Commerce et d'Industrie Chambre de Métiers Maison de l'Entreprise et de l'Emploi d'Aulnay IRDEIP ou Pépinières de Rosny, Aéroport, La MIEL
<b>EDEN</b> Avance remboursable ou prime < 6 098 €  En complément d'un prêt bancaire ou ADIE	Bénéficiaires du RMI ou des minima sociaux, moins de 26 ans Demandeurs d'emploi de plus de 50 ans dès parution du nouveau décret	DDTEFP De 9h à 11h30, sauf jeudi pour retrait des dossiers
<b>ANPE</b> Prise en charge de formations aux métiers ou à la création. Financement de dispositifs d'accompagnement	Chômeurs, bénéficiaires de minima sociaux	Votre ANPE la plus proche, sur rendez-vous
<b>AGEFIPH</b> Subvention d'un maximum de 10 675 € en complément d'un cofinancement minimum de 1 525 € Sur présentation d'un projet complet	Personnes handicapées	☎ 01 46 11 01 55
<b>AIDE À LA TRANSMISSION/REPRISE DE FONDS ARTISANAUX</b> Pour les entreprises évaluées par le comité technique d'évaluation de la Chambre de Métiers entre 15 245 € et 153 000 €, subvention de 10% du montant, plafonnée à 7 750 € et appui à la formation (Cap Entreprise)	Repreneur d'une entreprise artisanale (répertoire des métiers) sous certaines conditions : - première installation - qualification professionnelle (diplôme ou expérience professionnelle d'au moins 6 ans)	Chambre de Métiers ☎ 01 41 60 75 16 <a href="mailto:ma.delaney@cm-bobigny.fr">ma.delaney@cm-bobigny.fr</a>

AIDES	BÉNÉFICIAIRE	CONTACTS
<b>BOURSE DÉFI JEUNES</b> Subvention de 1 500 € à 8 500 €	Moins de 28 ans	Direction Départementale de la Jeunesse et des Sports (DDJS) : ☎ 01 48 96 23 70
<b>FONDACTIONS</b> Subvention	Variable en fonction de l'objectif de la fondation	S'informer auprès de son conseiller création ou <a href="http://www.apce.com">www.apce.com</a>
<b>AIDES DE L'ANVAR</b> Concours, subventions ou avances remboursables	Projets innovants	<a href="http://www.anvar.fr">www.anvar.fr</a>
<b>AIDES EUROPÉENNES :</b> Fonds structurels européens FEDER/FSE Subventions d'investissement, aide à l'embauche. Zones éligibles (18 communes)	Entreprises de moins de 250 salariés, projets à fort potentiel d'investissements	<a href="http://www.ile-de-france.pref.gouv.fr">www.ile-de-france.pref.gouv.fr</a>
<b>SOPRAN</b> Appui à la réalisation de plan de développement et aide financière à la création d'emplois salariés	Pour les entreprises industrielles ou de service aux industries, salariés en CDI	Romainville et les communes limitrophes ☎ 01 49 91 50 64 / 40 54
<b>LES CONCOURS</b> Concours des Talents, Espoirs de l'Economie Locale, projets d'étudiants de Paris XIII, Challenge de la création Plaine Commune Promotion, etc...	Porteurs de projets ou jeunes entreprises	Les acteurs généralistes pour vous orienter et <a href="http://www.apce.com">www.apce.com</a> pour les concours nationaux

## Les prêts

Outre les prêts bancaires classiques que vous pourrez solliciter, il existe des financements complémentaires, qui pourront vous aider à "boucler" votre financement, afin de démarrer votre activité avec une trésorerie suffisante.

PRÊTS	BÉNÉFICIAIRE	CONTACTS
<b>ADIE</b> Association pour le Droit à l'Initiative Economique. Prêt < 5 000 €. Suivi post-crédation. Nécessité d'une caution d'une personne de l'entourage du créateur à 50%	Personnes qui n'ont pas accès au crédit bancaire Très petites entreprises	ADIE : ☎ 01 58 53 51 10
<b>PRÊT À LA CRÉATION D'ENTREPRISE (PCE)</b> Prêt entre 2 000 € et 7 000 €, sans garantie, ni caution personnelle	Total des besoins de financement inférieur à 45 000 €, en complément d'un prêt bancaire	Chambre de Commerce et d'Industrie, Chambre de Métiers, Boutique de Gestion, Aéroport (pépinière d'entreprises). Plates-formes d'initiative locale. Banques partenaires <a href="http://www.bdpme.fr">www.bdpme.fr</a> ☎ 0 825 30 12 30

PRÊTS	BÉNÉFICIAIRE	CONTACTS
<b>PFIL</b> Plate-Forme d'Initiative Locale. Prêt à taux zéro à la personne de 3 000 € à 25 000 € Sans demande de garantie Le projet doit être finalisé Suivi post-crétion sur 3 à 5 ans	En complément d'apports personnels et d'un prêt bancaire ou ADIE Eligibilité en fonction de la commune d'implantation	Aulnay Initiative (Aulnay, Villepinte) : ☎ 01 48 19 36 40
Bagnole, Bobigny, Clichy-sous-Bois, Drancy, Le Blanc-Mesnil, Le Bourget, Livry-Gargan, Montfermeil, Montreuil, Noisy-le-Grand, Pantin, Romainville, Sevran, Tremblay-en-France :	Initiative 93 ☎ 01 48 95 11 69	
Aubervilliers, Epinay-sur-Seine, L'Île Saint-Denis, Saint-Ouen, Saint-Denis, La Courneuve, Pierrefitte, Stains, Villeteuse :	Plaine Initiatives ☎ 01 48 09 30 08	

<b>93 ENTREPRENDRE</b> Prêt d'honneur de 15 000 € à 45 000 € Le projet doit être finalisé Suivi post-crétion	En complément d'apports personnels, d'un crédit bancaire. Projets à potentiel de développement et d'emplois	93 Entreprendre intervient sur toute la Seine-Saint-Denis : ☎ 01 41 71 39 01
---	---	---

<b>SCIENTIPÔLE INITIATIVE</b> Prêt de 15 000 € à 60 000 € maximum par entreprise (20 000 € par créateur) à taux zéro. Le projet doit être finalisé.	Projet à potentiel technologique ou innovant, en complément d'apports personnels et d'apports de fonds externes	Toute la Seine-Saint-Denis (Ile-de-France) ☎ 01 60 19 42 67
---	---	--

<b>CONTRAT DE DÉVELOPPEMENT CRÉATION</b> Prêt de 15 000 € à 76 000 € sur 6 ans. Montant au plus égal aux fonds propres disponibles	En complément d'un crédit bancaire, ou d'un organisme agréé par la BDPME. Projets à potentiel de développement, sauf commerce, intermédiation, promotion, locations immobilières.	Chambre de Commerce et d'Industrie BDPME : ☎ 01 48 15 56 55 Conseil Régional Ile-de-France : ☎ 01 53 85 60 38
---	---	--

<b>CONTRAT DE DÉVELOPPEMENT REPRISE</b> Prêt de 38 000 € à 228 000 € Durée : 7 ans avec différé d'amortissement sur 3 ans. 25% à 40% des prêts mis en place.	Projet de reprise de TPE/PME (sauf commerce, intermédiation promotion, locations immobilières)	Chambre de Commerce et d'Industrie BDPME Conseil Régional Ile-de-France
---	--	--

NB : à l'exception de l'ADIE, l'obtention d'un prêt nécessite la présentation d'un dossier très complet de présentation du projet, sous forme de "plan d'affaires" et la justification économique des éléments chiffrés.

## Les garanties

Les garanties vous permettront d'éviter de vous engager fortement sur votre patrimoine personnel en cas de demande de prêt bancaire.

GARANTIES	BÉNÉFICIAIRE	CONTACTS
<b>GARANCES</b> Garantie sur crédit bancaire à 65% dans la limite de 30 500 €.	Demandeurs d'emploi, salariés en contrat précaire, projet en territoire sensible, ou TPE créées de moins de 3 ans.	Garances : ☎ 01 48 96 13 13

GARANTIES	BÉNÉFICIAIRE	CONTACTS
Fonds de Garantie pour les femmes (FGIF) : garantie à 70%, dans la limite de 38 000 € > suite	Femmes effectivement impliquées dans la structure en création ou de moins de 5 ans.	Garances : ☎ 01 48 96 13 13
<b>FONDS RÉGIONAL DE GARANTIE DE L'ARTISANAT DU COMMERCE ET DES TPE</b> Garantie à 80% du montant du crédit dans la limite de 92 000 €	Projets particulièrement intéressants quant à leur territoire d'implantation (zone en difficulté) et/ou, dans les métiers d'art	Chambre de Métiers ☎ 01 41 60 75 09 SIAGI : ☎ 01 48 74 02 02 SOCAMA : ☎ 01 55 87 92 85
<b>FONDS RÉGIONAL DE GARANTIE DES PME</b> Garantie de crédit jusqu'à 70% du montant du crédit (maximum de 230 000 €)	Projets à fort potentiel de développement d'emplois et de chiffre d'affaires	Chambre de Commerce et d'Industrie BDPME-Sofaris ☎ 01 48 15 56 55 Conseil Régional Ile-de-France ☎ 01 53 85 60 38

## Les apports en fonds propres

Les fonds propres à la création correspondent à l'argent que les associés ou actionnaires déposent pour créer l'entreprise. Ils augmentent notamment grâce aux résultats mis en réserves (c'est-à-dire non distribués). Il existe des structures qui peuvent compléter les apports personnels. Il est nécessaire d'être en société pour pouvoir y accéder, car le capital de votre entreprise sera ouvert à ces nouveaux associés ou actionnaires. En voici quelques unes :

<b>LES CIGALES</b> Intervention locale en capital. Souscription de 8 € à 450 € par membre et par mois pour les investisseurs. Prise de participation au capital et compte courant d'associés (de 800 € à 3500 €). Apport avec droit de reprise pour les associations.	Sociétés (SARL, SCOP, SCIC, SA) et associations loi 1901	Cigales Ile-de-France ☎ 01 41 71 00 92
<b>GARRIGUE ILE-DE-FRANCE</b> Prise de participation au capital ou quasi fonds propres de 3 000 € à 30 000 € en création et développement	SARL, SA, SCOP, SCIC porteuse d'innovation sociale et environnementale	Garrigue ☎ 01 48 44 74 03 contact@garrigue.net
<b>LOVE MONEY</b> Intervention en capital de Société Anonyme par des investisseurs privés de proximité	Projet à fort potentiel d'emploi	Fédération Love Money pour l'Emploi : ☎ 01 48 00 03 35
<b>ILE-DE-FRANCE DÉVELOPPEMENT</b> Capital risque : Une prise de participation au capital, ou quasi-fonds propres : - de 15 000 € à 150 000 € en création - de 15 000 € à 300 000 € en développement/transmission	Projets à fort potentiel de croissance, reprise d'entreprise	Ile-de-France Développement : ☎ 01 30 15 64 00
<b>CAP DÉCISIF</b> Fonds d'amorçage. Un apport de 15% à 40% du capital de la société. Investissements de 76 000 € à 400 000 €	Projets de haute technologie en Ile-de-France Concerne les sociétés	Cap Décisif : ☎ 01 73 02 93 45

# Maintenant, je peux créer mon entreprise



Pour officialiser la création de votre entreprise, vous devez l'immatriculer. L'immatriculation de votre entreprise vous permet d'exercer en toute indépendance une activité économique.

Pour cela, vous devez vous adresser au Centre de Formalités des Entreprises (CFE). Ces CFE concentrent les principales déclarations administratives à réaliser.

Il est compétent en fonction de deux critères :

- géographique : celui du département où est situé le siège social de votre entreprise et,
- la nature de votre activité.

Artisan, société artisanale, artisan-commerçant employant moins de 11 salariés

**CHAMBRE DE MÉTIERS  
DE LA SEINE-SAINT-DENIS**

☎ 01 41 60 75 32

le lundi, le mercredi et le jeudi de 8h30 à 17h15

le mardi de 8h30 à 19h15

le vendredi de 8h30 à 16h15

Commerce, industrie et service

**CHAMBRE DE COMMERCE  
ET D'INDUSTRIE  
DE PARIS SEINE-SAINT-DENIS**

☎ 01 48 95 11 00

le lundi, le mardi, le jeudi et le vendredi  
de 9h à 16h

le mercredi de 9h à 12h

Agent commercial, société civile,  
société d'exercice libéral

**GREFFE DU TRIBUNAL DE COMMERCE**

☎ 0 891 01 11 11

du lundi au vendredi

de 9h à 12h30 et de 14h à 16h30

Profession libérale

**URSSAF**

☎ 08 2001 10 10

Activité artistique

**MAISON DES ARTISTES**

01 53 35 83 63

du lundi au vendredi

de 9h30 à 11h30 et de 14h à 16h

La liste des pièces à fournir, ainsi que le coût de l'immatriculation, varient selon les choix que vous avez effectués. Le CFE vous remet lors de votre première visite un dossier de constitution comprenant la liste des pièces à joindre et le montant des frais dus à votre immatriculation.

ORGANISMES	COORDONNEES & CONTACTS
<b>93 ENTREPRENDRE</b>	Site Industriel Dron - 75, avenue du Général Leclerc 93507 Pantin Cedex ☎ 01 41 71 39 01 <a href="http://www.reseau-entreprendre.org">www.reseau-entreprendre.org</a>
<b>ADIE</b>	Espace Bel Air - 113-115, rue Danielle Casanova 93200 Saint-Denis ☎ 01 58 53 51 10 <a href="http://www.adie.org">www.adie.org</a>
<b>AGEFIPH</b>	192, avenue Aristide Briand - 92226 Bagneux Cedex Départements couverts : 75-77-78-91-92-93-94-95 ☎ 01 46 11 01 55 <a href="http://www.agefiph.asso.fr">www.agefiph.asso.fr</a>
<b>ANVAR</b>	ANVAR Ile-de-France - 15, bd Malesherbes - 75009 Paris ☎ 01 44 53 76 00 <a href="http://www.anvar.fr">www.anvar.fr</a>
<b>ANPE AUBERVILLIERS</b>	81 avenue Victor Hugo - 93300 Aubervilliers ☎ 01 48 34 92 24
<b>ANPE AULNAY- SOUS-BOIS</b>	19/21 rue Jacques Duclos - 93604 Aulnay Sous Bois ☎ 01 48 66 04 31
<b>ANPE BAGNOLET</b>	25 rue Lénine - 93170 Bagnolet ☎ 01 49 93 00 37
<b>ANPE BLANC-MESNIL</b>	1 rue Edouard Manet - 93150 Le Blanc Mesnil ☎ 01 48 14 97 50
<b>ANPE BOBIGNY</b>	52/58 avenue Jean Jaurès - 93000 Bobigny ☎ 01 41 83 52 90
<b>ANPE BONDY</b>	52/58 rue Auguste PollissardBP 65 - 93140 Bondy ☎ 01 48 50 32 10
<b>ANPE EPINAY-SUR-SEINE</b>	30/34 rue Salvador Allende - 93800 Epinay-sur-Seine ☎ 01 49 71 11 90
<b>ANPE LA COURNEUVE</b>	17 place du Pommier de Bois - 93126 La Courneuve Cedex ☎ 01 48 38 65 79
<b>ANPE LE RAINCY</b>	2 allée Blanche Angle Avenue de la Résistance - 93340 Le Raincy ☎ 01 43 02 03 33
<b>ANPE LIVRY GARGAN</b>	33/39 boulevard Robert Schuman - BP 96 93891 Livry-Gargan ☎ 01 43 84 37 83
<b>ANPE MONTREUIL</b>	14 rue de la Beaune - 93105 Montreuil Cedex ☎ 01 41 72 92 50
<b>ANPE MONTREUIL JAURES</b>	7 avenue Walwein - 93100 Montreuil ☎ 01 56 93 45 80
<b>ANPE NEUILLY-SUR-MARNE</b>	Centre Commercial BAOBAB 3/9 boulevard Maréchal Foch - 93330 Neuilly-sur-Marne ☎ 01 43 08 59 68

ORGANISMES	COORDONNEES & CONTACTS
<b>ANPE NOISY-LE-GRAND</b>	424 La Closerie Esplanade de la Commune de Paris - 93160 Noisy-le-Grand ☎ 01 48 15 02 80
<b>ANPE NOISY-LE-SEC</b>	2 avenue Georges Clémenceau - 93130 Noisy-le-Sec ☎ 01 48 43 05 45
<b>ANPE PANTIN</b>	140 avenue Jean Lolive - 93695 Pantin Cedex ☎ 01 48 44 98 59
<b>ANPE ROMAINVILLE</b>	29 boulevard Henri Barbusse - 93230 Romainville ☎ 01 41 83 14 90
<b>ANPE ROSNY-SOUS-BOIS</b>	16/18 place Carnot - 93110 Rosny-sous-Bois ☎ 01 45 28 96 13
<b>ANPE SAINT DENIS</b>	13 rue de Toul - 93200 Saint-Denis ☎ 01 48 13 15 40
<b>ANPE SAINT OUEN</b>	9/11 avenue Michelet - 93400 Saint-Ouen ☎ 01 49 21 09 60
<b>ANPE STAINS</b>	ZAC Saint Léger - Avenue de Stalingrad - 93240 Stains ☎ 01 49 71 15 40
<b>ANPE TREMBLAY</b>	12 boulevard de l'Hôtel de Ville - 93290 Tremblay-en-France ☎ 01 49 63 42 10
<b>ASSOCIATION DES EXPERTS-COMPTABLES (AEC)</b>	Tour Rosny II - BAL 89 112, avenue du Général de Gaulle - 93118 Rosny Cedex ☎ 01 48 54 52 87
<b>AULNAY INITIATIVE</b>	Maison de l'Entreprise et de l'Emploi 1, rue Auguste Renoir - 93600 Aulnay-sous-Bois ☎ 01 48 19 36 40 <a href="http://www.aulnay-m2e.com">www.aulnay-m2e.com</a>
<b>APSIE</b>	38/40, avenue Salvador Allende - Local 15 93800 Epinay-sur-Seine ☎ 01 41 21 44 74 <a href="http://www.apsie.org">www.apsie.org</a> <a href="mailto:apsie-idf@wanadoo.fr">apsie-idf@wanadoo.fr</a>
<b>BDPME</b>	Maille Nord 4 16, bd Mont d'Est - 93160 Noisy-le-Grand ☎ 01 48 15 56 55 ou 0 825 30 12 30 (PCE) <a href="http://www.bdpme.fr">www.bdpme.fr</a>
<b>BIOP (VAE)</b>	47, rue de Tocqueville - 75017 Paris ☎ 01 55 65 60 00
<b>BOUTIQUE DE GESTION 93</b>	Espace Bel Air 113/115, rue Danielle Casanova - 93200 Saint-Denis ☎ 01 42 43 30 00 <a href="http://www.boutiques-de-gestion.com">www.boutiques-de-gestion.com</a> <a href="mailto:bg93@boutiques-de-gestion.com">bg93@boutiques-de-gestion.com</a>
<b>CAP DÉCISIF</b>	80, av. de la Grande Armée - 75017 Paris ☎ 01 73 02 93 45 <a href="http://www.capdecisif.com">www.capdecisif.com</a>

ORGANISMES	COORDONNEES & CONTACTS
<b>CHAMBRE DE COMMERCE ET D'INDUSTRIE DE PARIS SEINE-SAINT-DENIS</b>	191, avenue Paul Vaillant-Couturier - 93000 Bobigny Service création : ☎ 01 48 95 10 19 Service CFE : ☎ 01 48 95 11 00 <a href="http://www.ccip93.com">www.ccip93.com</a> <a href="mailto:creation93@ccip.fr">creation93@ccip.fr</a>
<b>CHAMBRE DE MÉTIERS DE LA SEINE-SAINT-DENIS</b>	16, rue Hector Berlioz - 93016 Bobigny Cedex ☎ 01 41 60 75 02 / 00 CFE : ☎ 01 41 60 75 32 <a href="http://www.cm-bobigny.fr">www.cm-bobigny.fr</a>
<b>CLEF</b>	36, rue du Docteur Bauer - 93400 Saint-Ouen ☎ 01 40 12 17 82 <a href="mailto:clef.insertion@dial.oleane.com">clef.insertion@dial.oleane.com</a>
<b>CLICHY-SOUS-BOIS ET MONTFERMEIL</b> Service économique de la communauté d'agglomération	61, boulevard Bargue - 93370 Montfermeil ☎ 01 41 70 30 00 <a href="http://www.cacm93.com">www.cacm93.com</a> <a href="mailto:administration@cacm93.com">administration@cacm93.com</a>
<b>COMEX 93</b>	2 rue Pablo Picasso - 93000 Bobigny ☎ 01 49 98 10 10 <a href="http://www.invest-northparis.com">www.invest-northparis.com</a> <a href="mailto:comex93@comex93.org">comex93@comex93.org</a>
<b>CONSEIL GÉNÉRAL DÉPARTEMENT DE LA SEINE-SAINT-DENIS</b>	Service des Activités Economiques et de la Formation Professionnelle - D.A.D. Hôtel du Département BP 193 - 93003 Bobigny Cedex ☎ 01 43 93 88 40 <a href="http://www.seine-saint-denis.fr">www.seine-saint-denis.fr</a>
<b>CONSEIL RÉGIONAL ILE-DE-FRANCE</b>	35, boulevard des Invalides - 75007 Paris ☎ 01 53 85 60 53 (financement) <a href="http://www.iledefrance.fr">www.iledefrance.fr</a>
<b>DIRECTION DÉPARTEMENTALE DE L'EMPLOI ET DE LA FORMATION PROFESSIONNELLE (DDTEFP)</b>	1, avenue Youri Gagarine - 93000 Bobigny ☎ 01 41 60 54 00
<b>DIRECTION DÉPARTEMENTALE DE LA CONCURRENCE, DE LA CONSOMMATION ET DE LA RÉPRESSION DES FRAUDES (DDCCRF)</b>	5, promenade Jean Rostand - 93000 Bobigny ☎ 01 41 60 70 00 <a href="mailto:dd93@dgccrf.finances.gouv.fr">dd93@dgccrf.finances.gouv.fr</a>
<b>DIRECTION DÉPARTEMENTALE DE LA JEUNESSE ET DES SPORTS (DDJS)</b>	150, avenue Jean Jaurès - 93000 Bobigny ☎ 01 48 96 23 70 <a href="http://www.defjeunes.fr">www.defjeunes.fr</a>
<b>E Gee</b>	104, avenue de Lattre de Tassigny - 93800 Epinay-sur-Seine ☎ 01 48 41 28 24 <a href="http://www.egee.asso.fr">www.egee.asso.fr</a>
<b>ENTREPRENDRE ENSEMBLE A PANTIN</b>	70 parc des Courtilières - 93500 Pantin ☎ 01 48 35 47 92

ORGANISMES	COORDONNEES & CONTACTS
<b>FÉDÉRATION LOVE MONEY POUR L'EMPLOI</b>	10 rue de Montyon - 75009 Paris ☎ 01 48 00 03 35 <a href="http://www.lovemoney.org">www.lovemoney.org</a>
<b>FÉDÉRATION DES CIGALES</b>	61, rue Victor Hugo - 93500 Pantin ☎ 01 41 71 00 92 <a href="http://www.cigales-idf.asso.fr">www.cigales-idf.asso.fr</a>
<b>LES CIGALES STANOISES</b>	C/ M. Brahim BENBALIT (Trésorier) 24, rue des modeleurs - 93240 Stains
<b>LES CIGALES DE PIERREFITTE EPI</b>	19, rue de Paris - 93380 Pierrefitte-sur-Seine ☎ 01 48 21 62 37
<b>GARANCES</b>	9-19, rue du Chemin vert - 93000 Bobigny ☎ 01 48 96 13 13 <a href="http://www.garances.org">www.garances.org</a> <a href="mailto:garances93@free.fr">garances93@free.fr</a>
<b>GARRIGUE ILE-DE-FRANCE</b>	61 rue Victor Hugo - 93500 Pantin ☎ 01 48 44 74 03 <a href="http://www.garrigue.net">www.garrigue.net</a> <a href="mailto:contact@garrigue.net">contact@garrigue.net</a>
<b>GREFFE DU TRIBUNAL DE COMMERCE</b> Agents commerciaux	173, avenue Paul Vaillant-Couturier - 93000 Bobigny CFE : ☎ 0 891 01 11 11
<b>ILE-DE-FRANCE DÉVELOPPEMENT</b>	Parc des Erables 66, route de Sartrouville - 78230 Le Pecq ☎ 01 30 15 64 00 <a href="http://www.idfd.fr">www.idfd.fr</a> <a href="mailto:contact@idfd.fr">contact@idfd.fr</a>
<b>INITIATIVE 93</b>	CCIP93 191, avenue Paul Vaillant-Couturier - 93000 Bobigny ☎ 01 48 95 11 69 <a href="http://www.initiative93.com">www.initiative93.com</a> <a href="mailto:contact@initiative93.com">contact@initiative93.com</a>
<b>INNOTECH (projets technologiques)</b>	1 à 3 promenade Jean Rostand 93005 Bobigny cedex ☎ 01 49 46 14 00 <a href="mailto:info@innotech.fr">info@innotech.fr</a>
<b>MAIRIE D'AUBERVILLIERS -</b> Service artisanat et commerce (locaux commerciaux) Pour les entreprises, Service économique de Plaine Commune	31/33 rue de la Commune de Paris 93300 Aubervilliers ☎ 01 48 39 52 79 <a href="http://www.aubervilliers.fr">www.aubervilliers.fr</a>
<b>MAIRIE D'AULNAY-SOUS-BOIS MAISON DE L'ENTREPRISE ET DE L'EMPLOI</b>	1, rue Auguste Renoir 93600 Aulnay-sous-Bois ☎ 01 48 19 36 40 <a href="http://www.aulnay-m2e.com">www.aulnay-m2e.com</a> <a href="mailto:entreprise@aulnay-m2e.com">entreprise@aulnay-m2e.com</a>

## ORGANISMES

## COORDONNEES & CONTACTS

<b>MAIRIE DE BAGNOLET</b> Service Développement Économique	6, rue Hoche BP31 - 93170 Bagnolet ☎ 01 49 93 61 34 <a href="http://www.ville-bagnolet.fr">www.ville-bagnolet.fr</a> <a href="mailto:dev-eco@ville-bagnolet.fr">dev-eco@ville-bagnolet.fr</a>
<b>MAIRIE DU BLANC-MESNIL</b> Service Action Économique	Place Gabriel Péri - 93156 Le Blanc-Mesnil Cedex ☎ 01 45 91 70 42
Espace Emploi Formation	1 rue Manet - 93150 Le Blanc-Mesnil ☎ 01 55 81 10 11 <a href="http://www.ville-blanc-mesnil.fr">www.ville-blanc-mesnil.fr</a> <a href="mailto:service.eco@ville-blanc-mesnil.fr">service.eco@ville-blanc-mesnil.fr</a>
<b>MAIRIE DE BOBIGNY</b> Direction du Développement Économique	31, avenue du Président Allende 93000 Bobigny ☎ 01 41 60 94 27 <a href="http://www.bobigny.fr">www.bobigny.fr</a>
<b>MAIRIE DE BONDY</b> Secteur Economique	Square du 8 mai 1945 93140 Bondy ☎ 01 48 50 53 18 <a href="http://www.ville-bondy.fr">www.ville-bondy.fr</a>
<b>MAIRIE DU BOURGET</b> Standard mairie	65, avenue de la Division Leclerc 93350 Le Bourget ☎ 01 48 38 82 82
<b>MAIRIE DE COUBRON</b> Standard mairie	133, rue Jean Jaurès 93470 Coubron ☎ 01 43 88 51 45 <a href="http://www.mairie-de-coubron.fr">www.mairie-de-coubron.fr</a>
<b>MAIRIE DE LA COURNEUVE</b>	Hôtel de ville Avenue de la République - 93126 La Courneuve Cedex ☎ 01 49 92 60 00 <a href="http://www.ville-la-courneuve.fr">www.ville-la-courneuve.fr</a> <a href="mailto:eco@ville-la-courneuve.fr">eco@ville-la-courneuve.fr</a>
<b>MAIRIE DE DRANCY</b> Agence de Développement Économique Local (ADEL)	Place de l'Hôtel de Ville - BP 76 - 93701 Drancy Cedex ☎ 01 48 96 38 97 <a href="http://www.ville-drancy.fr">www.ville-drancy.fr</a>
<b>MAIRIE DE DUGNY</b> Standard mairie	1, rue de la Résistance 93440 Dugny ☎ 01 49 92 66 66
<b>EPINAY-SUR-SEINE</b> Espace Créateurs d'Entreprise Pour les entreprises : Service économique de Plaine Commune	36, avenue Salvador Allende 93800 Epinay-sur-Seine ☎ 01 49 71 26 26 <a href="http://www.epinay-sur-seine.fr">www.epinay-sur-seine.fr</a>
<b>MAIRIE DE GAGNY</b>	1, place Foch - 93220 Gagny ☎ 01 43 01 43 01 <a href="http://www.ville-gagny.fr">www.ville-gagny.fr</a> <a href="mailto:info@mairie-gagny.fr">info@mairie-gagny.fr</a>

## ORGANISMES

## COORDONNEES & CONTACTS

<b>MAIRIE DE GOURNAY</b>	BP 11 - 93460 Gournay-sur-Marne ☎ 01 43 05 06 41
<b>MAIRIE DE L'ILE-SAINT-DENIS</b> Pour les entreprises : Service économique de Plaine Commune	1 rue Méchin - 93450 Ile-Saint-Denis ☎ 01 49 22 11 00
<b>MAIRIE DES LILAS</b> Service Développement Economique	96, rue de Paris - 93130 Les Lilas ☎ 01 43 62 82 02 <a href="http://www.ville-les-lilas.fr">www.ville-les-lilas.fr</a>
<b>MAIRIE DE LIVRY GARGAN</b> Service Economique	3, place François Mitterrand - 93190 Livry-Gargan ☎ 01 41 70 88 20 <a href="http://www.mairie-livrygargan.fr">www.mairie-livrygargan.fr</a>
<b>MAIRIE DE MONTREUIL</b> Service Développement Economique	104, avenue de la Résistance - 93102 Montreuil Cedex ☎ 01 49 88 27 00 <a href="http://www.montreuil93.net/eco">www.montreuil93.net/eco</a> <a href="mailto:économie@mairie-montreuil93.fr">économie@mairie-montreuil93.fr</a>
<b>MAIRIE DE NEUILLY PLAISANCE</b> Standard	6, rue du Général de Gaulle - 93360 Neuilly-Plaisance ☎ 01 43 00 96 16 <a href="http://www.mairie-neuillyplaisance.com">www.mairie-neuillyplaisance.com</a>
<b>MAIRIE DE NEUILLY SUR MARNE</b> Service Économique et Foncier	1, place François Mitterrand - 93330 Neuilly-sur-Marne ☎ 01 43 08 96 96 ou 66 15 <a href="http://www.neuillysurmarne.net">www.neuillysurmarne.net</a>
<b>MAIRIE DE NOISY-LE-GRAND</b> Service économique	Immeuble Michel Ange 17, boulevard du Mont d'Est 93161 Noisy-le-Grand Cedex BP 49 ☎ 01 45 92 75 53 <a href="http://www.ville-noisylegrand.fr">www.ville-noisylegrand.fr</a> <a href="mailto:service.economique@ville-noisylegrand.fr">service.economique@ville-noisylegrand.fr</a>
<b>MAIRIE DE NOISY-LE-SEC</b> Service Économique	9, place du Maréchal Foch - 93130 Noisy-le-Sec ☎ 01 49 42 67 71 <a href="http://www.noisylesec.net">www.noisylesec.net</a>
<b>MAIRIE DE PANTIN</b> Service Développement Economique	84/88, avenue du Général Leclerc 93507 Pantin Cedex ☎ 01 49 15 40 86 <a href="http://www.ville-pantin.fr">www.ville-pantin.fr</a>
<b>MAIRIE DES PAVILLONS SOUS-BOIS</b> Service Économie et Emploi	24 bis, allée Henri Barbusse 93320 Les Pavillons-sous-Bois ☎ 01 48 02 45 39 <a href="http://www.ville-pavillons-sous-bois.fr">www.ville-pavillons-sous-bois.fr</a> <a href="mailto:maison-emploi.psb@wanadoo.fr">maison-emploi.psb@wanadoo.fr</a>
<b>MAIRIE DE PIERREFITTE SUR-SEINE</b> Maison de l'emploi et de l'économie Pour les entreprises : Service économique de Plaine Commune	5, rue de Paris 93380 Pierrefitte-sur-Seine ☎ 01 48 21 62 37 <a href="http://www.pierrefitte93.fr">www.pierrefitte93.fr</a>



## ORGANISMES

## COORDONNEES & CONTACTS

<b>MAIRIE DU PRÉ SAINT-GERVAIS</b> Standard	84 bis, rue André Joineau 93310 Le Pré Saint-Gervais ☎ 01 49 42 73 00 <a href="http://www.ville-du-pre-saint-gervais.fr">www.ville-du-pre-saint-gervais.fr</a>
<b>MAIRIE DU RAINCY</b> Point Emploi	121, avenue de la Résistance - 93340 Le Raincy ☎ 01 43 01 02 82 ou 31 33 <a href="http://www.leraincy.com">www.leraincy.com</a>
<b>MAIRIE DE ROMAINVILLE</b> Affaires Economiques	Hôtel de Ville- 4 rue de Paris - 93230 Romainville ☎ 01 49 20 93 61 ou 93 98 <a href="http://www.ville-romainville.fr">www.ville-romainville.fr</a>
<b>MAIRIE DE ROSNY-SOUS-BOIS</b> Institut Rosnéen de Développement Economique et d'Insertion Professionnelle (IRDEIP) Association / créer-entreprendre	Centre Yvon Gattaz 9, rue Emile Auxerre - 93110 Rosny-sous-Bois ☎ 01 48 12 13 50 <a href="http://www.mairie-rosny-sous-bois.fr">www.mairie-rosny-sous-bois.fr</a> <a href="mailto:economie@mairie-rosny-sous-bois.fr">economie@mairie-rosny-sous-bois.fr</a> <a href="mailto:creer-entreprendre@hotmail.com">creer-entreprendre@hotmail.com</a>
<b>MAIRIE DE SAINT-DENIS</b> Service Commerce (locaux commerciaux) Pour les entreprises : Service économique de Plaine Commune	Place du Caquet - 93205 Saint-Denis Cedex ☎ 01 49 33 68 95 <a href="http://www.ville-saint-denis.fr">www.ville-saint-denis.fr</a>
<b>MAIRIE DE SAINT-OUEN</b> Service Développement Economique	6, rue Adrien Meslier - 93400 Saint-Ouen ☎ 01 49 18 14 53 <a href="http://www.ville-saintouen.fr">www.ville-saintouen.fr</a>
<b>MAIRIE DE SEVRAN</b> Service économique	1, rue Henri Becquerel - 93270 Sevran ☎ 01 41 52 17 75 <a href="http://www.ville-sevran.fr">www.ville-sevran.fr</a>
<b>MAIRIE DE STAINS</b> Espace Local d'Economie Solidaire et Social (ELESS) Pour les entreprises : Service économique de Plaine Commune	40, avenue Louis-Bordes - BP 73 - 93240 Stains ☎ 01 48 22 20 19 <a href="http://www.ville-stains.fr">www.ville-stains.fr</a> <a href="mailto:Eless.stains@free.fr">Eless.stains@free.fr</a>
<b>MAIRIE DE TREMBLAY EN-FRANCE</b> Service économique	18, boulevard de l'Hôtel de Ville 93290 Tremblay-en-France ☎ 01 49 63 71 37 <a href="http://www.tremblay-en-france.fr">www.tremblay-en-france.fr</a> <a href="mailto:developpement.economique@ville-tremblay-en-France.fr">developpement.economique@ville-tremblay-en-France.fr</a>
<b>MAIRIE DE VAUJOURS</b> Affaires économiques	Maison du Temps Libre 78, rue de Meaux - 93410 Vaujours ☎ 01 49 63 31 80 <a href="http://www.ville-vaujours.fr">www.ville-vaujours.fr</a>
<b>MAIRIE DE VILLETANEUSE</b> La MIRE - Maison de l'Insertion et de Ressources pour l'Emploi Pour les entreprises : Service économique de Plaine Commune	13 et 15 bis, place de l'Hôtel de Ville 93430 Villetaneuse ☎ 01 55 83 42 80

## ORGANISMES

## COORDONNEES & CONTACTS

<b>MAIRIE DE VILLEMOMBLE</b> Association pour le Développement Economique de Villemomble (ADEV)	115, avenue de Rosny - 93250 Villemomble ☎ 01 48 54 56 54 <a href="http://www.villemomble.fr">www.villemomble.fr</a> <a href="mailto:a.d.e.v@wanadoo.fr">a.d.e.v@wanadoo.fr</a>
<b>MAIRIE DE VILLEPINTE</b> Service Développement économique	Annexe Mairie 16/32, avenue Paul Vaillant-Couturier - 93420 Villepinte ☎ 01 41 52 13 20 <a href="http://www.ville-villepinte.fr">www.ville-villepinte.fr</a>
<b>MAISON DE L'ENTREPRISE ET DE L'EMPLOI</b>	1, rue Auguste Renoir 93600 Aulnay-sous-Bois ☎ 01 48 19 36 40 <a href="http://www.aulnay-m2e.com">www.aulnay-m2e.com</a>
<b>MAISON DES ARTISTES</b>	90, avenue de Flandres - 75943 Paris Cedex 19 ☎ 01 53 35 83 63 <a href="http://www.maisondesartistes.org">www.maisondesartistes.org</a>
<b>MAISON DE L'AVOCAT ET DU DROIT</b>	11-13, rue de l'indépendance - 93011 Bobigny cedex ☎ 01 41 60 80 80 <a href="http://www.avocats-bobigny.com">www.avocats-bobigny.com</a>
<b>ORDRE DES AVOCATS</b>	Palais de Justice 173, avenue Paul Vaillant-Couturier - 93000 Bobigny ☎ 01 48 96 20 96 <a href="http://www.avocats-bobigny.com">www.avocats-bobigny.com</a>
<b>ORDRE DES EXPERTS-COMPTABLES</b>	1, rue de Rome - 93561 Rosny sous Bois cedex ☎ 01 48 12 29 00 <a href="http://www.oec-paris.fr">www.oec-paris.fr</a>
<b>PÉPINIÈRE D'ENTREPRISES AÉROPOLE ROISSY CDG</b>	Zone Roissy pôle - Bâtiment Aéronef 5, rue de Copenhague - BP 13918 95731 Roissy CDG Cedex ☎ 01 74 37 27 27 <a href="http://www.aeropole-roissy.com">www.aeropole-roissy.com</a>
<b>PÉPINIÈRE D'ENTREPRISES ATRIUM</b>	104, avenue de la Résistance - 93102 Montreuil Cedex ☎ 01 41 72 91 00
<b>PÉPINIÈRE D'ENTREPRISES ESPACE 22</b>	5, rue de Rome ZAC de Nanteuil - 93110 Rosny-sous-Bois ☎ 01 48 94 39 49 <a href="http://www.espace22.com">www.espace22.com</a>
<b>PÉPINIÈRE D'ENTREPRISES DE SAINT-DENIS</b>	Espace d'entreprises Bel Air 113-115, rue Danielle Casanova - 93200 Saint-Denis ☎ 01 48 09 09 67 <a href="http://www.la-miel.org">www.la-miel.org</a> <a href="mailto:contact@la-miel.org">contact@la-miel.org</a>
<b>PLAINE COMMUNE</b>	21, avenue Jules Rimet - 93218 Saint-Denis Cedex service immobilier : ☎ 01 55 93 56 62 service relations entreprises : ☎ 01 55 93 56 92 <a href="http://www.plainecommune.fr">www.plainecommune.fr</a>

# Les adresses utiles de la Seine-Saint-Denis

## ORGANISMES

## COORDONNEES & CONTACTS

<b>PLAINE COMMUNE PROMOTION</b>	21, avenue Jules Rimet - 93218 Saint-Denis Cedex ☎ 01 55 93 56 56 <a href="http://www.plainecommunepromotion.com">www.plainecommunepromotion.com</a>
<b>PLAINE INITIATIVES</b>	Espace Entreprises Bel Air 113/115, rue Danielle Casanova - 93200 Saint-Denis ☎ 01 48 09 30 08 <a href="http://www.plaineinitiatives.com">www.plaineinitiatives.com</a>
<b>POLYTECHNICUM (incubateur)</b>	6-8, avenue Blaise Pascal - Champs sur Marne 77455 Marne la Vallée Cedex 2 ☎ 01 64 15 32 91 <a href="http://www.polytechnicum.org/incubateur">www.polytechnicum.org/incubateur</a> <a href="mailto:incubateur@polytechnicum.org">incubateur@polytechnicum.org</a>
<b>PRÉFECTURE DE SEINE-SAINT-DENIS</b>	124, rue Carnot - 93007 Bobigny ☎ 01 41 60 60 60 <a href="http://www.seine-saint-denis.pref.gouv.fr">www.seine-saint-denis.pref.gouv.fr</a>
<b>SCIENTIPÔLE INITIATIVE</b>	Les Algorithmes - Bat Euripide - 91190 Saint Aubin ☎ 01 60 19 42 67 <a href="http://www.scientipole-initiative.org">www.scientipole-initiative.org</a> <a href="mailto:accueil@scientipole-initiative.org">accueil@scientipole-initiative.org</a>
<b>SERVICES DES DOUANES</b>	199, avenue Jean Lolive - 93500 Pantin ☎ 01 41 83 20 50
<b>SERVICES VÉTÉRINAIRES</b>	Direction Départementale des Services Vétérinaires Immeuble l'Européen, Hall B 5-7, promenade Jean Rostand - 93005 Bobigny Cédex ☎ 01 48 96 93 60 <a href="mailto:ddsv93@agriculture.gouv.fr">ddsv93@agriculture.gouv.fr</a>
<b>SIAGI</b>	2, rue Jean-Baptiste Pigalle - 75009 Paris ☎ 01 48 74 02 02 <a href="http://www.siagi.com">www.siagi.com</a>
<b>SOCAMA</b>	4, allée de Seine - 93203 Saint-Denis Cedex ☎ 01 55 87 92 85
<b>SOPRAN</b>	102, route de Noisy - 93235 Romainville Cedex ☎ 01 49 91 50 64 / 40 54
<b>SOUS-PRÉFECTURE DU RAINCY</b>	57, avenue Thiers - 93340 Le Raincy ☎ 01 43 01 17 00 <a href="http://www.seine-saint-denis.pref.gouv.fr">www.seine-saint-denis.pref.gouv.fr</a>
<b>URSSAF - CFE professions libérales</b>	3, rue Franklin - 93100 Montreuil CFE : ☎ 08 2001 10 10 DUE : <a href="http://www.due.urssaf.fr">www.due.urssaf.fr</a> <a href="http://www.urssaf.fr">www.urssaf.fr</a>
<b>VALIDATION DES ACQUIS DE L'EXPÉRIENCE (V.A.E.)</b>	Pôle régional d'information conseil en V.A.E. 7, rue François Coppée - 93250 Villemomble ☎ 01 48 12 05 07 Centre de Bilan Saint-Denis 6/8 rue Charles Michels - 93200 Saint-Denis ☎ 01 55 84 03 80

# Le département de la Seine-Saint-Denis : des ressources pour la création



# Créateur d'entreprise

# Lancez-vous

avec la Seine-Saint-Denis

Si vous avez le goût d'entreprendre, êtes indépendant et autonome, avez la volonté de créer votre emploi, ce guide est pour vous ! Vous y trouverez toutes les informations pratiques qui vous permettront de vous faire aider dans votre projet de création d'entreprise.



Vous pouvez également retrouver ce guide régulièrement mis à jour sur internet :

[www.ccip93.com](http://www.ccip93.com) et [www.cm-bobigny.fr](http://www.cm-bobigny.fr)

Ce guide a été réalisé par la Chambre de Commerce et d'Industrie de Paris Seine-Saint-Denis et le Conseil Général de Seine-Saint-Denis, avec l'appui de la Chambre de Métiers. Les principaux acteurs départementaux et locaux de la création d'entreprise ont participé activement à la création de ce guide.