

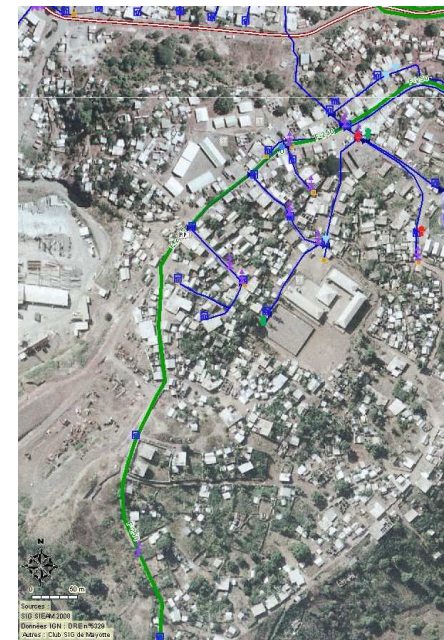
LUTTE CONTRE LE PERIL FECAL ET LE DEVELOPPEMENT VECTORIEL DANS L'HABITAT PRECAIRE A MAYOTTE



L'HABITAT PRECAIRE?

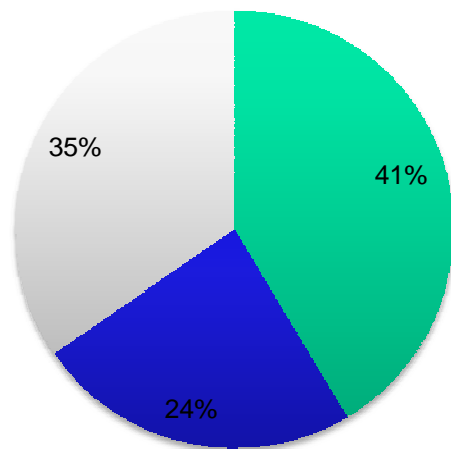
Données PRAPS : 41 zones de bidonvilles

- Sans système d'assainissement et souvent sans accès à l'eau potable
- Population vivant dans les zones non aménagées au regard des règles de construction-urbanisme et insalubres



LE PERIL FECAL DANS L'HABITAT PRECAIRE?

Survenue de maladies infectieuses causées par des agents pathogènes contenus dans les excréments humains et animaux qui se retrouvent dans les milieux de vie.



■ avec WC

Maladies : fièvre typhoïde, choléra...

■ avec latrine

Agents : virus, bactéries, parasites...

■ non équipé

Milieux : eaux, sols, aliments....

Insee - Recensement de la population de Mayotte - 2007 : 45738 résidences



LES LATRINES A MAYOTTE : un sujet ancien

Expériences menées par nos prédécesseurs (DASS) :

1984 : 150 latrines pour les écoles et mosquées

1986 : Aide des populations pour la construction de latrines individuelles

1988-95 : La latrine « sans odeurs »

2000 : La fin des latrines et son remplacement par l'assainissement

6 mois plus tard : le choléra s'invite à Mayotte et 3000 latrines sèches sont prévues

La mission DRASS de la Réunion en 2003 :

- Constat que les latrines sont mal conçues
- Proposition de la réactivation de programmes d'équipements

PERIL FECAL DANS L'HABITAT PRECAIRE

Pas d'accès à l'eau potable à domicile :

- puits, transport et stockage d'eau

Pas de robinet à domicile :

- frein pour le lavage des mains après les toilettes ,préparation repas
- recours aux eaux de surfaces pour lavage

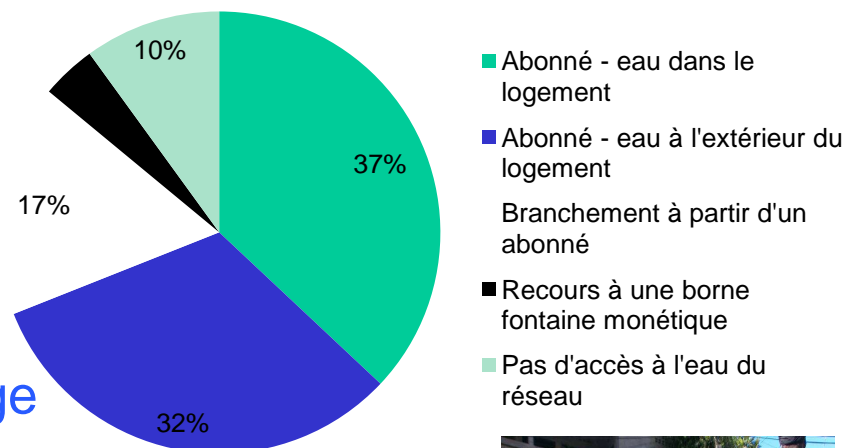
Pluviométrie importante :

- ruissellement d'eau souillée
- débordement des fosses de latrines

Usages récréatifs des eaux de surface :

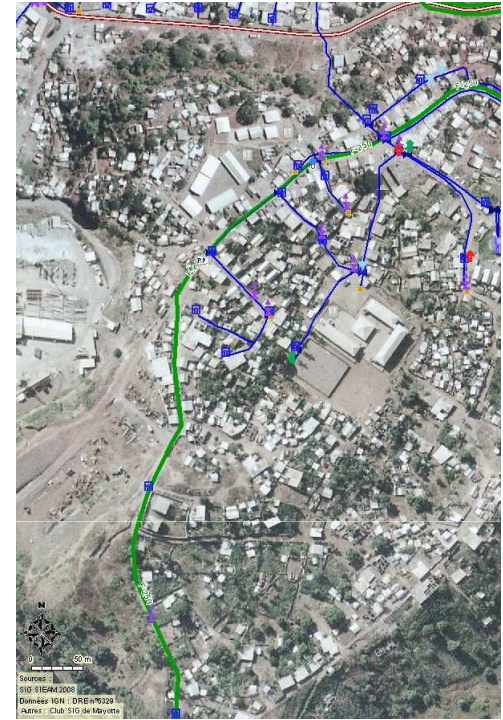
- exposition importante des enfants

Répartition des modes d'accès à l'eau du réseau
(Estimation pour 2007)



2000 : les bornes fontaines monétiques

- Les cas de choléra en 2000 sont à l'origine de l'initiative de l'installation de 80 bornes fontaines monétiques
- Aujourd'hui 40 sur 100 fonctionnent encore
- Depuis 2011, l'ARS finance ce type d'équipement dans les quartiers jugés prioritaires
- Les conditions de transport et collecte pour empêcher la contamination



DEVELOPPEMENT VECTORIEL DANS L'HABITAT PRECAIRE

Moustiques :

Culex

Aèdes

Gîtes :

➤ Dans les eaux usées des fosses

➤ Réserves d'eau de pluie

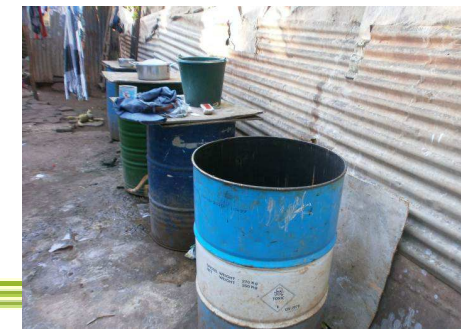
➤ Dans les eaux usées des caniveaux destinés à l'eau pluviale

➤ Dans les dépôts sauvages

Maladies :

Fièvres de la vallée du Rift, du Nil occidental, Filariose(?)

Dengue, Chikungunya



UNE SITUATION SANITAIRE A RISQUE IDENTIFIEE

- la forte densité de l'habitat qui accélère la transmission

ACCENTUEE PAR ▪ les échanges de populations dans les pays de l'OI (maladies endémiques)

- l'accès aux soins rendu plus compliqué du fait d'une situation de séjour irrégulier

NECESSITE DE PREVENIR LA SURVENUE D'EPIDEMIES PAR :

- L'amélioration de l'accès à l'eau potable par les bornes fontaines
- La promotion des bonnes pratiques de collecte et de stockage de l'eau
- La promotion du lavage des mains avec savon aux moments importants
- L'accompagnement pour la réalisation de latrines respectant les règles de l'art
- L'accompagnement pour la réalisation de systèmes d'assainissement adaptés

Après l'état des lieux : le démarrage des actions

- Articulation systématique avec les opérations de résorption de l'habitat indigne (Loi Letchimy)
- Extension de l'accès à l'eau potable par les Bornes Fontaines (15 BFM sur CPER 2014)
- Promotion des bonnes pratiques de collecte et de stockage des réserves d'eau à domicile avec distribution de jerricans équipé de robinet à 150 familles «recasées » (Croix Rouge)
- Enquêtes sur les pratiques d'hygiène de base et développement de supports de communication



Perspectives

- Les outils réglementaires et les compétences ne permettent pas d'agir aisément dans la plupart des situations décrites et projet de recourir aux ONG (conclusions rencontres autour de la LHI à Mayotte, Déc. 2013)
- *PS eau* doit animer un réseau d'échange sur les thèmes de l'accès à l'eau et l'assainissement adapté et la promotion de l'hygiène de base à Mayotte
- Porteur du projet : le SIEAM
- Financeurs : Etat, ARS OI, *PS eau*

