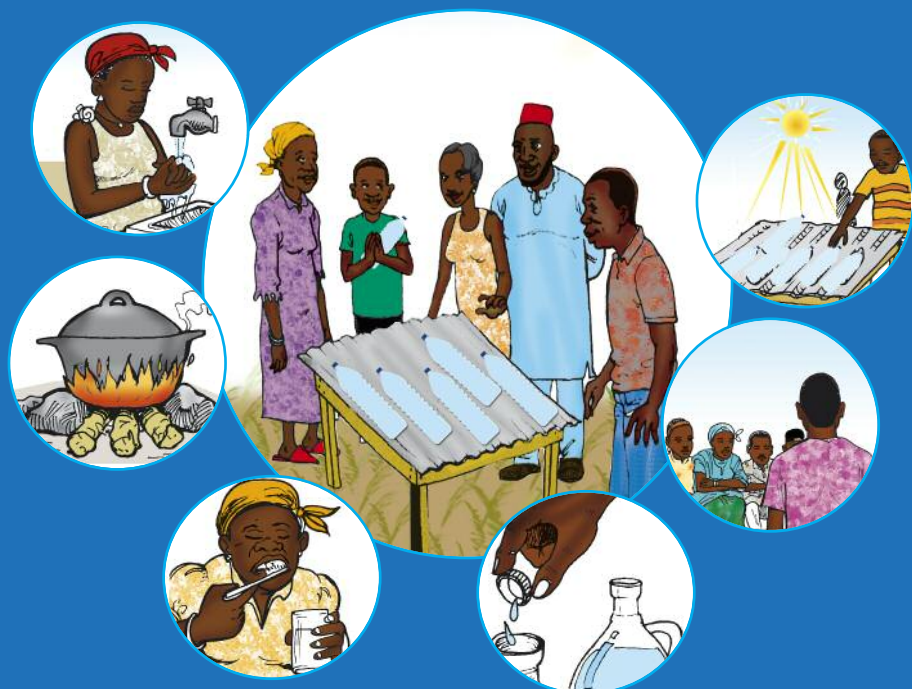


AQUACARE

Cameroun

La santé à domicile

Par les bonnes pratiques d'hygiène
et le traitement de l'eau à domicile



Edition 2013

Editorial

L'Épidémie de choléra qui a secoué le Cameroun depuis 2010 et qui continue sa sourde mission destructrice dans ses 10 régions, a permis de se rendre compte que dans les domaines de l'eau, de l'hygiène et de l'assainissement beaucoup restent à faire.

Dans la bataille qui s'est ouverte contre cette épidémie doublée à des inondations en 2011, le gouvernement a fait appel à toutes les compétences. AQUACARE avec SODIS et plus largement les méthodes de traitement de l'eau à domicile et conservation (Household Water Treatment and Storage = HWTS) a pris ses responsabilités avec ses partenaires nationaux (District de Santé de Mfou, Tam Tam Mobile, Sarkam Zoumontsi, ONG Pessaf, Quelques Mairies d'arrondissements de Douala et Yaoundé) et internationaux (EAWAG/SANDEC, UNICEF). De nombreuses formations ont ainsi été organisées et les populations ont été sensibilisées. L'expérience acquise sur le terrain depuis 2007 a permis de confirmer que les enfants représentent un maillon indispensable pour le changement de comportement, c'est pourquoi cette bande dessinée a été produite. Les enfants auront ainsi un outil permanent d'action et de sensibilisation de leurs parents et des aînés.

AQUACARE remercie du fond du cœur tous ceux qui ont cru en la qualité de leurs travaux et encourage les enfants dans cette voie qui leur permettra de rester en bonne santé, d'être de bons élèves assidus et de devenir compétitifs pour un Cameroun fort qui gagne sur tous les fronts.

Bonne lecture

Dr ZEBAZE T. Serge H.
Président de AQUACARE

Réalisation

Scénario : Dr ZEBAZE T. Serge Hubert

Dessin : AKONO E. André

Publicité : Dr MEGNEKOU Rosette

Édition : PEGBA SICK Marcel

Financement : EAWAG-SANDEC

Document gratuit réalisé et distribué par AQUACARE

CESROFOP



CENTRE SOUS REGIONAL D'ORIENTATION ET DE FORMATION PROFESSIONNELLE

Statut : Etablissement privé laïc de formation professionnelle sous la tutelle du Ministère de l'Emploi et de la Formation Professionnelle

Objectifs

- Contribuer à la formation d'une main d'œuvre plus compétitive et mieux adaptée aux besoins de l'environnement socioprofessionnel du Cameroun en particulier et de la sous région Afrique Centrale en général
- Contribuer à résoudre les problèmes d'absorption de la déperdition scolaire
- Proposer au public un cadre de reconversion professionnelle et de perfectionnement continu

Activité préférentielles



- Orientation
- Formation professionnelle
- Suivi et placement des formés
- Ingénierie d'assistance professionnelle

Formations professionnelles

- Formation professionnelle initiale normale
- Formation professionnelle initiale accélérée
- Formation professionnelle continue normale
- Formation professionnelle continue accélérée
- Formation par alternance

Ingénierie d'assistance

- Ecoute et ingénierie conseil auprès des particuliers, groupes organisés et des entreprises
- Formations spécifiques ponctuelles et séminaires
- Coopération et échanges de compétences.

Localisation et contact

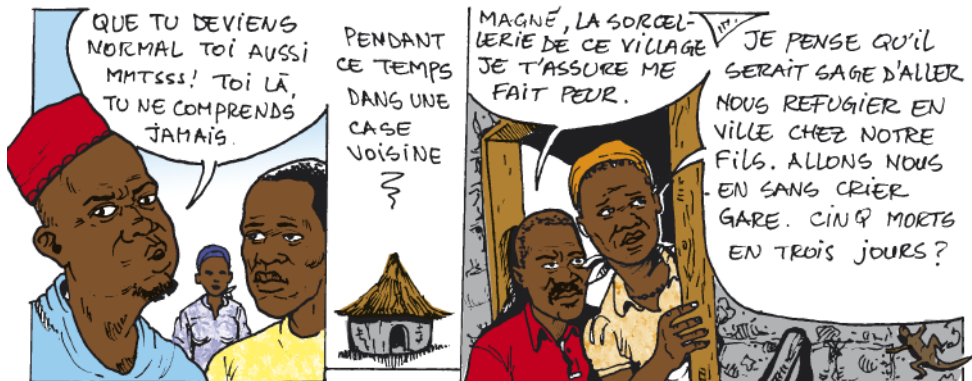


Pays : Cameroun,
Ville : Douala
Arrondissement : Douala V,
Quartier : Ndokoti
BP : 24 72 Douala,
Tél.: 77 66 04 91 / 74 87 47 79.
Email: sietchema@yahoo.fr

Dans un petit village en afrique



<KAÏ, WALAI> = BON SANG ; <NGUÉGUÉROU> = ALBINS AQUACALE

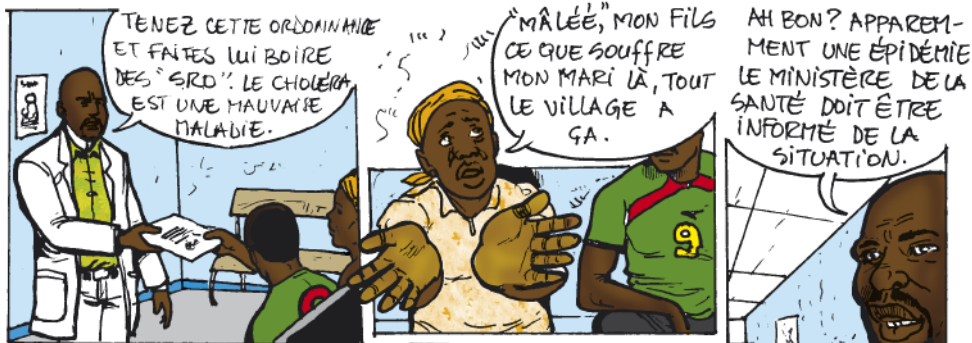


AUSSITÔT DIT, AUSSITÔT FAIT, MAGNÉ ET SON MARI SE RETROUVENT EN VILLE.



< AH'A > = VOILÀ ; TIENS, AH BON, ... ; < LONG CRAYON > = INTELLECTUEL

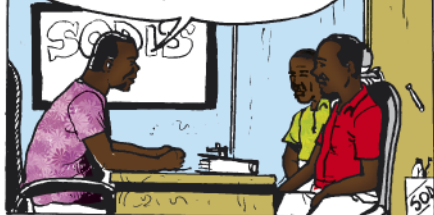
ASQUACARE



< MÂLÉE > = BONNE MÈRE ; SRD = SOLUTION DE REHYDRATATION ORALE

AQUACARE

... CHERCHEURS D'UNIVERSITÉ QUI TRAVAILLENT DANS LE DOMAINE DE L'EAU ET DE L'ENVIRONNEMENT. ELLE S'INTERESSE AU PROBLÈME ...



... D'APPROVISIONNEMENT EN EAU POTABLE DES POPULATIONS, DANS LA COLLECTE ET LE TRAITEMENT DES EAUX USÉES ET BŒUES DE VIDANGE, BREF DE TOUT CE QUI A TRAIT À L'EAU. ELLE FAIT LA PROMOTION DE LA MÉTHODE SODIS.



C'EST UNE MÉTHODE DE DÉ-SINFECTATION DE L'EAU À PARTIR DES RAYONS SOLAIRES. ELLE EST SIMPLE ET PRATIQUE

IL SUFFIT D'AVOIR UNE BOUTEILLE TRANSPARENTE EN PLASTIQUE ...

... D'EAU MINÉRALE OU DE "TOP" ENCORE APPELÉE PET*. N'UTILISEZ PAS DES BOUTEILLES PLASTIQUES DE COULEUR.



LES SCIENTIFIQUES L'ONT TROUVÉ EFFICACE CAR ELLE POTABILISE L'EAU SANS CHANGER SON GOÛT

A PRÉSENT PLUS DE 3 MILLIONS DE PERSONNES ...

... L'UTILISENT DE PART LE MONDE. C'EST UN MOYEN EFFICACE POUR LUTTER CONTRE LE CHOLÉRA ET AUTRES MALADIES HYDRARIQUES



CECI EST TRÈS INTÉRESSANT. LES MÉDECINS DU CENTRE DE SANTÉ ONT ACCEPTÉ NOTRE INVITATION ET NOUS VOUS INVITONS ÉGALEMENT À NOUS ASSISTER

PUISQUE VOUS LE DITES, NOUS ALLONS NOUS PRÉPARER POUR DEMAIN MATIN. C'EST OK!



PET* = Poly ÉTHYLÈNE TERAPHTALATE

AQUACARÉ

LE LENDEMAIN MATIN, AQUACARE ET L'ÉQUIPE MÉDICALE DE MFOU SE DIRIGENT VERS LE VILLAGE.



À L'ARRIVÉE, C'EST L'ÉQUIPE MÉDICALE QUI ENTAME LES PROCÉDURES DE VACCINATION ET DE TRAITEMENT DES VILLAGEOIS.



NOUS AVONS TERMINÉ. C'EST AUTOUR D'AQUACARE. A VOUS LES EXPERTS.



APRÈS UNE NETTE INTRODUCTION, L'UN DES RESPONSABLES D'AQUACARE PRÉSENTE LES MISSIONS ET OBJECTIFS DE L'ASSOCIATION.



SI VOUS VOULEZ ÊTRE EN SANTÉ TOUT LE LONG DE VOTRE VIE, RESPECTEZ LES SEPT (07) RÈGLES D'OR DE L'HYGIÈNE.



A SAVOIR, AVOIR DE BONNES LATRINES.



SE LAVER LE CORPS AVEC DE L'EAU PROPRE ET DU SAVON TOUTS LES JOURS, MATIN ET SOIR.



AQUACARE 5

SE BROSSER LES DENTS TOUTS LES JOURS MATIN, SOIR ET APRÈS LES REPAS.



SE LAVER SOIGNEUSEMENT LES MAINS À L'EAU ET DU SAUVN APRÈS AVOIR ÉTÉ EN CONTACT AVEC DES OBJETS SOUILLÉS.



BIEN LAVER LES ALIMENTS CRUS AVANT TOUTE CONSOMMATION



LES USTENSILES DE CUISINE ET LES SURFACES SUR LESQUELLES ON MANGE DOIVENT TOUJOURS ÊTRE PROPRES. LES RÉCIPIENTS D'EAU DOIVENT TOUJOURS ÊTRE COUVERTS.



BIEN ÉVACUER LES ORDURES MÉNAGÈRES ET ÉVITER DE FAIRE LES SELLES EN PLEIN AIR.



SOUDAIN LA FOULE SE MET À RIRE.

HAHAHAHA



<BE BELA ZAMBA>

IL N'YA QU'ENGLOULOU POUR FAIRE ÇA DANS CE VILLAGE.

Toi aussi. Tu fais partie de cette association.



C'EST LA MAL-CHANCE AVEC TOI? QUI T'A BRANCHÉ?

<BE BELA ZAMBA> = BON DIEU

LA PROCHAINE LEÇON S'INTÉRESSERA À NOS HÉRDS DU PETIT COIN. SAVEZ-VOUS QUE PLUS DE LA MOITIÉ!!!



AQUACARE

« DE TOUTES LES MALADIES ET TOUTS LES DÉCÈS PARMIS LES HOMMES SONT LIÉS AU NON RESPECT DES RÈGLES ÉLÉMENTAIRES D'HYGIÈNE.



« CES MALADIES PROVIENNENT DES EXCRÈMENTS D'ANIMAUX OU D'HUMAINS.



POUR COMBATTRE CES MALADIES, IL FAUT ADOPTER DES COMPORTEMENTS RESPONSABLES ET RESPECTER LES RÈGLES D'HYGIÈNE.



MONSIEUR L'EXPERT, SODIS SERAIT-ELLE LA SEULE MÉTHODE EFFICACE ACTUELLE POUR RENDRE NOTRE EAU POTABLE ?



RETENEZ-LE, SODIS N'EST PAS LA SEULE MÉTHODE EFFICACE DE POTABILISATION DE L'EAU.



IL EXISTE D'AUTRES TECHNIQUES SIMPLES DE POTABILISATION



PAR EXEMPLE, PRENONS L'EAU DU PUIIS, DE SOURCE OU DU ROBINET QUE NOUS ALLONS TRAITER À PARTIR DES TECHNIQUES SUIVANTES :



(A) EBULLITION. PRENONS UN RÉCIPIENT CONTENANT L'EAU DU PUIIS



AQUACARE

LA METTRE DANS UNE MARMITTE ET LA FAIRE BOUILLIR (100°C)



LA LÂISSER REFROIDIR PENDANT 20 À 30 MINUTES. LA TRANSVASER DANS DES RÉCIPIENTS PROPRES À COL ÉTROIT.



REMPILIR LES BOUTEILLES DE MOITIÉ POUR MIEUX RÉALISER LA REOXYGÉNATION DE L'EAU.



REOXYGÉNER CETTE EAU EN AGITANT LA BOUTEILLE.



VOUS POUVEZ ALORS LA BOIRE SANS INQUIÉTUDE.



LA SECONDE MÉTHODE (CHLORATION) CONSISTE À METTRE DU CHLORE OU JAVEL DANS UN VOLUME D'EAU DONNÉ.



LE CHLORE SE PRÉSENTE SOUS DEUX FORMES: COMMERCIALES: EN COMPRIMÉ ET EN LIQUIDE (EAU DE JAVEL).



SON UTILISATION NÉCESSITE BEAUCOUP D'ATTENTION, CAR ON EST PAS TOUJOURS SÛR ...

... DE LA QUALITÉ DU PRODUIT ET MÊME DES BONNES DOSES À APPLIQUER.



GÉNÉRALEMENT, ON UTILISE UN BOUCHON DE BOUTEILLE PET COMME MESURETTE POUR 20L D'EAU.



LA TROISIÈME AUSSI EST PRATIQUE: LA FILTRATION



AQUACARE



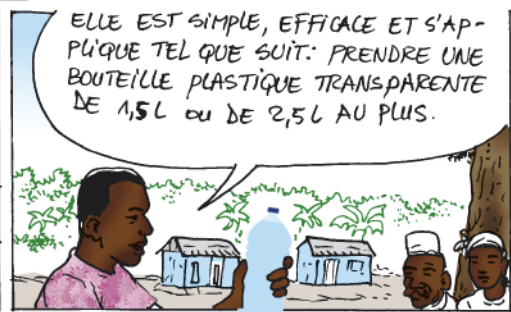
PRENDRE UNE EAU CLAIRE
OU TURBIDE, LA VERSER
DANS UN FILTRE À EAU.



RECUEILLIR LE FILTRAT QUI
EST CLAIRE ET AGREABLE.
NOTRE SOUCI EST DE VOUS
PROPOSER UNE METHODE QUI
VOUS EVITE DES DEPENSES
FINANCIERES



ET QUI NE VOUS EXPOSE
À AUCUN RISQUE. LA METHODE
SONIS EST LA DERNIERE TECHNIQUE
QUE NOUS VOUS PROPOSONS
ACTUELLEMENT.



ELLE EST SIMPLE, EFFICACE ET S'AP-
PLIQUE TEL QUE SUIV : PRENDRE UNE
BOUTEILLE PLASTIQUE TRANSPARENTE
DE 1,5L ou DE 2,5L AU PLUS.



ASSUREZ-VOUS QU'ELLES SONT
PROPRES OU ALORS BIEN LES
LAVER À L'EAU ET AU SAVON



LES RINCER AVEC UNE
EAU PROPRE ET ABON-
DANTE

REMPUR L'EAU
À TRAITER, BIEN
FERMER LES BOU-
TEILLES ET...



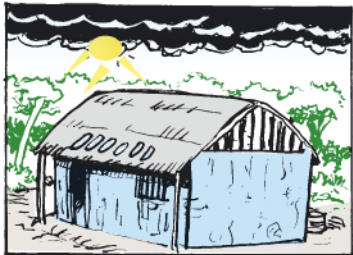
...LES COUCHER SUR UNE
FEUILLE DE TÔLE SUR LA
COUR OU SUR LE TOIT où
ELLES SERONT EXPOSÉES
AUX RAYONS SOLAIRES
PENDANT 6 HEURES AU
MOINS.



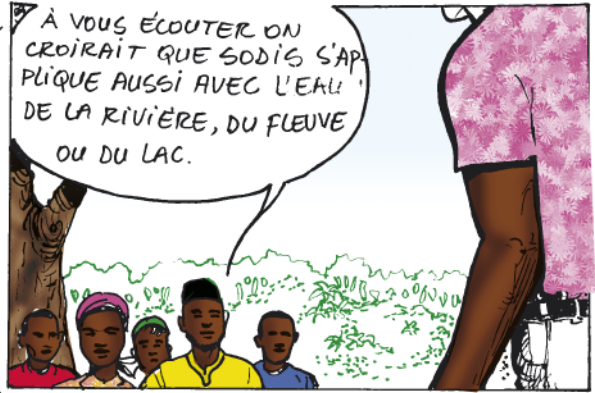
QU'ADVIENDRA T-IL S'IL
PLEUT? IL SERA IMPOS-
SIBLE DE PRATIQUER LA
METHODE SONIS.

AQUACARTE

SI LE CIEL EST NUAGEUX AVEC UN FAIBLE RAYONNEMENT SOLAIRE, EXPOSEZ-LES PENDANT DEUX JOURS.



À VOUS ÉCOUTER ON CROIRAIT QUE SODIS S'APPLIQUE AUSSI AVEC L'EAU DE LA RIVIÈRE, DU FLEUVE OU DU LAC.



COMMENT LA BOIRE AVEC TOUTES CES PARTICULES QUE L'ON VOIT DANS LES RÉCIPIENTS ?



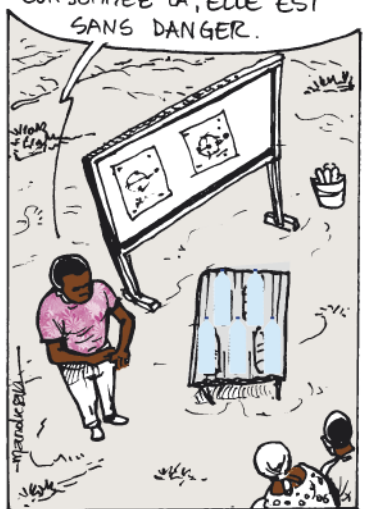
SI L'EAU N'EST PAS CLAIRE ET QU'ELLE COMPORTE DE PETITES PARTICULES, LAISSER LA SE DÉCANTER.



RECUEILLENZ LE FILTRAT ET LE FILTRER À L'AIDE D'UN LINGE PROPRE.



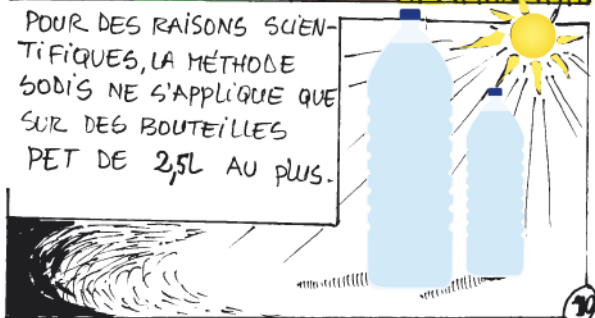
REMPLEZ LES BOUTEILLES ET LES EXPOSER AU SOLEIL PENDANT SIX (06) HEURES. CONSOMMEZ LA, ELLE EST SANS DANGER.



POURQUOI N'UTILISE T-ON PAS DES BIDONS PLASTIQUES TRANSPARENTS DE 5 L OU PLUS ? NOUS GAGNERIONS EN QUANTITÉ.



POUR DES RAISONS SCIENTIFIQUES, LA MÉTHODE SODIS NE S'APPLIQUE QUE SUR DES BOUTEILLES PET DE 2,5L AU PLUS.



AQUACARE



CES BOUTEILLES DOIVENT ÊTRE NEUVES ET PROPRES. LORSQU'ELLES SONT VIEILLES, RAYÉES OU FROISSÉES, UTILISEZ LES À D'AUTRES FINS.



APRÈS UNE LONGUE SÉRIE DE QUESTIONS, VINT LA PÉRIODE D'ESSAI ET DE RESTITUTION. AQUACARE A TERMINÉ SON TRAVAIL.



3 MOIS PLUS TARD APRÈS LA SENSIBILISATION.

LES TOITS DE NOS VILLAGES RAYONNENT DE CES BOUTEILLES D'EAU.



POUR AVOIR ESSAYÉ LA MÉTHODE SODIS...

"JE PEUX TE GARANTIR QU'ELLE FERA LONG FEU. C'EST MAGNIFIQUE" C'EST VRAI, IL N'Y A PLUS DES MALADES DE DIARRHÉE AU VILLAGE.



QUI AURAIT CRU QUE CE PETIT SOLEIL AURAIT ÉTÉ LA SOLUTION À NOS PROBLÈMES EN EAU POTABLE?

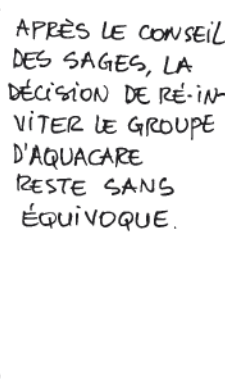
MOI QUI AVAIS DÉJÀ MAUDIT LE FEU BOLD ET SES GÉNIES.

DEPUIS QUE JE LAVE LES MAINS AVANT DE MANGER. JE N'AI PLUS DE PROBLÈMES DE DIARRHÉE. NOTONS AUSSI QUE CES SEPT (07) RÈGLES D'OR SONT CAPITALES POUR NOTRE COMMUNAUTÉ.



AMÉNAGEONS NOS PUIITS ET SOURCES. VEILLONS À CE QU'ILS SOIENT TOUJOURS PROPRES.

AQUACARE



AQUACARE



AQUACARE

AQUACARE est une association à but non lucratif chargée de la protection des hydrosystèmes et de l'approvisionnement en eau potable.

B.P. 8404 Yaoundé, Cameroun
Email : aquacarenovo@yahoo.fr
Site web : aquacare-cam.org
Tél. siège: 237 22 31 14 56
237 77 45 30 20

NOS FORMATIONS *Toutes ces formations sont réalisées à la carte*

FORMATIONS NON INSTITUTIONNELLES

- Formations sur l'analyse et l'interprétation de la qualité des eaux (Tests microbiologiques, tests physicochimiques)
- Formations sur le traitement de l'eau à domicile et sur les HWTs
- Formation sur le WASH (Eau-Hygiène-Environnement) et sensibilisation de populations
- Formations sur la méthode PHAST et sur les ATPC
- Formations particulières sur la méthode SODIS
- Formations sur le changement de comportement
- Enquêtes eau-Hygiène-Santé et Enquêtes CAP

FORMATION INSTITUTIONNELLE

Encadrement des étudiants de deuxième année et de Master de :

- l'Université d'Ebolowa et de Dschang, dans les Filières des Métiers Bois et Environnement (FMBEE)
- l'Institut des Sciences Halieutiques de l'Université de Douala à Yabassi
- l'Université de Yaoundé I, Filières Sciences de l'Environnement, Option Assainissement et restauration de l'Environnement

LOBBYING

Depuis 2007, SODIS collabore avec l'administration et le Ministère de la Santé Publique pour que cette méthode reconnue depuis 2001 par l'OMS soit implémentée au Cameroun, sur tout l'étendu du territoire pour pouvoir sauver des vies. De nombreuses rencontres ont été organisées avec les administrations du Cameroun.



La méthode SODIS



Bien laver les bouteilles plastiques d'eau minérale et de jus (2 litres au plus) transparentes, avec une eau propre ; une éponge et du savon.



Remplir les bouteilles avec une eau claire. Si eau turbide, filtrer d'abord avec un tissu.



Exposer les bouteilles au soleil sur une surface réfléchissante (tôles ...)
➢ Pendant 6 heures, si le ciel est ensoleillé.
➢ Pendant 2 jours (6H x 2) si le ciel est nuageux.



Retirer les bouteilles. L'eau est prête pour la consommation. Elle doit être bien conservée.