

ROYAUME DU MAROC
AGENCE DU BASSIN HYDRAULIQUE DE SOUSS MASSA ET DRAA



COOPERATION MAROCO FRANÇAISE

**SCHEMA D'AMENAGEMENT ET DE GESTION
INTEGREE DE L'EAU DU BASSIN
HYDRAULIQUE
«ARGHANE »**

(PROVINCE DE TAROUDANT)

Marrakech 7 Décembre 2016

EXPERIENCE PILOTE

Coopération (Maroc /France) :

- l'ABHSM,
- la région du Souss Mass Drâa ,
- le département de l'Hérault
- l'Agence de l'Eau du Rhône Méditerranée Corse .

Mise en Œuvre des programmes par Expert Solidaire

Ce projet vise à traduire l'expérience française en matière de gestion de l'eau à l'échelle d'un petit bassin hydraulique.

Le choix d'**Arghan** est le résultat de plusieurs investigations de terrain dans les zones montagneuses de l'Anti-Atlas. Sa typologie et la nature de la problématique sont similaires à des petits bassins au sud de la France.

OBJECTIF DU SAGIE

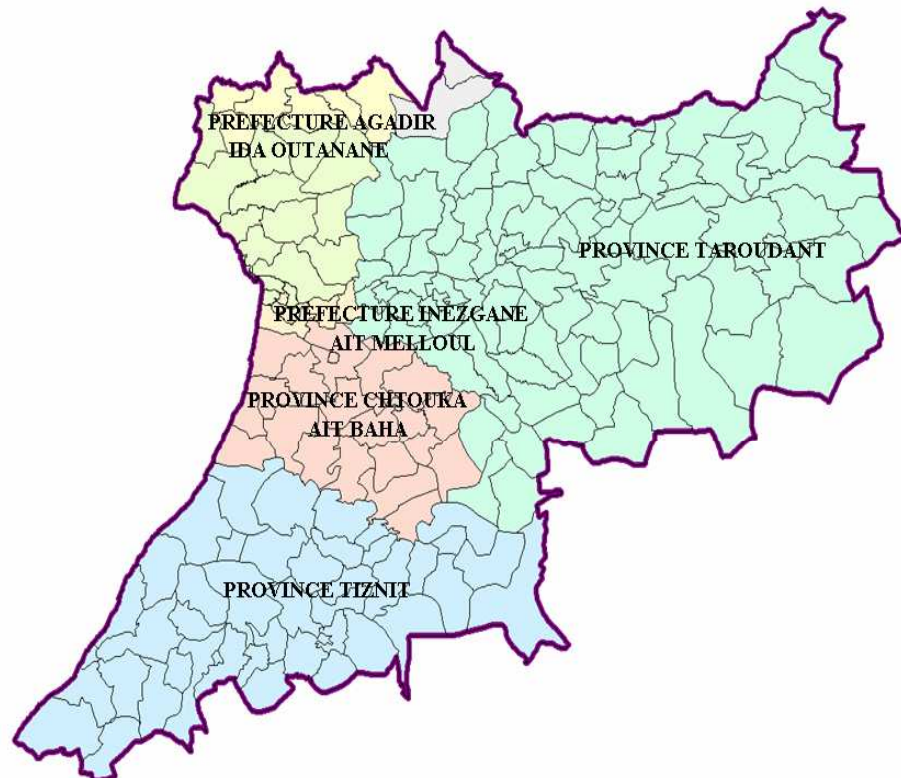
Objectif global (objectif du PDAIRE) :

- **maintenir les populations dans les zones de montagne** grâce à l'amélioration de leurs conditions de vie (notamment par **l'AEP** et **l'assainissement**)
- et **l'augmentation de leurs revenus** (notamment par le développement **d'une irrigation économe en eau**).

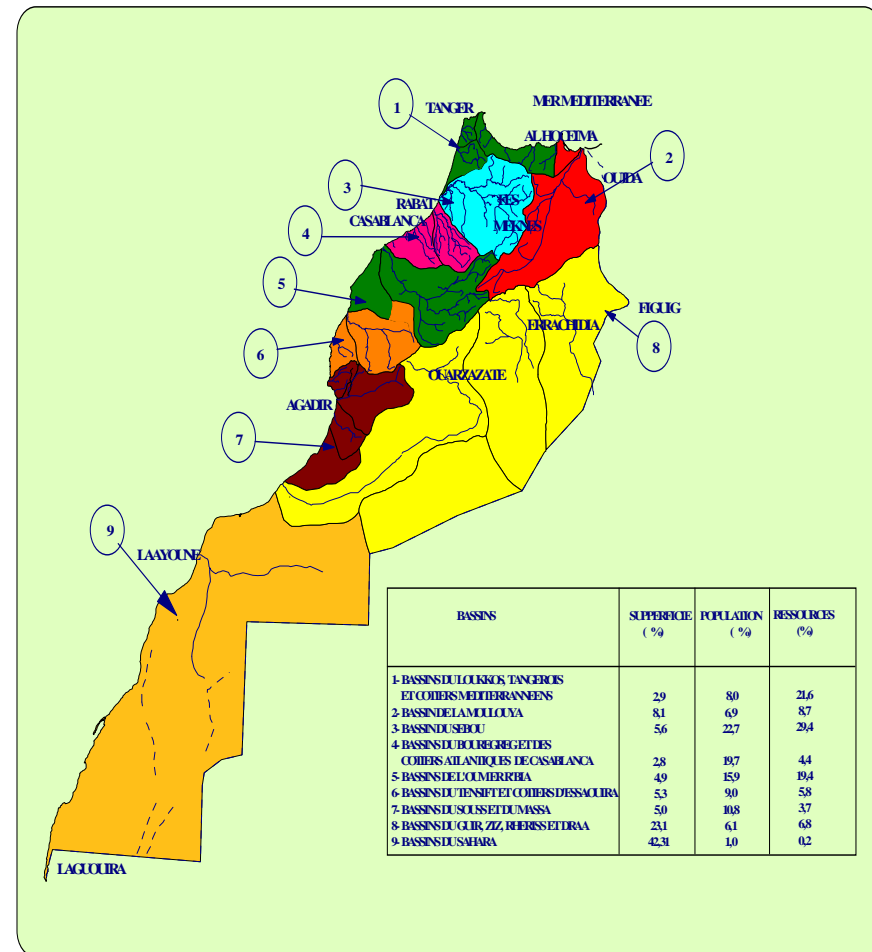
Objectif spécifique du SAGE

- Le SAGIE doit permettre d'instaurer un système de **planification concertée, de développement et de gestion intégrée des ressources en eau**
- Horizon de l'étude : **2030**

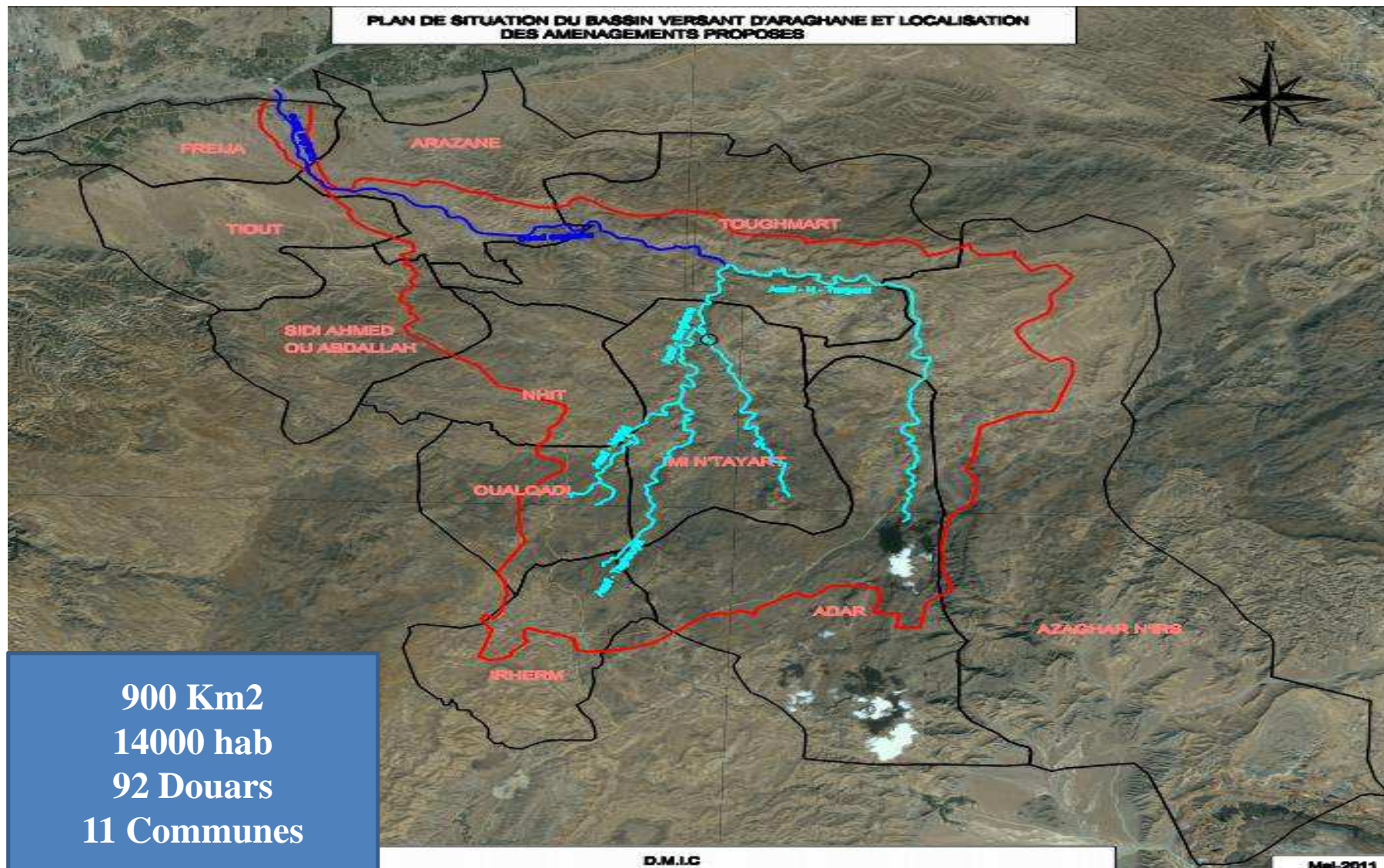
Bassins Versants



BASSINS	SURF%	POP %	RES %
Sous Massa	5	11	4



Plan de situation du bassin





Protection des berges et des terrains agricoles



Abreuvement du cheptel



Lacs collinaires



Comité de pilotage

- ❖ Mr le Gouverneur de la province de Taroudant)
- ❖ ABHSM ;
- ❖ CG34 et ARCMC
- ❖ la Région du Souss Massa Draa ;
- ❖ Le Conseil Provincial et les collectivités locales
- ❖ Service des eaux de Taroudant ;
- ❖ Direction Régionale de l'Agriculture « DRA » (ORMVA/SM et DPA Agadir);
- ❖ Office national de l'Eau Potable « ONEP » ;
- ❖ AGROTECH
- ❖ HCEFLSD ;
- ❖ les communes concernées ;
- ❖ des associations villageoises ;
- ❖ la Chambre d'Agriculture de Taroudant ;
- ❖ Institut National de la Recherche Agronomique « INRA » ;
- ❖ Inspection Régionale de l'Aménagement du Territoire et de l'Espace ;
- ❖ Service Régional de l'Environnement

Evaluation des ressources en eau

Ressources en eau mobilisables	
Eaux de surface :	
Prélèvements directs fil de l'eau	3.50
Lacs collinaires	0.50
Collecte eaux pluviales	0.50
sous total	4.50
Eaux souterraines :	2.00
Total	6.50
Besoins en eau	
AEPI	0.20
Irrigation	7.60
sous total	7.80
Bilan	- 1.30

Investissements : 56 Millions de DH

Rubrique	Coût	2012	2013	2014	2015	2016
Alimentation en eau potable	9100	3300	2800	1800	1200	0
Assainissement, dépollution et REUE	9930	1200	3760	2560	1050	1360
Mobilisation des eaux de surface	9800	1000	4000	3000	1300	500
Mobilisation des eaux souterraines	5000	500	500	1500	500	500
PMH et économie d'eau en irrigation	7700	2500	2000	1200	1050	950
Abreuvement cheptel	3880	1000	700	880	700	600
Protection de terrains de cultures	4200	840	840	840	840	840
Instauration d'un réseau de mesures	1600	400	600	200	200	200
Etudes de base	2500	2500	2500	2500	2500	2500
Formation, information, Communication	2500	500	500	500	500	500
Total	56210	13740	18200	14980	9840	7950

Cadre Organisationnel

COMITE LOCAL DE L'EAU

- Entité chargée du suivi des actions du SAGIE ARGHANE

Membres du CLE :

- ❖ les communes concernées
- ❖ les associations : les AUEA, les AUEP, l'association Arghane pour le Développement ,etc.
- ❖ l'Administration : les membres du comité élargi identifié dans le cadre de l'étude du SAGIE.

Présidence : le Gouverneur de Taroudant en sa qualité de Président du Comité provincial de l'Eau.

Secrétariat Général : ABHSMD

INDICATEURS DU SAGIE

Objectifs de développement	Indicateurs de résultats	Valeur cible à 2015	organismes chargés de mesurer les indicateurs.
Alimentation en eau potable par des ressources en eau locales souterraines	Nombre de douars (communautés) alimentés en eau potable par un branchement individuel	13	ONEP, ABHSMD, Service Eau de la Province de Taroudant
	Population cible	3800	
Assainissement liquide des douars	Nombre de douars dotés d'un système d'assainissement	17	
	Population cible	4300	
Réutilisation des eaux épurées	Nombre de douars équipés d'un système de REUE	17	
	Population cible	4300	
Lacs collinaires et recharge des nappes	Nombre de lacs collinaires	1	SEE, ABHSMD, Service Eau de la Province de Taroudant
	Volume de stockage en m3	250 000	
	Nombre de seuils de recharges de nappe	5	
Actions de petite et moyenne hydraulique et économie de l'eau dans le domaine de l'irrigation	Bétonnage de séguias (en ml)	3150	ORMVASM,DPA Agadir, ABHSMD, Service Eau de la Province de Taroudant
Actions de reconversion de l'irrigation gravitaire en localisée	Superficie irriguée dotée d'un système économe en eau	231 ha	
actions d'abreuvement du cheptel	nombre de citernes réalisés	10	
	Volume de stockage en m3	850	
	abreuvoirs	5	
Protection des terrains de culture	Linéaire des berges protégées (3000 ml	
	Volume de gabions en m3	6000	

Mesures d'accompagnement

1. FORMATION DES USAGERS

- AUEP : formation sur les aspects de maintenance du réseau, de la détection des fuites, de la qualité de l'eau, des techniques de l'assainissement autonome.
- AUEA : formation sur aspects de maintenance du réseau, techniques d'irrigation, valorisation de l'eau, etc.
- Autres associations locales : formation adaptée selon les besoins.

MERCI DE VOTRE ATTENTION

