

Le marché de
l'assainissement autonome :
L'offre rencontre-t-elle la demande ?

La demande des ménages : introduction et méthodologie

Alain Morel à l'Huissier

La « demande » recouvre...

- ...la place de l'assainissement dans la hiérarchie des priorités individuelles d'amélioration de l'habitat et du cadre de vie
- ...les pratiques et comportements
- ...la nature et la caractérisation des équipements et services existants
- ...la satisfaction, les motifs de plainte, les souhaits d'amélioration
- ...le consentement à payer pour bénéficier d'améliorations

Deux objectifs...

- Mieux **comprendre la demande** domestique en assainissement (quels en sont les « déterminants » ?)
- Développer une **méthodologie** adaptée pour **mesurer** et **prévoir la demande** en « mode projet »

La méthodologie : l'exploitation d'enquêtes-ménages...

- *Passées* : 4 000 observations sur 6 villes d'Afrique de l'Ouest : Conakry (92), Lomé (92), Port-Bouët (94), Ouagadougou (92 et 99), Bobo Dioulasso (97), Niamey (2000)
- *En cours* : Moshi (Tanzanie), Manille (Philippines)

Le marché de
l'assainissement autonome :
L'offre rencontre-t-elle la demande ?

Caractérisation des dispositifs et pratiques d'assainissement

Caractérisation des dispositifs et pratiques d'assainissement (1)

Une typologie sur 10 caractéristiques :

- WC intérieurs ou non
- Aménagement de la dalle
- Chasse d'eau ou non
- Toiture sur superstructure ou non
- Mécanisme de ventilation ou non
- Dalle en béton ou non
- Nature de la fosse (simple, revêtue, septique)
- Dalle directement au-dessus de la fosse ou non
- Fosse recevant ou non les eaux de douche

Caractérisation des dispositifs et pratiques d'assainissement (2)

Type 1 (37%)	Type 2 (8%)	Type 3 (25%)	Type 4 (18%)	Type 5 (12%)
<ul style="list-style-type: none"> •WC extérieurs •Simple trou •Pas de chasse d'eau •Pas de toit •Fosse sèche •Pas de puisard 	<ul style="list-style-type: none"> •WC extérieurs •Simple trou •Fosse sèche •Dalle autrement qu'en béton 	<ul style="list-style-type: none"> •Simple trou •Toit •Fosse surtout revêtue 	<ul style="list-style-type: none"> •A la turque •Chasse d'eau •Toit •Fosse revêtue 	<ul style="list-style-type: none"> •WC intérieurs •Cuvette à l'anglaise •Chasse d'eau •Fosse revêtue ou septique •Puisard

Caractérisation des dispositifs et pratiques d'assainissement (3)

Dimensions- type des fosses	Conakry	Bobo Dioulasso
Profondeur	4 m	8 m
Diamètre	2 m	0,8 m
Volume	13 m ³	4 m ³

Caractérisation des dispositifs et pratiques d'assainissement (4)

Les dimensions des fosses : un compromis technico-économique :

- **Le coût des vidanges :**
 - Équivaut chaque année à environ 10 % des dépenses mensuelles moyennes des ménages ;
 - Équivaut sur 10 ans à celui d'une latrine neuve.
- **Le coût de construction des fosses augmente de façon sensiblement proportionnelle au diamètre D de la fosse et avec la puissance 2/3 de la profondeur P**

Caractérisation des dispositifs et pratiques d'assainissement (5)

Variable	Coût d'investissement
A la turque (réf : simple trou)	+ 6 %
Cuvette à l'anglaise (réf : simple trou)	+ 16 %
Latrine couverte d'un toit	+ 11 %
Cloture : briques de terre (réf : ciment)	- 2 %
Cloture latrines : aucune (réf : ciment)	- 4 %
Dalle béton et carrelée (réf : cimentée)	+ 12 %
Dalle bois (réf : cimentée)	- 6 %
Fosse septique (réf : revêtue)	+ 14 %
Fosse simple (réf : revêtue)	- 6 %
Puisard à l'aval de la fosse	+ 4 %
Intervention tâcheron ou entreprise	+ 10 %

Caractérisation des dispositifs et pratiques d'assainissement (6)

Quelle fonction pour le puisard d'infiltration à l'aval de la fosse ?

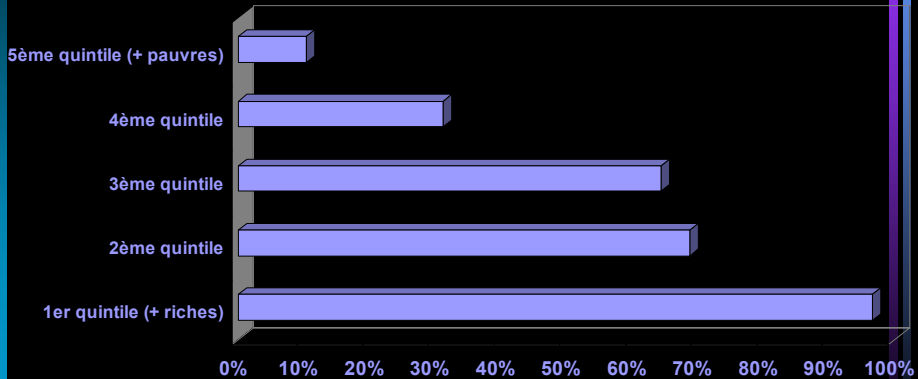
DIMENSIONS DES FOSSES	Sans puisard d'infiltration	Avec puisard d'infiltration
Profondeur	5 m	4m
Volume	35 m ³	27 m ³

Caractérisation des dispositifs et pratiques d'assainissement (7)



Caractérisation des dispositifs et pratiques d'assainissement (8)

Possession d'un puisard pour les eaux usées



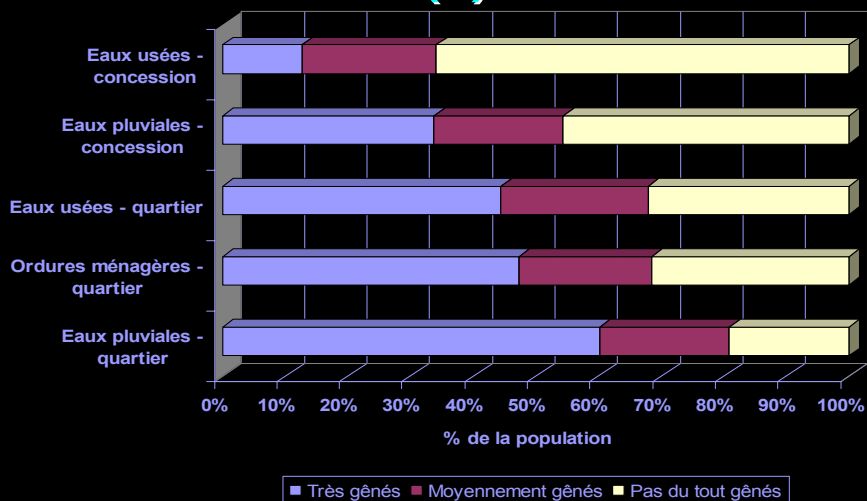
Caractérisation des dispositifs et pratiques d'assainissement (9)

Destination eaux usées	Douche	Lessive	Vaisselle
Fosse de la latrine	33 %	5 %	7 %
Puisard	34 %	13 %	14 %
Jetées ds la rue	14 %	35 %	31 %
Jetées ds la cour		26 %	27 %
Jetées ds caniveau		10 %	10 %
Ext. par rigole	19 %	11 %	11 %

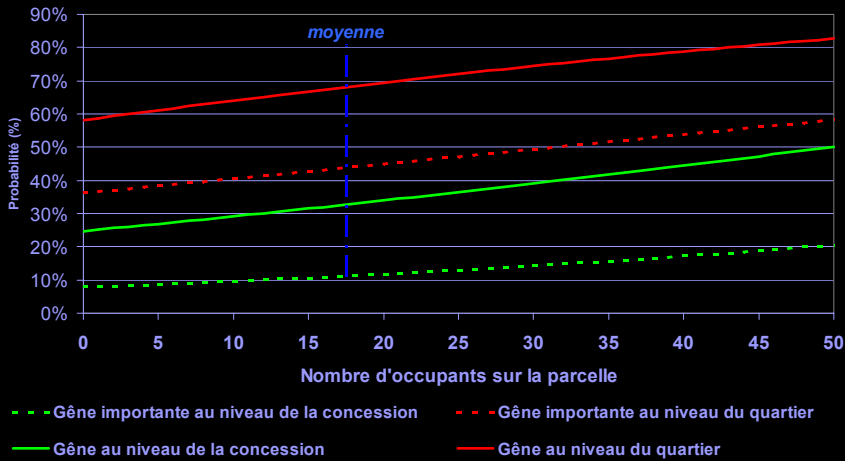
Le marché de
l'assainissement autonome :
L'offre rencontre-t-elle la demande ?

Attitudes et opinions individuelles vis à vis de l'assainissement

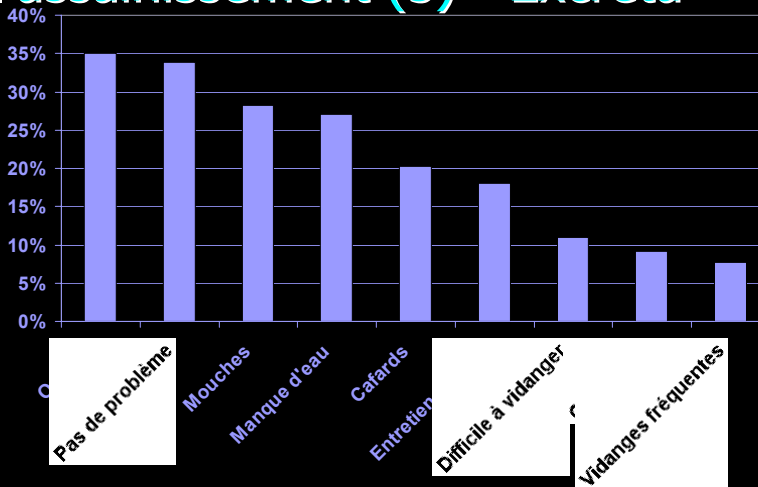
Attitudes et opinions vis à vis de l'assainissement (1)



Attitudes et opinions vis à vis de l'assainissement (2) – Eaux usées

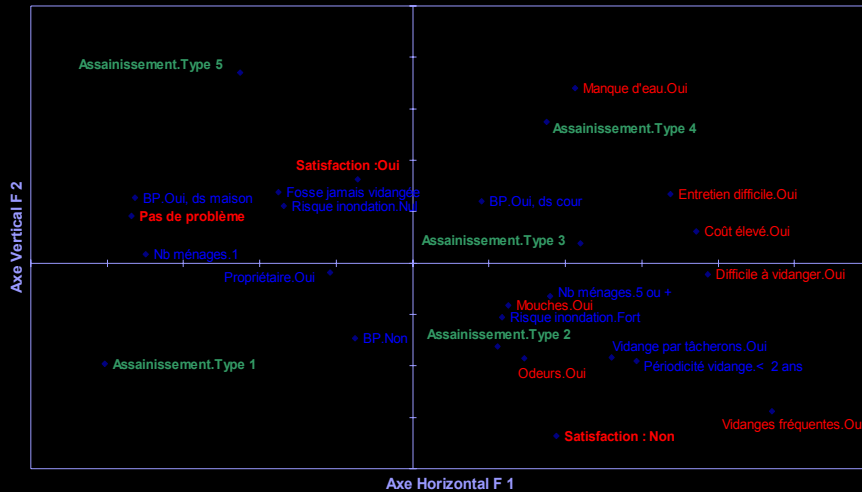


Attitudes et opinions vis à vis de l'assainissement (3) - Excreta



ASSAINISSEMENT DES EXCRETA : MOTIFS DE PLAINTE

Attitudes et opinions vis à vis de l'assainissement (4) – Excreta

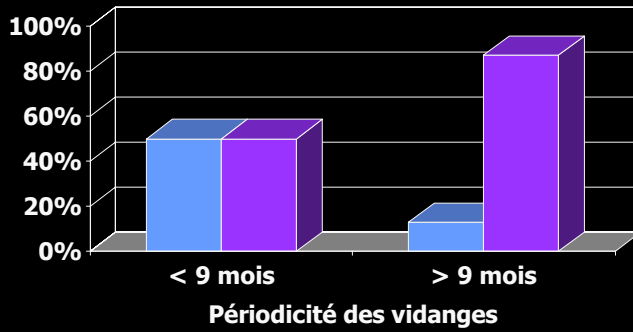


Attitudes et opinions vis à vis de l'assainissement (5) - Excreta

La satisfaction vis à vis des dispositifs d'assainissement autonome des excreta augmente significativement lorsque...

- ...la parcelle est moins peuplée
- ...les latrines sont plus récentes
- ...la parcelle dispose d'un branchement d'eau
- ...la fosse n'a jamais été vidangée

Attitudes et opinions vis à vis de l'assainissement (6) - Excreta



- **Plainte vis à vis de la fréquence des vidanges = oui**
- **Plainte vis à vis de la fréquence des vidanges = non**