



Monitoring de la qualité de l'eau comme outil de suivi-évaluation pour l'amélioration des services d'approvisionnement en potable et d'assainissement au Bénin

# Plan de présentation

- \* Introduction
- \* Stratégie nationale de la surveillance de la qualité de l'eau
- \* Programme national de la surveillance de la qualité de l'eau
- \* Financement du programme en 2013
- \* Perspectives.

# Introduction

- \* Accès à l'eau potable: une des priorités du gouvernement du Bénin dans le cadre de sa stratégie de croissance pour la réduction de la pauvreté
- \* Taux de desserte en zone rurale: de 44% en 2006 à 63,7 % en 2012, environ 10 millions d'habitants et 22,000 points d'eau (*revue sectorielle eau et assainissement 2013*)
- \* Taux de desserte nationale actuel en zone urbaine est de 63,4%
- \* Ambitions portées dans la Stratégie de Réduction de la Pauvreté pour 2015: 69 % pour le milieu rural et 75% pour le milieu urbain

# Stratégie Nationale de surveillance de la qualité de l'eau au Bénin

Le gouvernement du Bénin a adopté en novembre 2012, la stratégie Nationale de la surveillance de la qualité de l'eau se repose sur deux piliers :

## Surveillance

*Programme national de surveillance de la qualité de l'eau de consommation*

L'**autorité** habilitée à assumer réellement la surveillance de la qualité de l'eau de consommation

## Auto-Surveillance

*Plan de Gestion de la Sécurité Sanitaire de l'Eau (PGSSE)*

Ancrer dans les habitudes des **producteurs et distributeurs** d'eau de consommation le réflexe de distribuer une eau de bonne qualité en mettant en place des mesures de protection et de suivi de la qualité de l'eau

# Programme national de surveillance de la qualité de l'eau de consommation

## Objectifs du programme

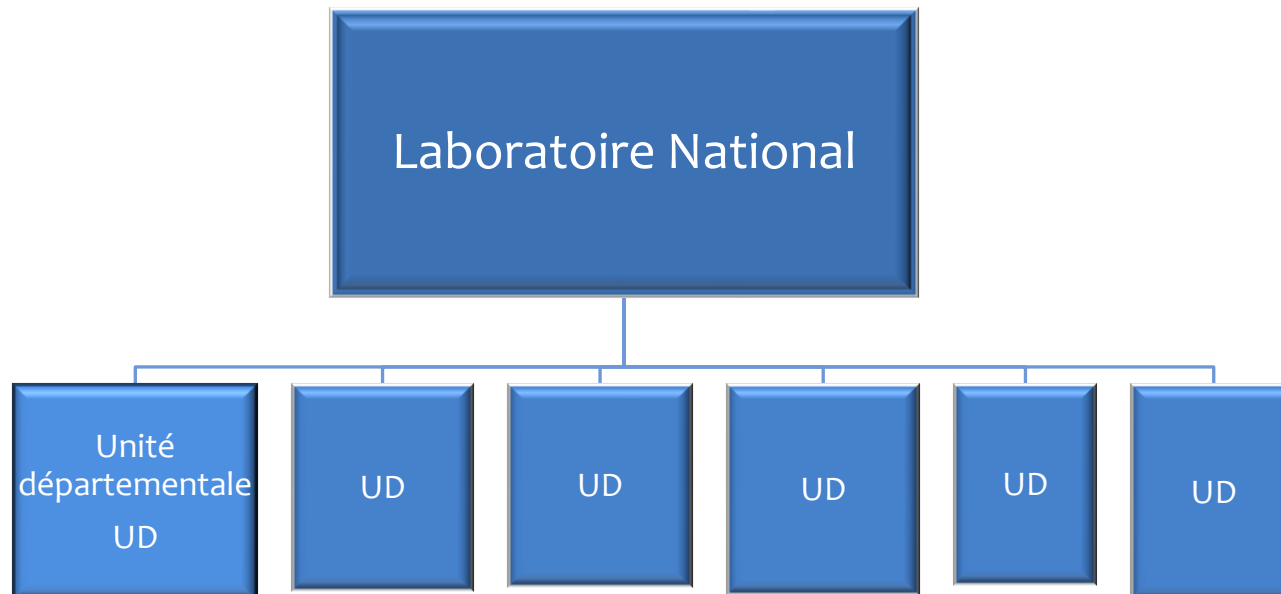
La Direction Nationale de la Santé Publique a mis en place **un programme national (2013-2015) de monitoring de la qualité de l'eau** dans le pays pour :

- \* Mieux comprendre les facteurs qui influencent l'altération de la qualité de l'eau du point de puisage au point d'usage
- \* Apporter des mesures correctives pour garantir aux populations la consommation d'une eau potable gage de leur bien-être.
- \* La surveillance est centrée sur la recherche des coliformes fécaux et de E.Coli.
- \* Normes nationales en cohérence avec les directives de l'OMS

# Programme national de surveillance de la qualité de l'eau de consommation

## Coordination, rôles des différents acteurs

- \* Le Ministère de la Santé conduit le programme de surveillance de la qualité de l'eau au travers de ses agents nationaux et des services déconcentrés;



# Programme national de surveillance de la qualité de l'eau de consommation

## Coordination, rôles des différents acteurs

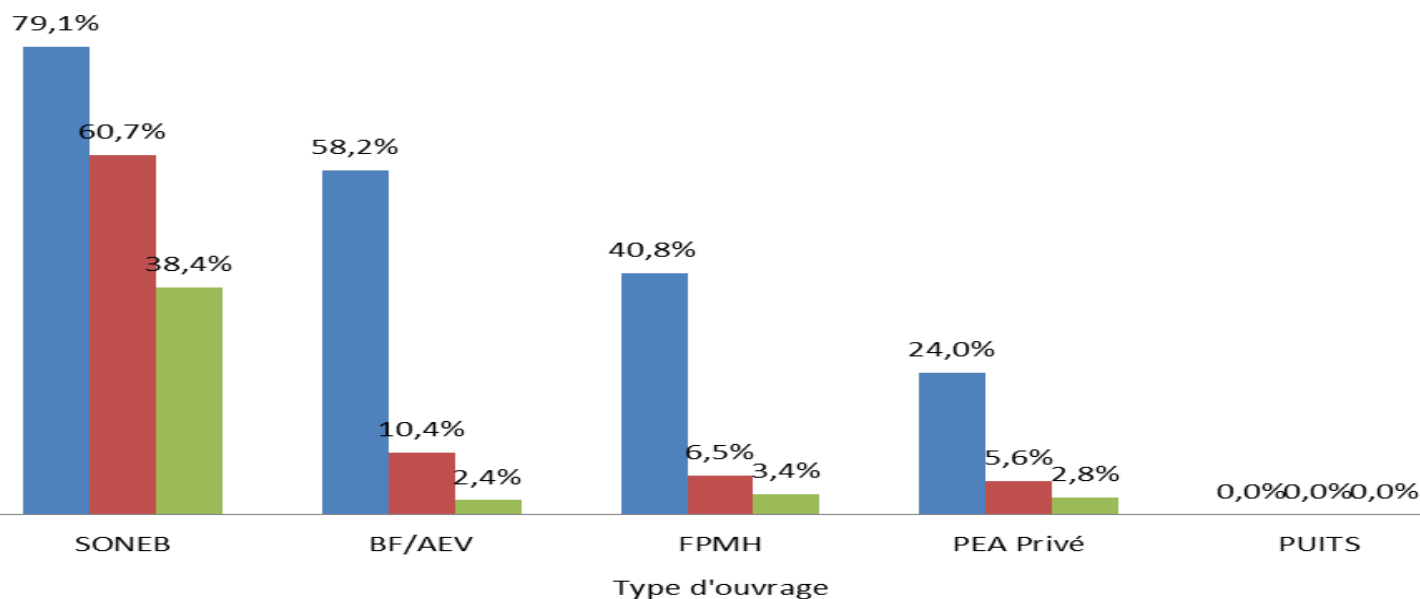
- \* Le Ministère en charge de l'Eau assure le contrôle de la qualité de l'eau brute avant la mise en exploitation de la ressource ;
- \* Les Communes réalisent des infrastructures d'eau potable ; mettent en place les périmètres de protection de la zone de captage ; et s'assurent que les distributeurs d'eau d'un Plan de la Gestion de la Sécurité Sanitaire de l'Eau (PGSSE) et l'applique.
- \* Dans le cadre de la collecte des données, les communes ont participé à l'identification des localités et des ménages concernées par la collecte des données
- \* Le Ministère de la Santé à travers la Direction Nationale de la Santé Publique est l'autorité compétente pour la surveillance de la qualité de l'eau de consommation

# Programme national de surveillance de la qualité de l'eau de consommation

**Quelques résultats après un an** (plus 4 000 échantillons dans 20 communes)

**Graphique N°8: Evolution de la conformité par rapport aux CF par type de source d'eau**

■ Taux de conformité par rapport aux CF source  
■ Taux de conformité par rapport aux CF Transport  
■ Taux de conformité par rapport aux CF Ménage





# Programme national de surveillance de la qualité de l'eau de consommation

## Difficultés rencontrées

- \* L'accès difficile à certains ouvrages dû à l'état des pistes
- \* La difficulté à retrouver certains ménages soit à cause de leur absence répétée
- \* L'accès difficile à l'eau de certains ouvrages dû à la non disponibilité du fermier
- \* Refus de coopération de certains élus locaux sous prétexte qu'ils ne sont informés de rien

# Programme national de surveillance de la qualité de l'eau de consommation

## Financement à court et long terme

La GIZ à travers le Programme  
Eau Potable et assainissement  
(PEP)

Le Royaume des Pays Bas à  
travers le Programme  
Pluriannuel d'Appui au secteur  
de l'eau et de l'Assainissement  
phase 2 (2013-2015)

**Monitoring de la  
qualité de l'eau**

Le budget de  
fonctionnement du  
Ministère de la Santé

Les collectivités  
locales et les  
producteurs d'eau

# Programme national de surveillance de la qualité de l'eau de consommation

## Utilisation des résultats

- \* Résultats publiés dans le rapport annuel sur la qualité de l'eau qui sera présenté à la revue sectorielle eau et assainissement édition 2014
- \* Cas de non-conformité notés notifiés aux communes concernées et à la société distributrice d'eau pour mesures correctrices
- \* Non conformités constatées à la fin du transport et au niveau des ménages: les mesures pilotes sont mises en œuvre par les communes concernées à savoir
  - promotion des récipients uniques et fermés pour le transport de l'eau,
  - expérimentation du lavage des récipients de transport de l'eau juste avant le puisage,
  - Communication pour Changement de Comportement (lavage récipients de transport avant puisage, entretien périodique des récipients de stockage, ...)

# Programme national de surveillance de la qualité de l'eau de consommation

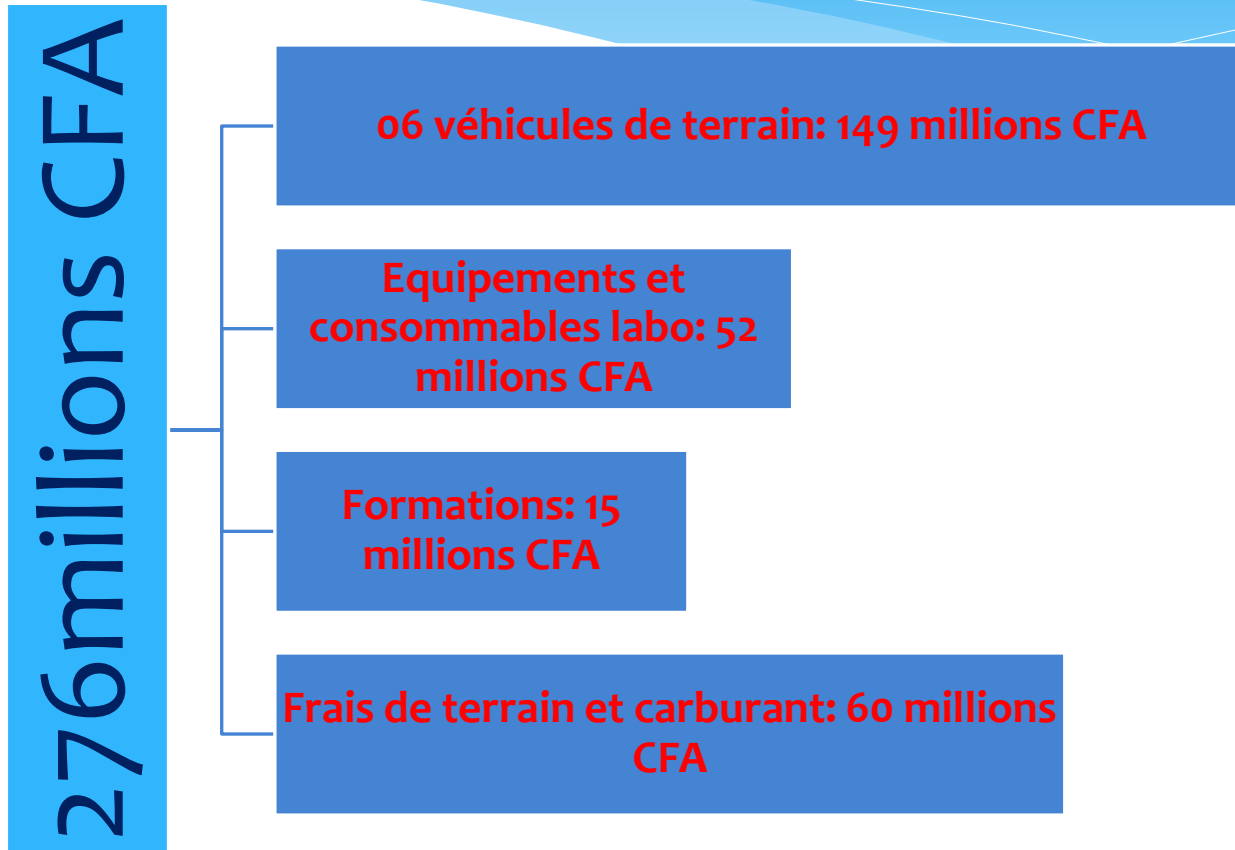
## Utilisation des résultats

- \* Pour améliorer la qualité de l'eau à la source, les fermiers sont formés à l'élaboration et à la mise en œuvre des PGSSE
- \* Recommandation de
  - nettoyage périodique de l'intérieur des becs des pompes à motricité humaine
  - nettoyage périodique des réservoirs des systèmes d'adduction d'eau villageoise (AEV),
  - pose d'un système de chloration continue des AEV

# Financement de la mise en œuvre de la SNSQE en 2013

- \* La mise en œuvre de la stratégie sur 10 ans nécessite la mobilisation de 1 milliard 300 millions
- \* Quels sont les mécanismes de financement pour l'avenir?
  - \* Les producteurs financent l'auto surveillance avec un appui possible de commune
  - \* La Surveillance est prise en charge par le budget de l'état tout comme la surveillance des maladies à potentiel épidémiologiques

# Financement de la mise en œuvre de la SNSQE en 2013

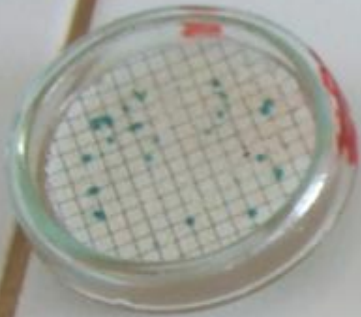


# Perspectives du monitoring de la qualité de l'eau

- \* Mise à l'échelle du monitoring de la qualité de l'eau (les 77 communes du pays)
- \* Mise à l'échelle de l'élaboration et de la mise en œuvre des PGSSE ;
- \* Evaluation de l'impact des mesures pilotes mises en œuvre sur la qualité de l'eau et intégration des mesures porteuses dans les outils de mise en œuvre de la PHA

# MERCI POUR VOTRE AIMABLE ATTENTION

Au robinet du forage



A la fin du transport



Dans le récipient de stockage

