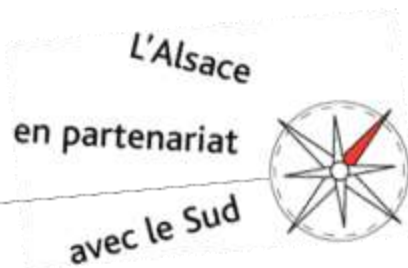




ASSMA

Filière de gestion des BVL à Mahajanga

Atelier Ran'Eau du 19 avril 2016 – Tamatave



SIA
INGENIERIE-CONSEIL

ircod
Centre Régional de Recherche et d'Innovation

Contexte

Présentation du projet

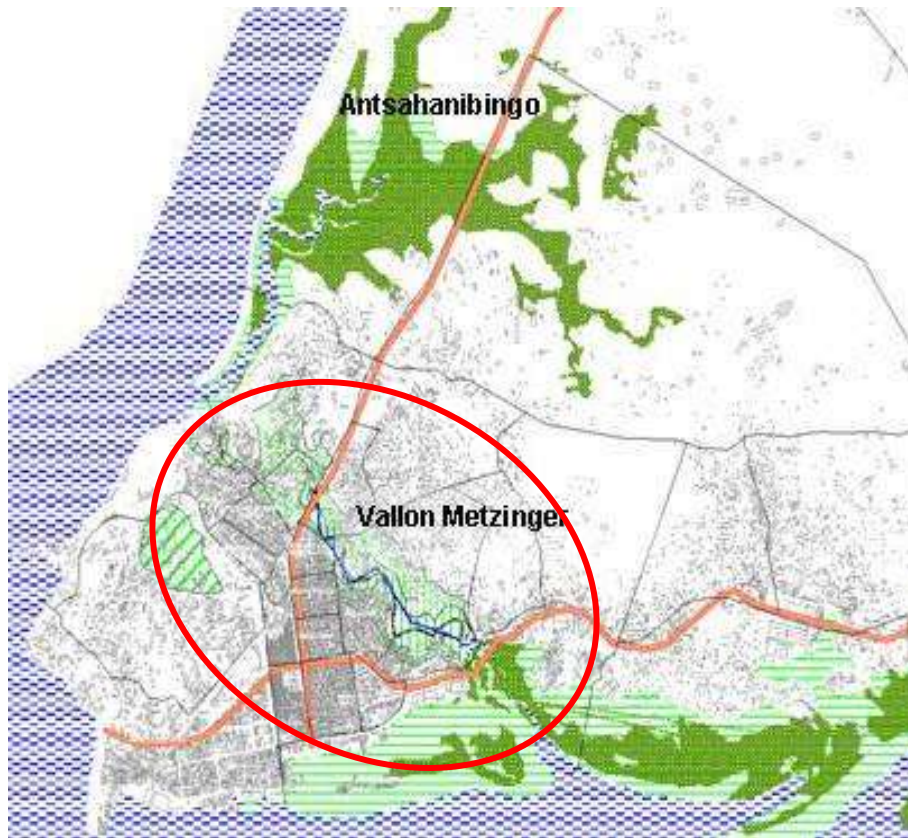
- Un cofinancement de l'Union européenne, Enda OI et l'Ircod (collectivités alsaciennes)
- Durée : 4 ans (2013-2016)
- Bénéficiaires : la ville de Mahajanga et ses habitants



Contexte

Zone d'intervention prioritaire : Vallon Metzinger

Une zone centrale cumulant les facteurs à risque sanitaire :



- Mauvaises pratiques d'hygiène
- Topographie quasi plane / zone inondable
- Infrastructures sanitaires inexistantes ou inadaptées
- Population élevée : 110 000 hab.
- Densité élevée : > 40 000 hab./km²
- Espace saturé : Taux d'occupation > 100 %



Contexte

Objectifs et contenu du projet

Mise en place d'une filière d'assainissement durable et promotion de l'hygiène et l'assainissement

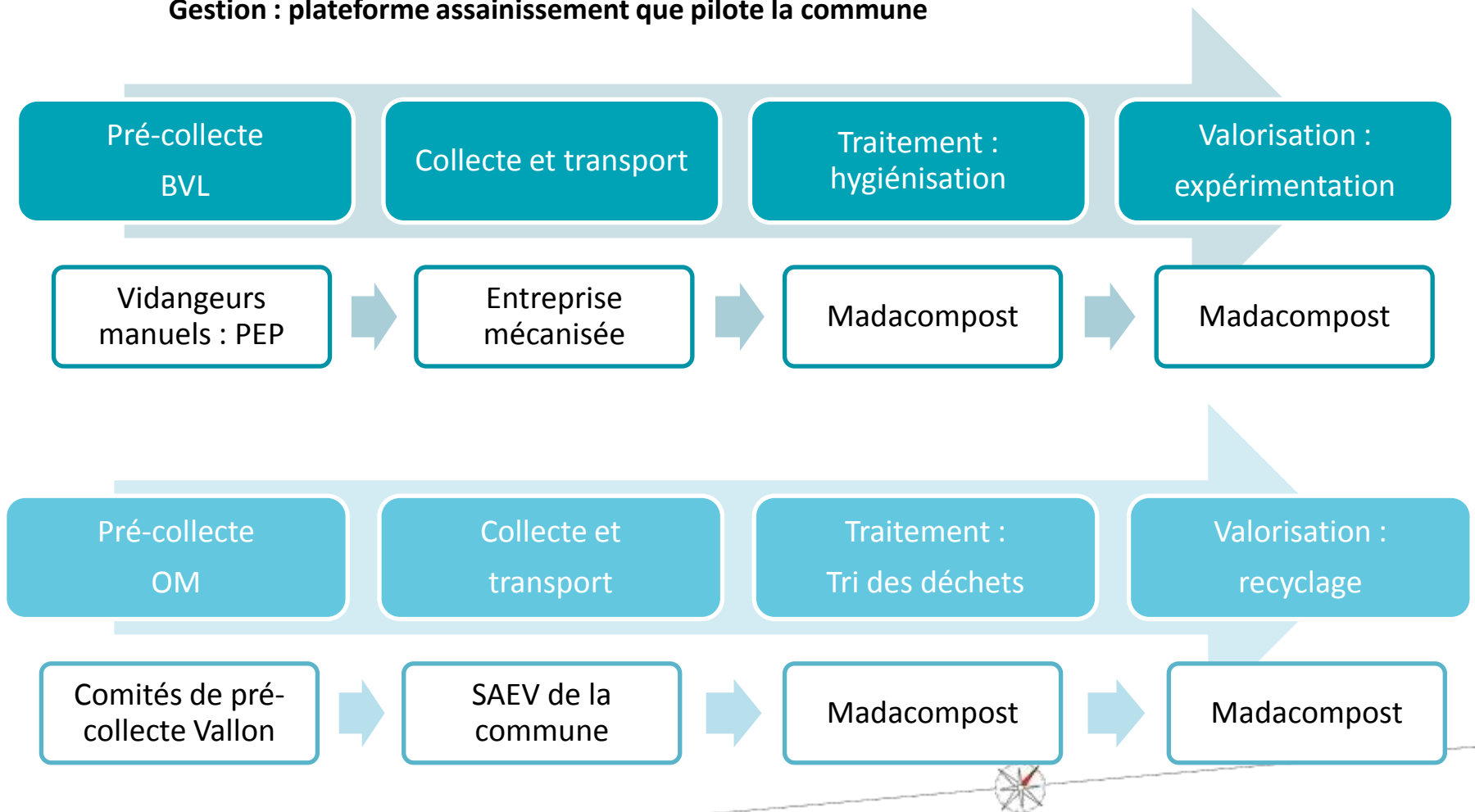
- Améliorer la gestion et le traitement des déchets solides
- Améliorer la gestion et le traitement des déchets liquides et eaux grises
- Améliorer l'accès aux équipements sanitaires de base
- Eduquer et sensibiliser la population sur les bonnes pratiques en matière d'hygiène
- Mettre en place une chaîne complète et durable d'assainissement
- Formation et structuration des acteurs
- Effectuer un suivi sanitaire de la population



Une chaîne complète d'assainissement

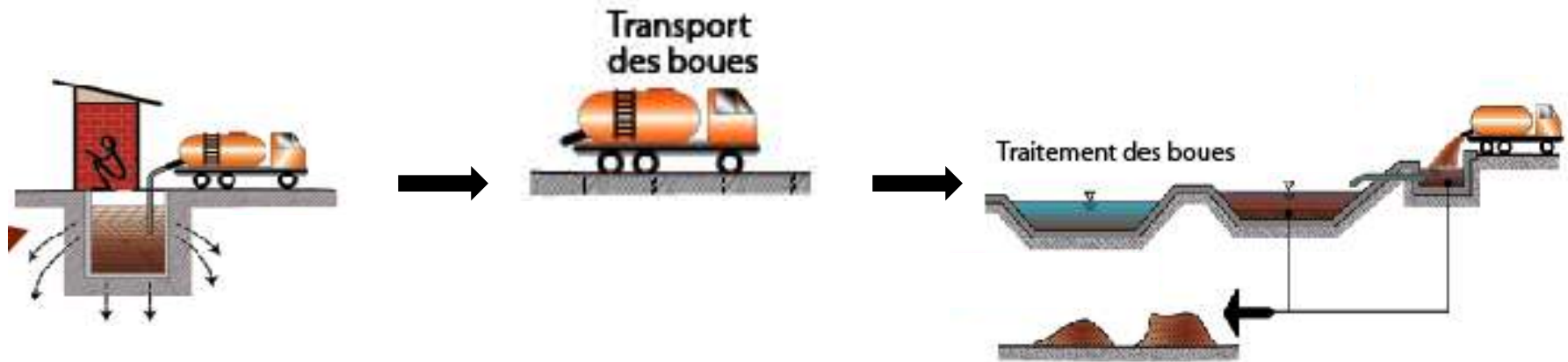
Assainissement liquide et assainissement solide

Gestion : plateforme assainissement que pilote la commune



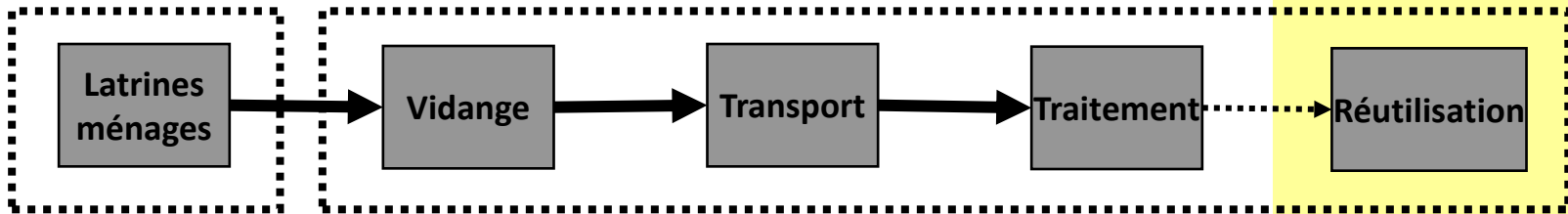
Service de collecte-transport-traitement des BVL

Choix d'un traitement via une station de séchage



Flux de matière

FILIERE GLOBALE



Vallon élargi
130 000 hab.
3200 vidanges/an
1 600 m³/an
310 T MS/an

1 opérateur privé - Lits de séchage non plantés de Maharogo

Foresterie

SERVICE

Zone accessible

2-4 m³/jour



1 camion, pompe + cuve > 5 m³



À disposition sur site



Zone difficile d'accès

0,5-1 m³/jour



1 équipement de vidange manuelle
1 remorque

FLUX DE MATIERE

m³ BV brute/j

800 à 1600

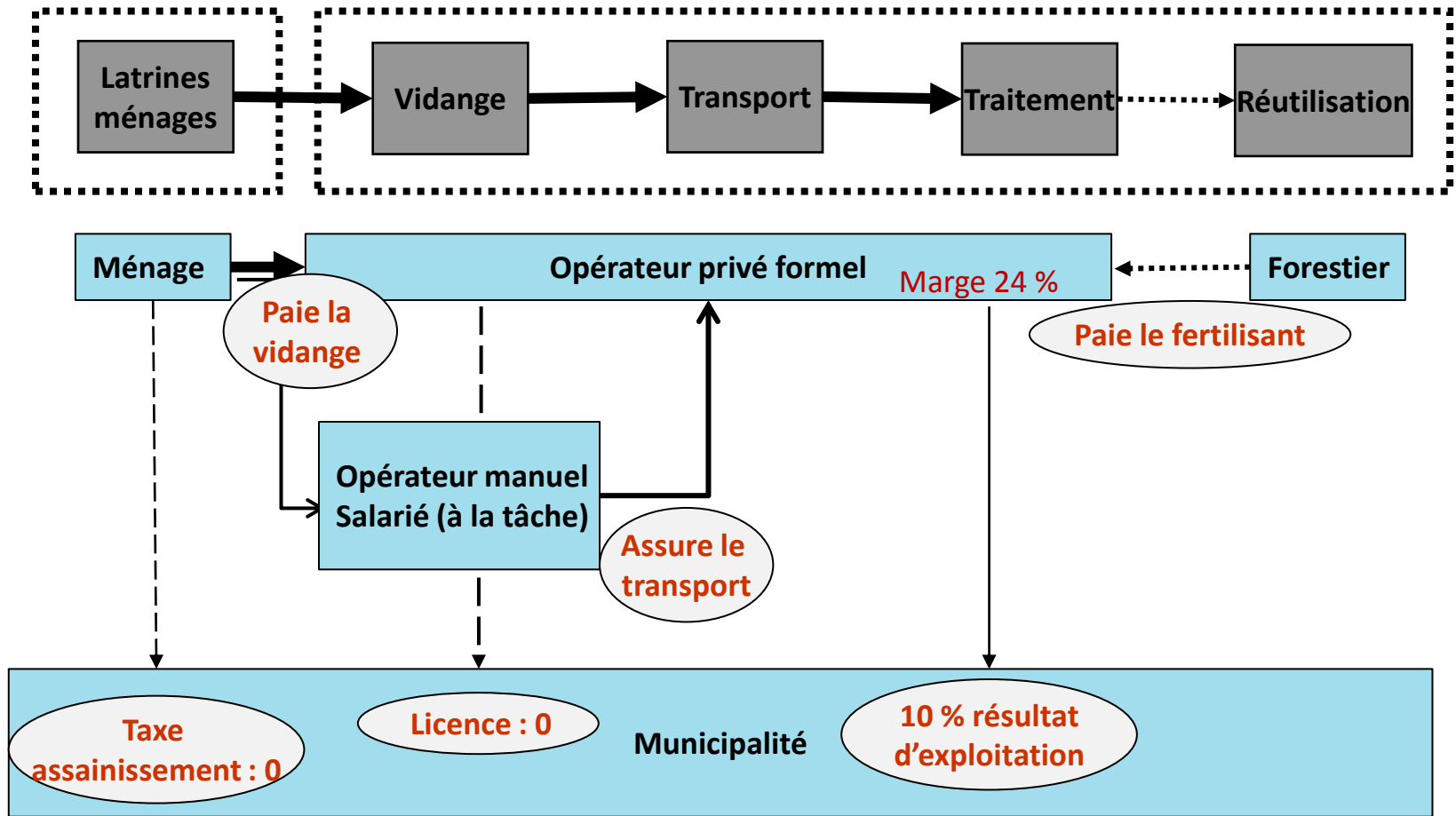
0

T MS/j

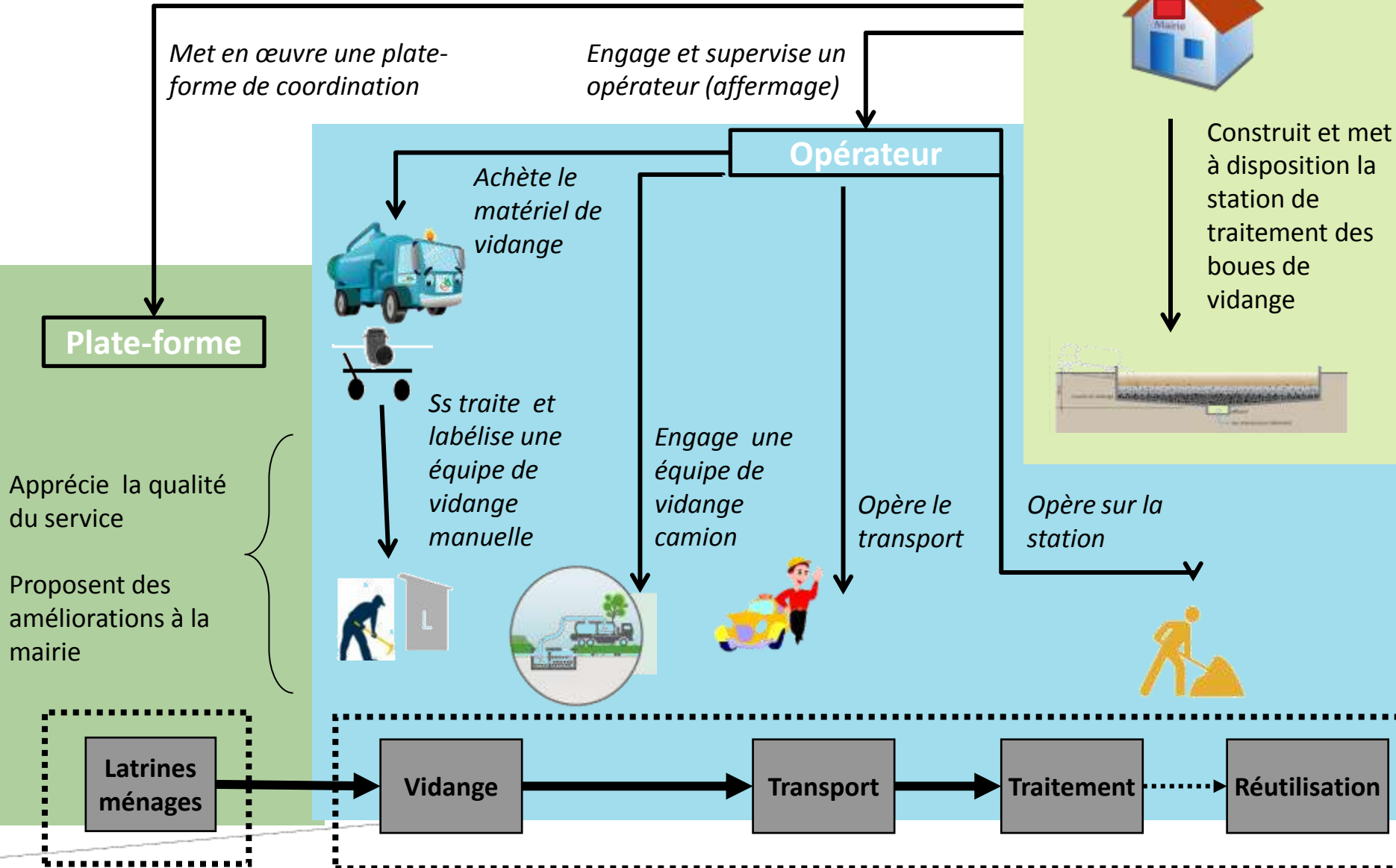
155 à 310

Selon marché

Flux financiers



Flux organisationnels



Etat actuel d'avancement

- Travaux STBVL en cours de finalisation
- Cahier des charges finalisé :
 - DSP sur 10 ans
 - Tarification progressive par zonage géographique (50% de l'activité sur Vallon) et type de fosse ($\geq 84\ 000$ Ar / m³)
 - Pas d'amortissement pour la STBVL mais obligation de souscrire une assurance tous risques et provision pour entretien (2% / an)
- AMI en mai pour mise en service en juin
- PSA en cours de finalisation avec la plateforme de coordination





ASSMA-Ircod Alsace

Bât de la voirie municipale 1^{er} étage

Quartier de Marolaka

BP 433 Mahajanga 401

République de Madagascar

(+261) 20 62 220 71

assma@ircod.org

Siège social

Ircod Alsace

Espace Nord-Sud

17 rue de Boston

F-67000 Strasbourg

ircod1@ircod.org

www.ircod.org

Merci de votre attention

