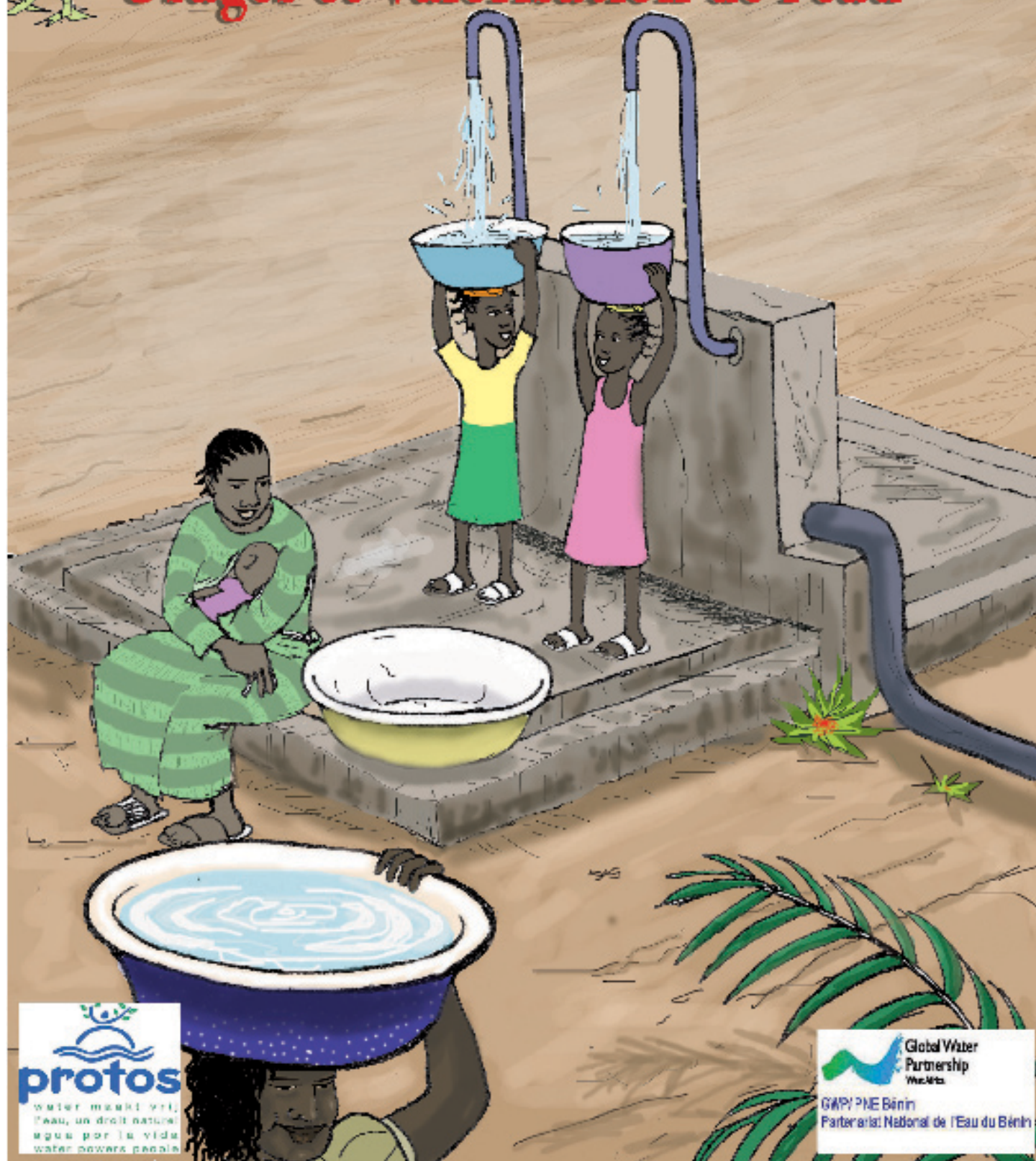


# LES AVENTURES DE HOUEFA

2

Usages et valorisation de l'eau





# Dialogue, et Actions Concertées

## **REJOIGNEZ LE RESEAU DU PARTENARIAT NATIONAL DE L'EAU DU BENIN (PNE-BENIN)**

### **Pour mieux vous informer sur l'eau et sa bonne gestion :**

Votre appartenance au réseau PNE-Bénin, vous permet :

- ✓ D'avoir accès à des informations assez fournies sur les acteurs et la problématique de l'eau, les textes, les lois, les règlements et les rapports d'études dans le secteur de l'eau au Bénin et dans le monde ;
- ✓ De prendre connaissance des bonnes pratiques de gestion et d'utilisation de l'eau, en vue de contribuer à la lutte contre le gaspillage et la pollution de l'eau;
- ✓ De vous informer sur les opportunités et de participer à des formations sur la gestion intégrée des ressources en eau aux niveaux national, régional et international.



### **Appartenir au réseau PNE-Bénin :**

- 💧 c'est apporter sa contribution pour une meilleure connaissance des données sur l'eau à travers l'élaboration du livre Bleu du Bénin ;
- 💧 c'est aussi oeuvrer à la protection des ressources en eau et à la réduction des maladies liées à l'eau (paludisme, choléra, diarrhée...) dont sont victimes notamment les enfants, grâce à l'initiative WASH au Bénin.

**NOTRE BATAILLE QUOTIDIENNE CONSISTE A FAIRE DE L'EAU  
L'AFFAIRE DE TOUS**

**Siège : CREPA- Bénin à Placodji (COTONOU)  
Boîte Postale :01 BP 4392 Cotonou  
Tél. (+ 229) 213182 62- FAX (+229)21 31 10 93  
E- mail : pnebenin@netcourrier.com**

# LUTTE CONTRE LE GASPILLAGE DE L'EAU

Ami du Club « Les Défenseurs de l'Eau »,

**L**e PNE- Bénin et PROTOS ont encore pensé à toi pour te faire découvrir une nouvelle aventure de Houéfa.

Tu as appris dans le premier numéro de cette série de bandes dessinées que l'eau est source de vie, tu as appris aussi que beaucoup de problèmes se posent autour de cette ressource vitale. Pour cela, tu as été invité à devenir un défenseur de l'eau à travers la lutte que tu vas mener avec tes camarades pour la protéger.

Tu vas découvrir dans ce deuxième numéro que l'eau est une ressource épuisable c'est-à-dire, qu'elle finit au fur et à mesure qu'on l'utilise, et qu'il est nécessaire de l'économiser.

Aujourd'hui, beaucoup de gens gaspillent l'eau à travers l'utilisation qu'ils en font au quotidien. Ce constat se fait aussi bien en ville que dans les milieux ruraux, où tu peux voir des pratiques comme :

- 💧 L'eau qui coule à longueur de temps des robinets gâtés non réparés ;
- 💧 L'utilisation de deux à trois grands seaux d'eau pour un seul bain;
- 💧 L'utilisation d'une grande quantité d'eau pour une simple lessive ou pour laver la vaisselle;
- 💧 L'arrosage des fleurs avec l'eau potable alors que le puits est à côté ;
- 💧 L'eau des forages qui coule dans le vide dans certains villages sans être valorisée ; etc.

Si rien n'est fait pour arrêter le gaspillage, la génération dont tu fais partie et toutes celles qui viendront après toi, seront confrontées à de sérieuses difficultés d'accès à l'eau potable.

Cher ami, cette situation t'interpelle, tu ne dois donc pas perdre de vue que l'eau est indispensable pour le maintien de la vie et tu dois le faire savoir autour de toi, dans ton cercle familial et à tes amis.

Comment faire ? Et que faut-il faire ?

Viens avec Houéfa pour avoir des idées à travers la lecture de ce deuxième numéro de la série « Les aventures de Houéfa ».

**Abel AFOUDA**

**Président du PNE- Bénin**

# REMERCIEMENTS

## LE PNE-BENIN ET PROTOS

Remercient tous ceux qui ont contribué à la réalisation et à l'amélioration de ce 2ème numéro. Le PNE-BENIN remercie également la GTZ, la DGEau et le CREPA-Bénin pour le soutien qu'ils lui apportent quant aux actions menées dans le cadre de l'éducation et de la sensibilisation des jeunes sur la gestion de l'eau.

# COMITE DE REDACTION

### **Conception et réalisation**

Armand HOUANYE  
Armelle HOUENINVO  
Aurore E. BLOKOU  
Pulchérie DONOUMASSOU  
Claudia AMEGANKPOE  
Blandine OUIKOTAN  
Arnauld ADJAGODO

### **Conseillers à la Rédaction**

Jean AMONI  
Calixte SODJINO

### **Dessins :**

Constant TONAKPA  
Coloriage/ Montage :  
Lucrette DENONDE

## LES USAGES DE L'EAU: Nécessité de valoriser et conserver l'eau

**A**près la premier numéro des « Aventures de Houéfa », voici le 2<sup>ème</sup> numéro consacré aux usages de l'eau et à la nécessité de la valoriser et de la conserver.

Ce thème permet d'aborder l'un des moyens nécessaires pour faire face à la pénurie annoncée de l'eau.

L'eau n'est en effet pas suffisamment disponible en quantité et en qualité.

Les premières victimes de cette situation étant les enfants, ce deuxième numéro de «les Aventures de Houéfa» les interpelle autant que leurs parents.

A travers l'expérience de Houéfa et de ses amis, chaque enfant peut se rendre compte de la possibilité qu'il a, à son échelle et par des gestes simples, de contribuer efficacement à valoriser l'eau en l'utilisant de façon rationnelle et adéquate, mais aussi en la protégeant.

Nombreux sont les enfants d'Afrique, dans les pays comme la Somalie, l'Ethiopie et même au Nord du Bénin, qui font déjà face à diverses forme de pénurie et qui passent leurs journées à rechercher de l'eau. Cette situation se répercute sur leur faculté à adhérer dans de bonnes conditions au système éducatif, quand bien même celui-ci est gratuit.

D'autres enfants plus malheureux encore meurent parce qu'ils n'ont tout simplement pas accès à cette source de vie ou que l'eau à laquelle ils ont accès est impropre à la consommation. Dans le monde, un enfant meurt toutes les 3 secondes par manque d'eau.

Si les enfants sont les premières victimes de la pénurie, il est nécessaire qu'ils en prennent conscience et qu'ensemble avec les adultes, ils travaillent à une meilleure gestion des ressources en eau. L'eau est l'affaire de tous.

C'est l'objectif visé par PROTOS en soutenant la publication de ce deuxième N° de «les Aventures de Houéfa».

J'encourage chaque lecteur de ce Numéro à s'associer à Houéfa pour une meilleure gestion de l'eau.

*Philippe DAOUT*  
*Représentant résident de PROTOS-Bénin*



DERNIER JOUR DE CLASSE AVANT LES GRANDES VACANCES...

Scénario: PNE-BENIN  
Dessins: TONAKPA Constant  
Coloriage: DENONDE Lucrece

DÏS, HOUËFA, OÙ PENSES-TU PASSER TES VACANCES ? MOÏ, J'IRAI CHEZ MES COUSINS À ADETOU.



MA COUSINE ANNA VIEN PASSER QUELQUES JOURS AVEC MOÏ. ENSUITE J'IRAI À TANKOVILLE.



PENDANT CE TEMPS, À ZADOMEY, ONCLE ATIVÏ ET ANNA SE PREPARENT POUR REJOINDRE KANTA.

PAPA, JE SUIS PRÊTE. QUAND PARTONS-NOUS ? J'AI HÂTE DE REVOIR HOUËFA.



ALLONS DÏRE AU REVOIR À MAMAN DANS LA BANANERAÏE.

A LA BANANERAÏE...

NOUS SOMMES PRÊTS POUR LE DÉPART SUR KANTA MAMAN.



TIENS, DES BANANES POUR MAMAN-HOUËFA ET TOI ANNA SOIS SAGE.

BON VOYAGE ET MES SALUTATIONS À TOUT LE MONDE.

AU REVOIR MAMAN.



APRÈS QUELQUES HEURES DE VOYAGE, ANNA ET SON PÈRE ENTRENT DANS LA CONCESSION DE PAPA-HOUËFA...

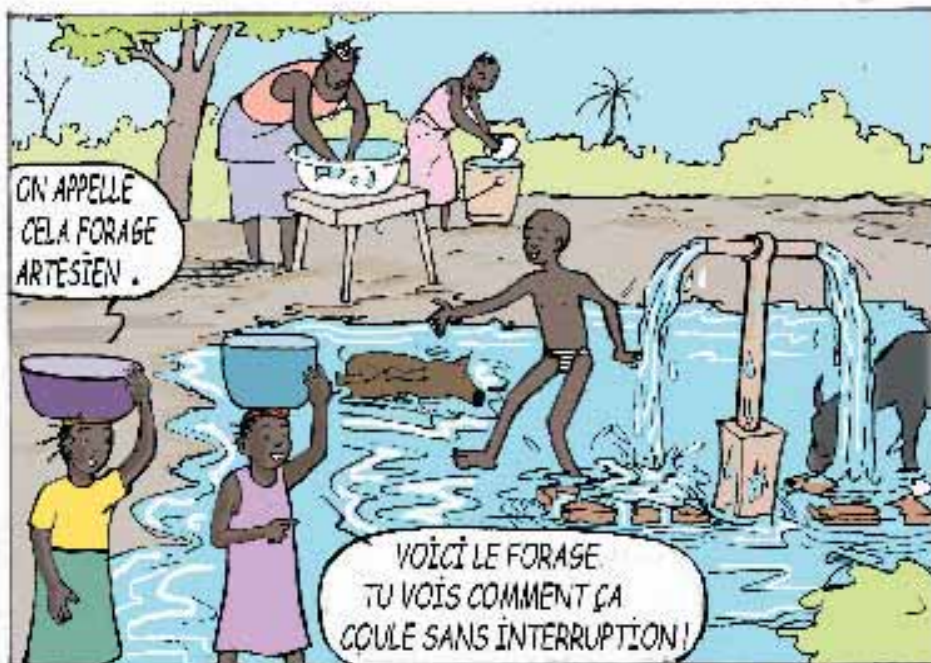
KWABO! KWABO! BIENVENUE ONCLE ATIVÏ ET ANNA!









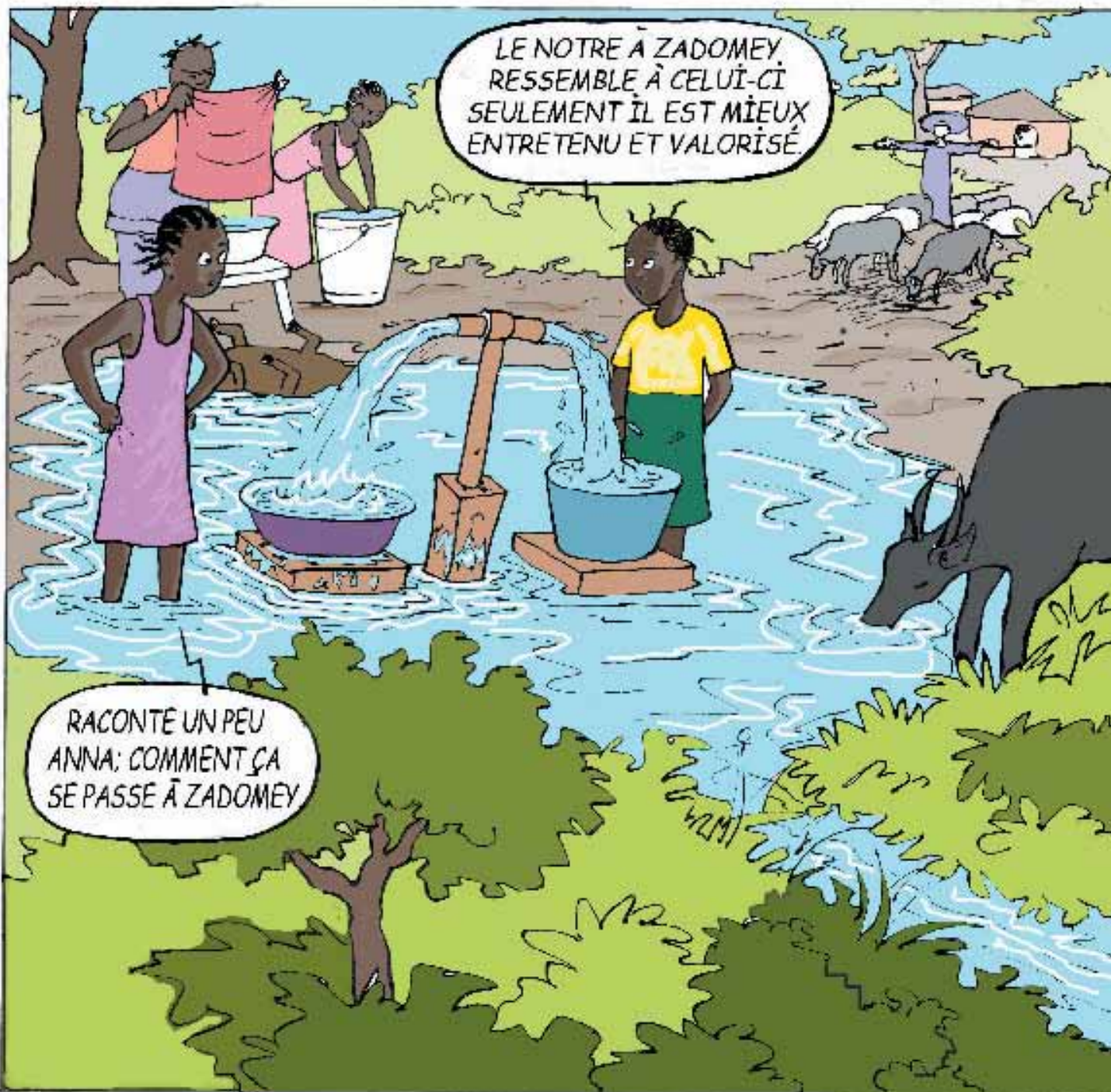


ON APPELLE  
CELA FORAGE  
ARTESIEN .

VOICI LE FORAGE  
TU VOIS COMMENT ÇA  
COULE SANS INTERRUPTION !



POUAH  
QUELLE  
SALETÉ !  
QUEL  
GACHIS !



LE NOTRE À ZADOMEY,  
RESSEMBLE À CELUI-CI  
SEULEMENT IL EST MIEUX  
ENTRETENU ET VALORISÉ.

RACONTE UN PEU  
ANNA: COMMENT ÇA  
SE PASSE À ZADOMEY



À ZADOMEY, L'EAU N'EST PAS GASPILLÉE DANS LA NATURE; DES TUYAUX ENVOIENT L'EAU VERS LES ÉTANGS PISCICOLES, LES CHAMPS DE MAÏS, LES BANANERAIES...



...LES PARCELLES DES MARAÎCHERS...LES CHAMPS DE RIZ  
...ETC.DES ROBINETS ONT ÉTÉ PLACÉS POUR LA DISTRIBU-  
TION DE L'EAU AUX FINS DOMESTIQUES...

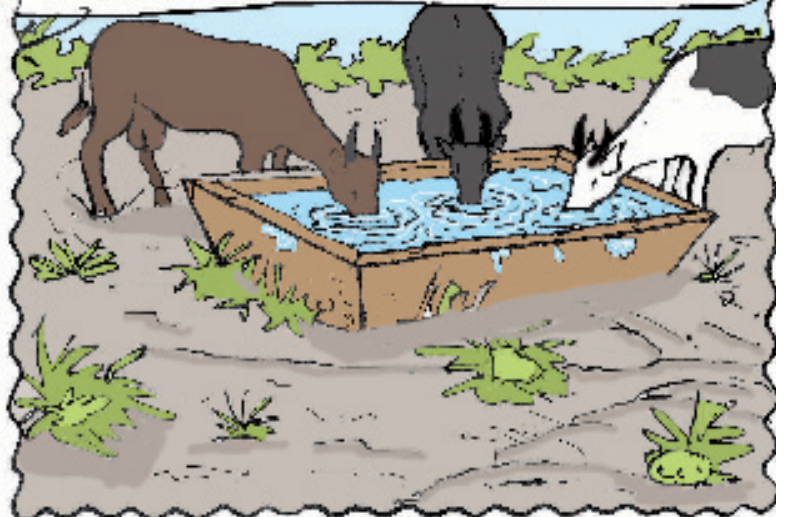


ET LES ANIMAUX, COMMENT TROUVENT-ILS À BOIRE ?



DES ABREUVOIRS ONT ÉTÉ CONSTRUITS LOÏN DU FORAGE POUR ÉVITER LA DIVAGATION...

...DES BÊTES AUTOUR DU POINT D'EAU ET AUSSI POUR ÉVITER LES CONFLITS ENTRE LA POPULATION DU VILLAGE ET LES ÉLEVEURS NOMADES...



PLUS TARD À LA MAISON APRÈS LE DEJEÛNER...

DÏS TONTON, ANNA M'A DIT QU'À ZADOMEY, L'EAU N'EST PAS GASPILLÉE COMME ICI À KANTA. EST-CE VRAI ?



OUI HOUËFA : À LA RÉALISATION DU FORAGE, L'EAU COULAIT AUSSI DANS LA NATURE SANS SERVIR À RIEN COMME ICI À KANTA



MAÏS DÉPUIS QUE NOUS AVONS PRIS CONSCIENCE, CETTE EAU N'EST PLUS GASPILLÉE !





DES PAYSANS ET DES JEUNES DE ZADOMEY SE SONT ORGANISÉS EN GROUPEMENTS DE MARAÎCHERS, DE RIZICULTEURS, DE PISCICULTEURS POUR MIEUX TIRER PROFIT DE CETTE EAU AVEC L'AIDE DE LA MAIRIE.



MA MAMAN FAÏT PARTIE DE L'UN DE CES GROUPEMENTS. AUJOURD'HUI LES FRUITS, LÉGUMES ET POISSONS SUR NOTRE MARCHÉ VIENNENT DES CHAMPS IRRIGUÉS PAR CETTE EAU.



TIENS : ÇA C'EST UN BON EXEMPLE. JE SERAI TRÈS HEUREUSE D'AVOIR UN JARDIN À CÔTÉ DU FORAGE DE KANTA



IL SERAIT INTÉRESSANT QUE VOUS PROFITIEZ DE NOTRE EXPÉRIENCE.



2 JOURS APRÈS, ONCLE ATIVÏ RETOURNE À ZADOMEY LAISSANT ANNA PASSER SES VACANCES AVEC HOUÉFA.

SOIS SAGE JE REVIENDRAI TE CHERCHER À LA FIN DES VACANCES.



JUSTE APRÈS, ELLES VONT VOIR MAMAN HOUÉFA

MAMAN TU M'AS PROMIS UN SÉJOUR CHEZ TANTE AGATHE À TANKOVILLE

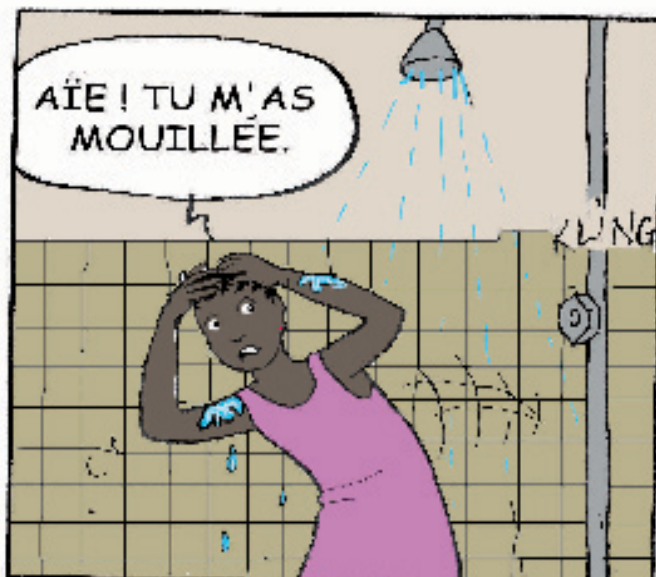
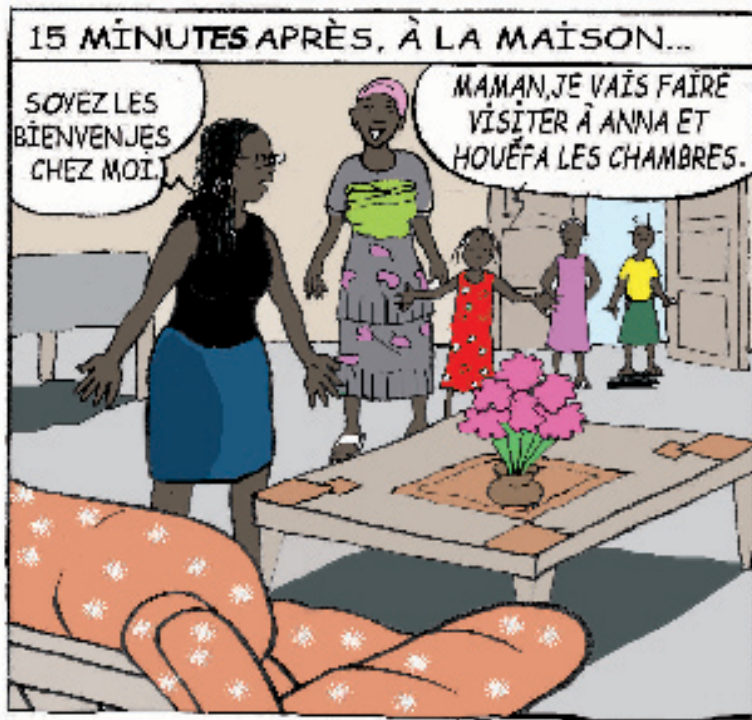
OUI CE SERA POUR LA SEMAINE PROCHAÎNE TU IRAS AVEC ANNA.















ICI, ON FAIT SES BESOINS; ENSUITE  
IL FAUT CHASSER AVEC L'EAU  
EN TIRANT CE BOUTON.



WAOUH! C'EST PLUS CONFORTABLE  
QUE NOS LATRINES, N'EST-CE  
PAS ANNA?

OUI?



LES ENFANTS, VOUS N'AVEZ  
PAS FINI VOTRE VISITE?  
LE REPAS VA SE  
REFROIDIR.



APRÈS LE  
REPAS...

ALORS LES FILLES  
LÉA VOUS A T-ELLE TOUT MONTRÉ?



TANTE: COMMENT AVEZ-VOUS  
DIRECTEMENT L'EAU À LA MAISON ?

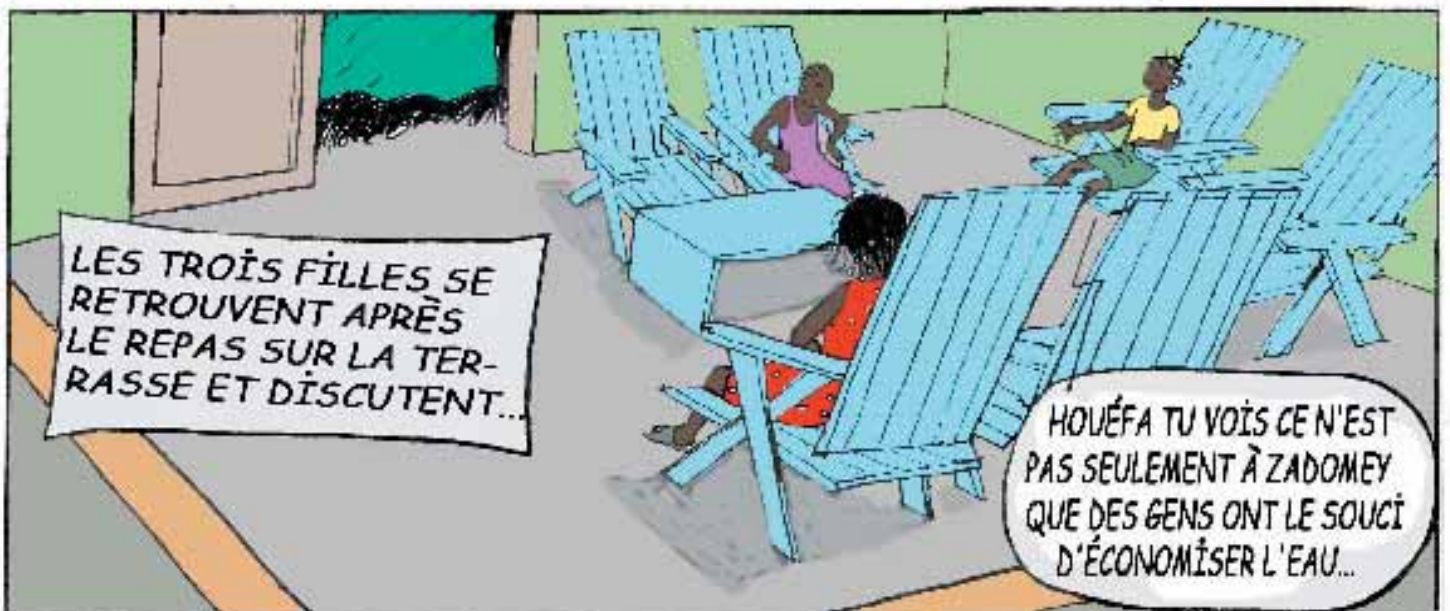


ICI EN VILLE, ON S'ABONNE À LA  
SOCIÉTÉ DE DISTRIBUTION D'EAU  
QUI TRANSPORTE L'EAU  
POTABLE DANS DES  
TUYAUX JUSQUE  
DANS CHAQUE MAI-  
SON ET ON A DE L'EAU  
EN TOURNANT LE  
ROBINET.

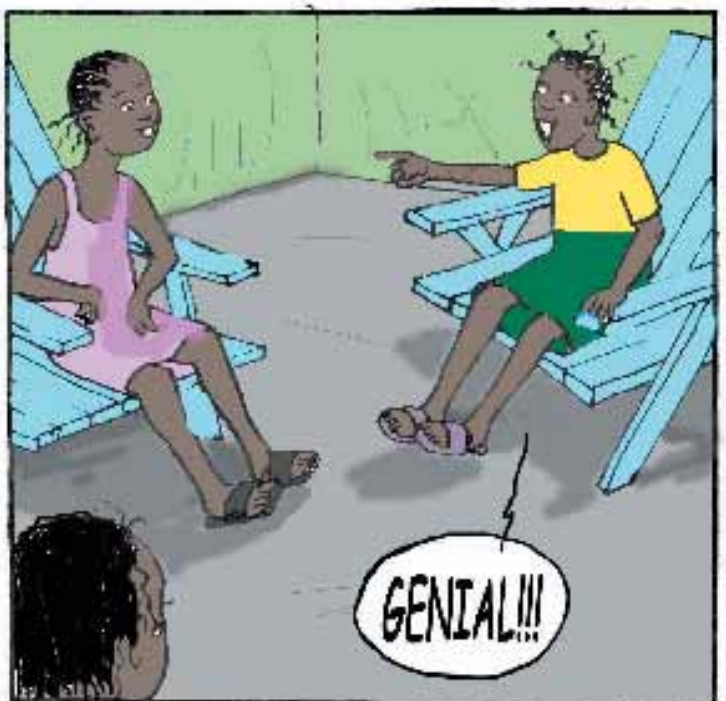








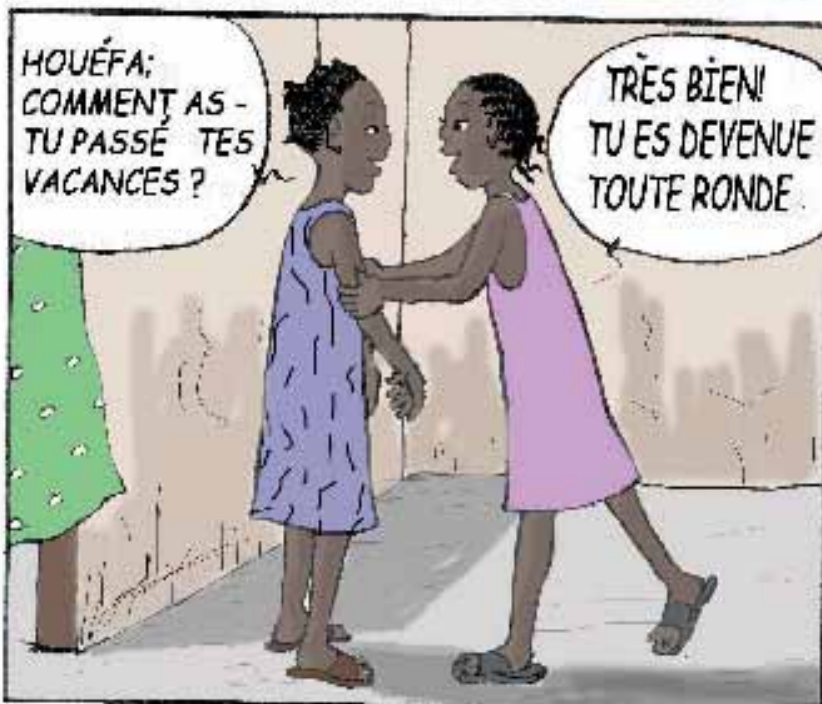




DEUX SEMAINES APRES, MAMAN HOUÉFA EST REVENU CHERCHER LES DEUX VACANCIÈRES.













1er JOUR DE RENTRÉE. CHAQUE ÉLÈVE RACONTE SES VACANCES...







RN-BENIN

Bureau de la Représentation Nationale du CREPA-BENIN  
à Placodji à Cotonou. **01BP 4392** Recette Principale:  
Rép. du BENIN/ Tél /Fax: **(229) 21 31 10 93**  
E-mail: [crepabenin@yahoo.fr](mailto:crepabenin@yahoo.fr)

**CREPA-BENIN, C'est la référence! 20ans**  
d'accompagnement pour l'accès durable à l'eau pota-  
ble et aux dispositifs adéquats d'assainissement à faible  
coût.

**CREPA-BENIN, c'est également la gestion des**  
boues de vidange (PROGEOBOUE) ; une approche de  
développement de technologies Alternatives de valo-  
risation des boues de vidange dans l'agriculture.  
Avec PROGEOBOUE, protégeons l'environne-  
ment et la santé

**CREPA-BENIN, c'est votre partenaire de tous**  
les jours dans la recherche-action, dans la formation  
et dans le développement des mécanismes de finance-  
ment endogènes.

**CREPA-BENIN, c'est aussi l'assainissement**  
logique une nouvelle approche de lutte contre la pau-  
vreté

Chercheurs, Etudiants, Leaders d'opinion, etc, visitez le centre de  
documentation de la Représentation Nationale du CREPA au Benin  
pour toutes vos préoccupations en matière d'approvisionnement en  
Eau Potable, d'Hygiène et d'assainissement. |



Latrines ECOSAN en milieu scolaire



Cuvette de latrines ECOSAN



Grande morelle cultivée sur  
sol fertilisé au compost à  
base de matières fécales



Compost exempt de germes pathogènes





Contact: lot 1610 Aïbatin  
derrière les rails  
tél: 21 30 36 01  
E-mail : [infoprotosh2o.org](mailto:infoprotosh2o.org)  
[www.protosh2o.org](http://www.protosh2o.org)



Vous voulez en savoir plus sur la question de l'eau, sa disponibilité, les problèmes qui y sont liés ou encore sur la gestion intégrée des ressources en eau? Visitez le centre d'information et de documentation de PROTOS à Cotonou!



le centre d'information et de documentation de PROTOS, avec sa base de données de deux mille références c'est une mine d'information sur l'eau au Bénin et dans le monde!

c'est aussi un espace multimédia de recherche sur l'eau et l'Assainissement. c'est enfin des opportunités de publication sur les thématiques liées à l'eau et à l'assainissement.





La Direction Générale de l'Eau (DG-Eau) structure de l'Etat sous tutelle du Ministère des Mines de l'Energie et de l'Eau, a en charge la gestion des ressources en eau du Bénin

**La DGEau** coordonne toutes les activités relatives à la Gestion Intégrée des Ressources en Eau (GIRE), propose la politique nationale de même que toutes les lois et règles relatives à la gestion des ressources en eau. Elle élabore les normes de gestion de l'eau, propose la stratégie d'approvisionnement en eau potable, et veille à leur application.

**La DGEau** recueille et gère toutes les informations concernant les ressources en eau et leur utilisation. Elle met à votre disposition à cet effet :

- Son centre de documentation,
- Une banque de données intégrée,



**EAU SOURCE DE VIE 2005-2015**



**la suite dans le prochain numéro**

**Vous aussi, vous avez des histoires intéressantes de l'implication des enfants dans la bataille pour l'eau, et pour toutes vos remarques et suggestions, vous pouvez vous adresser à**

**PNE Bénin 01 BP 4392 Cotonou  
Ou à [contact@gwp-pnebenin.org](mailto:contact@gwp-pnebenin.org)**