

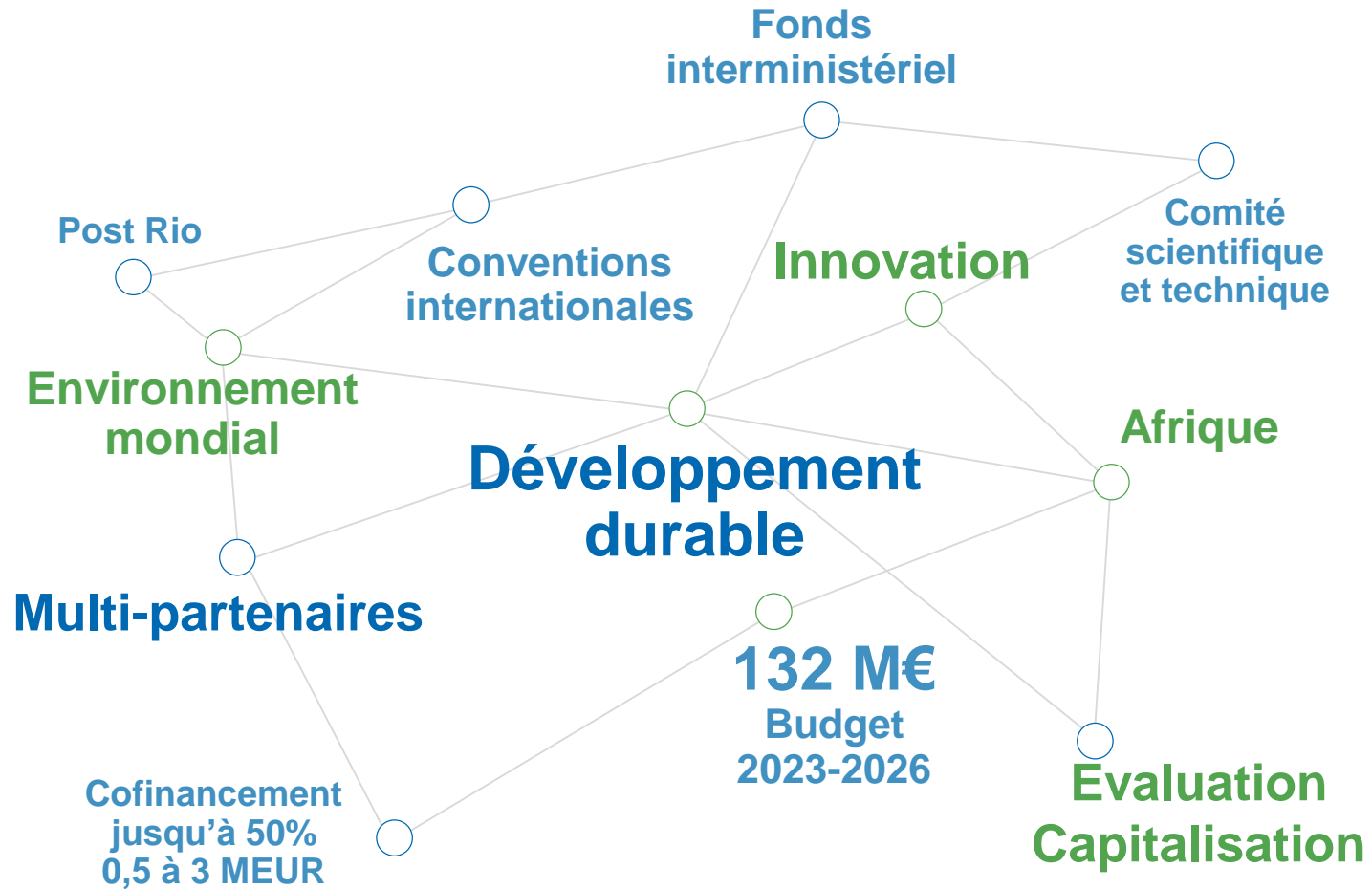


FONDS FRANÇAIS POUR
L'ENVIRONNEMENT MONDIAL

INNOVER, EXPERIMENTER, PARTAGER POUR L'ENVIRONNEMENT ET LE DEVELOPPEMENT

- 1 Le FFEM en résumé
- 2 Stratégie 2023-2026 et principes d'action
- 3 Thématiques prioritaires - Projets emblématiques
- 4 Soumettre un projet au FFEM

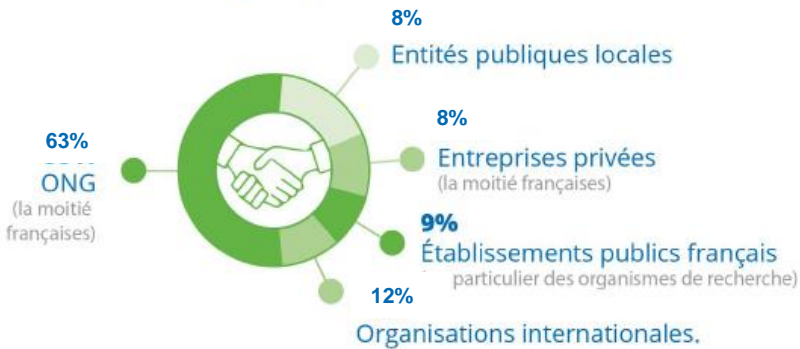




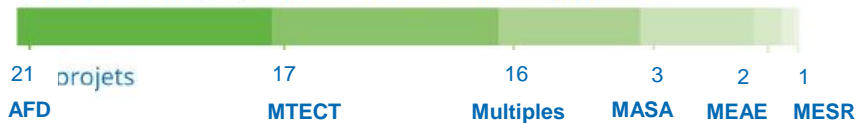
Budget

	1994-2022	2019-2022
Budget engagé par le FFEM	490 M€	103 M€
Nombre de projets	393	60
Budget total	4,5 Mds€	433 M€

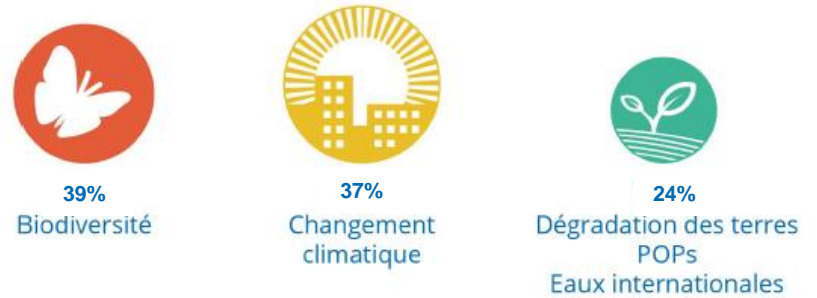
Porteurs de projets



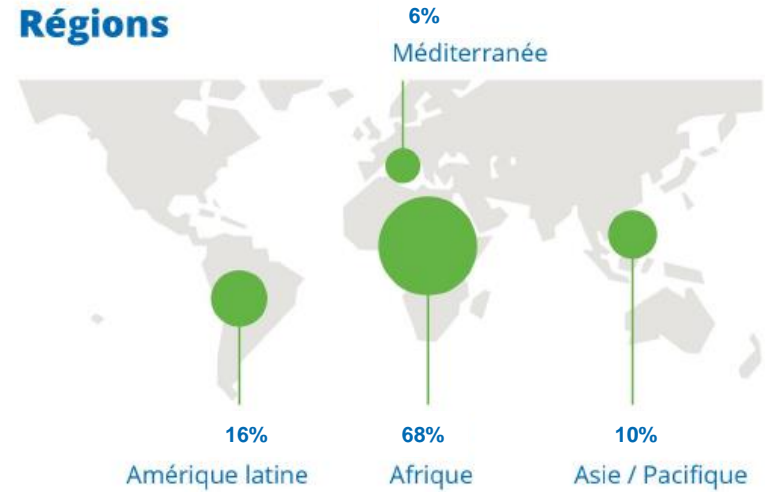
Répartition des projets par institution membre porteuse



Thématiques



Régions



UNE GOUVERNANCE QUI REPOSE SUR TROIS ORGANES



COMITÉ DE PILOTAGE

Six institutions membres du FFEM

- Ministère de l'Economie, des Finances et de la Relance (assure la présidence)
- Ministère de l'Europe et des Affaires étrangères
- Ministère de la Transition écologique
- Ministère de l'Enseignement supérieur, de la Recherche et de l'Innovation
- Ministère de l'Agriculture et de l'Alimentation
- Agence française de développement (AFD)



COMITÉ SCIENTIFIQUE ET TECHNIQUE

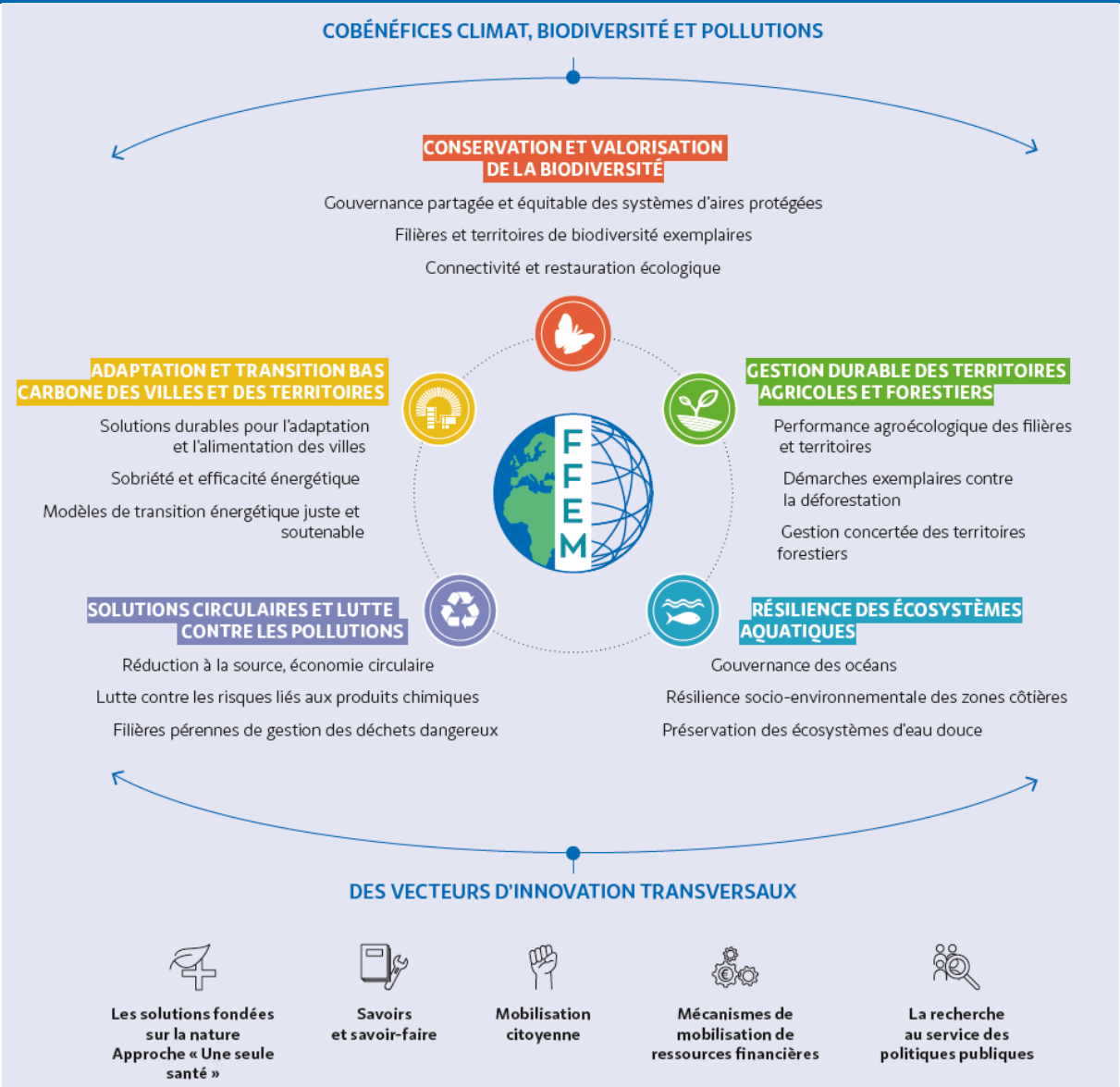
Le CST est composé de 12 personnalités qualifiées couvrant les domaines relevant du mandat du FFEM.

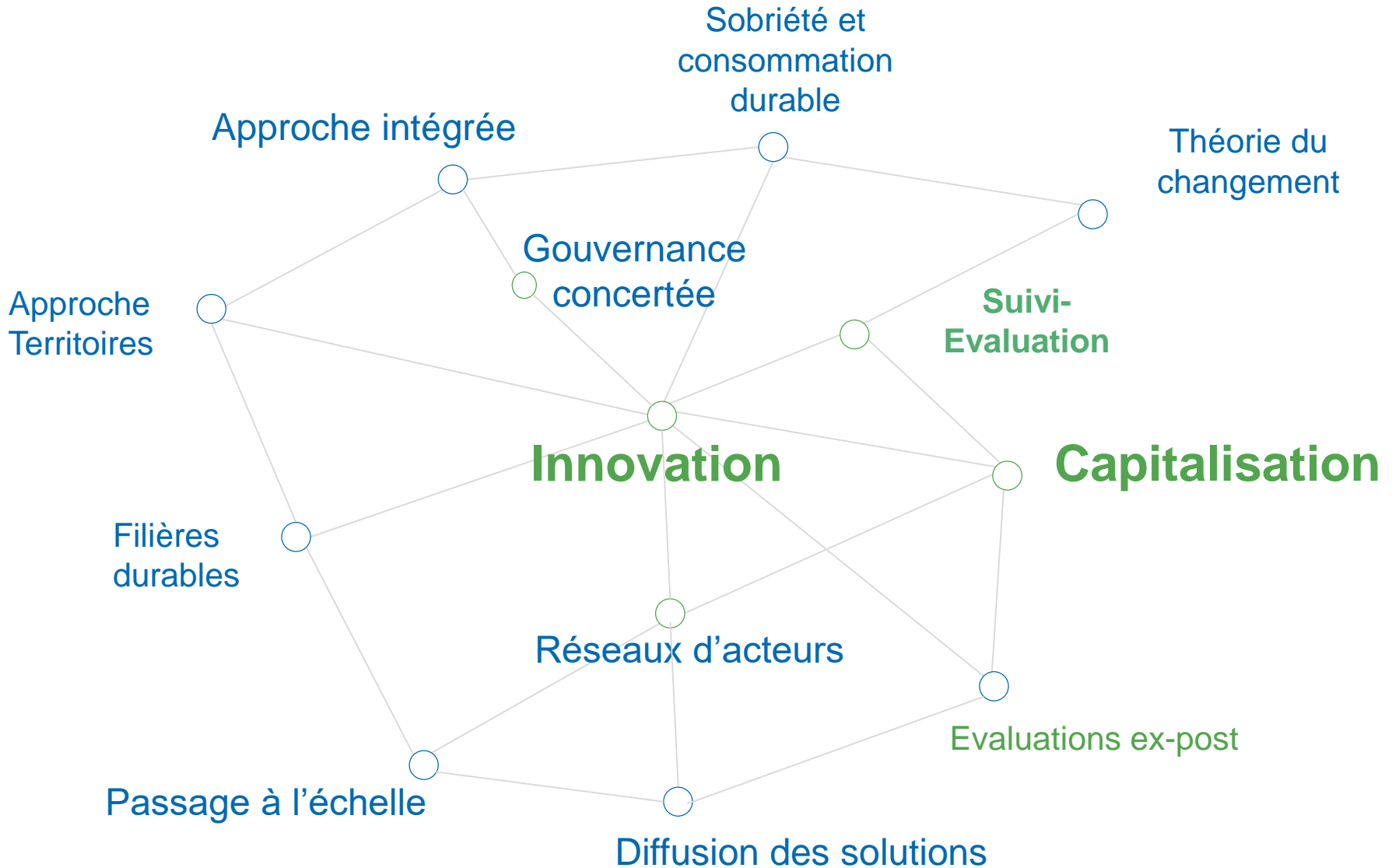
Il inspire les orientations stratégiques, garantit la pertinence et l'adéquation des projets avec celles-ci et contribue au suivi et à l'évaluation des projets.



SECRÉTARIAT DU FFEM

Il participe à chaque étape du cycle des projets : instruction, suivi en exécution, capitalisation et communication autour des projets.





UNE STRATÉGIE DE VALEUR AJOUTÉE DU FFEM

- ⇒ Environnement mondial et développement
- ⇒ Innovation pour conduire au changement
- ⇒ Evaluation/capitalisation
- ⇒ Diffusion des solutions
- ⇒ Co-bénéfices Climat + Biodiversité
+ Pollutions / Désertification / Eaux Internationales
- ⇒ Démarche partenariale intra et inter projets
- ⇒ Réponse aux besoins des acteurs locaux



REPUBLIQUE FRANÇAISE
FONDS FRANÇAIS POUR L'ENVIRONNEMENT MONDIAL

Conservation et valorisation de la biodiversité

Préserver
Restaurer
Valoriser



REPUBLIQUE FRANÇAISE
FONDS FRANÇAIS POUR L'ENVIRONNEMENT MONDIAL

Gestion durable des territoires agricoles et forestiers

Préserver
Gestion
Territoires



REPUBLIQUE FRANÇAISE
FONDS FRANÇAIS POUR L'ENVIRONNEMENT MONDIAL

Adaptation bas carbone des villes et territoires

Efficacité
Sobriété
Adaptation



REPUBLIQUE FRANÇAISE
FONDS FRANÇAIS POUR L'ENVIRONNEMENT MONDIAL

Résilience des écosystèmes aquatiques

Préserver
Gouvernance
Résilience



REPUBLIQUE FRANÇAISE
FONDS FRANÇAIS POUR L'ENVIRONNEMENT MONDIAL

Solutions circulaires et lutte contre les pollutions

Prévention
Valorisation
Traitement



Croissance verte dans le hotspot indo-birman

Birmanie, Cambodge, Laos

Conservation de la biodiversité et croissance verte dans le hotspot indo-birman



Cacao d'excellence « zéro déforestation »

Colombie, Equateur, Pérou

Promouvoir des opportunités durables dans la chaîne de valeur du cacao d'excellence « zéro déforestation »



PHARD (promotion d'un habitat abordable, résilient et durable)

Sénégal

Promouvoir un habitat abordable, résilient, durable pour les populations exclues du marché du logement social.



Solutions douces et fondées sur la nature pour la résilience côtière

Philippines, Bénin, Costa Rica

Résilience côtière dans les petits territoires insulaires par l'intégration d'infrastructures vertes et grises ou la restauration de mangrove



WEEECAM : traitement des D3E

Cameroun

Collecte, tri, recyclage, traitement des déchets d'équipements électriques et électroniques à Yaoundé et Douala.

THÉMATIQUES PRIORITAIRES



SOLUTIONS CIRCULAIRE ET LUTTE CONTRE LES POLLUTIONS



- **RÉDUCTION À LA SOURCE, ÉCONOMIE CIRCULAIRE**
Soutenir des systèmes de consommation et de production durables, fondés sur l'économie circulaire et favoriser l'émergence de filières de bioéconomie
- **LUTTE CONTRE LES RISQUES LIÉS AUX PRODUITS CHIMIQUES**
Promouvoir une utilisation et une gestion rationnelle des produits chimiques et réduire les émissions de polluants climatiques à courte durée de vie
- **FILIÈRES PÉRENNES DE GESTION DES DÉCHETS DANGEREUX**
Promouvoir la prévention et la gestion des déchets, la structuration de filières dédiées et la réhabilitation de sites contaminés



THÉMATIQUES PRIORITAIRES



ADAPTATION ET TRANSITION BAS CARBONE DES VILLES ET DES TERRITOIRES



- SOLUTIONS DURABLES POUR L'ADAPTATION ET L'ALIMENTATION DES VILLES

Encourager une régulation des impacts du changement climatique grâce aux infrastructures vertes et bleues (solutions fondées sur la nature), dans le cadre d'approches territoriales et concertées

- SOBRIÉTÉ ET EFFICACITÉ ÉNERGÉTIQUE

Promouvoir la décarbonation et l'efficacité énergétique des territoires (planification, bâtiments, froid, transports)

- MODÈLES DE TRANSITION ÉNERGÉTIQUE JUSTE ET SOUTENABLE

Intégrer les nouvelles technologies pour une gestion optimale des systèmes de production, de stockage et de consommation énergétiques, notamment décentralisés





Cofinancement du FFEM

- **0,5 à 3 M€**
- **50%** maximum pour les ONG, acteurs locaux, acteurs publics et entreprises de l'économie sociale et solidaire
- **30%** maximum pour les entreprises à but lucratif, y compris entreprises à mission, sous forme d'avance remboursable, et pour les organisations internationales



Durée des projets

- 3 à 5 ans



Les projets doivent satisfaire les 9 critères suivants

- → Contribution à la **préservation de l'environnement mondial**
- → Contribution au **développement durable local** dans 1 ou des pays en développement
- → Caractère **innovant**
- → Caractère **démonstratif et reproductible**
- → Pérennité **économique et financière** après projet
- → **Viabilité** au plan **écologique et environnemental**
- → **Acceptabilité** sociale et culturelle
- → Cadre **institutionnel** adéquat
- → Dispositif de **suivi-évaluation**

Le FFEM sera également attentif à

- La théorie du changement
- La dimension partenariale
- La prise en compte des inégalités, des femmes, des jeunes et des populations vulnérables
- Le partage des connaissances issues du projet
- La durabilité des financements et cofinancements

Deux possibilités pour soumettre un projet au FFEM

1. L'instruction classique « au fil de l'eau »

Avec le soutien de l'une des 6 institutions membres du COPIL

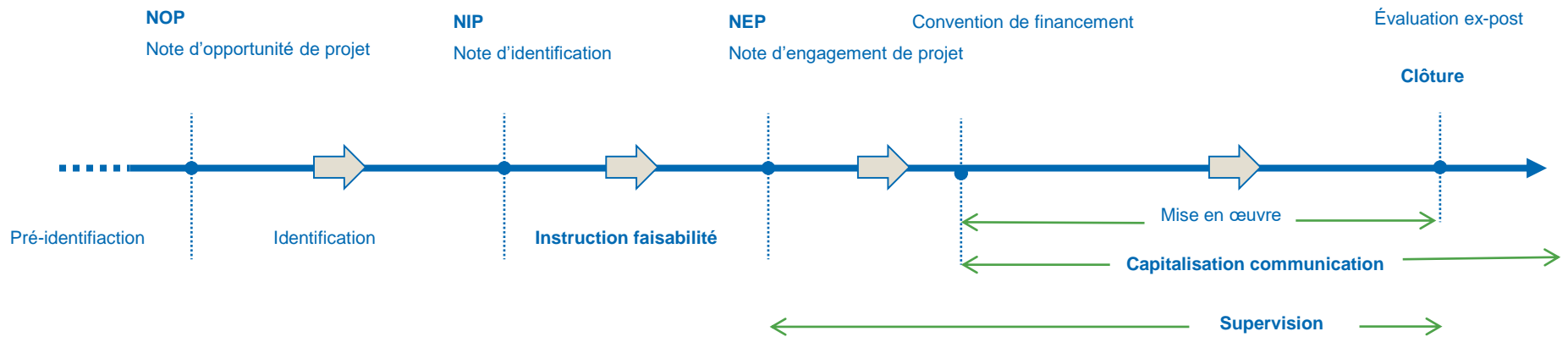


2. Les appels à projets

Appel à projets thématiques

(ex : déchets dangereux et produits chimiques en 2019 ; production de froid en 2020...)

Programme de Petites Initiatives financé par le FFEM et géré par l'UICN Comité français et UICN Méditerranée





au secrétariat du FFEM

Stéphanie Bouziges-Eschmann
Aurélié Ahmim-Richard
Constance Corbier-Barthaux
Janique Etienne
Jérôme Gastaud
Diane Ménard
Clémentine Dardy
Séverine Barde-Carlier

Secrétaire générale
Forêts, Agriculture, Dégradation des terres
Biodiversité, PPI
Océans, Solutions fondées sur la nature
Climat, Energie, Mobilité
Ozone, Polluants, Déchets
Evaluation & capitalisation, Approche territoire, Numérique
Communication

www.ffem.fr



@FFEM_Fr



FFEM - Fonds français pour l'environnement mondial

Merci de votre attention !

www.ffem.fr

 @FFEM_Fr

 FFEM - Fonds français pour l'environnement mondial



FONDS FRANÇAIS POUR
L'ENVIRONNEMENT MONDIAL